

LHC: NÁLEPKOVO

LC: Nálepkovo

Platnosť PSL: 2023-2032

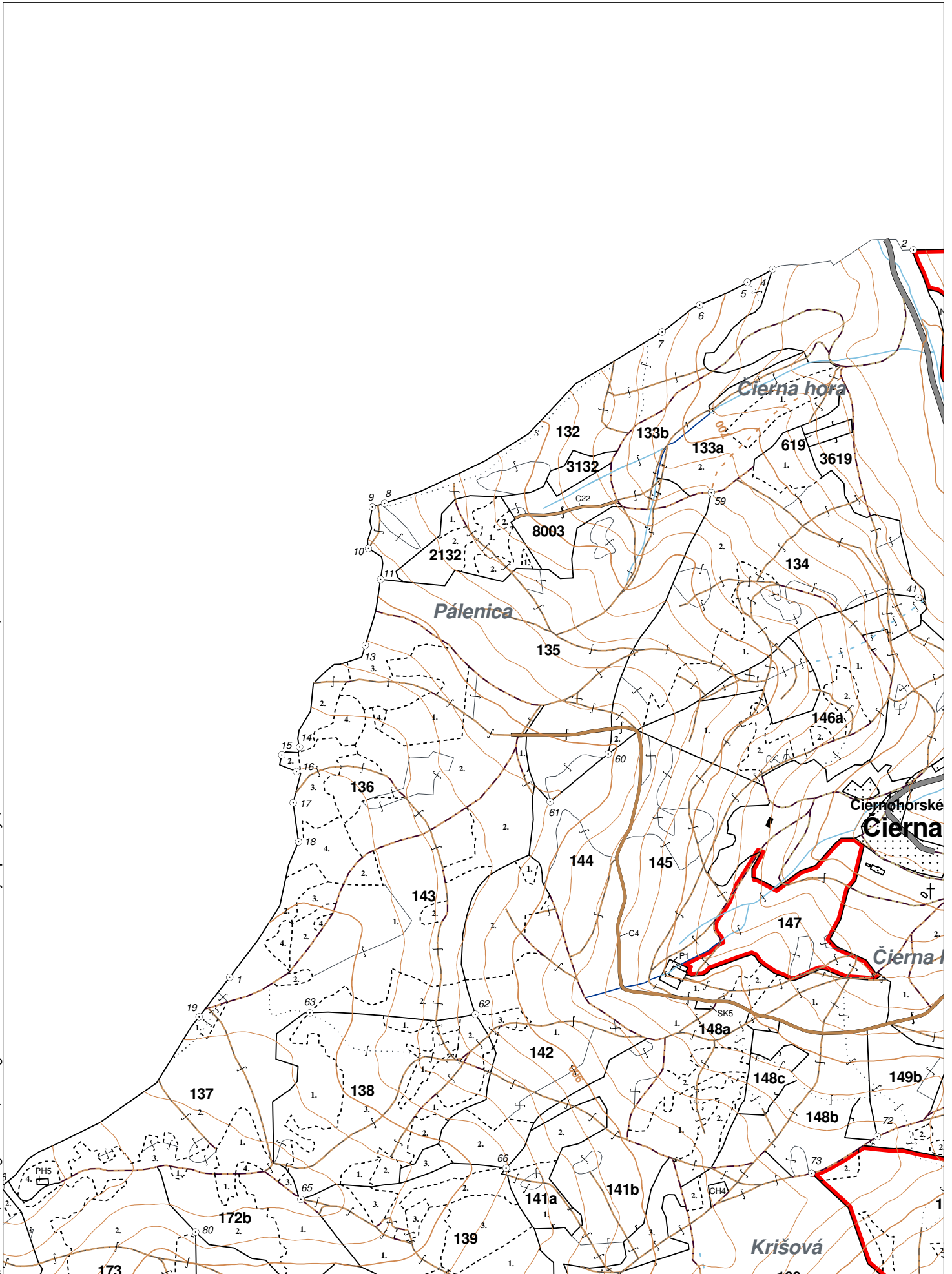
Obhospodarovateľ: Soveľ Ján

PV1

Porovnávací výkaz nového a starého označenia

Nová JPRL				Stará JPRL							
Dc	Čp	Ps	KL	Dc	Čp	Ps	OP	Časť	Starý LHC	Starý plán (kód, názov)	
2096			H	^Z KN				100	NÁLEPKOVO		
2132	1	H		132				30	NÁLEPKOVO	SL106	LESY OBCE NÁLEPKOVO
2132	1	H		1132				70	NÁLEPKOVO	SL105	ZVYŠOK LHC NÁLEPKOVO, STARÁ VODA, SMOLNÍK
2132	2	H		132				40	NÁLEPKOVO	SL106	LESY OBCE NÁLEPKOVO
2132	2	H		1132				60	NÁLEPKOVO	SL105	ZVYŠOK LHC NÁLEPKOVO, STARÁ VODA, SMOLNÍK
2606			H	^Z KN				100	NÁLEPKOVO		

OBRYSOVÁ MAPA
LC Nálepko
Obhospodarovateľ: Soveľ Ján



ZBGIS ©, Úrad geodézie, kartografie a katastra Slovenskej republiky, č. GKÚ: 109-102-2657/2016, 2017

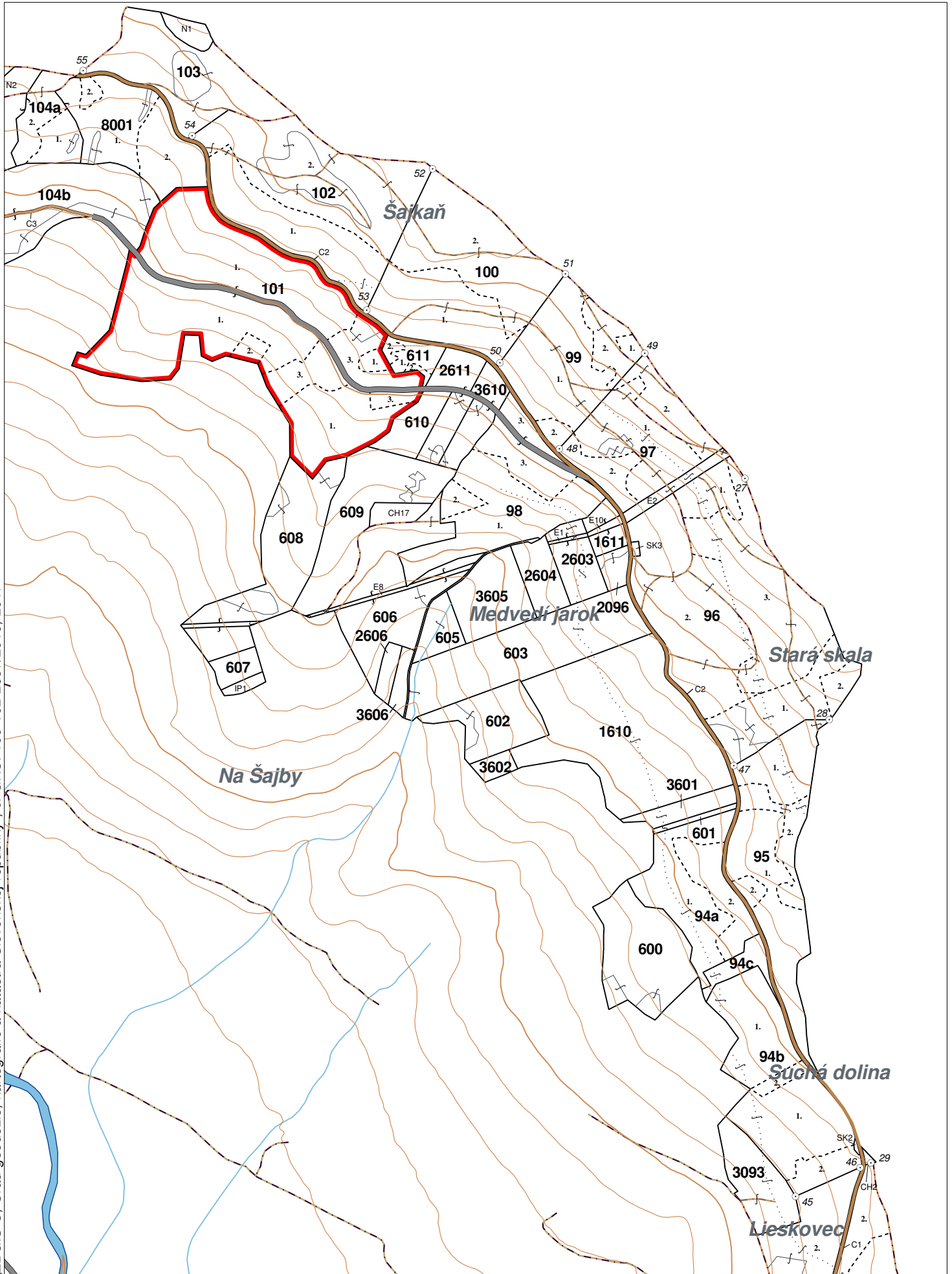


stav k 1.1.2023

1 : 10 000

Vyhotovil: SLS, a.s., Banská Bystrica

OBRYSOVÁ MAPA
LC Nálepko
Obhospodarovateľ: Soveľ Ján



ZBGIS ©, Úrad geodézie, kartografie a katastra Slovenskej republiky, č. GKÚ: 109-102-2657/2016, 2017

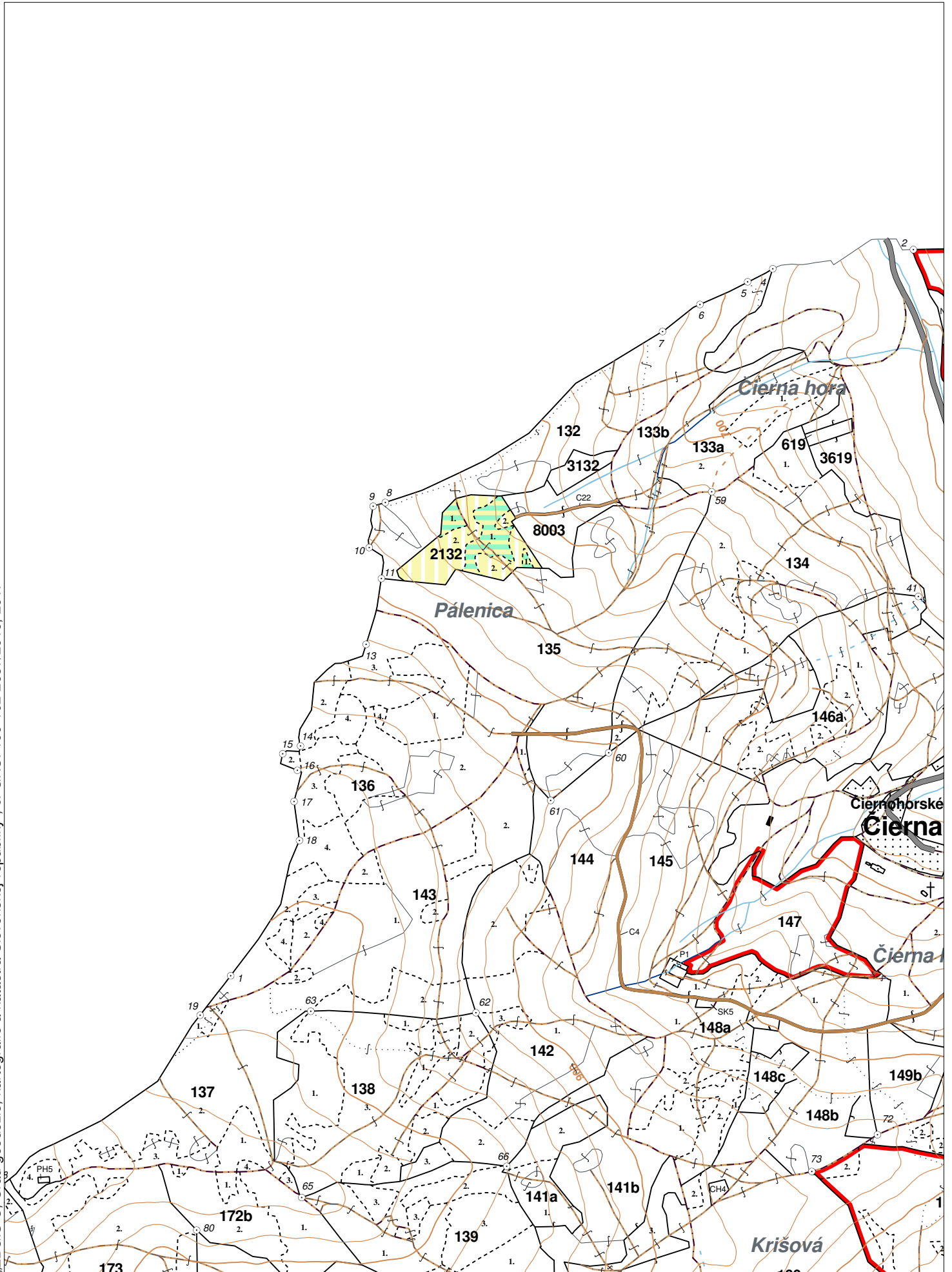


stav k 1.1.2023

1 : 10 000

Vyhotovil: SLS, a.s., Banská Bystrica

PORASTOVÁ MAPA
LC Nálepko
Obhospodarovateľ: Soveľ Ján



ZBGIS © Úrad geodézie, kartografie a katastra Slovenskej republiky, č. GKÚ: 109-102-2657/2016, 2017

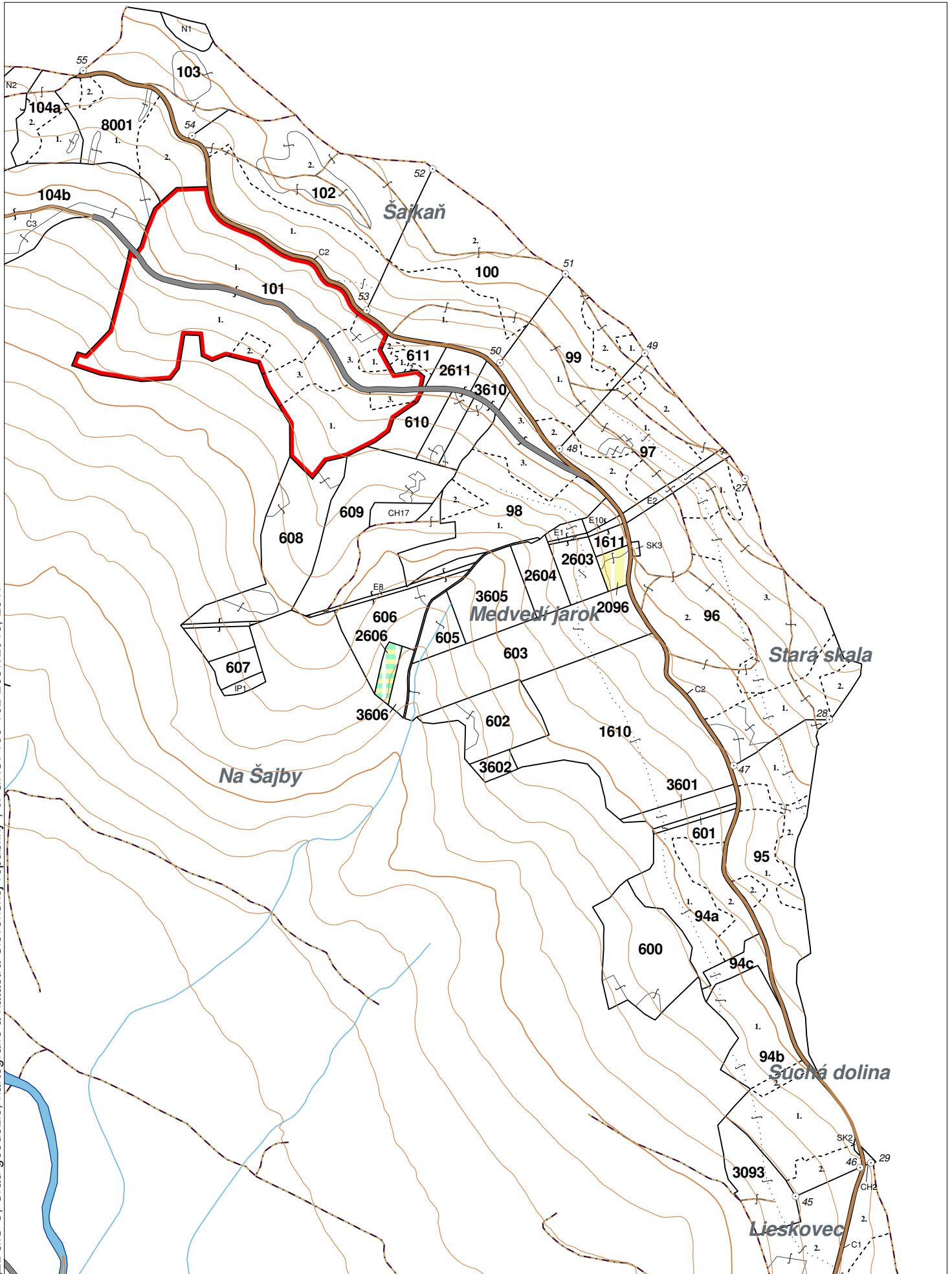


stav k 1.1.2023

1 : 10 000

Vyhotovil: SLS, a.s., Banská Bystrica

PORASTOVÁ MAPA
LC Nálepko
Obhospodarovateľ: Soveľ Ján



ZBGIS ©, Úrad geodézie, kartografie a katastra Slovenskej republiky, č. GKÚ: 109-102-2657/2016, 2017



stav k 1.1.2023

1 : 10 000

Vyhotovil: SLS, a.s., Banská Bystrica