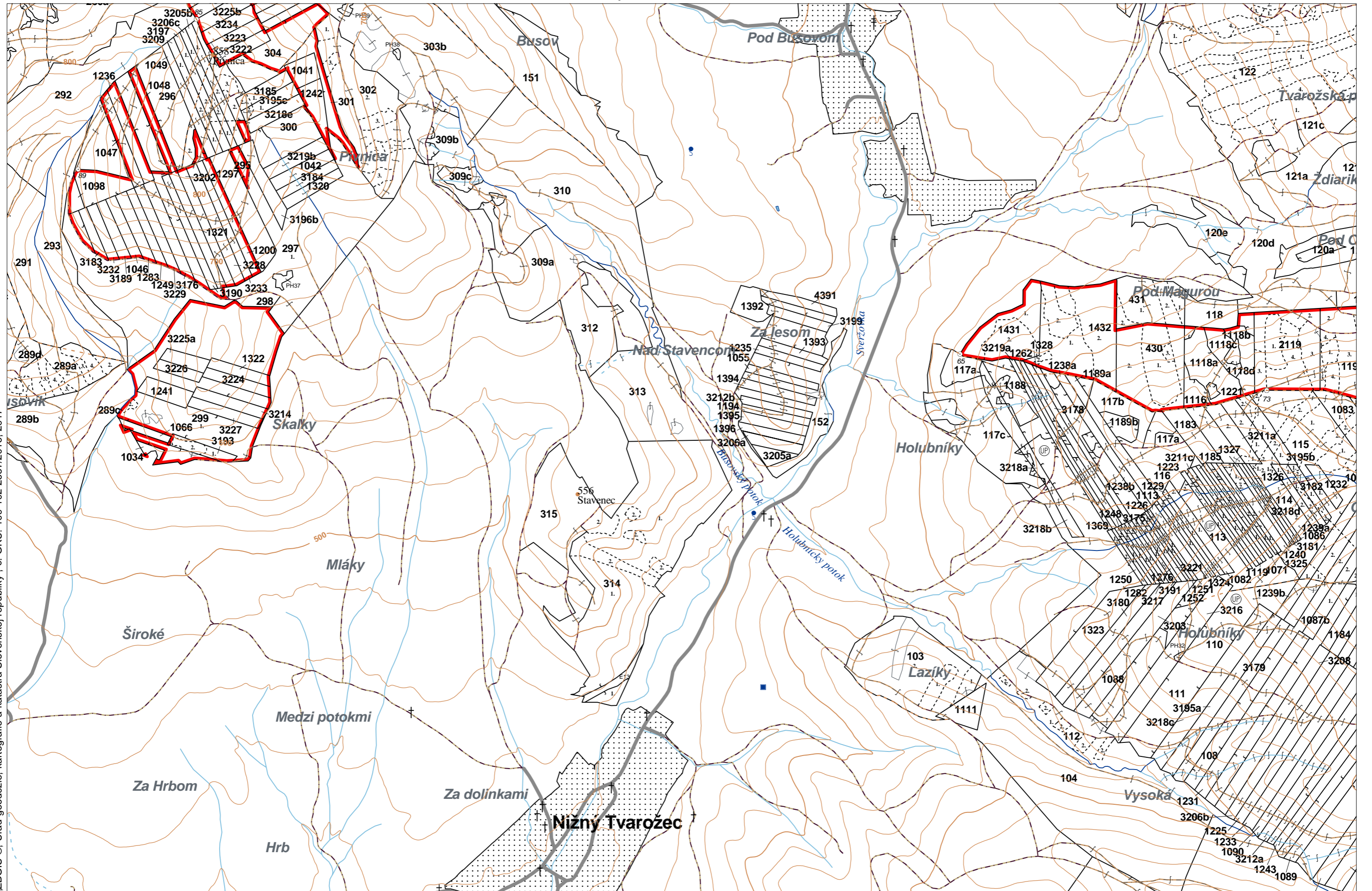


OBRYSOVÁ MAPA
LC Lesy na LHC Bardejov
Obhospodarovateľ: Hribík Vincent



© ZBGIS, Úrad geodézie, kartografie a katastra Slovenskej republiky, č. GKÚ: 109-102-2657/2016, 2017

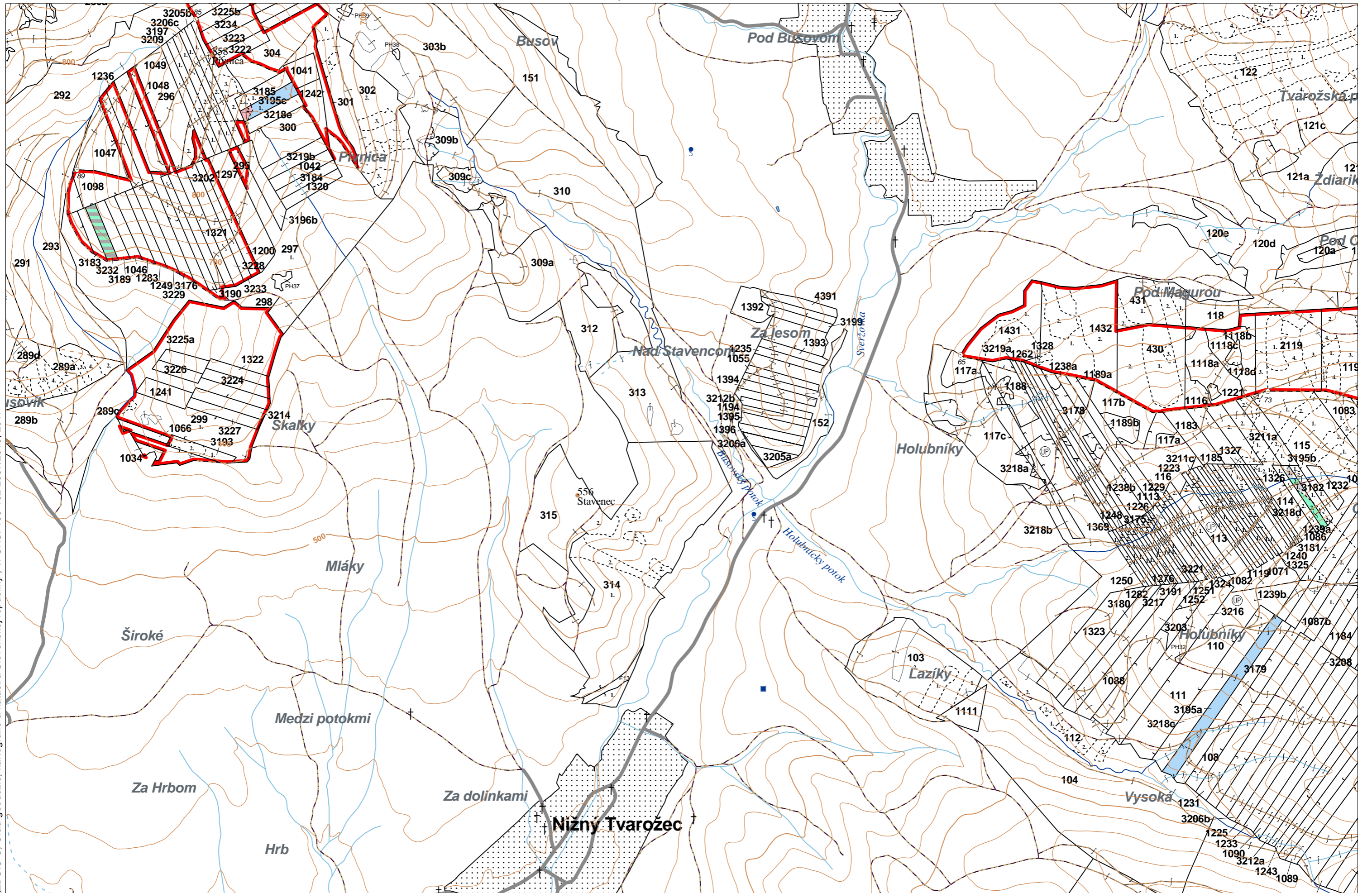


stav k 1.1.2023

1 : 10 000

Vyhotovil: SLS, a.s., Taxačná divízia Prešov

PORASTOVÁ MAPA
LC Lesy na LHC Bardejov
Obhospodarovateľ: Hribik Vincent



ZBGIS ©, Úrad geodézie, kartografie a katastra Slovenskej republiky, č. GKÚ: 109-102-2657/2016, 2017



stav k 1.1.2023

1 : 10 000

Vyhotovil: SLS, a.s., Taxačná divízia Prešov

LHC: BARDEJOV

LC: Lesy na LHC Bardejov

Platnosť PSL: 2023-2032

Obhospodarovateľ: Hribik Vincent

PV2

Porovnávací výkaz starého a nového označenia

Stará JPRL						Nová JPRL					
Dc	Čp	Ps	OP	Časť	Staré LHC	Starý plán (kód, názov)		Dc	Čp	Ps	KL
108				20	BARDEJOV	LA066	LESY BARDEJOV	3195	A		H
110				40	BARDEJOV	LA066	LESY BARDEJOV	3195	A		H
111				40	BARDEJOV	LA066	LESY BARDEJOV	3195	A		H
114	1			90	BARDEJOV	LA066	LESY BARDEJOV	3195	B	1	H
114	2			10	BARDEJOV	LA066	LESY BARDEJOV	3195	B	2	H
115	1			10	BARDEJOV	LA066	LESY BARDEJOV	3195	B	1	H
115	2			90	BARDEJOV	LA066	LESY BARDEJOV	3195	B	2	H
295				100	BARDEJOV	LA066	LESY BARDEJOV	3232			O
297				5	BARDEJOV	LA066	LESY BARDEJOV	3195	C	1	H
297	2			100	BARDEJOV	LA066	LESY BARDEJOV	3195	C	2	H
300				90	BARDEJOV	LA066	LESY BARDEJOV	3195	C	1	H
301				5	BARDEJOV	LA066	LESY BARDEJOV	3195	C	1	H