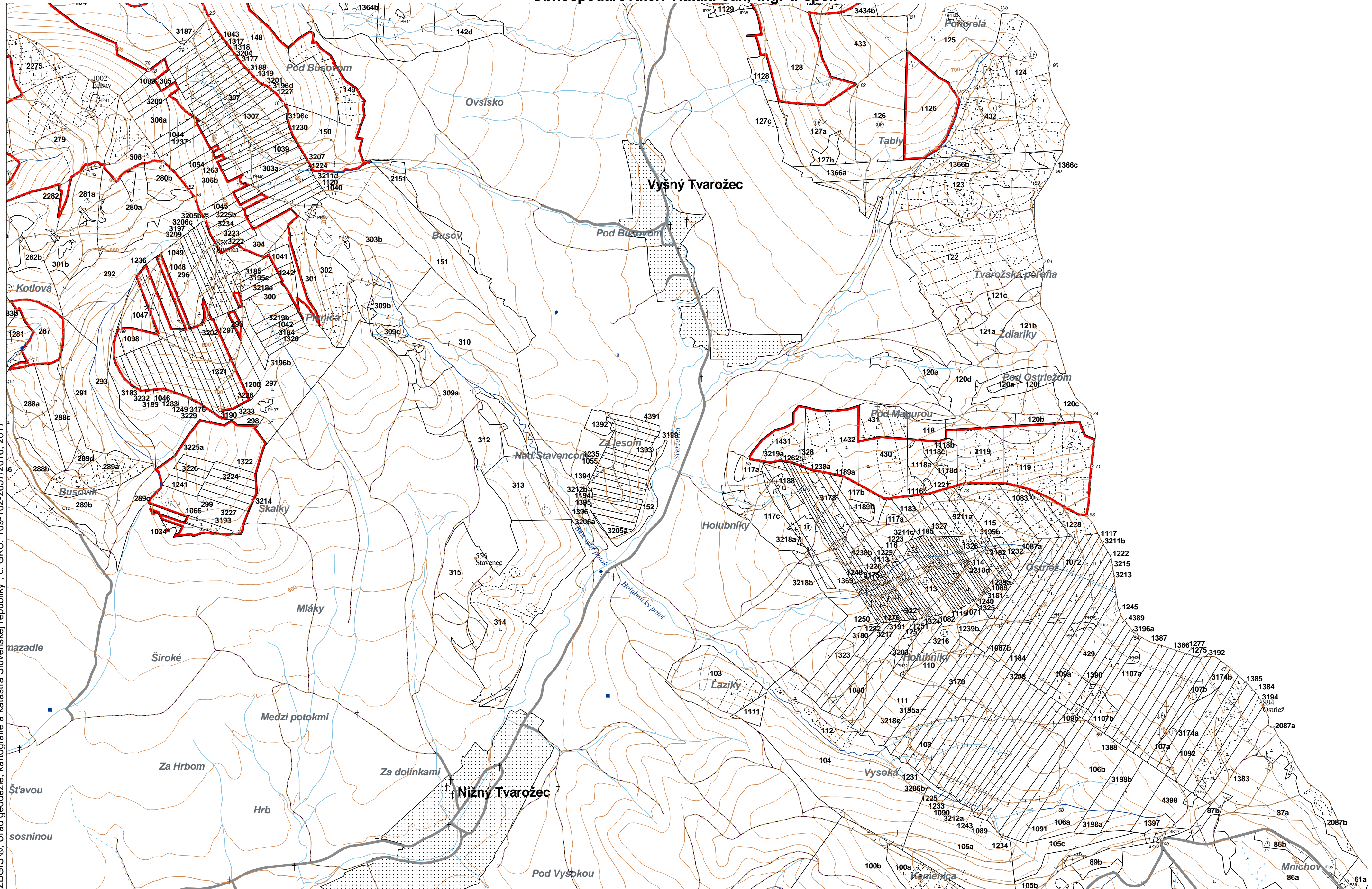


**OBRYSOVÁ MAPA**  
LC Lesy na LHC Bardejov  
Obhospodarovateľ: Hatala Ján, Ing. a spol.



© ZBGIS, Úrad geodézie, kartografie a katastra Slovenskej republiky, č. GkÚ: 109-102-2657/2016, 2017



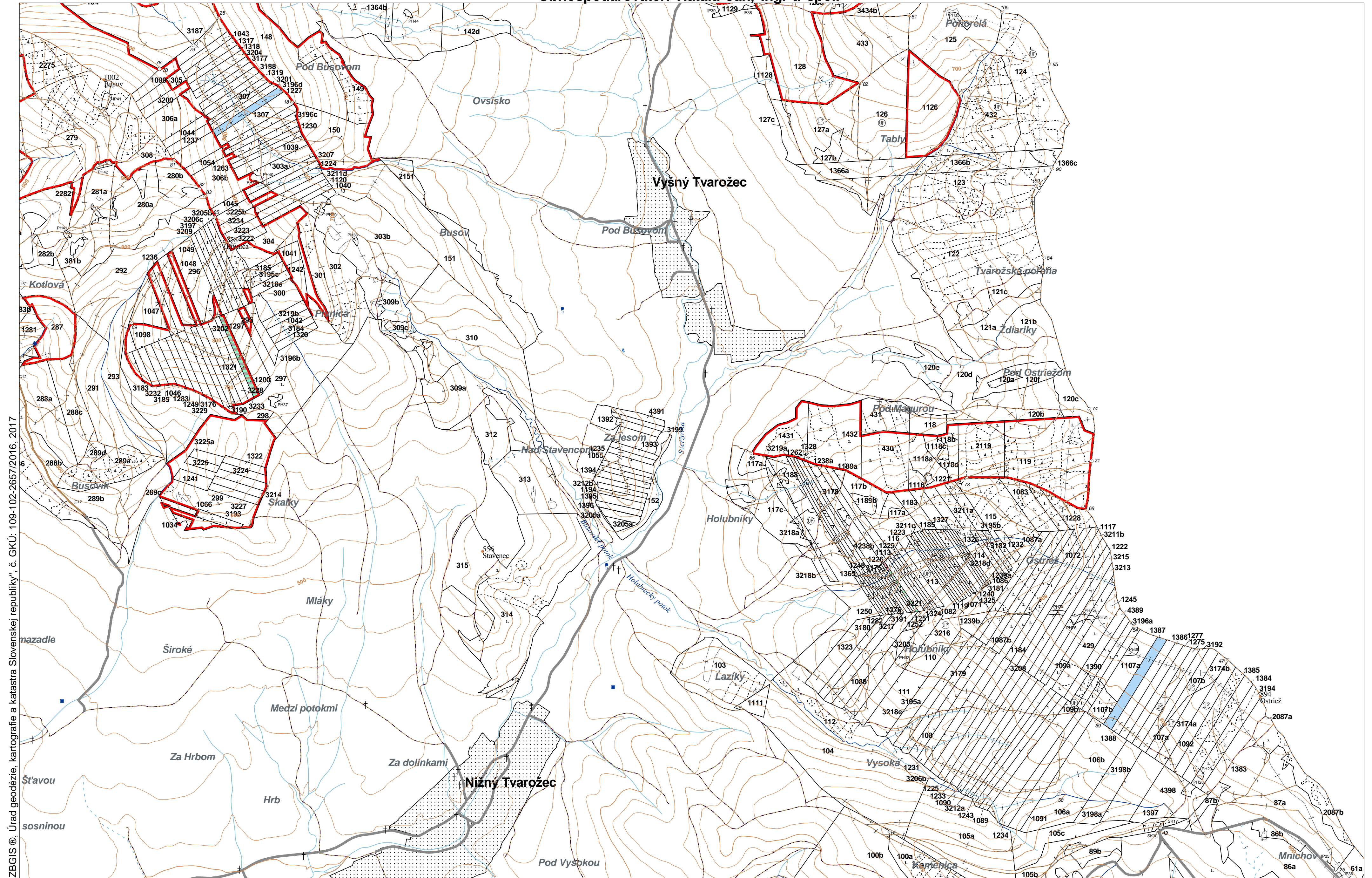
stav k 1.1.2023

1 : 10 000

Vyhotovil: SLS, a.s., Taxačná divízia Prešov



PORASTOVÁ MAPA  
LC Lesy na LHC Bardejov  
Obhospodarovateľ: Hatala Ján, Ing. a spol.



© ZBGIS, Úrad geodézie, kartografie a katastra Slovenskej republiky, č. GkÚ: 109-102-2657/2016, 2017



stav k 1.1.2023

1 : 10 000

Vyhotovil: SLS, a.s., Taxačná divízia Prešov



LHC: BARDEJOV

LC: Lesy na LHC Bardejov

Platnosť PSL: 2023-2032

Obhospodarovateľ: Hatala Ján, Ing. a spol.

PV2

**Porovnávací výkaz starého a nového označenia**

Stará JPRL						Nová JPRL							
Dc	Čp	Ps	OP	Časť	Staré LHC	Starý plán (kód, názov)			Dc	Čp	Ps	KL	
1200				100	BARDEJOV	LA067	NEŠTÁTNE LESY NA LHC BARDEJOV			1200			O
1226	1			100	BARDEJOV	LA067	NEŠTÁTNE LESY NA LHC BARDEJOV			1226	1		H
1226	2			100	BARDEJOV	LA067	NEŠTÁTNE LESY NA LHC BARDEJOV			1226	2		H
1227				100	BARDEJOV	LA067	NEŠTÁTNE LESY NA LHC BARDEJOV			1227			H
1387				100	BARDEJOV	LA067	NEŠTÁTNE LESY NA LHC BARDEJOV			1387			H