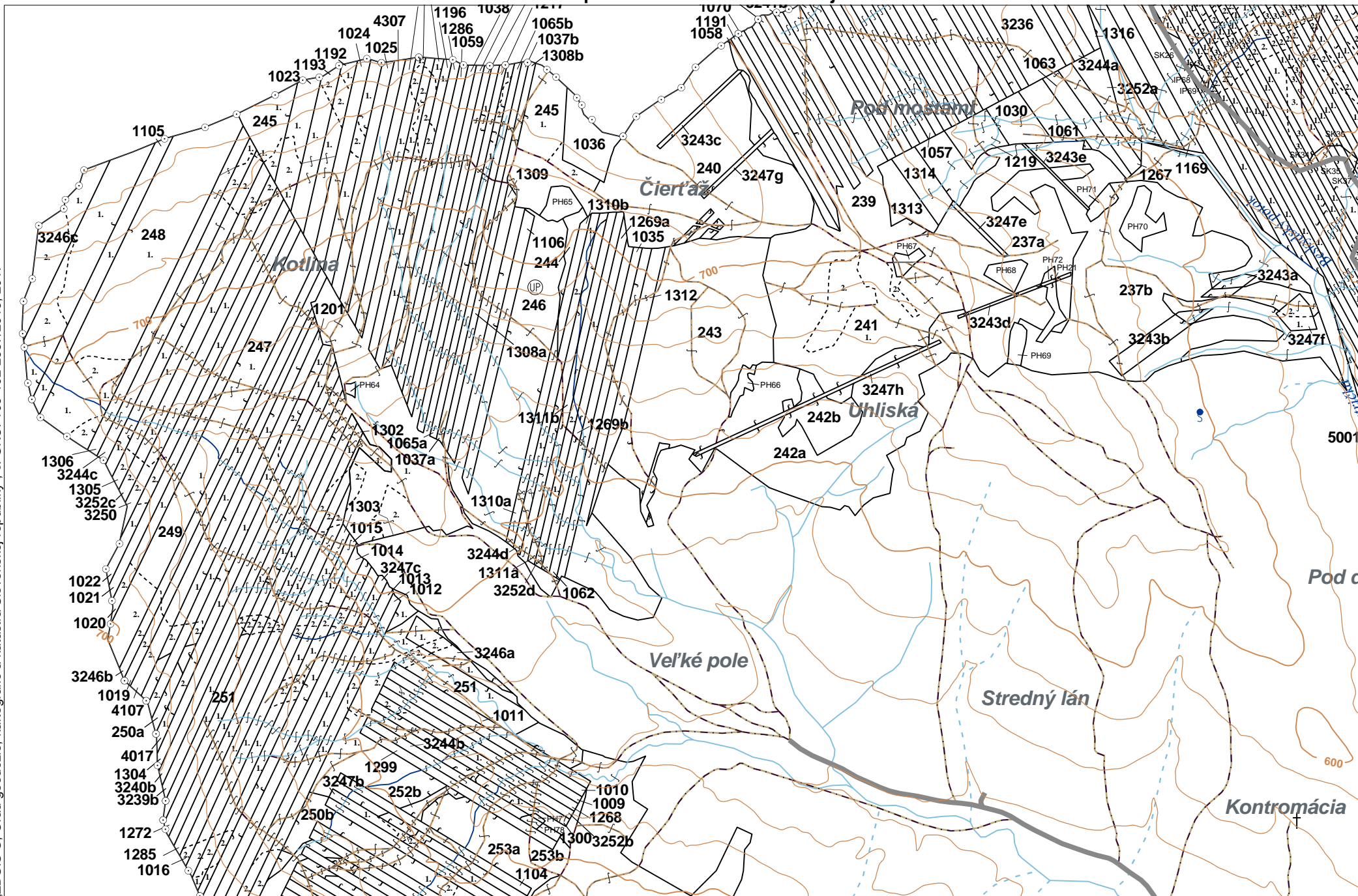
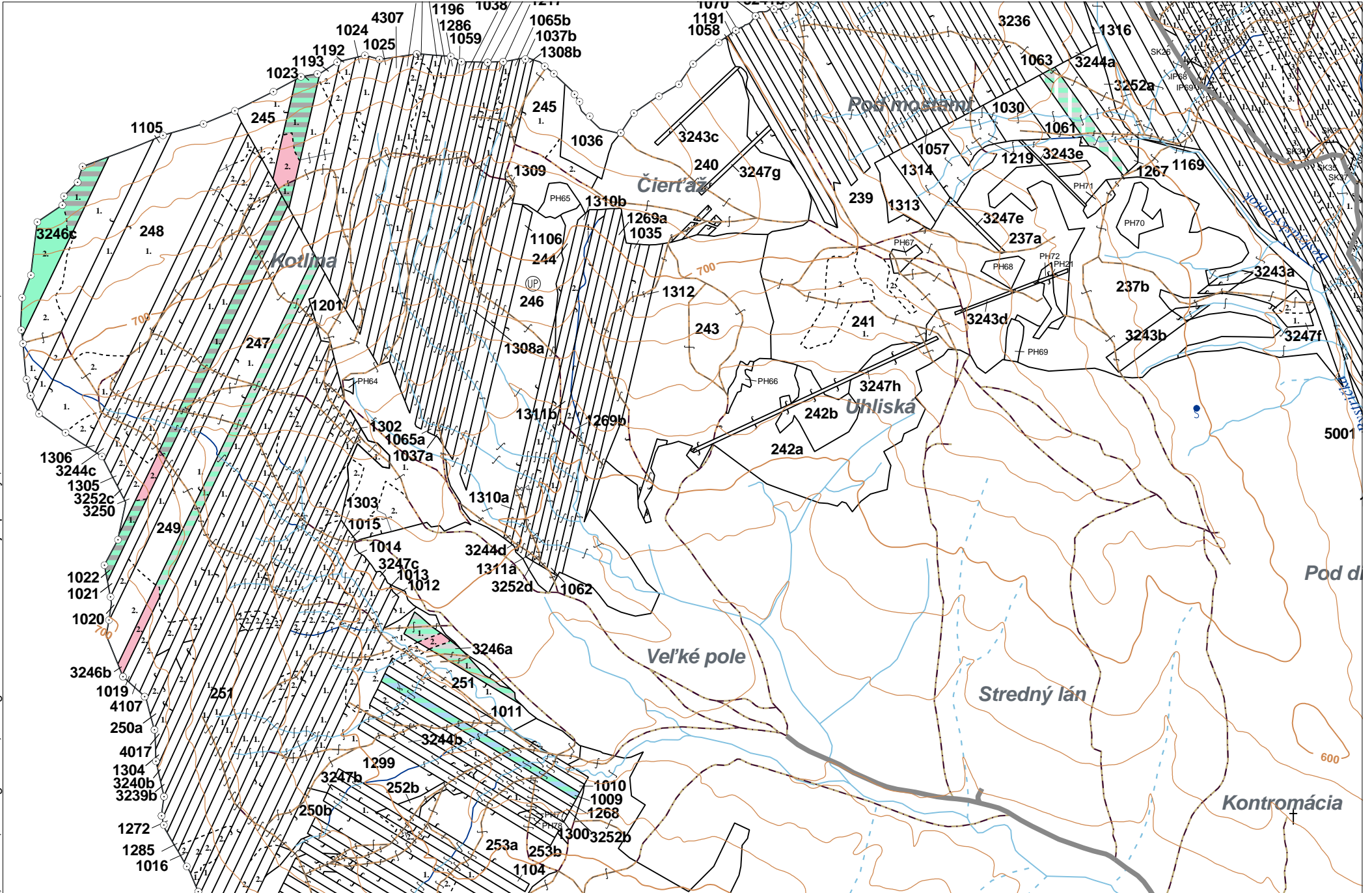


OBRYSOVÁ MAPA
LC Lesy na LHC Bardejov
Obhospodarovateľ: Cimbalák Juraj



„ZBGIS ©, Úrad geodézie, kartografie a katastra Slovenskej republiky“, č. GKÚ: 109-102-2657/2016, 2017

PORASTOVÁ MAPA
LC Lesy na LHC Bardejov
Obhospodarovateľ: Cimbalák Juraj



„ZBGIS ©, Úrad geodézie, kartografie a katastra Slovenskej republiky“, č. GKÚ: 109-102-2657/2016, 2017



stav k 1.1.2023

1 : 10 000

Vyhotovil: SLS, a.s., Taxačná divízia Prešov

LHC: BARDEJOV

LC: Lesy na LHC Bardejov

Platnosť PSL: 2023-2032

Obhospodarovateľ: Cimbalák Juraj

PV2

Porovnávací výkaz starého a nového označenia

Stará JPRL						Nová JPRL					
Dc	Čp	Ps	OP	Časť	Staré LHC	Starý plán (kód, názov)		Dc	Čp	Ps	KL
246				20	BARDEJOV	LA066	LESY BARDEJOV	3246	B	1	H
247	1			40	BARDEJOV	LA066	LESY BARDEJOV	3246	B	1	H
248	1			100	BARDEJOV	LA066	LESY BARDEJOV	3246	C	1	H
248	2			100	BARDEJOV	LA066	LESY BARDEJOV	3246	C	2	H
249	1			40	BARDEJOV	LA066	LESY BARDEJOV	3246	B	1	H
249	2			100	BARDEJOV	LA066	LESY BARDEJOV	3246	B	2	H
251	1			100	BARDEJOV	LA066	LESY BARDEJOV	3246	A	1	H
251	2			100	BARDEJOV	LA066	LESY BARDEJOV	3246	A	2	H
1009				100	BARDEJOV	LA067	NEŠTÁTNE LESY NA LHC BARDEJOV	1009			H
1022	1			100	BARDEJOV	LA067	NEŠTÁTNE LESY NA LHC BARDEJOV	1022	1		H
1022	2			100	BARDEJOV	LA067	NEŠTÁTNE LESY NA LHC BARDEJOV	1022	2		H
1023	1			100	BARDEJOV	LA067	NEŠTÁTNE LESY NA LHC BARDEJOV	1023	1		H
1023	2			100	BARDEJOV	LA067	NEŠTÁTNE LESY NA LHC BARDEJOV	1023	2		H
1063				100	BARDEJOV	LA067	NEŠTÁTNE LESY NA LHC BARDEJOV	1063			H