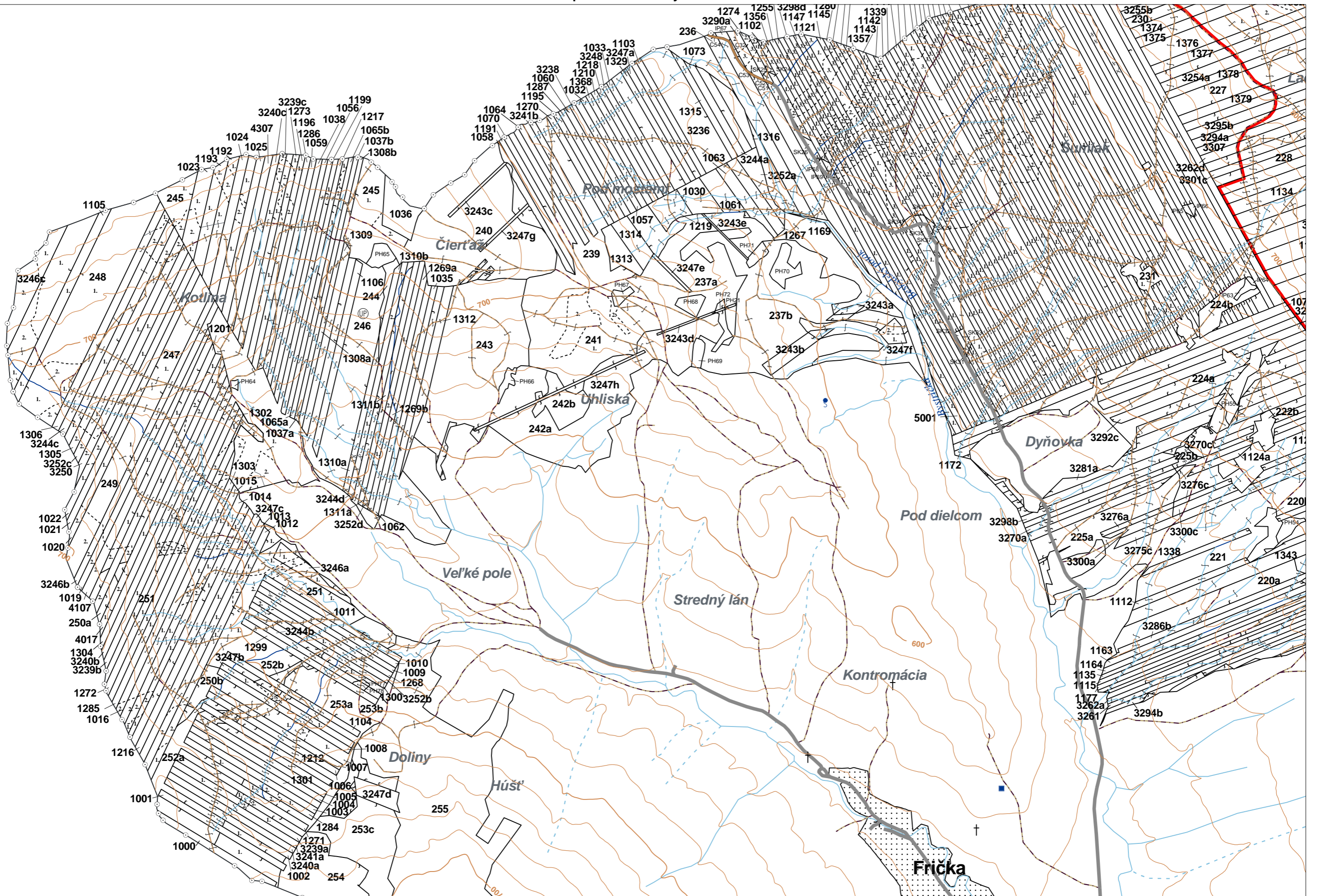
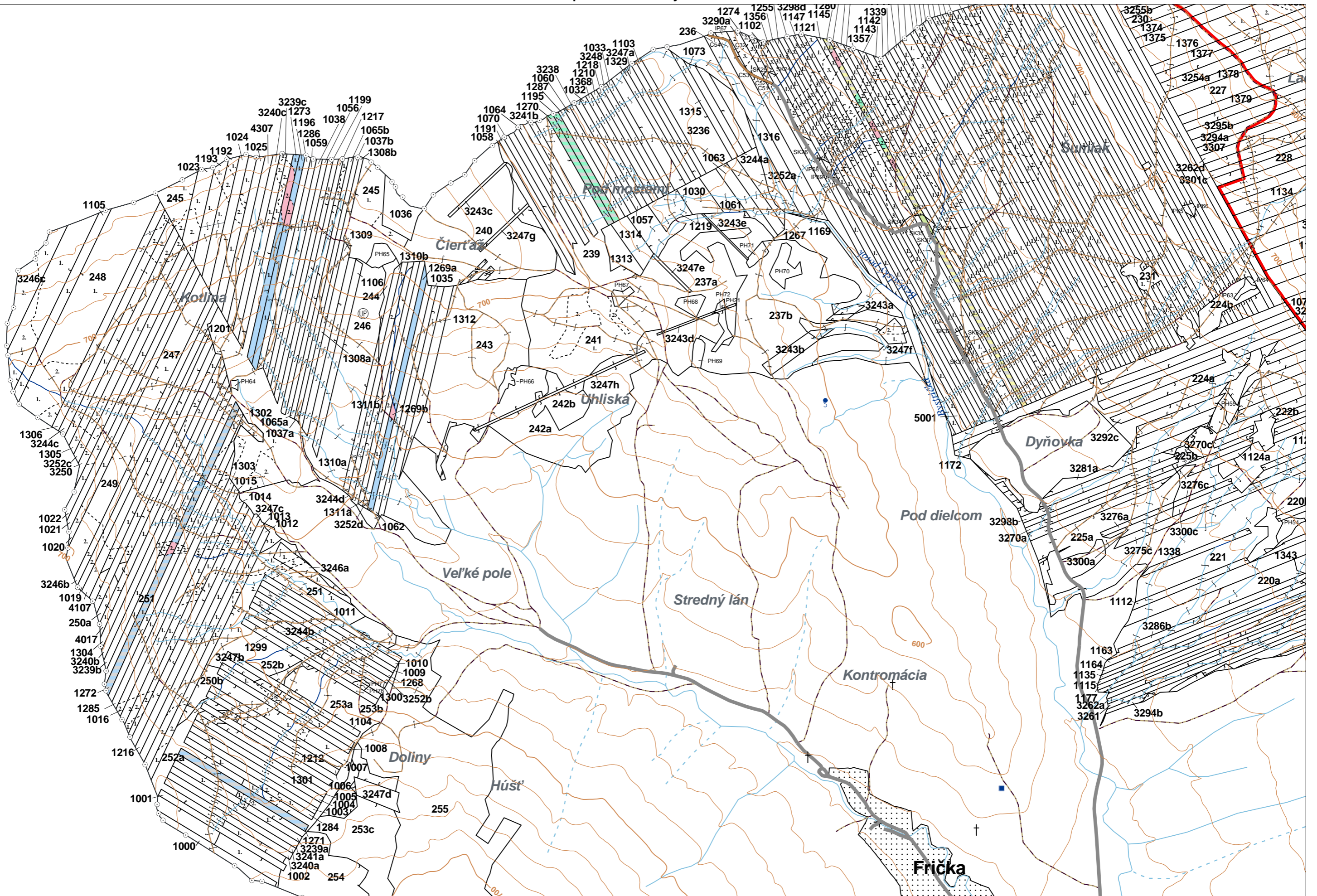


OBRYSOVÁ MAPA
LC Lesy na LHC Bardejov
Obhospodarovateľ: Billý Michal



ZBGIS ©, Úrad geodézie, kartografie a katastra Slovenskej republiky, č. GKÚ: 109-102-2657/2016, 2017

PORASTOVÁ MAPA
LC Lesy na LHC Bardejov
Obhospodarovateľ: Billý Michal



ZBGIS ©, Úrad geodézie, kartografie a katastra Slovenskej republiky, č. GKÚ: 109-102-2657/2016, 2017



stav k 1.1.2023

1 : 10 000

Vyhotovil: SLS, a.s., Taxačná divízia Prešov

LHC: BARDEJOV

LC: Lesy na LHC Bardejov

Platnosť PSL: 2023-2032

Obhospodarovateľ: Billý Michal

PV2

Porovnávací výkaz starého a nového označenia

Stará JPRL						Nová JPRL							
Dc	Čp	Ps	OP	Časť	Staré LHC	Starý plán (kód, názov)			Dc	Čp	Ps	KL	
244	B			100	BARDEJOV	LA066	LESY BARDEJOV			1269	B		H
1195				100	BARDEJOV	LA067	NEŠTÁTNE LESY NA LHC BARDEJOV			1195			H
1196	A			70	BARDEJOV	LA067	NEŠTÁTNE LESY NA LHC BARDEJOV			1196	1		H
1196	B	1		30	BARDEJOV	LA067	NEŠTÁTNE LESY NA LHC BARDEJOV			1196	1		H
1196	B	2		100	BARDEJOV	LA067	NEŠTÁTNE LESY NA LHC BARDEJOV			1196	2		H
1269				100	BARDEJOV	LA067	NEŠTÁTNE LESY NA LHC BARDEJOV			1269	A		H
1270				100	BARDEJOV	LA067	NEŠTÁTNE LESY NA LHC BARDEJOV			1270			H
1271				100	BARDEJOV	LA067	NEŠTÁTNE LESY NA LHC BARDEJOV			1271			H
1272	1			100	BARDEJOV	LA067	NEŠTÁTNE LESY NA LHC BARDEJOV			1272	1		H
1272	2			100	BARDEJOV	LA067	NEŠTÁTNE LESY NA LHC BARDEJOV			1272	2		H
1273	A			85	BARDEJOV	LA067	NEŠTÁTNE LESY NA LHC BARDEJOV			1273	1		H
1273	B	1		15	BARDEJOV	LA067	NEŠTÁTNE LESY NA LHC BARDEJOV			1273	1		H
1273	B	2		100	BARDEJOV	LA067	NEŠTÁTNE LESY NA LHC BARDEJOV			1273	2		H
1274	2			100	BARDEJOV	LA067	NEŠTÁTNE LESY NA LHC BARDEJOV			1280	2		H
1274	2			100	BARDEJOV	LA067	NEŠTÁTNE LESY NA LHC BARDEJOV			1280	3		H
1280	1			100	BARDEJOV	LA067	NEŠTÁTNE LESY NA LHC BARDEJOV			1280	1		H