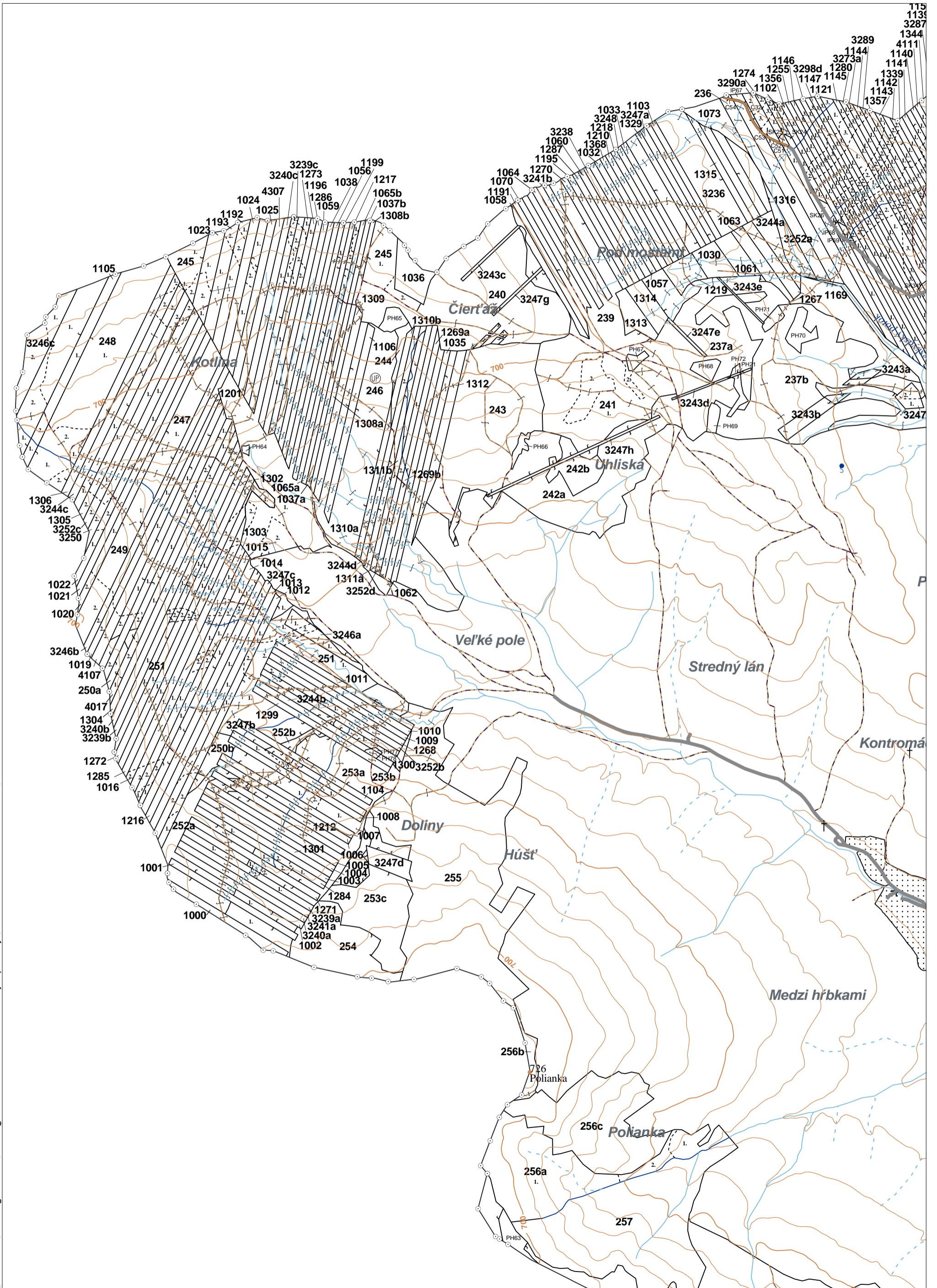
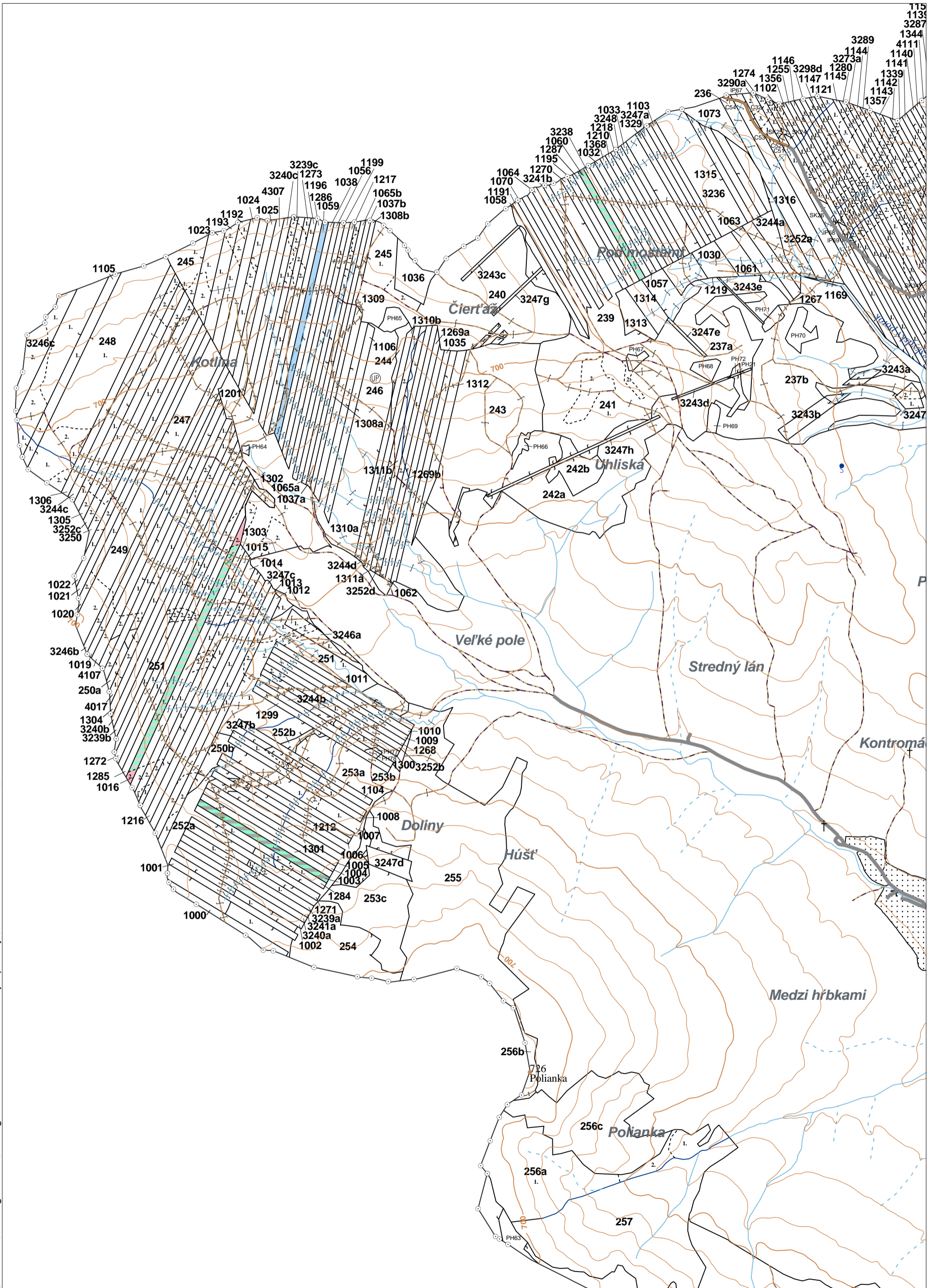


OBRYSOVÁ MAPA
LC Lesy na LHC Bardejov
Obhospodarovateľ: Bilišňanský Miroslav



„ZBGIS @ Úrad geodézie, kartografie a katastra Slovenskej republiky“, č. GKÚ: 109-102-2657/2016, 2017

PORASTOVÁ MAPA
LC Lesy na LHC Bardejov
Obhospodarovateľ: Bilišňanský Miroslav



„ZBGIS @ Úrad geodézie, kartografie a katastra Slovenskej republiky“, č. GKÚ: 109-102-2657/2016, 2017

LHC: BARDEJOV

LC: Lesy na LHC Bardejov

Platnosť PSL: 2023-2032

Obhospodarovateľ: Bilišňanský Miroslav

PV2

Porovnávací výkaz starého a nového označenia

| Stará JPRL | | | | | | Nová JPRL | | | | | |
|------------|----|----|----|------|-----------|-------------------------|-------------------------------|------|----|----|----|
| Dc | Čp | Ps | OP | Časť | Staré LHC | Starý plán (kód, názov) | | Dc | Čp | Ps | KL |
| 1003 | | | | 100 | BARDEJOV | LA067 | NEŠTÁTNE LESY NA LHC BARDEJOV | 1003 | | | H |
| 1016 | 1 | | | 100 | BARDEJOV | LA067 | NEŠTÁTNE LESY NA LHC BARDEJOV | 1016 | 1 | | H |
| 1016 | 2 | | | 100 | BARDEJOV | LA067 | NEŠTÁTNE LESY NA LHC BARDEJOV | 1016 | 2 | | H |
| 1059 | A | | | 70 | BARDEJOV | LA067 | NEŠTÁTNE LESY NA LHC BARDEJOV | 1059 | | | H |
| 1059 | B | | | 30 | BARDEJOV | LA067 | NEŠTÁTNE LESY NA LHC BARDEJOV | 1059 | | | H |
| 1060 | | | | 100 | BARDEJOV | LA067 | NEŠTÁTNE LESY NA LHC BARDEJOV | 1060 | | | H |