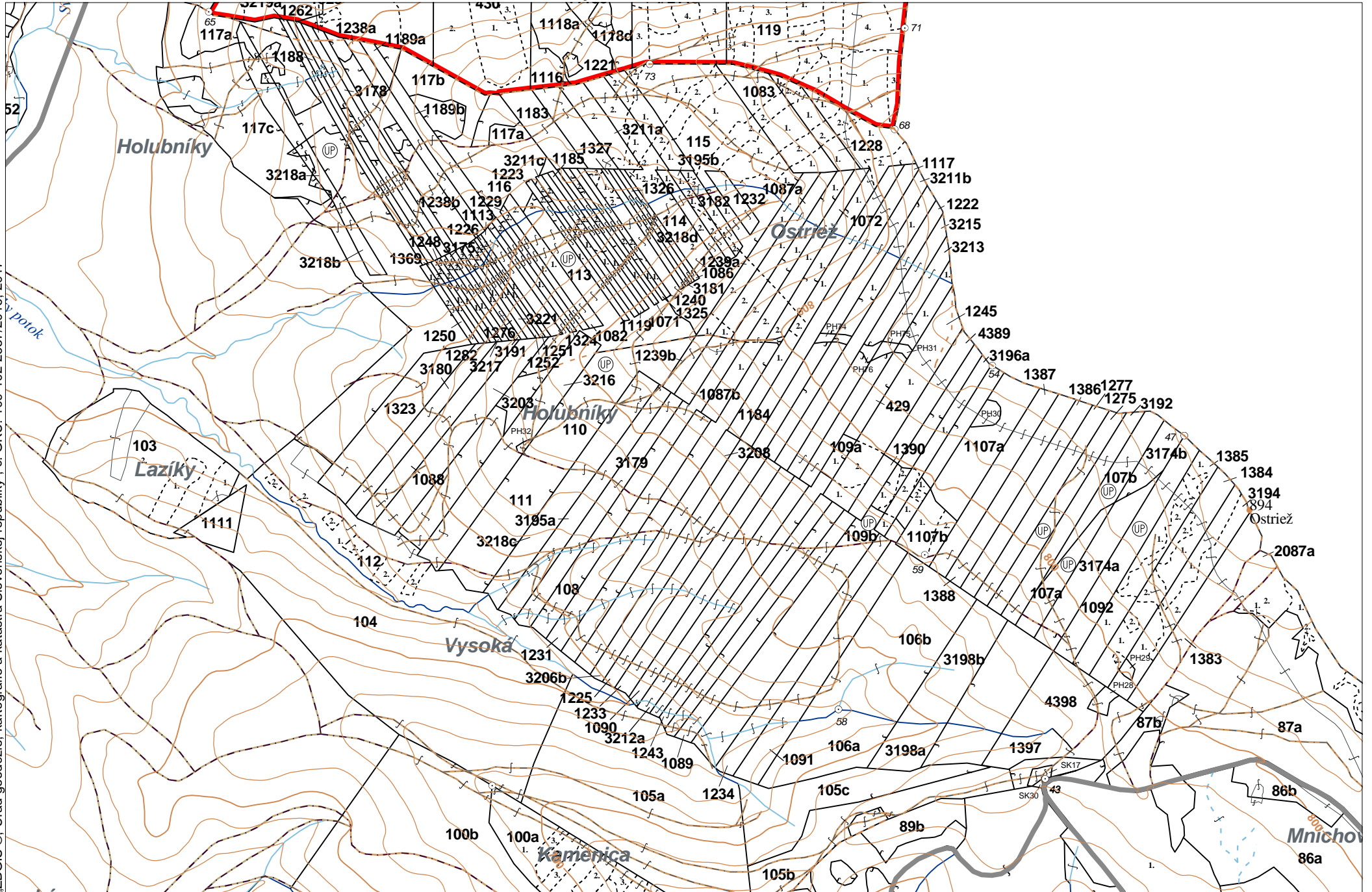


OBRYSOVÁ MAPA
LC Lesy na LHC Bardejov
Obhospodarovateľ: Bereščák Jozef



„ZBGIS ©, Úrad geodézie, kartografie a katastra Slovenskej republiky“, č. GKÚ: 109-102-2657/2016, 2017

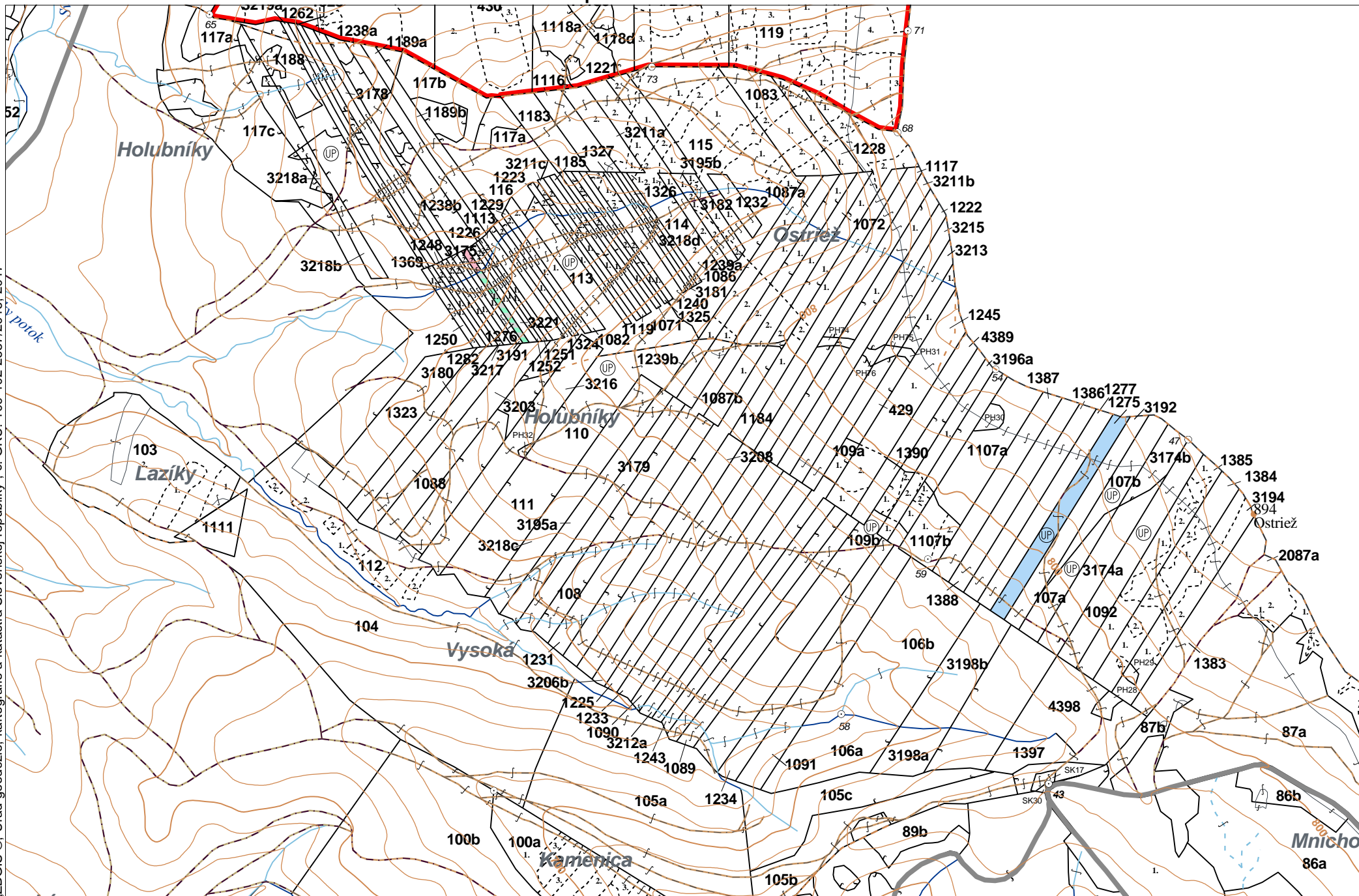


stav k 1.1.2023

1 : 10 000

Vyhotovil: SLS, a.s., Taxačná divízia Prešov

PORASTOVÁ MAPA
LC Lesy na LHC Bardejov
Obhospodarovateľ: Bereščák Jozef



„ZBGIS ©, Úrad geodézie, kartografie a katastra Slovenskej republiky“, č. GKÚ: 109-102-2657/2016, 2017

LHC: BARDEJOV

LC: Lesy na LHC Bardejov

Platnosť PSL: 2023-2032

Obhospodarovateľ: Bereščák Jozef

PV2

Porovnávací výkaz starého a nového označenia

| Stará JPRL | | | | | | Nová JPRL | | | | | | | |
|------------|----|----|----|------|-----------|-------------------------|-------------------------------|--|----|------|----|----|---|
| Dc | Čp | Ps | OP | Časť | Staré LHC | Starý plán (kód, názov) | | | Dc | Čp | Ps | KL | |
| 1275 | | | | 100 | BARDEJOV | LA067 | NEŠTÁTNE LESY NA LHC BARDEJOV | | | 1275 | | | H |
| 1276 | 1 | | | 100 | BARDEJOV | LA067 | NEŠTÁTNE LESY NA LHC BARDEJOV | | | 1276 | 1 | | H |
| 1276 | 2 | | | 100 | BARDEJOV | LA067 | NEŠTÁTNE LESY NA LHC BARDEJOV | | | 1276 | 2 | | H |