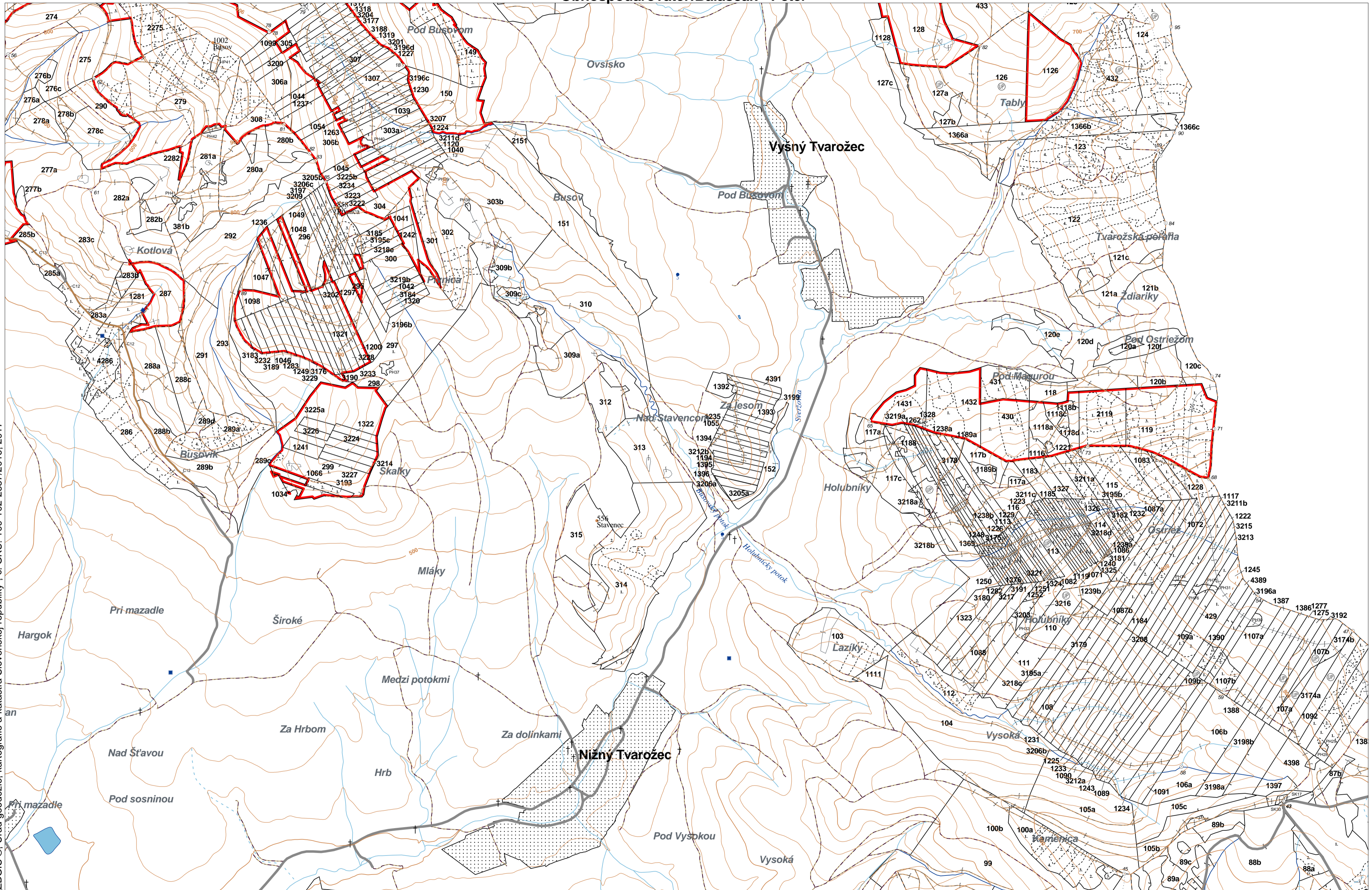
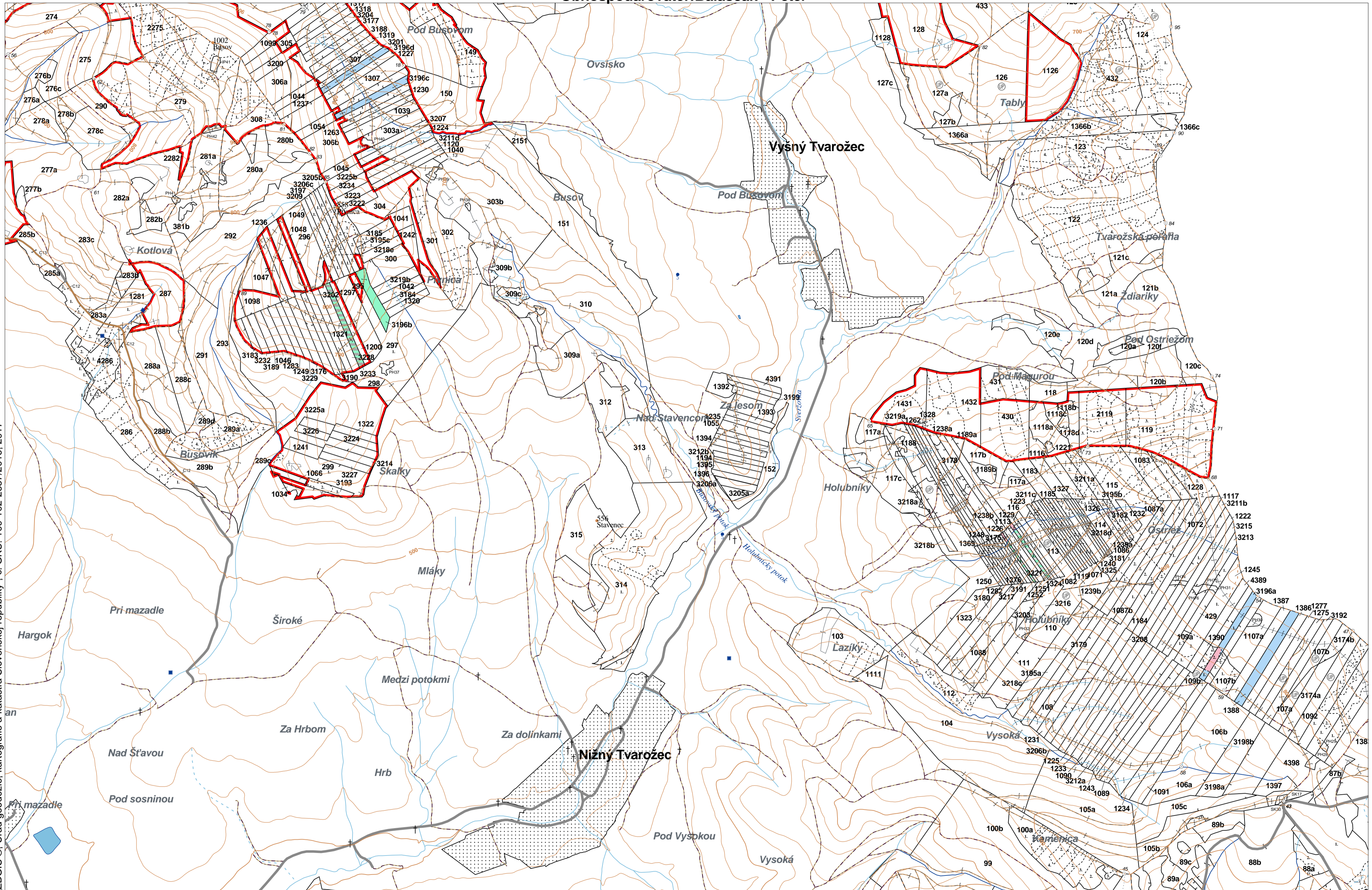


OBRYSOVÁ MAPA
LC Lesy na LHC Bardejov
Obhospodarovateľ: Balaščák Peter



„ZBGIS © Úrad geodézie, kartografie a katastra Slovenskej republiky“, č. GkÚ: 109-102-2657/2016, 2017

PORASTOVÁ MAPA
LC Lesy na LHC Bardejov
Obhospodarovateľ: Balašćák Peter



© ZBGIS © Úrad geodézie, kartografie a katastra Slovenskej republiky", č. GkÚ: 109-102-2657/2016, 2017



stav k 1.1.2023

1 : 10 000

Vyhotovil: SLS, a.s., Taxačná divízia Prešov

LHC: BARDEJOV

LC: Lesy na LHC Bardejov

Platnosť PSL: 2023-2032

Obhospodarovateľ: Balaščák Peter

PV2

Porovnávací výkaz starého a nového označenia

Stará JPRL						Nová JPRL					
Dc	Čp	Ps	OP	Časť	Staré LHC	Starý plán (kód, názov)		Dc	Čp	Ps	KL
109	A	2		100	BARDEJOV	LA066	LESY BARDEJOV	3196	A	2	H
295				5	BARDEJOV	LA066	LESY BARDEJOV	3196	B		H
295				70	BARDEJOV	LA066	LESY BARDEJOV	3233			O
297	1			95	BARDEJOV	LA066	LESY BARDEJOV	3196	B		H
297	1			30	BARDEJOV	LA066	LESY BARDEJOV	3233			O
305				40	BARDEJOV	LA066	LESY BARDEJOV	3196	C		H
306	B			10	BARDEJOV	LA066	LESY BARDEJOV	3196	C		H
307				50	BARDEJOV	LA066	LESY BARDEJOV	3196	C		H
429				100	BARDEJOV	LA066	LESY BARDEJOV	3196	A	1	H
1227				100	BARDEJOV	LA067	NEŠTÁTNE LESY NA LHC BARDEJOV	3196	D		H
1251	1			100	BARDEJOV	LA067	NEŠTÁTNE LESY NA LHC BARDEJOV	1251	1		H
1251	2			100	BARDEJOV	LA067	NEŠTÁTNE LESY NA LHC BARDEJOV	1251	2		H
1324	1			100	BARDEJOV	LA067	NEŠTÁTNE LESY NA LHC BARDEJOV	1324	1		H
1324	2			100	BARDEJOV	LA067	NEŠTÁTNE LESY NA LHC BARDEJOV	1324	2		H
1388				100	BARDEJOV	LA067	NEŠTÁTNE LESY NA LHC BARDEJOV	1388			H