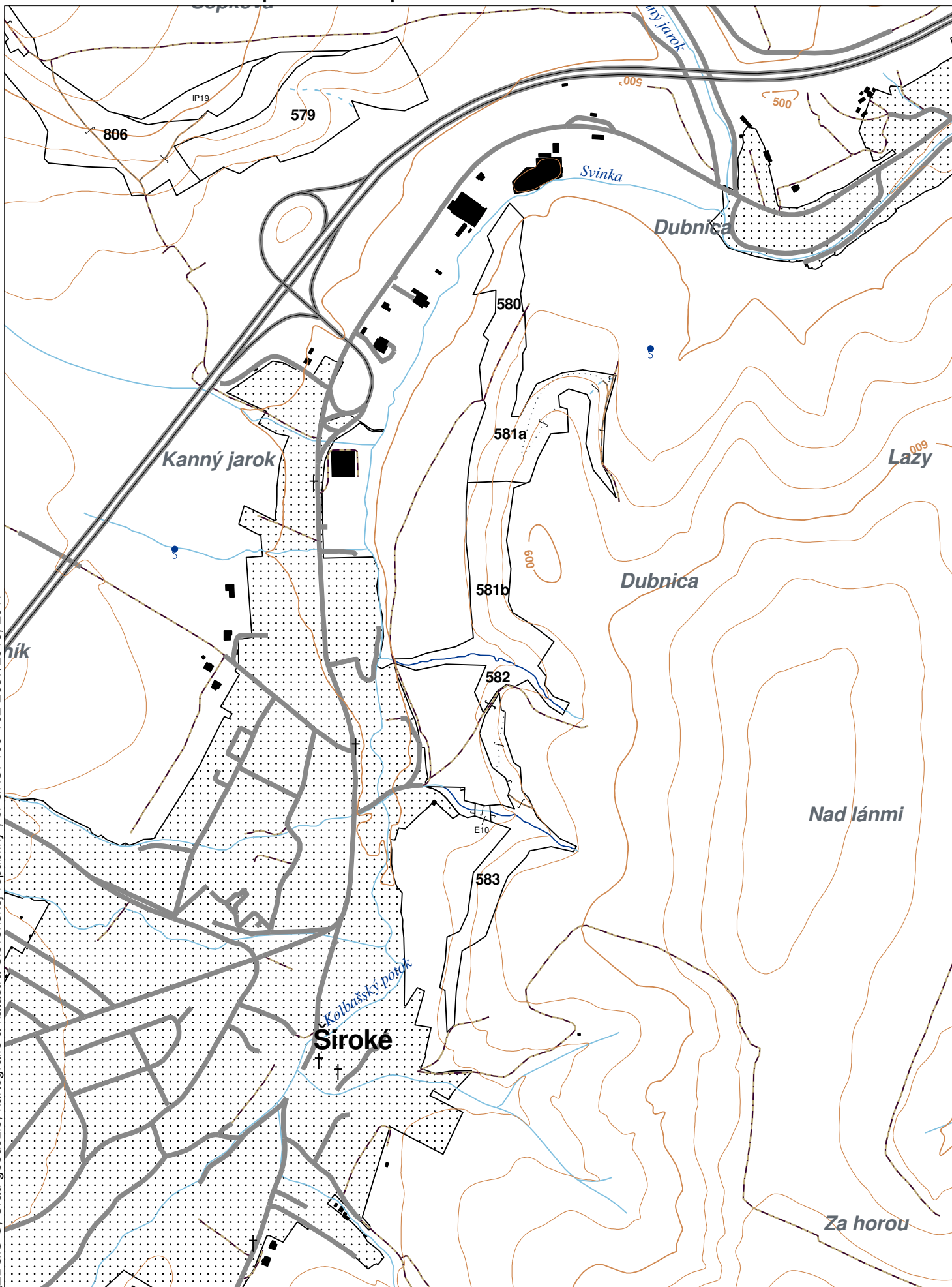
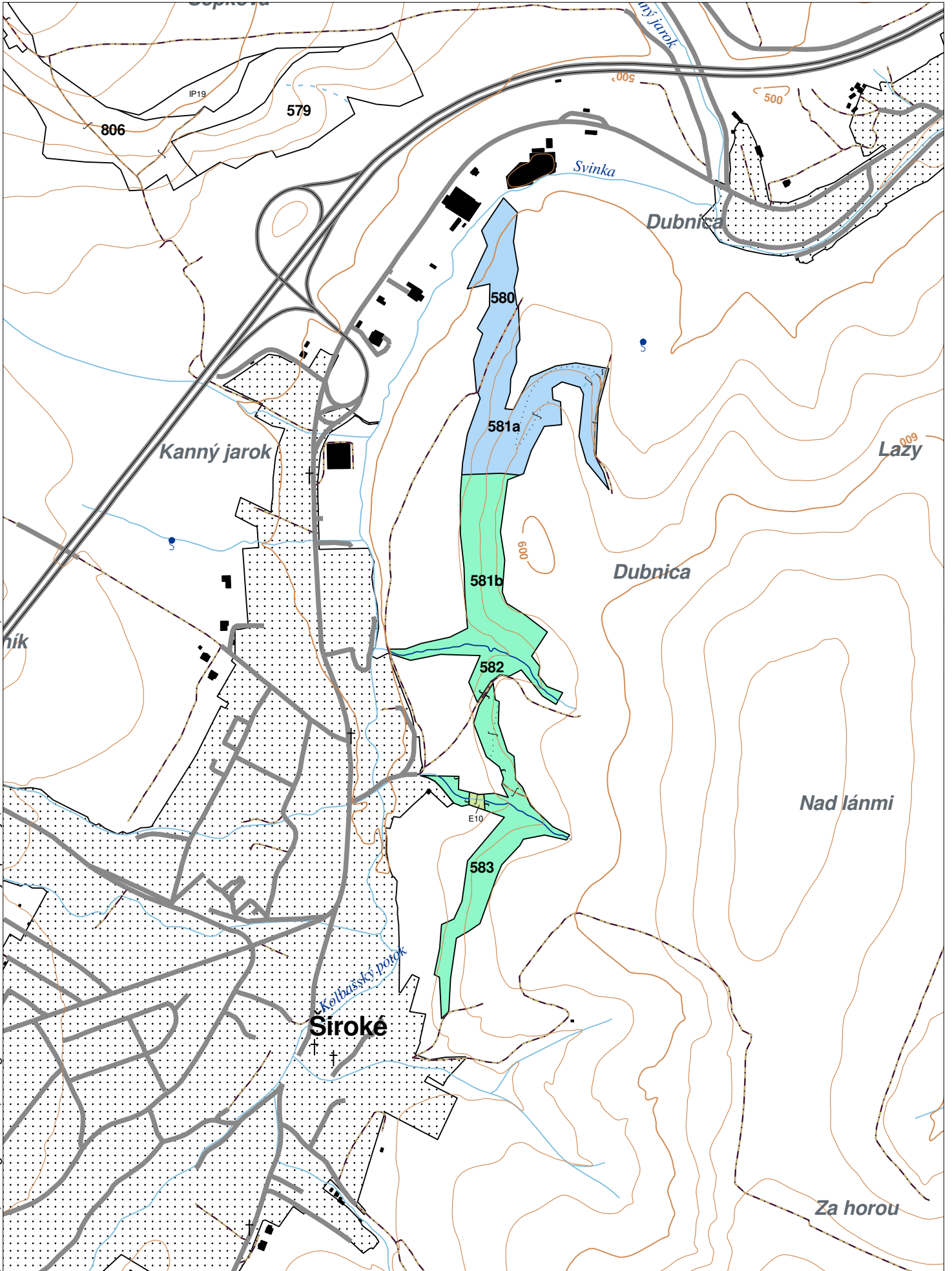


**OBRYSOVÁ MAPA**  
LC Lesy Chminianska Nová Ves  
Obhospodarovateľ: Spoločnosť vlastníkov Dubnica - Široké



ZBGIS ©, Úrad geodézie, kartografie a katastra Slovenskej republiky, č. GKÚ: 109-102-2657/2016, 2017

**PORASTOVÁ MAPA**  
LC Lesy Chminianska Nová Ves  
Obhospodarovateľ: Spoločnosť vlastníkov Dubnica - Široké



ZBGIS ©, Úrad geodézie, kartografie a katastra Slovenskej republiky, č. GKÚ: 109-102-2657/2016, 2017

LHC: CHMIN. N. VES

LC: Lesy Chminianska Nová Ves

Platnosť PSL: 2024-2033

Obhospodarovateľ: SV Dubnica Široké

PV1

**Porovnávací výkaz nového a starého označenia**

Nová JPRL		Stará JPRL					
Dc	Čp Ps KL	Dc	Čp Ps	OP	Časť	Starý LHC	Starý plán (kód, názov)
580	H	580			100	CHMIN. N. VES	SL144 NEŠTÁTNE LESY NA LHC CHMINIANSKA NOVÁ VES
581 A	H	581 A			100	CHMIN. N. VES	SL144 NEŠTÁTNE LESY NA LHC CHMINIANSKA NOVÁ VES
581 B	H	581 B			100	CHMIN. N. VES	SL144 NEŠTÁTNE LESY NA LHC CHMINIANSKA NOVÁ VES
582	H	582			100	CHMIN. N. VES	SL144 NEŠTÁTNE LESY NA LHC CHMINIANSKA NOVÁ VES
583	H	583			100	CHMIN. N. VES	SL144 NEŠTÁTNE LESY NA LHC CHMINIANSKA NOVÁ VES