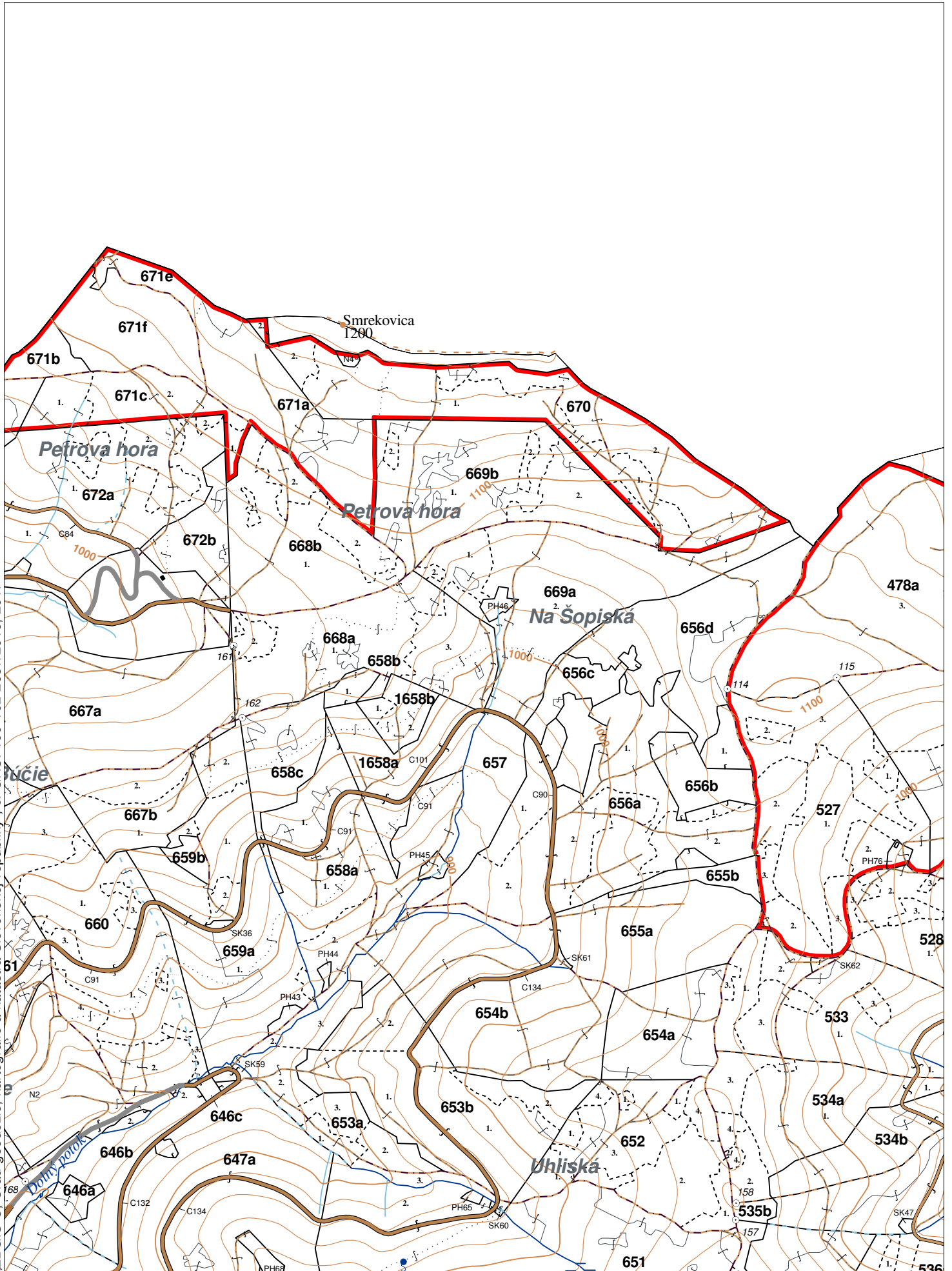


OBRYSOVÁ MAPA
LC Lesy Chminianska Nová Ves
Obhospodarovateľ: Rímsko-kat. Farnosť Poľanovce



ZBGIS ©, Úrad geodézie, kartografie a katastra Slovenskej republiky, č. GKÚ: 109-102-2657/2016, 2017

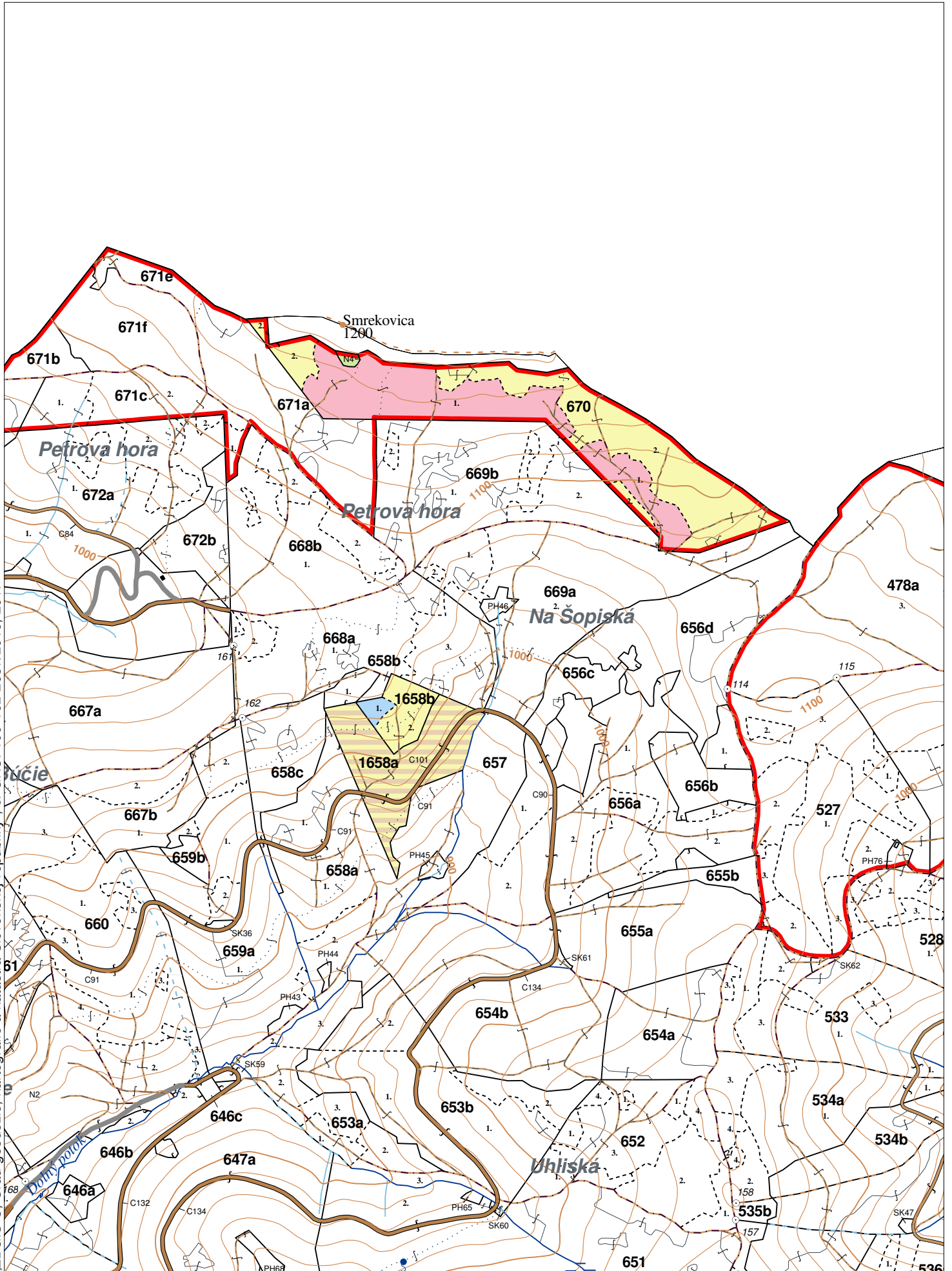


stav k 1.1.2024

1 : 10 000

Vyhotovil: SLS, a.s., Banská Bystrica

PORASTOVÁ MAPA
LC Lesy Chminianska Nová Ves
Obhospodarovateľ: Rímsko-kat. Farnosť Poľanovce



ZBGIS ©, Úrad geodézie, kartografie a katastra Slovenskej republiky, č. GKÚ: 109-102-2657/2016, 2017



stav k 1.1.2024

1 : 10 000

Vyhotovil: SLS, a.s., Banská Bystrica

LHC: CHMIN. N. VES

LC: Lesy Chminianska Nová Ves

Platnosť PSL: 2024-2033

Obhospodarovateľ: RK farnosť Poľanovce

PV1 Porovnávací výkaz nového a starého označenia

Nová JPRL				Stará JPRL							
Dc	Čp	Ps	KL	Dc	Čp	Ps	OP	Časť	Starý LHC	Starý plán (kód, názov)	
670	1	O		670	1			14	CHMIN. N. VES	SL144	NEŠTÁTNE LESY NA LHC CHMINIANSKA NOVÁ VES
670	1	O		670	2			84	CHMIN. N. VES	SL144	NEŠTÁTNE LESY NA LHC CHMINIANSKA NOVÁ VES
670	1	O		670	3			2	CHMIN. N. VES	SL144	NEŠTÁTNE LESY NA LHC CHMINIANSKA NOVÁ VES
670	2	O		670	1			8	CHMIN. N. VES	SL144	NEŠTÁTNE LESY NA LHC CHMINIANSKA NOVÁ VES
670	2	O		670	2			3	CHMIN. N. VES	SL144	NEŠTÁTNE LESY NA LHC CHMINIANSKA NOVÁ VES
670	2	O		670	3			89	CHMIN. N. VES	SL144	NEŠTÁTNE LESY NA LHC CHMINIANSKA NOVÁ VES
1658	A		H	1658	A			100	CHMIN. N. VES	SL144	NEŠTÁTNE LESY NA LHC CHMINIANSKA NOVÁ VES
1658	B	1	H	1658	B			100	CHMIN. N. VES	SL144	NEŠTÁTNE LESY NA LHC CHMINIANSKA NOVÁ VES
1658	B	2	H	1658	B			100	CHMIN. N. VES	SL144	NEŠTÁTNE LESY NA LHC CHMINIANSKA NOVÁ VES