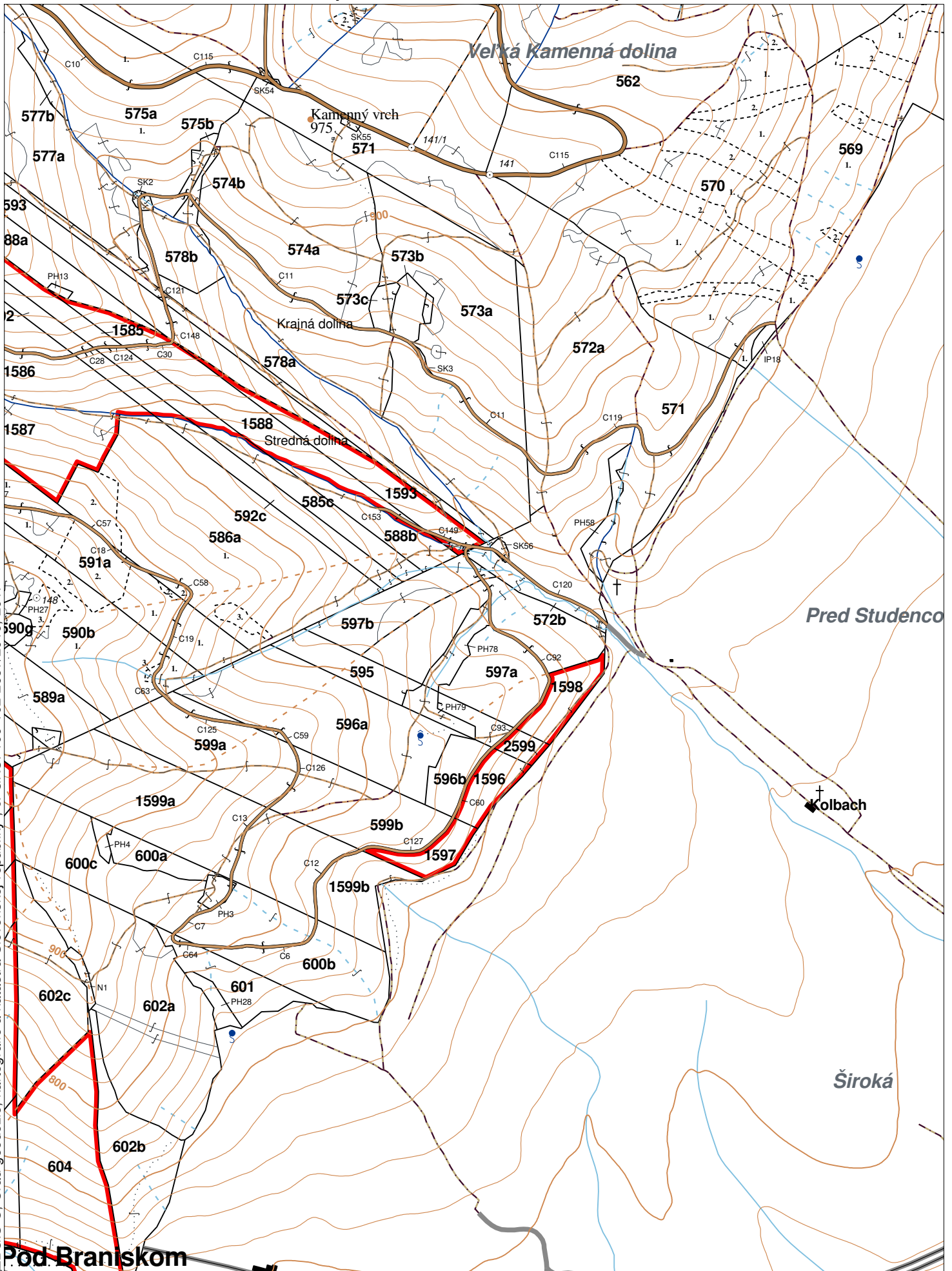


**OBRYSOVÁ MAPA**  
LC Lesy Chminianska Nová Ves  
Obhospodarovateľ: Čuchran Jozef a spol.



ZBGIS ©, Úrad geodézie, kartografie a katastra Slovenskej republiky, č. GKÚ: 109-102-2657/2016, 2017

Pod Braniskom

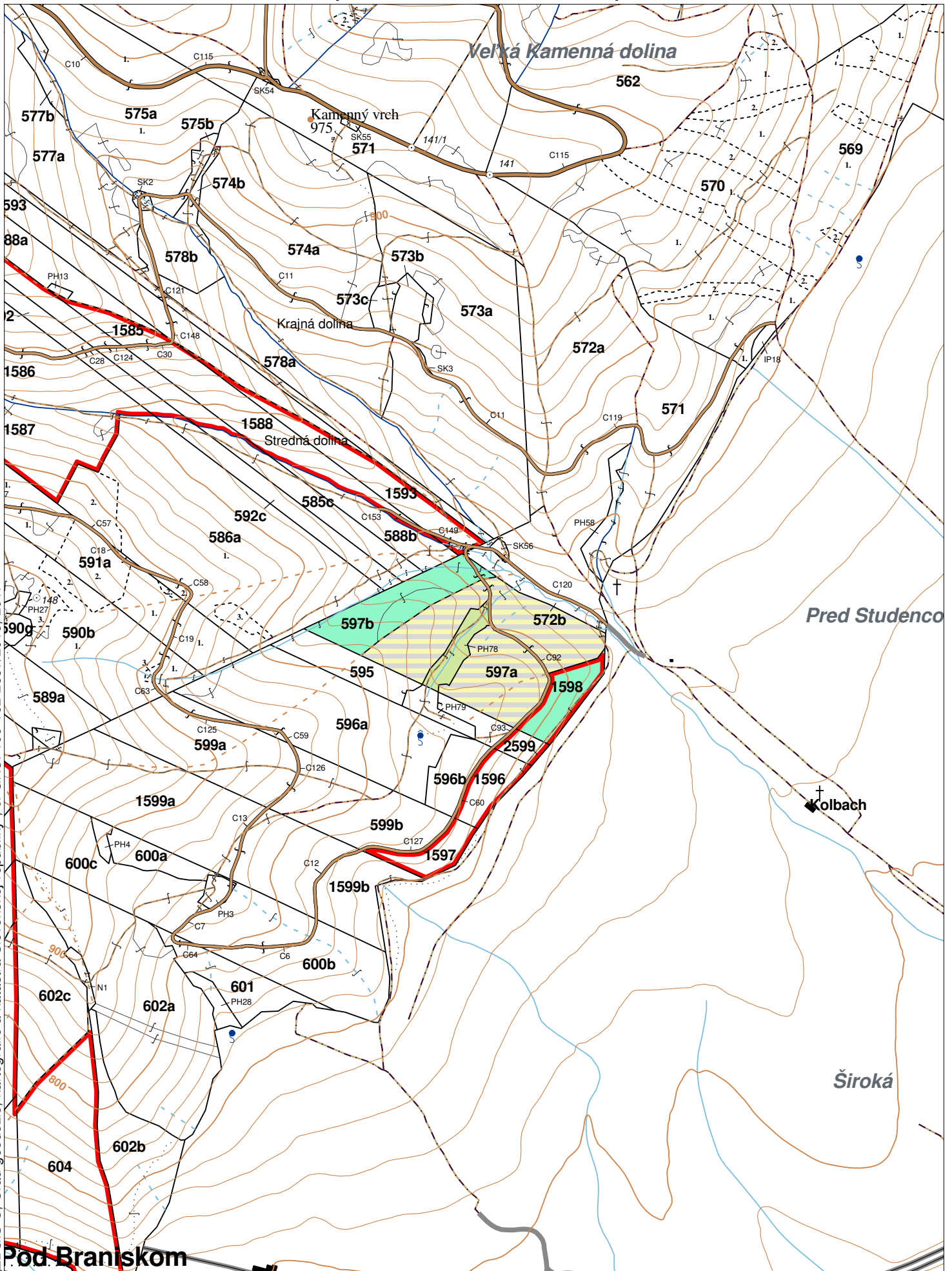


stav k 1.1.2024

1 : 10 000

Vyhotovil: SLS, a.s., Banská Bystrica

**PORASTOVÁ MAPA**  
LC Lesy Chminianska Nová Ves  
Obhospodarovateľ: Čuchran Jozef a spol.



ZBGIS ©, Úrad geodézie, kartografie a katastra Slovenskej republiky, č. GKÚ: 109-102-2657/2016, 2017

Pod Braniskom



stav k 1.1.2024

1 : 10 000

Vyhotovil: SLS, a.s., Banská Bystrica

LHC: CHMIN. N. VES

LC: Lesy Chminianska Nová Ves

Platnosť PSL: 2024-2033

Obhospodarovateľ: Čuchran Jozef a spol.

PV1

**Porovnávací výkaz nového a starého označenia**

Nová JPRL				Stará JPRL							
Dc	Čp	Ps	KL	Dc	Čp	Ps	OP	Časť	Starý LHC	Starý plán (kód, názov)	
597	A		H	597	A			58	CHMIN. N. VES	SL144	NEŠTÁTNE LESY NA LHC CHMINIANSKA NOVÁ VES
597	A		H	597	B			32	CHMIN. N. VES	SL144	NEŠTÁTNE LESY NA LHC CHMINIANSKA NOVÁ VES
597	A		H	598				10	CHMIN. N. VES	SL144	NEŠTÁTNE LESY NA LHC CHMINIANSKA NOVÁ VES
597	B		H	597	C	1		21	CHMIN. N. VES	SL144	NEŠTÁTNE LESY NA LHC CHMINIANSKA NOVÁ VES
597	B		H	597	C	2		79	CHMIN. N. VES	SL144	NEŠTÁTNE LESY NA LHC CHMINIANSKA NOVÁ VES
597	B		H	597	C	2		100	CHMIN. N. VES	SL144	NEŠTÁTNE LESY NA LHC CHMINIANSKA NOVÁ VES
1598			O	1598				100	CHMIN. N. VES	SL144	NEŠTÁTNE LESY NA LHC CHMINIANSKA NOVÁ VES