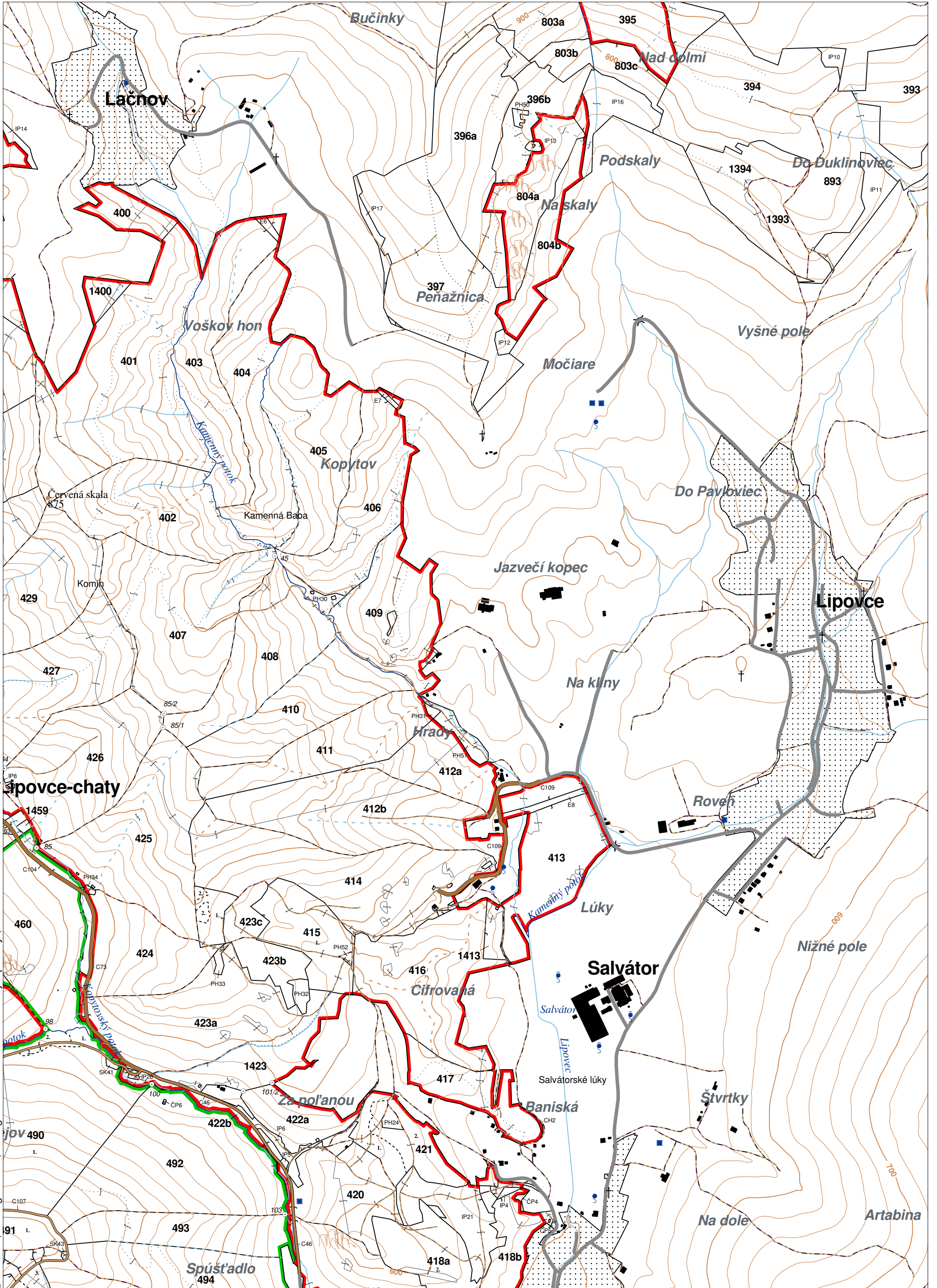


OBRYSOVÁ MAPA
LC Lesy Chminianska Nová Ves
Obhospodarovateľ: Rímskokatolícka farnosť sv. Juraja, Lipovce



ZBGIS @ Úrad geodézie, kartografie a katastra Slovenskej republiky, č. GKÚ: 109-102-2657/2016, 2017

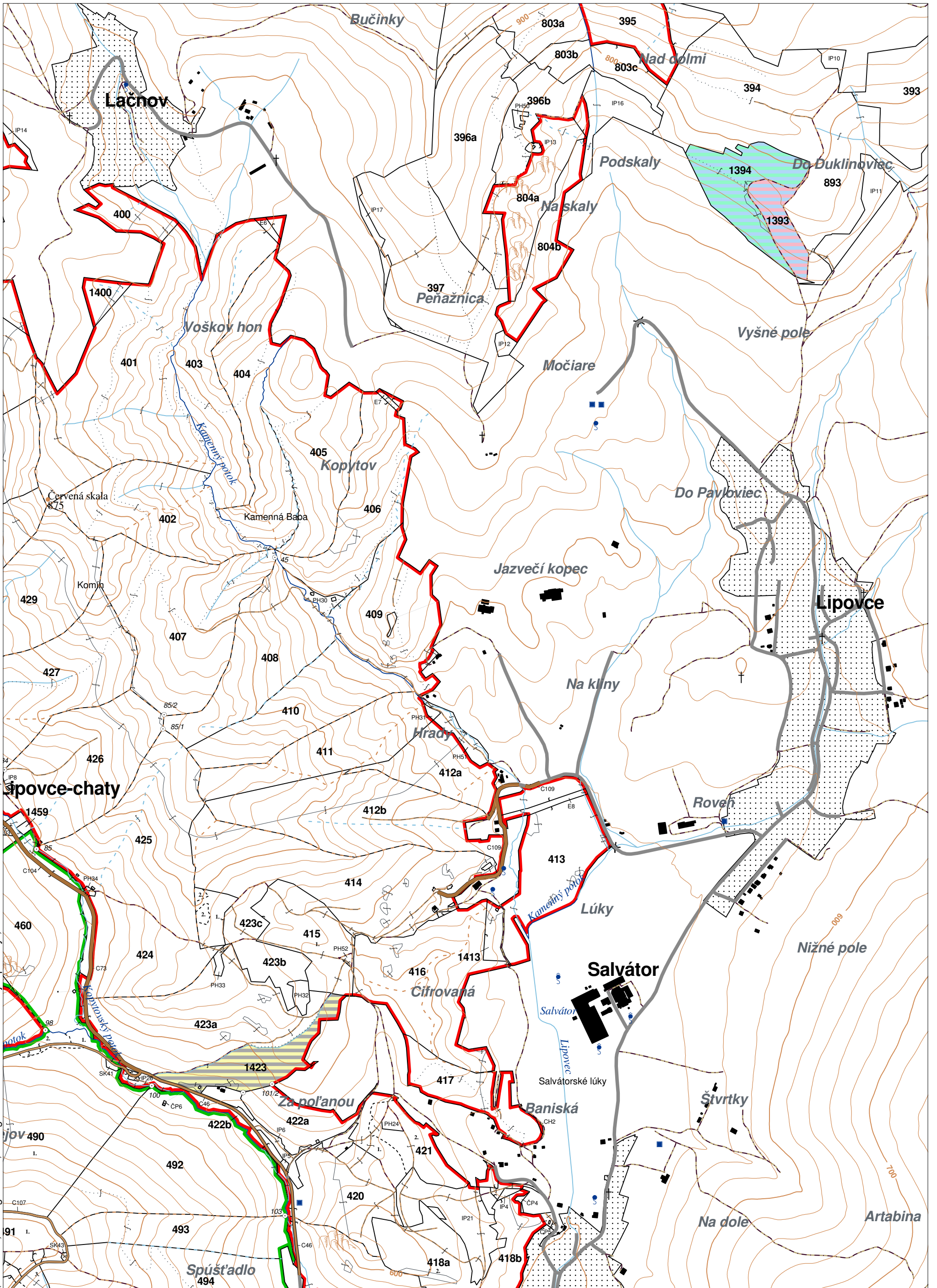


stav k 1.1.2024

1 : 10 000

Vyhotovil: SLS, a.s., Banská Bystrica

PORASTOVÁ MAPA
LC Lesy Chminianska Nová Ves
Obhospodarovateľ: Rímskokatolícka farnosť sv. Juraja, Lipovce



ZBGIS @ Úrad geodézie, kartografie a katastra Slovenskej republiky, č. GKÚ: 109-102-2657/2016, 2017



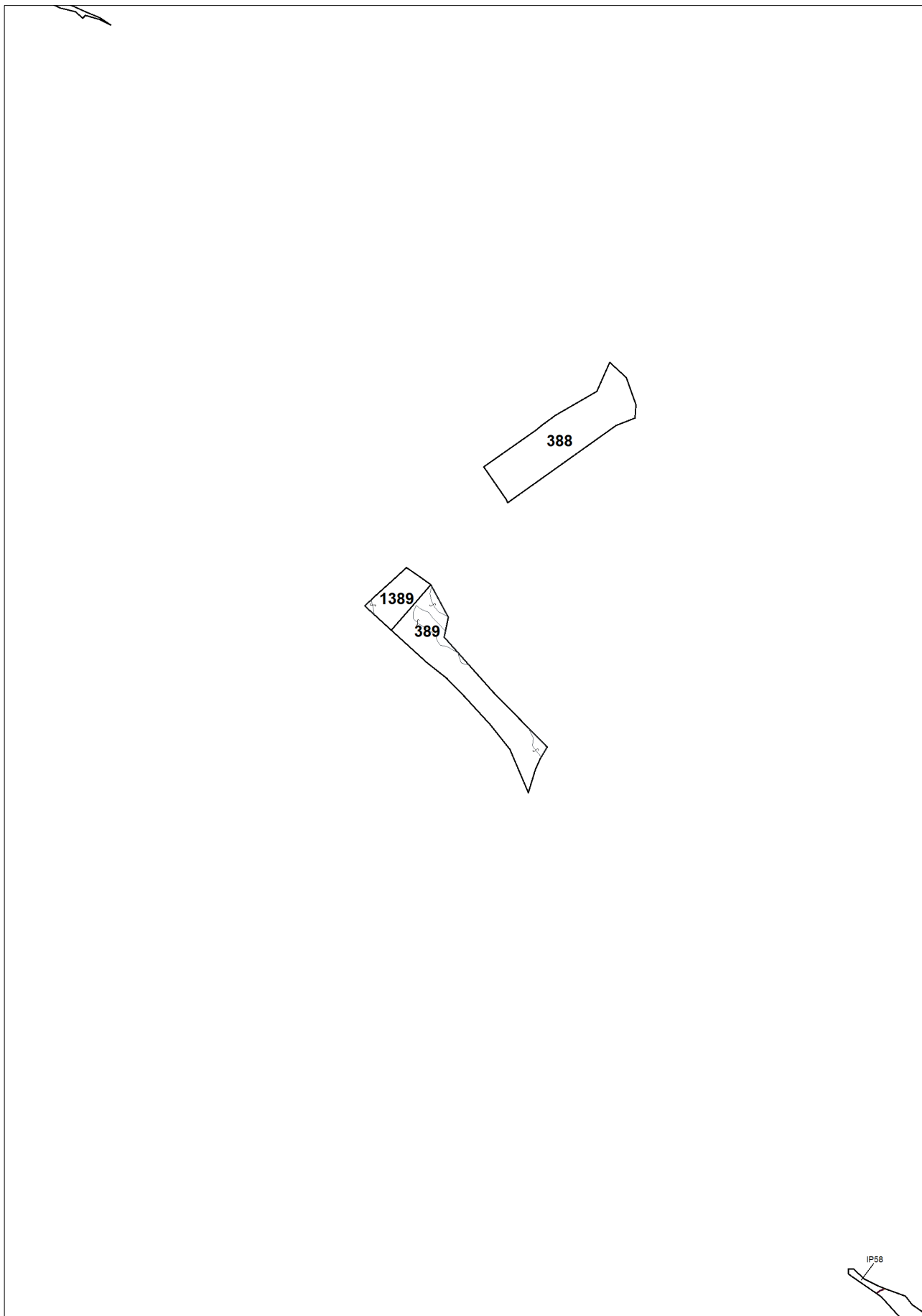
stav k 1.1.2024

1 : 10 000

Vyhotovil: SLS, a.s., Banská Bystrica

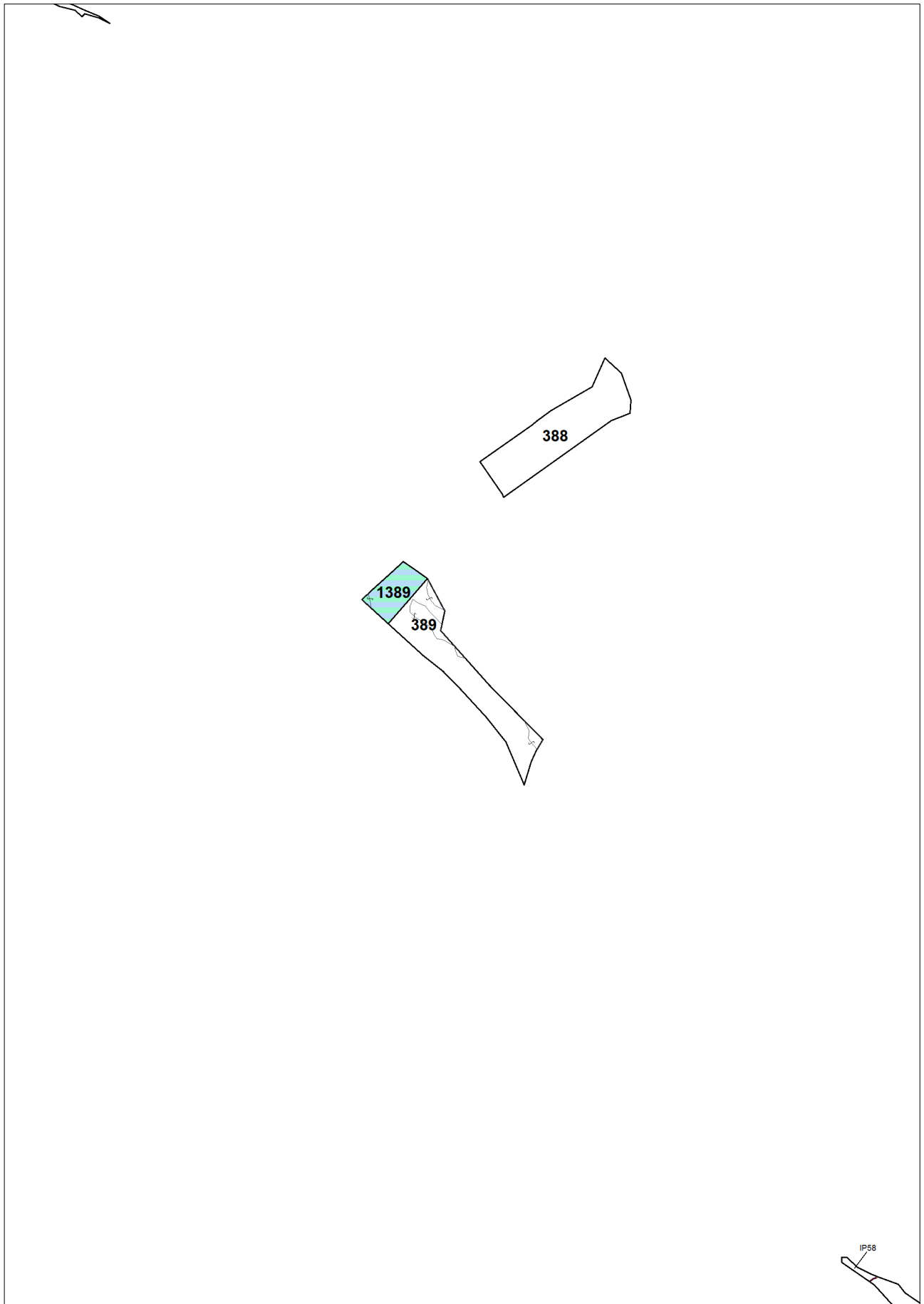
OBRYSOVÁ MAPA LC Chminianska Nová Ves

Obhospodarovateľ: RKC Farnosť Lipovce



PORASTOVÁ MAPA LC Chminianska Nová Ves

Obhospodarovateľ: RKC Farnosť Lipovce



LHC: CHMIN. N. VES

LC: Lesy Chminianska Nová Ves

Platnosť PSL: 2024-2033

Obhospodarovateľ: RK farnosť Lipovce

PV1

Porovnávací výkaz nového a starého označenia

Nová JPRL				Stará JPRL						
Dc	Čp	Ps	KL	Dc	Čp	Ps	OP	Časť	Starý LHC	Starý plán (kód, názov)
1389		H		1389				100	CHMIN. N. VES	SL144 NEŠTÁTNE LESY NA LHC CHMINIANSKA NOVÁ VES

LHC: CHMIN. N. VES

LC: Lesy Chminianska Nová Ves

Platnosť PSL: 2024-2033

Obhospodarovateľ: RK farnosť Lipovce

PV1

Porovnávací výkaz nového a starého označenia

Nová JPRL				Stará JPRL							
Dc	Čp	Ps	KL	Dc	Čp	Ps	OP	Časť	Starý LHC	Starý plán (kód, názov)	
1393			H	1393				100	CHMIN. N. VES	SL144	NEŠTÁTNE LESY NA LHC CHMINIANSKA NOVÁ VES
1394			H	1394				100	CHMIN. N. VES	SL144	NEŠTÁTNE LESY NA LHC CHMINIANSKA NOVÁ VES
1423			O	1423				100	CHMIN. N. VES	SL144	NEŠTÁTNE LESY NA LHC CHMINIANSKA NOVÁ VES