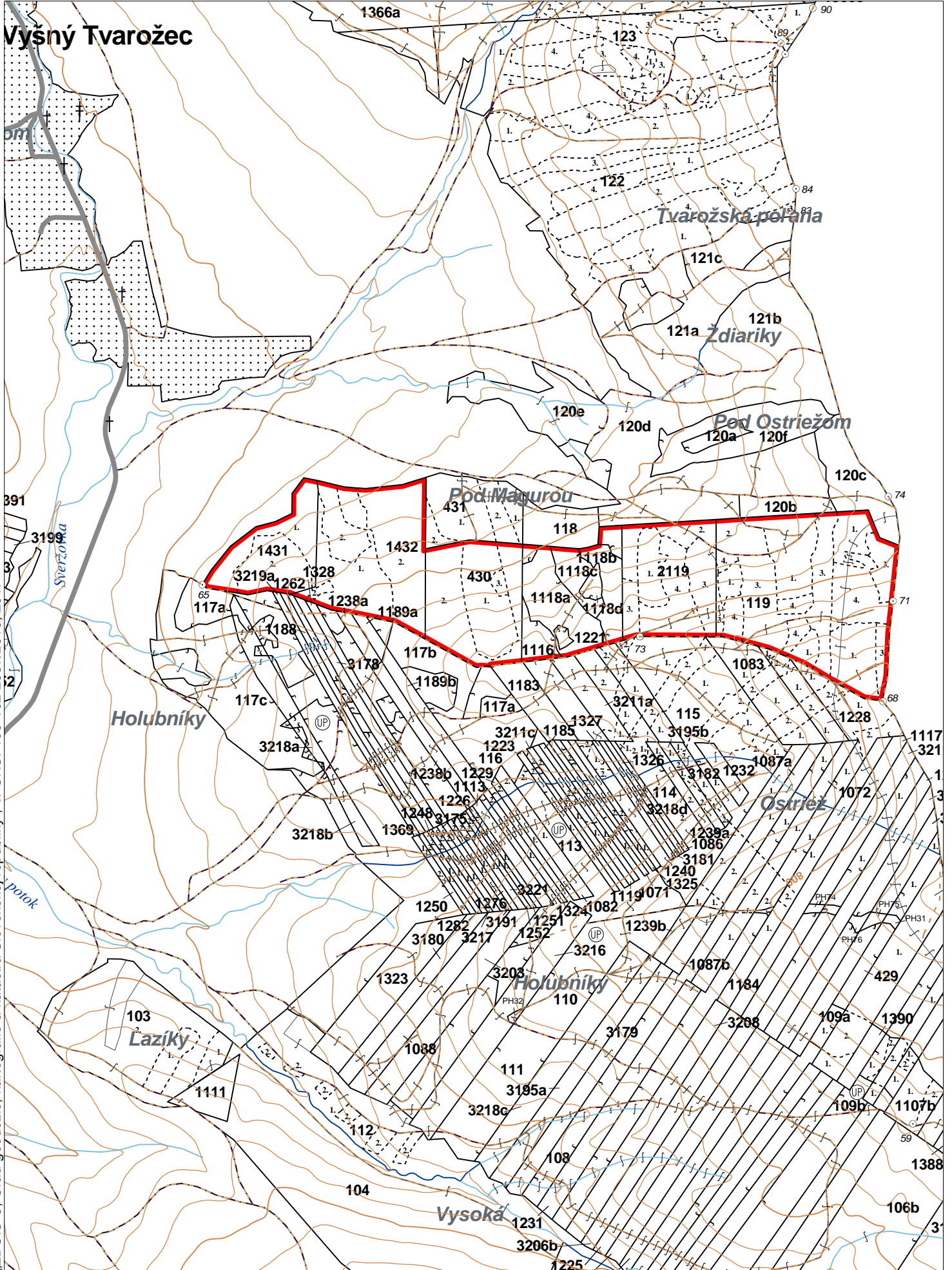


OBRYSOVÁ MAPA
LC Lesy na LHC Bardejov
Obhospodarovateľ: Balaščák Juraj



ZBGIS ©, Úrad geodézie, kartografie a katastra Slovenskej republiky, č. GKÚ: 109-102-2657/2016, 2017

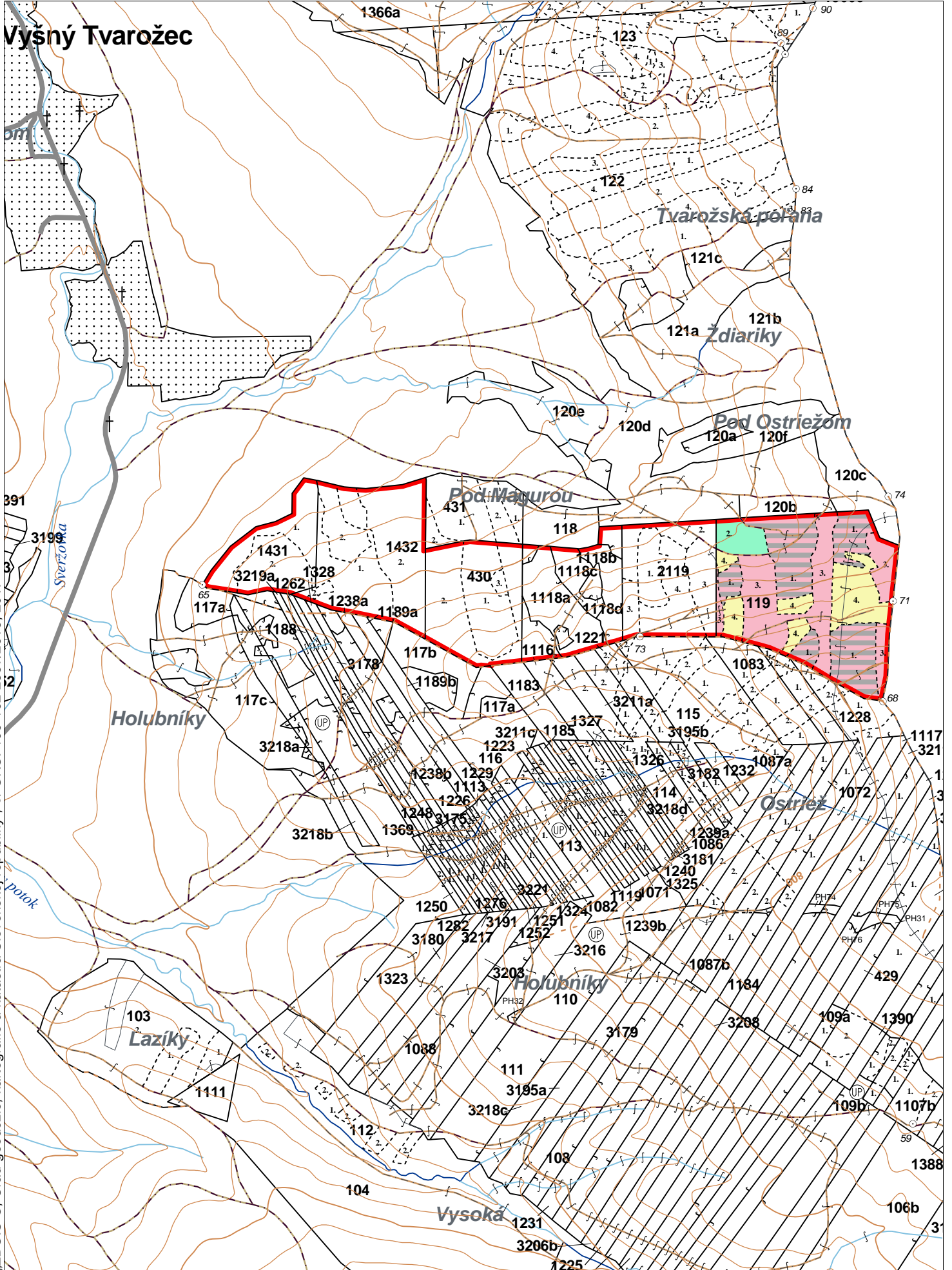


stav k 1.1.2023

1 : 10 000

Vyhotovil: SLS, a.s., Banská Bystrica

PORASTOVÁ MAPA
LC Lesy na LHC Bardejov
Obhospodarovateľ: Balaščák Juraj



ZBGIS ©, Úrad geodézie, kartografie a katastra Slovenskej republiky, č. GKÚ: 109-102-2657/2016, 2017



stav k 1.1.2023

1 : 10 000

Vyhotovil: SLS, a.s., Banská Bystrica

LHC: BARDEJOV

LC: Lesy na LHC Bardejov

Platnosť PSL: 2023-2032

Obhospodarovateľ: Balaščák Juraj

PV2

Porovnávací výkaz starého a nového označenia

Stará JPRL						Nová JPRL							
Dc	Čp	Ps	OP	Časť	Staré LHC	Starý plán (kód, názov)			Dc	Čp	Ps	KL	
119	A	1		30	BARDEJOV	LA067	NEŠTÁTNE LESY NA LHC BARDEJOV			119	1	O	
119	A	2		100	BARDEJOV	LA067	NEŠTÁTNE LESY NA LHC BARDEJOV			119	2	O	
119	A	3		55	BARDEJOV	LA067	NEŠTÁTNE LESY NA LHC BARDEJOV			119	3	O	
119	A	4		30	BARDEJOV	LA067	NEŠTÁTNE LESY NA LHC BARDEJOV			119	4	O	
119	B			10	BARDEJOV	LA067	NEŠTÁTNE LESY NA LHC BARDEJOV			119	1	O	
430		1		60	BARDEJOV	LA067	NEŠTÁTNE LESY NA LHC BARDEJOV			119	1	O	
430		1		70	BARDEJOV	LA067	NEŠTÁTNE LESY NA LHC BARDEJOV			119	4	O	
430		2		45	BARDEJOV	LA067	NEŠTÁTNE LESY NA LHC BARDEJOV			119	3	O	