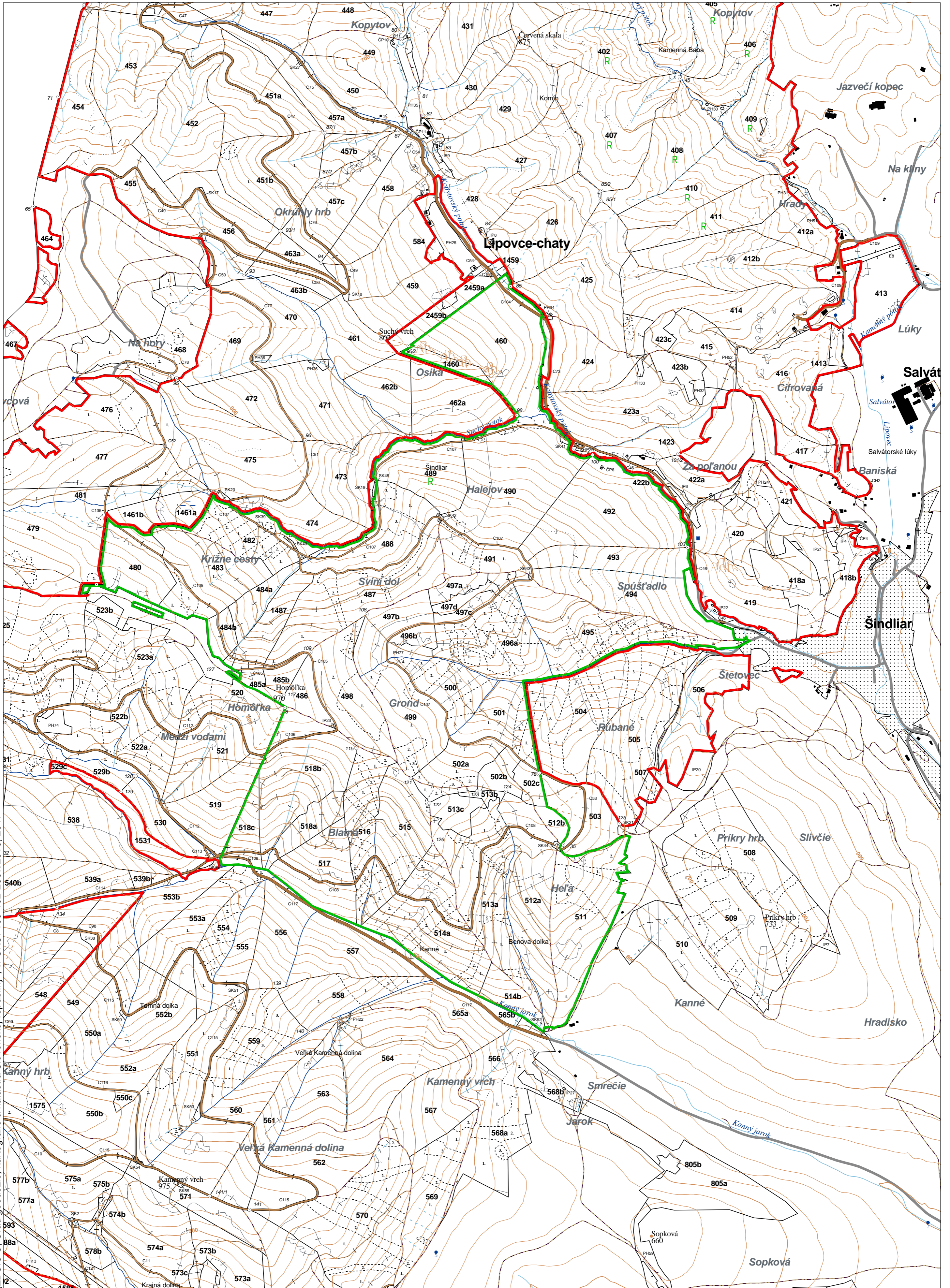
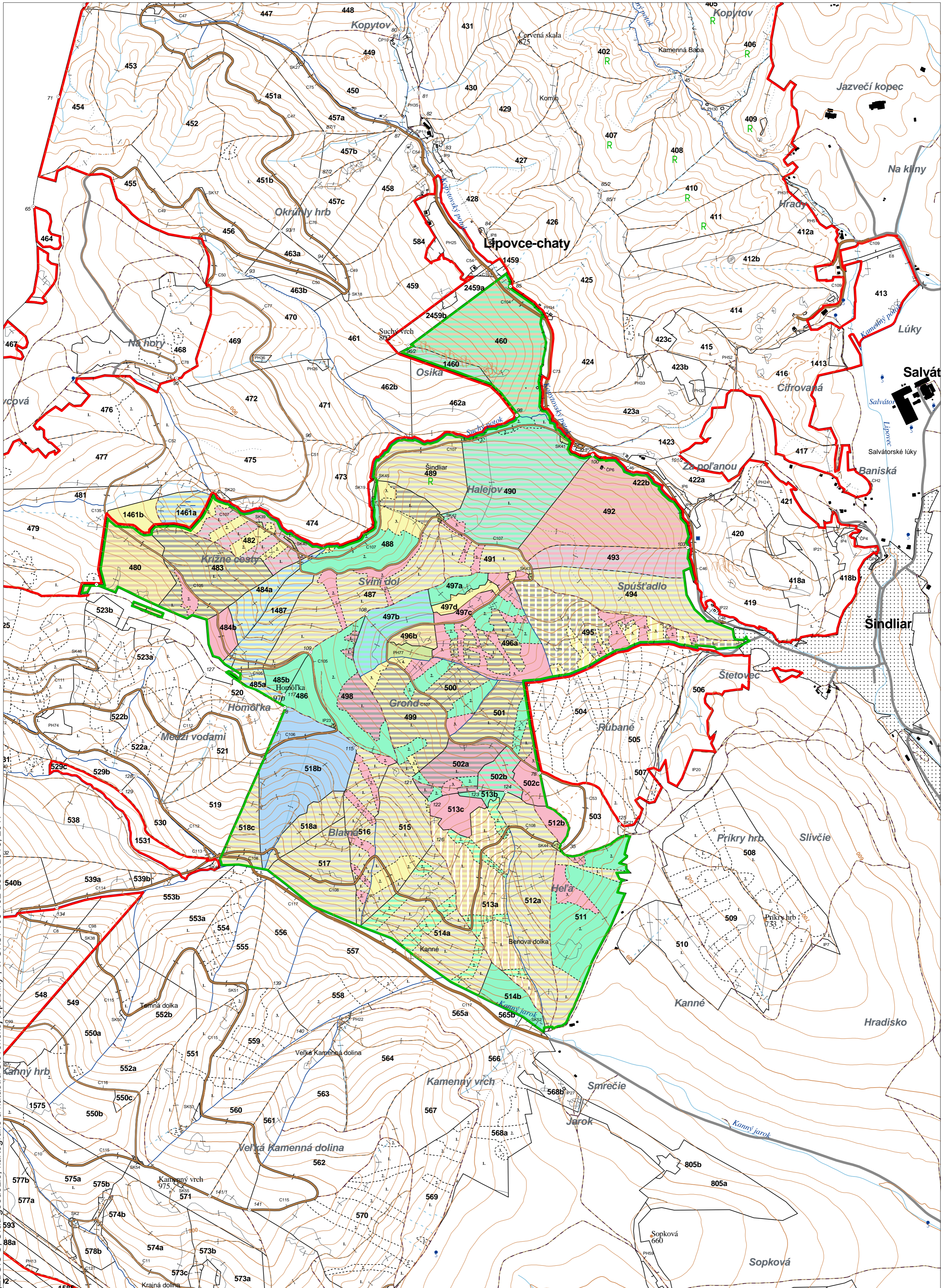


OBRYSOVÁ MAPA
LC Chminianska Nová Ves
Obhospodarovateľ: **Technické služby mesta Prešov, a.s.**



ZBGIS © Úrad geodézie, kartografie a katastra Slovenskej republiky, č. GKÚ: 109-102-2657/2016, 2017

PORASTOVÁ MAPA
LC Chminianska Nová Ves
Obhospodarovateľ: Technické služby mesta Prešov, a.s.,



ZBGIS © Úrad geodézie, kartografie a katastra Slovenskej republiky, č. GKÚ: 109-102-2657/2016, 2017

LHC: CHMIN. N. VES

LC: Lesy Chminianska Nová Ves

Platnosť PSL: 2024-2033

Obhospodarovateľ: Tech. sl. mesta Prešov

PV1 **Porovnávací výkaz nového a starého označenia**

| Nová JPRL | | | | Stará JPRL | | | | | | | |
|-----------|----|----|----|------------|----|----|----|------|---------------|-------------------------|---------------------|
| Dc | Čp | Ps | KL | Dc | Čp | Ps | OP | Časť | Starý LHC | Starý plán (kód, názov) | |
| 460 | | | U | 460 | | | | 100 | CHMIN. N. VES | SL135 | MESTSKÉ LESY PREŠOV |
| 480 | | | U | 480 | 1 | | | 84 | CHMIN. N. VES | SL135 | MESTSKÉ LESY PREŠOV |
| 480 | | | U | 480 | 2 | | | 10 | CHMIN. N. VES | SL135 | MESTSKÉ LESY PREŠOV |
| 480 | | | U | 481 | | | | 6 | CHMIN. N. VES | SL135 | MESTSKÉ LESY PREŠOV |
| 482 | 1 | | U | 482 | 1 | | | 100 | CHMIN. N. VES | SL135 | MESTSKÉ LESY PREŠOV |
| 482 | 2 | | U | 482 | 2 | | | 100 | CHMIN. N. VES | SL135 | MESTSKÉ LESY PREŠOV |
| 483 | 1 | | U | 483 | 1 | | | 93 | CHMIN. N. VES | SL135 | MESTSKÉ LESY PREŠOV |
| 483 | 1 | | U | 483 | 2 | | | 7 | CHMIN. N. VES | SL135 | MESTSKÉ LESY PREŠOV |
| 483 | 2 | | U | 483 | 1 | | | 38 | CHMIN. N. VES | SL135 | MESTSKÉ LESY PREŠOV |
| 483 | 2 | | U | 483 | 2 | | | 62 | CHMIN. N. VES | SL135 | MESTSKÉ LESY PREŠOV |
| 484 | A | | U | 484 | A | | | 100 | CHMIN. N. VES | SL135 | MESTSKÉ LESY PREŠOV |
| 484 | B | | U | 484 | B | | | 100 | CHMIN. N. VES | SL135 | MESTSKÉ LESY PREŠOV |
| 485 | A | | U | 485 | A | | | 44 | CHMIN. N. VES | SL135 | MESTSKÉ LESY PREŠOV |
| 485 | A | | U | 485 | B | | | 24 | CHMIN. N. VES | SL135 | MESTSKÉ LESY PREŠOV |
| 485 | A | | U | 485 | C | | | 32 | CHMIN. N. VES | SL135 | MESTSKÉ LESY PREŠOV |
| 485 | B | | U | 485 | B | | | 100 | CHMIN. N. VES | SL135 | MESTSKÉ LESY PREŠOV |
| 486 | | | U | 486 | | | | 100 | CHMIN. N. VES | SL135 | MESTSKÉ LESY PREŠOV |
| 487 | 1 | | U | 487 | A | 1 | | 100 | CHMIN. N. VES | SL135 | MESTSKÉ LESY PREŠOV |
| 487 | 2 | | U | 487 | A | 2 | | 100 | CHMIN. N. VES | SL135 | MESTSKÉ LESY PREŠOV |
| 488 | 1 | | U | 488 | 1 | | | 100 | CHMIN. N. VES | SL135 | MESTSKÉ LESY PREŠOV |
| 488 | 2 | | U | 488 | 1 | | | 8 | CHMIN. N. VES | SL135 | MESTSKÉ LESY PREŠOV |
| 488 | 2 | | U | 488 | 2 | | | 92 | CHMIN. N. VES | SL135 | MESTSKÉ LESY PREŠOV |
| 488 | 3 | | U | 488 | 3 | | | 100 | CHMIN. N. VES | SL135 | MESTSKÉ LESY PREŠOV |
| 489 | | | U | 489 | | | | 100 | CHMIN. N. VES | SL135 | MESTSKÉ LESY PREŠOV |
| 490 | 1 | | U | 490 | 1 | | | 99 | CHMIN. N. VES | SL135 | MESTSKÉ LESY PREŠOV |
| 490 | 1 | | U | 490 | 2 | | | 1 | CHMIN. N. VES | SL135 | MESTSKÉ LESY PREŠOV |
| 490 | 2 | | U | 490 | 2 | | | 100 | CHMIN. N. VES | SL135 | MESTSKÉ LESY PREŠOV |
| 490 | 3 | | U | 490 | 3 | | | 100 | CHMIN. N. VES | SL135 | MESTSKÉ LESY PREŠOV |
| 491 | 1 | | U | 491 | 1 | | | 100 | CHMIN. N. VES | SL135 | MESTSKÉ LESY PREŠOV |
| 491 | 2 | | U | 491 | 2 | | | 100 | CHMIN. N. VES | SL135 | MESTSKÉ LESY PREŠOV |
| 492 | | | U | 492 | | | | 100 | CHMIN. N. VES | SL135 | MESTSKÉ LESY PREŠOV |
| 493 | | | U | 493 | | | | 100 | CHMIN. N. VES | SL135 | MESTSKÉ LESY PREŠOV |
| 494 | | | U | 494 | | | | 100 | CHMIN. N. VES | SL135 | MESTSKÉ LESY PREŠOV |
| 495 | 1 | | U | 495 | 1 | | | 95 | CHMIN. N. VES | SL135 | MESTSKÉ LESY PREŠOV |
| 495 | 1 | | U | 495 | 2 | | | 3 | CHMIN. N. VES | SL135 | MESTSKÉ LESY PREŠOV |
| 495 | 1 | | U | 495 | 3 | | | 2 | CHMIN. N. VES | SL135 | MESTSKÉ LESY PREŠOV |
| 495 | 2 | | U | 495 | 1 | | | 15 | CHMIN. N. VES | SL135 | MESTSKÉ LESY PREŠOV |
| 495 | 2 | | U | 495 | 2 | | | 85 | CHMIN. N. VES | SL135 | MESTSKÉ LESY PREŠOV |
| 495 | 3 | | U | 495 | 3 | | | 100 | CHMIN. N. VES | SL135 | MESTSKÉ LESY PREŠOV |
| 496 | A | 1 | U | 5 | A | 1 | | 100 | CHMIN. N. VES | SL135 | MESTSKÉ LESY PREŠOV |
| 496 | A | 2 | U | 496 | A | 2 | | 62 | CHMIN. N. VES | SL135 | MESTSKÉ LESY PREŠOV |
| 496 | A | 2 | U | 496 | A | 3 | | 38 | CHMIN. N. VES | SL135 | MESTSKÉ LESY PREŠOV |
| 496 | A | 3 | U | 496 | A | 3 | | 100 | CHMIN. N. VES | SL135 | MESTSKÉ LESY PREŠOV |
| 496 | B | | U | 496 | B | | | 100 | CHMIN. N. VES | SL135 | MESTSKÉ LESY PREŠOV |
| 497 | A | | U | 497 | A | | | 100 | CHMIN. N. VES | SL135 | MESTSKÉ LESY PREŠOV |
| 497 | B | | U | 497 | B | | | 100 | CHMIN. N. VES | SL135 | MESTSKÉ LESY PREŠOV |
| 497 | C | | U | 497 | C | | | 100 | CHMIN. N. VES | SL135 | MESTSKÉ LESY PREŠOV |
| 497 | D | | U | 497 | D | | | 100 | CHMIN. N. VES | SL135 | MESTSKÉ LESY PREŠOV |

| Nová JPRL | | | | Stará JPRL | | | | | | | |
|-----------|----|----|----|------------|----|----|----|-------|---------------|-------------------------|---------------------|
| Dc | Čp | Ps | KL | Dc | Čp | Ps | OP | Čast' | Starý LHC | Starý plán (kód, názov) | |
| 498 | 1 | U | | 498 | 1 | | | 100 | CHMIN. N. VES | SL135 | MESTSKÉ LESY PREŠOV |
| 498 | 2 | U | | 498 | 2 | | | 95 | CHMIN. N. VES | SL135 | MESTSKÉ LESY PREŠOV |
| 498 | 2 | U | | 498 | 3 | | | 5 | CHMIN. N. VES | SL135 | MESTSKÉ LESY PREŠOV |
| 499 | 1 | U | | 499 | 1 | | | 99 | CHMIN. N. VES | SL135 | MESTSKÉ LESY PREŠOV |
| 499 | 1 | U | | 499 | 2 | | | 1 | CHMIN. N. VES | SL135 | MESTSKÉ LESY PREŠOV |
| 499 | 2 | U | | 499 | 2 | | | 100 | CHMIN. N. VES | SL135 | MESTSKÉ LESY PREŠOV |
| 499 | 3 | U | | 499 | 3 | | | 100 | CHMIN. N. VES | SL135 | MESTSKÉ LESY PREŠOV |
| 500 | 1 | U | | 500 | 1 | | | 100 | CHMIN. N. VES | SL135 | MESTSKÉ LESY PREŠOV |
| 500 | 2 | U | | 500 | 2 | | | 100 | CHMIN. N. VES | SL135 | MESTSKÉ LESY PREŠOV |
| 500 | 3 | U | | 500 | 3 | | | 100 | CHMIN. N. VES | SL135 | MESTSKÉ LESY PREŠOV |
| 500 | 4 | U | | 500 | 4 | | | 100 | CHMIN. N. VES | SL135 | MESTSKÉ LESY PREŠOV |
| 501 | 1 | U | | 501 | 1 | | | 100 | CHMIN. N. VES | SL135 | MESTSKÉ LESY PREŠOV |
| 501 | 2 | U | | 501 | 2 | | | 47 | CHMIN. N. VES | SL135 | MESTSKÉ LESY PREŠOV |
| 501 | 2 | U | | 501 | 3 | | | 53 | CHMIN. N. VES | SL135 | MESTSKÉ LESY PREŠOV |
| 501 | 3 | U | | 501 | 3 | | | 100 | CHMIN. N. VES | SL135 | MESTSKÉ LESY PREŠOV |
| 502 | A | 1 | U | 502 | A | 1 | | 95 | CHMIN. N. VES | SL135 | MESTSKÉ LESY PREŠOV |
| 502 | A | 1 | U | 502 | A | 2 | | 2 | CHMIN. N. VES | SL135 | MESTSKÉ LESY PREŠOV |
| 502 | A | 1 | U | 502 | A | 3 | | 3 | CHMIN. N. VES | SL135 | MESTSKÉ LESY PREŠOV |
| 502 | A | 2 | U | 502 | A | 2 | | 100 | CHMIN. N. VES | SL135 | MESTSKÉ LESY PREŠOV |
| 502 | A | 3 | U | 502 | A | 2 | | 29 | CHMIN. N. VES | SL135 | MESTSKÉ LESY PREŠOV |
| 502 | A | 3 | U | 502 | A | 3 | | 71 | CHMIN. N. VES | SL135 | MESTSKÉ LESY PREŠOV |
| 502 | B | | U | 502 | B | | | 99 | CHMIN. N. VES | SL135 | MESTSKÉ LESY PREŠOV |
| 502 | B | | U | 502 | C | | | 1 | CHMIN. N. VES | SL135 | MESTSKÉ LESY PREŠOV |
| 502 | C | | U | 502 | C | | | 100 | CHMIN. N. VES | SL135 | MESTSKÉ LESY PREŠOV |
| 511 | 1 | U | | 511 | 1 | | | 100 | CHMIN. N. VES | SL135 | MESTSKÉ LESY PREŠOV |
| 511 | 2 | U | | 511 | 2 | | | 100 | CHMIN. N. VES | SL135 | MESTSKÉ LESY PREŠOV |
| 511 | 3 | U | | 511 | 3 | | | 100 | CHMIN. N. VES | SL135 | MESTSKÉ LESY PREŠOV |
| 512 | A | | U | 512 | A | | | 100 | CHMIN. N. VES | SL135 | MESTSKÉ LESY PREŠOV |
| 512 | B | | U | 512 | B | | | 100 | CHMIN. N. VES | SL135 | MESTSKÉ LESY PREŠOV |
| 513 | A | 1 | U | 513 | A | 1 | | 100 | CHMIN. N. VES | SL135 | MESTSKÉ LESY PREŠOV |
| 513 | A | 2 | U | 513 | A | 2 | | 100 | CHMIN. N. VES | SL135 | MESTSKÉ LESY PREŠOV |
| 513 | B | | U | 513 | B | | | 100 | CHMIN. N. VES | SL135 | MESTSKÉ LESY PREŠOV |
| 513 | C | | U | 513 | C | | | 100 | CHMIN. N. VES | SL135 | MESTSKÉ LESY PREŠOV |
| 514 | A | 1 | U | 514 | A | 1 | | 100 | CHMIN. N. VES | SL135 | MESTSKÉ LESY PREŠOV |
| 514 | A | 2 | U | 514 | A | 2 | | 100 | CHMIN. N. VES | SL135 | MESTSKÉ LESY PREŠOV |
| 514 | B | | U | 514 | B | | | 100 | CHMIN. N. VES | SL135 | MESTSKÉ LESY PREŠOV |
| 515 | 1 | U | | 515 | 1 | | | 80 | CHMIN. N. VES | SL135 | MESTSKÉ LESY PREŠOV |
| 515 | 1 | U | | 515 | 2 | | | 20 | CHMIN. N. VES | SL135 | MESTSKÉ LESY PREŠOV |
| 515 | 2 | U | | 515 | 1 | | | 15 | CHMIN. N. VES | SL135 | MESTSKÉ LESY PREŠOV |
| 515 | 2 | U | | 515 | 2 | | | 85 | CHMIN. N. VES | SL135 | MESTSKÉ LESY PREŠOV |
| 516 | 1 | U | | 516 | 1 | | | 100 | CHMIN. N. VES | SL135 | MESTSKÉ LESY PREŠOV |
| 516 | 2 | U | | 516 | 2 | | | 100 | CHMIN. N. VES | SL135 | MESTSKÉ LESY PREŠOV |
| 517 | | | U | 517 | | | | 100 | CHMIN. N. VES | SL135 | MESTSKÉ LESY PREŠOV |
| 518 | A | | U | 518 | A | | | 100 | CHMIN. N. VES | SL135 | MESTSKÉ LESY PREŠOV |
| 518 | B | | U | 518 | B | | | 100 | CHMIN. N. VES | SL135 | MESTSKÉ LESY PREŠOV |
| 518 | C | | U | 518 | C | | | 100 | CHMIN. N. VES | SL135 | MESTSKÉ LESY PREŠOV |
| 1460 | | | U | 1460 | | | | 100 | CHMIN. N. VES | SL135 | MESTSKÉ LESY PREŠOV |
| 1461 | A | | O | 481 | | | | 100 | CHMIN. N. VES | SL135 | MESTSKÉ LESY PREŠOV |
| 1461 | B | | O | 480 | | | | 2 | CHMIN. N. VES | SL135 | MESTSKÉ LESY PREŠOV |
| 1461 | B | | O | 481 | | | | 98 | CHMIN. N. VES | SL135 | MESTSKÉ LESY PREŠOV |
| 1487 | | | U | 487 | B | | | 100 | CHMIN. N. VES | SL135 | MESTSKÉ LESY PREŠOV |