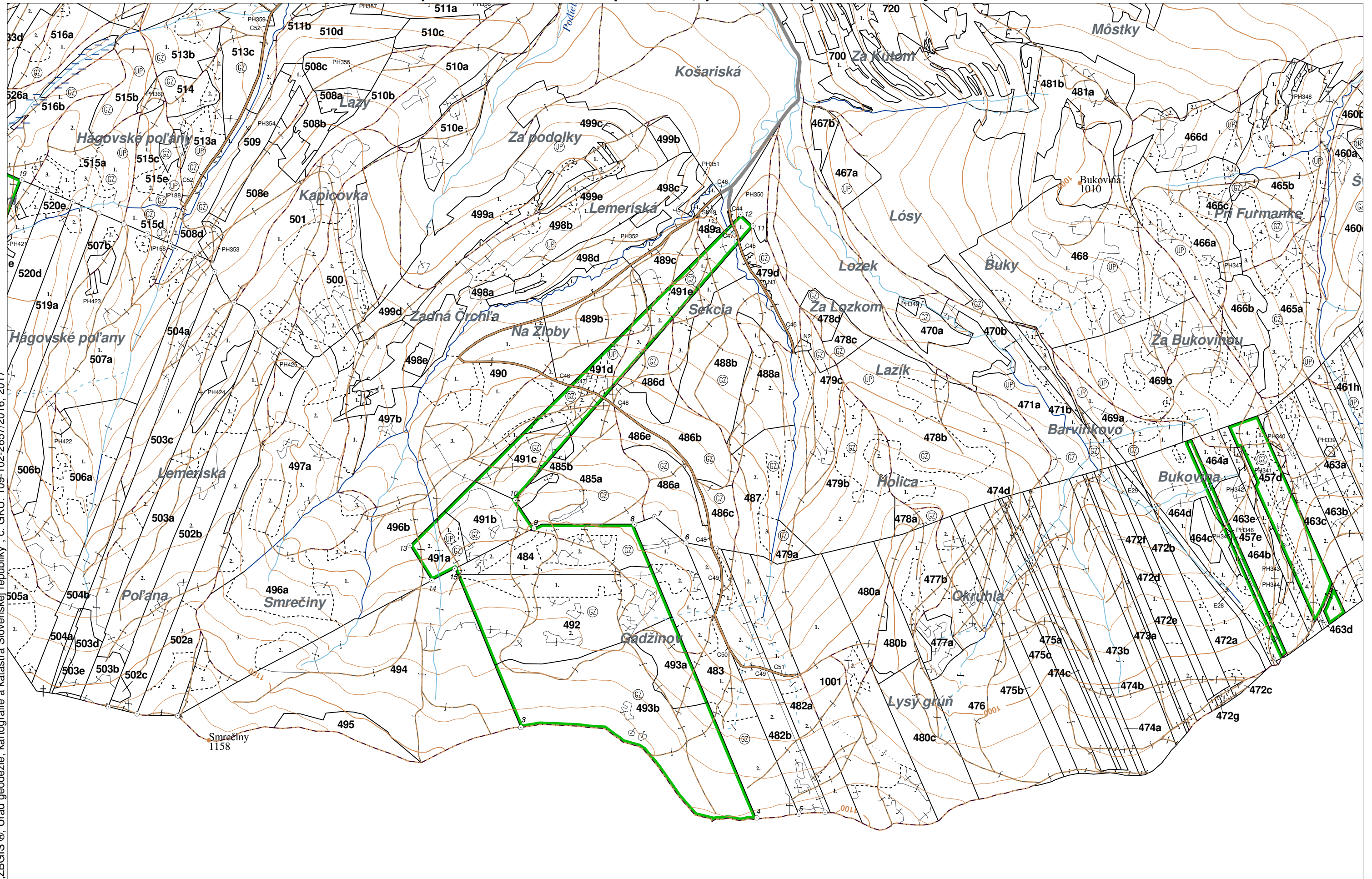
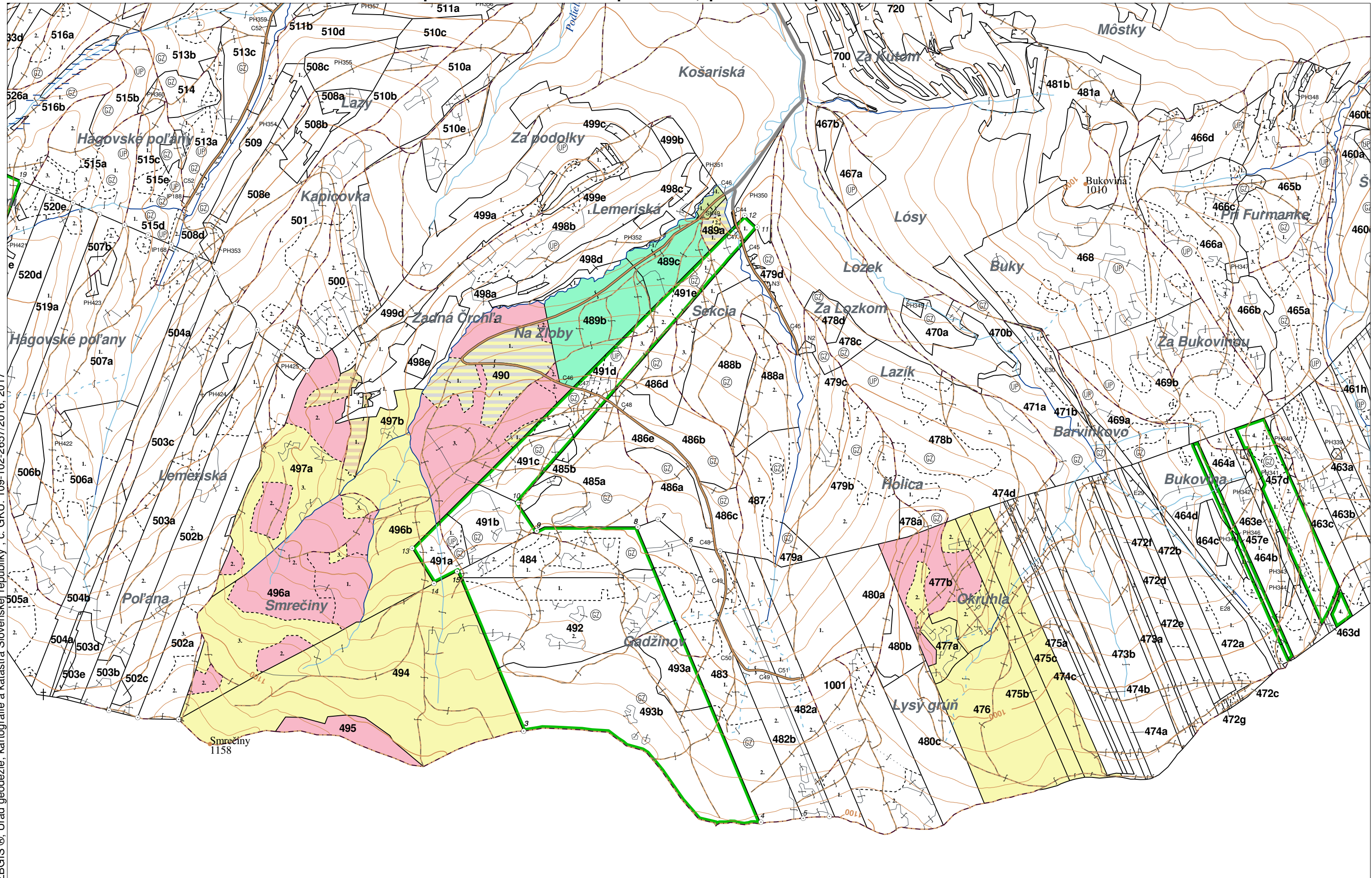


**OBRYSOVÁ MAPA**  
LC Lesy Červený Kláštor  
Obhospodarovateľ: Urbárska spoločnosť, pozemkové spoločenstvo Výborná



„ZBGIS ©, Úrad geodézie, kartografie a katastra Slovenskej republiky“, č. GKÚ: 109-102-2657/2016, 2017

PORASTOVÁ MAPA  
LC Lesy Červený Kláštor  
Obhospodarovateľ: Urbárska spoločnosť, pozemkové spoločenstvo Výborná



ZBGIS ©, Úrad geodézie, kartografie a katastra Slovenskej republiky, č. GKÚ: 109-102-2657/2016, 2017



stav k 1.1.2025

1 : 10 000

Vyhotovil: SLS, a.s., Banská Bystrica

LHC: ČERVENÝ KLÁŠTOR

LC: Lesy Červený Kláštor

Platnosť PSL: 2025-2034

Obhospodarovateľ: US PS Výborná

PV1

**Porovnávací výkaz nového a starého označenia**

Nová JPRL				Stará JPRL						
Dc	Čp	Ps	KL	Dc	Čp	Ps	OP	Časť	Starý LHC	Starý plán (kód, názov)
475	B		H	475	B			100	ČERVENÝ KLÁŠTOR	LA080 NEŠTÁTNE LESY NA LHC ČERVENÝ KLÁŠTOR
475	C		H	475	A			100	ČERVENÝ KLÁŠTOR	LA080 NEŠTÁTNE LESY NA LHC ČERVENÝ KLÁŠTOR
476			H	476		1		60	ČERVENÝ KLÁŠTOR	LA080 NEŠTÁTNE LESY NA LHC ČERVENÝ KLÁŠTOR
476			H	476		2		40	ČERVENÝ KLÁŠTOR	LA080 NEŠTÁTNE LESY NA LHC ČERVENÝ KLÁŠTOR
477	A		H	477	A			100	ČERVENÝ KLÁŠTOR	LA080 NEŠTÁTNE LESY NA LHC ČERVENÝ KLÁŠTOR
477	B	1	H	477	B	1		100	ČERVENÝ KLÁŠTOR	LA080 NEŠTÁTNE LESY NA LHC ČERVENÝ KLÁŠTOR
477	B	2	H	477	B	2		40	ČERVENÝ KLÁŠTOR	LA080 NEŠTÁTNE LESY NA LHC ČERVENÝ KLÁŠTOR
477	B	2	H	477	B	3		60	ČERVENÝ KLÁŠTOR	LA080 NEŠTÁTNE LESY NA LHC ČERVENÝ KLÁŠTOR
489	A	1	H	489	A	1		100	ČERVENÝ KLÁŠTOR	LA080 NEŠTÁTNE LESY NA LHC ČERVENÝ KLÁŠTOR
489	A	2	H	489	A	3		100	ČERVENÝ KLÁŠTOR	LA080 NEŠTÁTNE LESY NA LHC ČERVENÝ KLÁŠTOR
489	B		H	489	B			100	ČERVENÝ KLÁŠTOR	LA080 NEŠTÁTNE LESY NA LHC ČERVENÝ KLÁŠTOR
489	C		H	489	A	2		100	ČERVENÝ KLÁŠTOR	LA080 NEŠTÁTNE LESY NA LHC ČERVENÝ KLÁŠTOR
490		1	H	490		1		100	ČERVENÝ KLÁŠTOR	LA080 NEŠTÁTNE LESY NA LHC ČERVENÝ KLÁŠTOR
490		2	H	490		2		100	ČERVENÝ KLÁŠTOR	LA080 NEŠTÁTNE LESY NA LHC ČERVENÝ KLÁŠTOR
490		3	H	490		3		100	ČERVENÝ KLÁŠTOR	LA080 NEŠTÁTNE LESY NA LHC ČERVENÝ KLÁŠTOR
494			H	494		1		3	ČERVENÝ KLÁŠTOR	LA080 NEŠTÁTNE LESY NA LHC ČERVENÝ KLÁŠTOR
494			H	494		2		97	ČERVENÝ KLÁŠTOR	LA080 NEŠTÁTNE LESY NA LHC ČERVENÝ KLÁŠTOR
495			H	495				100	ČERVENÝ KLÁŠTOR	LA080 NEŠTÁTNE LESY NA LHC ČERVENÝ KLÁŠTOR
496	A	1	H	496	A	1		100	ČERVENÝ KLÁŠTOR	LA080 NEŠTÁTNE LESY NA LHC ČERVENÝ KLÁŠTOR
496	A	2	H	496	A	2		100	ČERVENÝ KLÁŠTOR	LA080 NEŠTÁTNE LESY NA LHC ČERVENÝ KLÁŠTOR
496	A	3	H	496	A	3		92	ČERVENÝ KLÁŠTOR	LA080 NEŠTÁTNE LESY NA LHC ČERVENÝ KLÁŠTOR
496	A	3	H	496	A	4		8	ČERVENÝ KLÁŠTOR	LA080 NEŠTÁTNE LESY NA LHC ČERVENÝ KLÁŠTOR
496	B		H	496	B			100	ČERVENÝ KLÁŠTOR	LA080 NEŠTÁTNE LESY NA LHC ČERVENÝ KLÁŠTOR
497	A	1	H	497	A	1		100	ČERVENÝ KLÁŠTOR	LA080 NEŠTÁTNE LESY NA LHC ČERVENÝ KLÁŠTOR
497	A	2	H	497	A	2		100	ČERVENÝ KLÁŠTOR	LA080 NEŠTÁTNE LESY NA LHC ČERVENÝ KLÁŠTOR
497	A	3	H	497	A	3		100	ČERVENÝ KLÁŠTOR	LA080 NEŠTÁTNE LESY NA LHC ČERVENÝ KLÁŠTOR
497	B		H	497	B			100	ČERVENÝ KLÁŠTOR	LA080 NEŠTÁTNE LESY NA LHC ČERVENÝ KLÁŠTOR