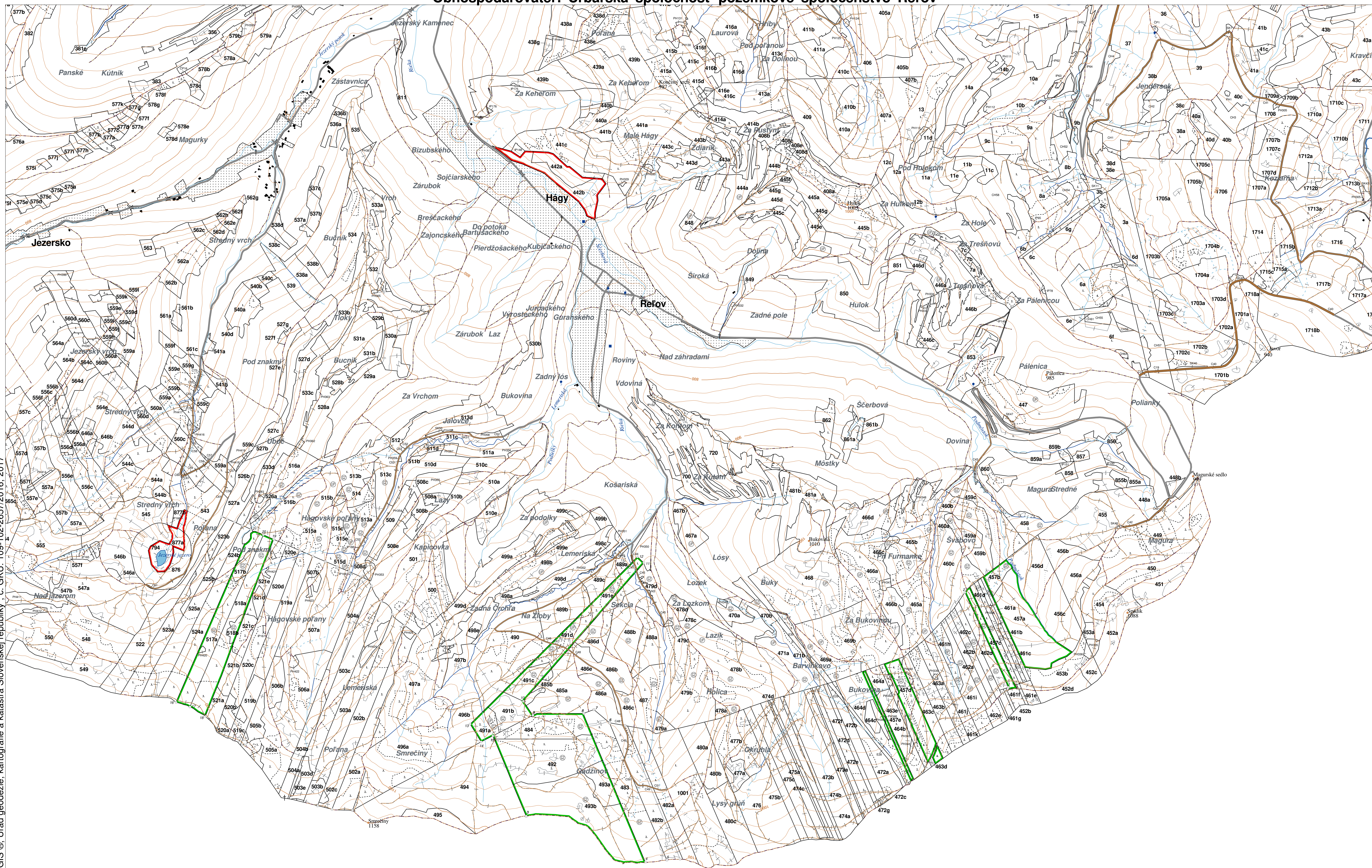
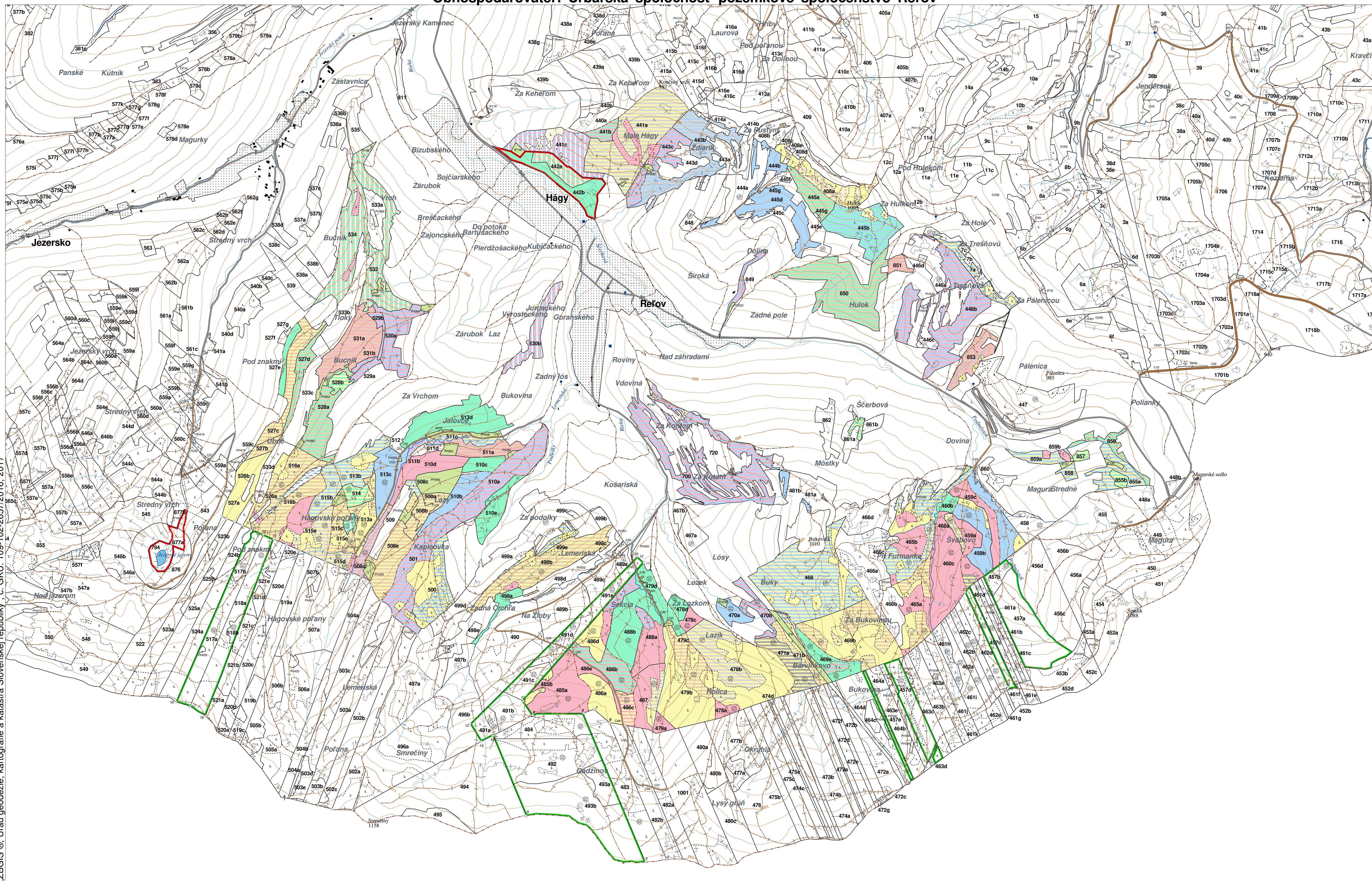


OBRYSOVÁ MAPA
LC Lesy Červený Kláštor
Obhospodarovateľ: Urbárska spoločnosť pozemkové spoločenstvo Reľov



ZBGIS © Úrad geodézie, kartografie a katastra Slovenskej republiky, č. GKÚ: 109-102-2657/2016, 2017

PORASTOVÁ MAPA
LC Lesy Červený Kláštor
Obhospodarovateľ: Urbárska spoločnosť pozemkové spoločenstvo Reľov



ZBGIS © Úrad geodézie, kartografie a katastra Slovenskej republiky, č. GKÚ: 109-102-2657/2016, 2017

LHC: ČERVENÝ KLÁŠTOR

LC: Lesy Červený Kláštor

Platnosť PSL: 2025-2034

Obhospodarovateľ: US PS Reľov

PV1

Porovnávací výkaz nového a starého označenia

Nová JPRL				Stará JPRL						
Dc	Čp	Ps	KL	Dc	Čp	Ps	OP	Časť	Starý LHC	Starý plán (kód, názov)
7	A	1	H	7	A			100	ČERVENÝ KLÁŠTOR	LA080 NEŠTÁTNE LESY NA LHC ČERVENÝ KLÁŠTOR
7	A	2	H	7	A			100	ČERVENÝ KLÁŠTOR	LA080 NEŠTÁTNE LESY NA LHC ČERVENÝ KLÁŠTOR
408	A	1	H	408	A	1		100	ČERVENÝ KLÁŠTOR	LA080 NEŠTÁTNE LESY NA LHC ČERVENÝ KLÁŠTOR
408	A	2	H	408	A	1		40	ČERVENÝ KLÁŠTOR	LA080 NEŠTÁTNE LESY NA LHC ČERVENÝ KLÁŠTOR
408	A	2	H	408	A	2		60	ČERVENÝ KLÁŠTOR	LA080 NEŠTÁTNE LESY NA LHC ČERVENÝ KLÁŠTOR
441	A	1	H	441	A	1		100	ČERVENÝ KLÁŠTOR	LA080 NEŠTÁTNE LESY NA LHC ČERVENÝ KLÁŠTOR
441	A	2	H	441	A	2		100	ČERVENÝ KLÁŠTOR	LA080 NEŠTÁTNE LESY NA LHC ČERVENÝ KLÁŠTOR
441	B		H	441	B			100	ČERVENÝ KLÁŠTOR	LA080 NEŠTÁTNE LESY NA LHC ČERVENÝ KLÁŠTOR
441	C	1	H		Z	KN		100	ČERVENÝ KLÁŠTOR	
441	C	2	H		Z	KN		100	ČERVENÝ KLÁŠTOR	
442	A		O	442	A			100	ČERVENÝ KLÁŠTOR	LA080 NEŠTÁTNE LESY NA LHC ČERVENÝ KLÁŠTOR
442	B		O	442	B			100	ČERVENÝ KLÁŠTOR	LA080 NEŠTÁTNE LESY NA LHC ČERVENÝ KLÁŠTOR
443	B		H	443	B			100	ČERVENÝ KLÁŠTOR	LA080 NEŠTÁTNE LESY NA LHC ČERVENÝ KLÁŠTOR
443	C	1	H	443	C	1		100	ČERVENÝ KLÁŠTOR	LA080 NEŠTÁTNE LESY NA LHC ČERVENÝ KLÁŠTOR
443	C	2	H	443	C	2		100	ČERVENÝ KLÁŠTOR	LA080 NEŠTÁTNE LESY NA LHC ČERVENÝ KLÁŠTOR
444	B		H	444	B			100	ČERVENÝ KLÁŠTOR	LA080 NEŠTÁTNE LESY NA LHC ČERVENÝ KLÁŠTOR
445	A		H	445	A			100	ČERVENÝ KLÁŠTOR	LA080 NEŠTÁTNE LESY NA LHC ČERVENÝ KLÁŠTOR
445	B	1	H	445	B	1		100	ČERVENÝ KLÁŠTOR	LA080 NEŠTÁTNE LESY NA LHC ČERVENÝ KLÁŠTOR
445	B	2	H	445	B	2		100	ČERVENÝ KLÁŠTOR	LA080 NEŠTÁTNE LESY NA LHC ČERVENÝ KLÁŠTOR
445	D		H	445	D			100	ČERVENÝ KLÁŠTOR	LA080 NEŠTÁTNE LESY NA LHC ČERVENÝ KLÁŠTOR
446	B		H	446	B			100	ČERVENÝ KLÁŠTOR	LA080 NEŠTÁTNE LESY NA LHC ČERVENÝ KLÁŠTOR
459	A	1	H	459	A	1		100	ČERVENÝ KLÁŠTOR	LA080 NEŠTÁTNE LESY NA LHC ČERVENÝ KLÁŠTOR
459	A	2	H	459	A	2		100	ČERVENÝ KLÁŠTOR	LA080 NEŠTÁTNE LESY NA LHC ČERVENÝ KLÁŠTOR
459	B	1	H	459	B	1		100	ČERVENÝ KLÁŠTOR	LA080 NEŠTÁTNE LESY NA LHC ČERVENÝ KLÁŠTOR
459	B	2	H	459	B	2		100	ČERVENÝ KLÁŠTOR	LA080 NEŠTÁTNE LESY NA LHC ČERVENÝ KLÁŠTOR
459	B	3	H	459	B	3		100	ČERVENÝ KLÁŠTOR	LA080 NEŠTÁTNE LESY NA LHC ČERVENÝ KLÁŠTOR
459	C		H	459	C			100	ČERVENÝ KLÁŠTOR	LA080 NEŠTÁTNE LESY NA LHC ČERVENÝ KLÁŠTOR

Nová JPRL				Stará JPRL						
Dc	Čp	Ps	KL	Dc	Čp	Ps	OP	Časť	Starý LHC	Starý plán (kód, názov)
460	A		H	460		1		100	ČERVENÝ KLÁŠTOR	LA080 NEŠTÁTNE LESY NA LHC ČERVENÝ KLÁŠTOR
460	B		H	460		2		100	ČERVENÝ KLÁŠTOR	LA080 NEŠTÁTNE LESY NA LHC ČERVENÝ KLÁŠTOR
460	C		H	460		3		100	ČERVENÝ KLÁŠTOR	LA080 NEŠTÁTNE LESY NA LHC ČERVENÝ KLÁŠTOR
465	A	1	H	465	A	1		100	ČERVENÝ KLÁŠTOR	LA080 NEŠTÁTNE LESY NA LHC ČERVENÝ KLÁŠTOR
465	A	2	H	465	A	2		100	ČERVENÝ KLÁŠTOR	LA080 NEŠTÁTNE LESY NA LHC ČERVENÝ KLÁŠTOR
465	A	3	H	465	A	3		100	ČERVENÝ KLÁŠTOR	LA080 NEŠTÁTNE LESY NA LHC ČERVENÝ KLÁŠTOR
465	B	1	H	465	B	1		100	ČERVENÝ KLÁŠTOR	LA080 NEŠTÁTNE LESY NA LHC ČERVENÝ KLÁŠTOR
465	B	2	H	465	B	2		100	ČERVENÝ KLÁŠTOR	LA080 NEŠTÁTNE LESY NA LHC ČERVENÝ KLÁŠTOR
465	B	3	H	465	B	3		100	ČERVENÝ KLÁŠTOR	LA080 NEŠTÁTNE LESY NA LHC ČERVENÝ KLÁŠTOR
465	B	4	H	465	B	4		100	ČERVENÝ KLÁŠTOR	LA080 NEŠTÁTNE LESY NA LHC ČERVENÝ KLÁŠTOR
468		1	H	468		1		100	ČERVENÝ KLÁŠTOR	LA080 NEŠTÁTNE LESY NA LHC ČERVENÝ KLÁŠTOR
468		2	H	468		2		100	ČERVENÝ KLÁŠTOR	LA080 NEŠTÁTNE LESY NA LHC ČERVENÝ KLÁŠTOR
468		3	H	468		3		100	ČERVENÝ KLÁŠTOR	LA080 NEŠTÁTNE LESY NA LHC ČERVENÝ KLÁŠTOR
469	A	1	H	469	A	1		100	ČERVENÝ KLÁŠTOR	LA080 NEŠTÁTNE LESY NA LHC ČERVENÝ KLÁŠTOR
469	A	2	H	469	A	2		100	ČERVENÝ KLÁŠTOR	LA080 NEŠTÁTNE LESY NA LHC ČERVENÝ KLÁŠTOR
469	B	1	H	469	B	1		100	ČERVENÝ KLÁŠTOR	LA080 NEŠTÁTNE LESY NA LHC ČERVENÝ KLÁŠTOR
469	B	2	H	469	B	2		100	ČERVENÝ KLÁŠTOR	LA080 NEŠTÁTNE LESY NA LHC ČERVENÝ KLÁŠTOR
470	A		H	470	A			100	ČERVENÝ KLÁŠTOR	LA080 NEŠTÁTNE LESY NA LHC ČERVENÝ KLÁŠTOR
470	B		H	470	B			100	ČERVENÝ KLÁŠTOR	LA080 NEŠTÁTNE LESY NA LHC ČERVENÝ KLÁŠTOR
471	A		H	471	A			100	ČERVENÝ KLÁŠTOR	LA080 NEŠTÁTNE LESY NA LHC ČERVENÝ KLÁŠTOR
471	B	1	H	471	B	1		100	ČERVENÝ KLÁŠTOR	LA080 NEŠTÁTNE LESY NA LHC ČERVENÝ KLÁŠTOR
471	B	2	H	471	B	2		100	ČERVENÝ KLÁŠTOR	LA080 NEŠTÁTNE LESY NA LHC ČERVENÝ KLÁŠTOR
478	A		H	478	A			100	ČERVENÝ KLÁŠTOR	LA080 NEŠTÁTNE LESY NA LHC ČERVENÝ KLÁŠTOR
478	B	1	H	478	B	1		100	ČERVENÝ KLÁŠTOR	LA080 NEŠTÁTNE LESY NA LHC ČERVENÝ KLÁŠTOR
478	B	2	H	478	B	3		100	ČERVENÝ KLÁŠTOR	LA080 NEŠTÁTNE LESY NA LHC ČERVENÝ KLÁŠTOR
478	C		H	478	C			100	ČERVENÝ KLÁŠTOR	LA080 NEŠTÁTNE LESY NA LHC ČERVENÝ KLÁŠTOR
478	D		H	478	D			100	ČERVENÝ KLÁŠTOR	LA080 NEŠTÁTNE LESY NA LHC ČERVENÝ KLÁŠTOR
479	A		H	479	A			100	ČERVENÝ KLÁŠTOR	LA080 NEŠTÁTNE LESY NA LHC ČERVENÝ KLÁŠTOR
479	B	1	H	479	B	1		100	ČERVENÝ KLÁŠTOR	LA080 NEŠTÁTNE LESY NA LHC ČERVENÝ KLÁŠTOR
479	B	2	H	479	B	2		100	ČERVENÝ KLÁŠTOR	LA080 NEŠTÁTNE LESY NA LHC ČERVENÝ KLÁŠTOR
479	C		H	479	C			100	ČERVENÝ KLÁŠTOR	LA080 NEŠTÁTNE LESY NA LHC ČERVENÝ KLÁŠTOR
479	D		H	479	D			100	ČERVENÝ KLÁŠTOR	LA080 NEŠTÁTNE LESY NA LHC ČERVENÝ KLÁŠTOR

Nová JPRL				Stará JPRL						
Dc	Čp	Ps	KL	Dc	Čp	Ps	OP	Časť	Starý LHC	Starý plán (kód, názov)
481	B		H	481	B			100	ČERVENÝ KLÁŠTOR	LA080 NEŠTÁTNE LESY NA LHC ČERVENÝ KLÁŠTOR
485	A		H	485	1			100	ČERVENÝ KLÁŠTOR	LA080 NEŠTÁTNE LESY NA LHC ČERVENÝ KLÁŠTOR
485	B		H	485	2			100	ČERVENÝ KLÁŠTOR	LA080 NEŠTÁTNE LESY NA LHC ČERVENÝ KLÁŠTOR
486	A		H	486	A	2		100	ČERVENÝ KLÁŠTOR	LA080 NEŠTÁTNE LESY NA LHC ČERVENÝ KLÁŠTOR
486	B		H	486	B			100	ČERVENÝ KLÁŠTOR	LA080 NEŠTÁTNE LESY NA LHC ČERVENÝ KLÁŠTOR
486	C		H	486	C			100	ČERVENÝ KLÁŠTOR	LA080 NEŠTÁTNE LESY NA LHC ČERVENÝ KLÁŠTOR
486	D		H	486	D			100	ČERVENÝ KLÁŠTOR	LA080 NEŠTÁTNE LESY NA LHC ČERVENÝ KLÁŠTOR
486	E		H	486	A	1		100	ČERVENÝ KLÁŠTOR	LA080 NEŠTÁTNE LESY NA LHC ČERVENÝ KLÁŠTOR
487	1		H	487	1			100	ČERVENÝ KLÁŠTOR	LA080 NEŠTÁTNE LESY NA LHC ČERVENÝ KLÁŠTOR
487	2		H	487	2			100	ČERVENÝ KLÁŠTOR	LA080 NEŠTÁTNE LESY NA LHC ČERVENÝ KLÁŠTOR
487	3		H	487	3			100	ČERVENÝ KLÁŠTOR	LA080 NEŠTÁTNE LESY NA LHC ČERVENÝ KLÁŠTOR
488	A	1	H	488	1			100	ČERVENÝ KLÁŠTOR	LA080 NEŠTÁTNE LESY NA LHC ČERVENÝ KLÁŠTOR
488	A	2	H	488	3			100	ČERVENÝ KLÁŠTOR	LA080 NEŠTÁTNE LESY NA LHC ČERVENÝ KLÁŠTOR
488	A	3	H	488	4			100	ČERVENÝ KLÁŠTOR	LA080 NEŠTÁTNE LESY NA LHC ČERVENÝ KLÁŠTOR
488	B		H	488	2			100	ČERVENÝ KLÁŠTOR	LA080 NEŠTÁTNE LESY NA LHC ČERVENÝ KLÁŠTOR
498	A		H	498	A			100	ČERVENÝ KLÁŠTOR	LA080 NEŠTÁTNE LESY NA LHC ČERVENÝ KLÁŠTOR
498	B	1	H	498	B	1		100	ČERVENÝ KLÁŠTOR	LA080 NEŠTÁTNE LESY NA LHC ČERVENÝ KLÁŠTOR
498	B	2	H	498	B	2		100	ČERVENÝ KLÁŠTOR	LA080 NEŠTÁTNE LESY NA LHC ČERVENÝ KLÁŠTOR
498	B	3	H	498	B	1		100	ČERVENÝ KLÁŠTOR	LA080 NEŠTÁTNE LESY NA LHC ČERVENÝ KLÁŠTOR
499	E	1	H	499	E	1		100	ČERVENÝ KLÁŠTOR	LA080 NEŠTÁTNE LESY NA LHC ČERVENÝ KLÁŠTOR
499	E	2	H	499	E	2		100	ČERVENÝ KLÁŠTOR	LA080 NEŠTÁTNE LESY NA LHC ČERVENÝ KLÁŠTOR
500	1		H	500	1			100	ČERVENÝ KLÁŠTOR	LA080 NEŠTÁTNE LESY NA LHC ČERVENÝ KLÁŠTOR
500	2		H	500	2			100	ČERVENÝ KLÁŠTOR	LA080 NEŠTÁTNE LESY NA LHC ČERVENÝ KLÁŠTOR
501	1		H	501	1			100	ČERVENÝ KLÁŠTOR	LA080 NEŠTÁTNE LESY NA LHC ČERVENÝ KLÁŠTOR
501	2		H	501	2			100	ČERVENÝ KLÁŠTOR	LA080 NEŠTÁTNE LESY NA LHC ČERVENÝ KLÁŠTOR
508	A		H	508	A			100	ČERVENÝ KLÁŠTOR	LA080 NEŠTÁTNE LESY NA LHC ČERVENÝ KLÁŠTOR
508	B		H	508	B			100	ČERVENÝ KLÁŠTOR	LA080 NEŠTÁTNE LESY NA LHC ČERVENÝ KLÁŠTOR
508	C	1	H	508	C	1		100	ČERVENÝ KLÁŠTOR	LA080 NEŠTÁTNE LESY NA LHC ČERVENÝ KLÁŠTOR
508	C	2	H	508	C	2		100	ČERVENÝ KLÁŠTOR	LA080 NEŠTÁTNE LESY NA LHC ČERVENÝ KLÁŠTOR
508	D		H	508	D			100	ČERVENÝ KLÁŠTOR	LA080 NEŠTÁTNE LESY NA LHC ČERVENÝ KLÁŠTOR
508	E		H	508	E			100	ČERVENÝ KLÁŠTOR	LA080 NEŠTÁTNE LESY NA LHC ČERVENÝ KLÁŠTOR
510	A		H	510	A			100	ČERVENÝ KLÁŠTOR	LA080 NEŠTÁTNE LESY NA LHC ČERVENÝ KLÁŠTOR

Nová JPRL				Stará JPRL						
Dc	Čp	Ps	KL	Dc	Čp	Ps	OP	Časť	Starý LHC	Starý plán (kód, názov)
510	B		H	510	B	1		90	ČERVENÝ KLÁŠTOR	LA080 NEŠTÁTNE LESY NA LHC ČERVENÝ KLÁŠTOR
510	B		H	510	B	2		10	ČERVENÝ KLÁŠTOR	LA080 NEŠTÁTNE LESY NA LHC ČERVENÝ KLÁŠTOR
510	C		H	510	C			100	ČERVENÝ KLÁŠTOR	LA080 NEŠTÁTNE LESY NA LHC ČERVENÝ KLÁŠTOR
510	D		H	510	D			100	ČERVENÝ KLÁŠTOR	LA080 NEŠTÁTNE LESY NA LHC ČERVENÝ KLÁŠTOR
510	E		H	510	E			100	ČERVENÝ KLÁŠTOR	LA080 NEŠTÁTNE LESY NA LHC ČERVENÝ KLÁŠTOR
511	A		H	511	A			100	ČERVENÝ KLÁŠTOR	LA080 NEŠTÁTNE LESY NA LHC ČERVENÝ KLÁŠTOR
511	B		H	511	B			100	ČERVENÝ KLÁŠTOR	LA080 NEŠTÁTNE LESY NA LHC ČERVENÝ KLÁŠTOR
511	C		H	511	C			100	ČERVENÝ KLÁŠTOR	LA080 NEŠTÁTNE LESY NA LHC ČERVENÝ KLÁŠTOR
513	A	1	H	513	A			100	ČERVENÝ KLÁŠTOR	LA080 NEŠTÁTNE LESY NA LHC ČERVENÝ KLÁŠTOR
513	A	2	H	513	A			100	ČERVENÝ KLÁŠTOR	LA080 NEŠTÁTNE LESY NA LHC ČERVENÝ KLÁŠTOR
513	B	1	H	513	B	1		100	ČERVENÝ KLÁŠTOR	LA080 NEŠTÁTNE LESY NA LHC ČERVENÝ KLÁŠTOR
513	B	2	H	513	B	2		70	ČERVENÝ KLÁŠTOR	LA080 NEŠTÁTNE LESY NA LHC ČERVENÝ KLÁŠTOR
513	B	2	H	513	B	3		30	ČERVENÝ KLÁŠTOR	LA080 NEŠTÁTNE LESY NA LHC ČERVENÝ KLÁŠTOR
513	C		H	513	C			100	ČERVENÝ KLÁŠTOR	LA080 NEŠTÁTNE LESY NA LHC ČERVENÝ KLÁŠTOR
513	D		H	513	D			100	ČERVENÝ KLÁŠTOR	LA080 NEŠTÁTNE LESY NA LHC ČERVENÝ KLÁŠTOR
514		1	H	514		1		100	ČERVENÝ KLÁŠTOR	LA080 NEŠTÁTNE LESY NA LHC ČERVENÝ KLÁŠTOR
514		2	H	514		2		100	ČERVENÝ KLÁŠTOR	LA080 NEŠTÁTNE LESY NA LHC ČERVENÝ KLÁŠTOR
515	A	1	H	515	A	1		100	ČERVENÝ KLÁŠTOR	LA080 NEŠTÁTNE LESY NA LHC ČERVENÝ KLÁŠTOR
515	A	2	H	515	A	2		100	ČERVENÝ KLÁŠTOR	LA080 NEŠTÁTNE LESY NA LHC ČERVENÝ KLÁŠTOR
515	A	3	H	515	A	3		100	ČERVENÝ KLÁŠTOR	LA080 NEŠTÁTNE LESY NA LHC ČERVENÝ KLÁŠTOR
515	B		H	515	B			100	ČERVENÝ KLÁŠTOR	LA080 NEŠTÁTNE LESY NA LHC ČERVENÝ KLÁŠTOR
515	C	1	H	515	C	1		100	ČERVENÝ KLÁŠTOR	LA080 NEŠTÁTNE LESY NA LHC ČERVENÝ KLÁŠTOR
515	C	2	H	515	C	2		100	ČERVENÝ KLÁŠTOR	LA080 NEŠTÁTNE LESY NA LHC ČERVENÝ KLÁŠTOR
515	D	1	H	515	D	1		100	ČERVENÝ KLÁŠTOR	LA080 NEŠTÁTNE LESY NA LHC ČERVENÝ KLÁŠTOR
515	D	2	H	515	D	2		100	ČERVENÝ KLÁŠTOR	LA080 NEŠTÁTNE LESY NA LHC ČERVENÝ KLÁŠTOR
515	E		H	515	E			100	ČERVENÝ KLÁŠTOR	LA080 NEŠTÁTNE LESY NA LHC ČERVENÝ KLÁŠTOR
516	A	1	H	516	A	1		100	ČERVENÝ KLÁŠTOR	LA080 NEŠTÁTNE LESY NA LHC ČERVENÝ KLÁŠTOR
516	A	2	H	516	A	2		100	ČERVENÝ KLÁŠTOR	LA080 NEŠTÁTNE LESY NA LHC ČERVENÝ KLÁŠTOR
516	B	1	H	516	B	1		100	ČERVENÝ KLÁŠTOR	LA080 NEŠTÁTNE LESY NA LHC ČERVENÝ KLÁŠTOR
516	B	2	H	516	B	2		100	ČERVENÝ KLÁŠTOR	LA080 NEŠTÁTNE LESY NA LHC ČERVENÝ KLÁŠTOR
527	A		H	527	A			100	ČERVENÝ KLÁŠTOR	LA080 NEŠTÁTNE LESY NA LHC ČERVENÝ KLÁŠTOR
527	B		H	527	B			100	ČERVENÝ KLÁŠTOR	LA080 NEŠTÁTNE LESY NA LHC ČERVENÝ KLÁŠTOR

Nová JPRL				Stará JPRL						
Dc	Čp	Ps	KL	Dc	Čp	Ps	OP	Časť	Starý LHC	Starý plán (kód, názov)
527	C		H	527	C	1		96	ČERVENÝ KLÁŠTOR	LA080 NEŠTÁTNE LESY NA LHC ČERVENÝ KLÁŠTOR
527	C		H	527	C	2		4	ČERVENÝ KLÁŠTOR	LA080 NEŠTÁTNE LESY NA LHC ČERVENÝ KLÁŠTOR
527	D		H	527	D			100	ČERVENÝ KLÁŠTOR	LA080 NEŠTÁTNE LESY NA LHC ČERVENÝ KLÁŠTOR
527	E		H	527	E			100	ČERVENÝ KLÁŠTOR	LA080 NEŠTÁTNE LESY NA LHC ČERVENÝ KLÁŠTOR
528	A		H	528	A			100	ČERVENÝ KLÁŠTOR	LA080 NEŠTÁTNE LESY NA LHC ČERVENÝ KLÁŠTOR
528	B		H	528	B			100	ČERVENÝ KLÁŠTOR	LA080 NEŠTÁTNE LESY NA LHC ČERVENÝ KLÁŠTOR
529	A		H	529	A			100	ČERVENÝ KLÁŠTOR	LA080 NEŠTÁTNE LESY NA LHC ČERVENÝ KLÁŠTOR
529	B		H	529	B			100	ČERVENÝ KLÁŠTOR	LA080 NEŠTÁTNE LESY NA LHC ČERVENÝ KLÁŠTOR
530	A		H	530	1			97	ČERVENÝ KLÁŠTOR	LA080 NEŠTÁTNE LESY NA LHC ČERVENÝ KLÁŠTOR
530	A		H	530	2			3	ČERVENÝ KLÁŠTOR	LA080 NEŠTÁTNE LESY NA LHC ČERVENÝ KLÁŠTOR
530	B		H		^z KN			100	ČERVENÝ KLÁŠTOR	
531	A		H	531	A			100	ČERVENÝ KLÁŠTOR	LA080 NEŠTÁTNE LESY NA LHC ČERVENÝ KLÁŠTOR
531	B		H	531	B			100	ČERVENÝ KLÁŠTOR	LA080 NEŠTÁTNE LESY NA LHC ČERVENÝ KLÁŠTOR
532			H	532				100	ČERVENÝ KLÁŠTOR	LA080 NEŠTÁTNE LESY NA LHC ČERVENÝ KLÁŠTOR
534	1		H	534	1			100	ČERVENÝ KLÁŠTOR	LA080 NEŠTÁTNE LESY NA LHC ČERVENÝ KLÁŠTOR
534	2		H	534	2			100	ČERVENÝ KLÁŠTOR	LA080 NEŠTÁTNE LESY NA LHC ČERVENÝ KLÁŠTOR
700	1		H		^z KN			27	ČERVENÝ KLÁŠTOR	
700	1		H	700	A			41	ČERVENÝ KLÁŠTOR	LA080 NEŠTÁTNE LESY NA LHC ČERVENÝ KLÁŠTOR
700	1		H	700	B			31	ČERVENÝ KLÁŠTOR	LA080 NEŠTÁTNE LESY NA LHC ČERVENÝ KLÁŠTOR
700	1		H	720	B			1	ČERVENÝ KLÁŠTOR	LA080 NEŠTÁTNE LESY NA LHC ČERVENÝ KLÁŠTOR
700	2		H	700	B			100	ČERVENÝ KLÁŠTOR	LA080 NEŠTÁTNE LESY NA LHC ČERVENÝ KLÁŠTOR
849			H	849				100	ČERVENÝ KLÁŠTOR	LA080 NEŠTÁTNE LESY NA LHC ČERVENÝ KLÁŠTOR
850			H	850				100	ČERVENÝ KLÁŠTOR	LA080 NEŠTÁTNE LESY NA LHC ČERVENÝ KLÁŠTOR
851			H	851				100	ČERVENÝ KLÁŠTOR	LA080 NEŠTÁTNE LESY NA LHC ČERVENÝ KLÁŠTOR
853	1		H	853	1			100	ČERVENÝ KLÁŠTOR	LA080 NEŠTÁTNE LESY NA LHC ČERVENÝ KLÁŠTOR
853	2		H	853	2			100	ČERVENÝ KLÁŠTOR	LA080 NEŠTÁTNE LESY NA LHC ČERVENÝ KLÁŠTOR
855	A		H	855	A			94	ČERVENÝ KLÁŠTOR	LA080 NEŠTÁTNE LESY NA LHC ČERVENÝ KLÁŠTOR
855	A		H	855	C			6	ČERVENÝ KLÁŠTOR	LA080 NEŠTÁTNE LESY NA LHC ČERVENÝ KLÁŠTOR
855	B		H	855	B			100	ČERVENÝ KLÁŠTOR	LA080 NEŠTÁTNE LESY NA LHC ČERVENÝ KLÁŠTOR
856			H	856				100	ČERVENÝ KLÁŠTOR	LA080 NEŠTÁTNE LESY NA LHC ČERVENÝ KLÁŠTOR
857			H	857				100	ČERVENÝ KLÁŠTOR	LA080 NEŠTÁTNE LESY NA LHC ČERVENÝ KLÁŠTOR
858			H	858				100	ČERVENÝ KLÁŠTOR	LA080 NEŠTÁTNE LESY NA LHC ČERVENÝ KLÁŠTOR

Nová JPRL			Stará JPRL						
Dc	Čp	Ps KL	Dc	Čp Ps	OP	Časť	Starý LHC	Starý plán (kód, názov)	
859	A	H	859	A		100	ČERVENÝ KLÁŠTOR	LA080	NEŠTÁTNE LESY NA LHC ČERVENÝ KLÁŠTOR
859	B	H	859	B		100	ČERVENÝ KLÁŠTOR	LA080	NEŠTÁTNE LESY NA LHC ČERVENÝ KLÁŠTOR
861	B	H	861	B		100	ČERVENÝ KLÁŠTOR	LA080	NEŠTÁTNE LESY NA LHC ČERVENÝ KLÁŠTOR