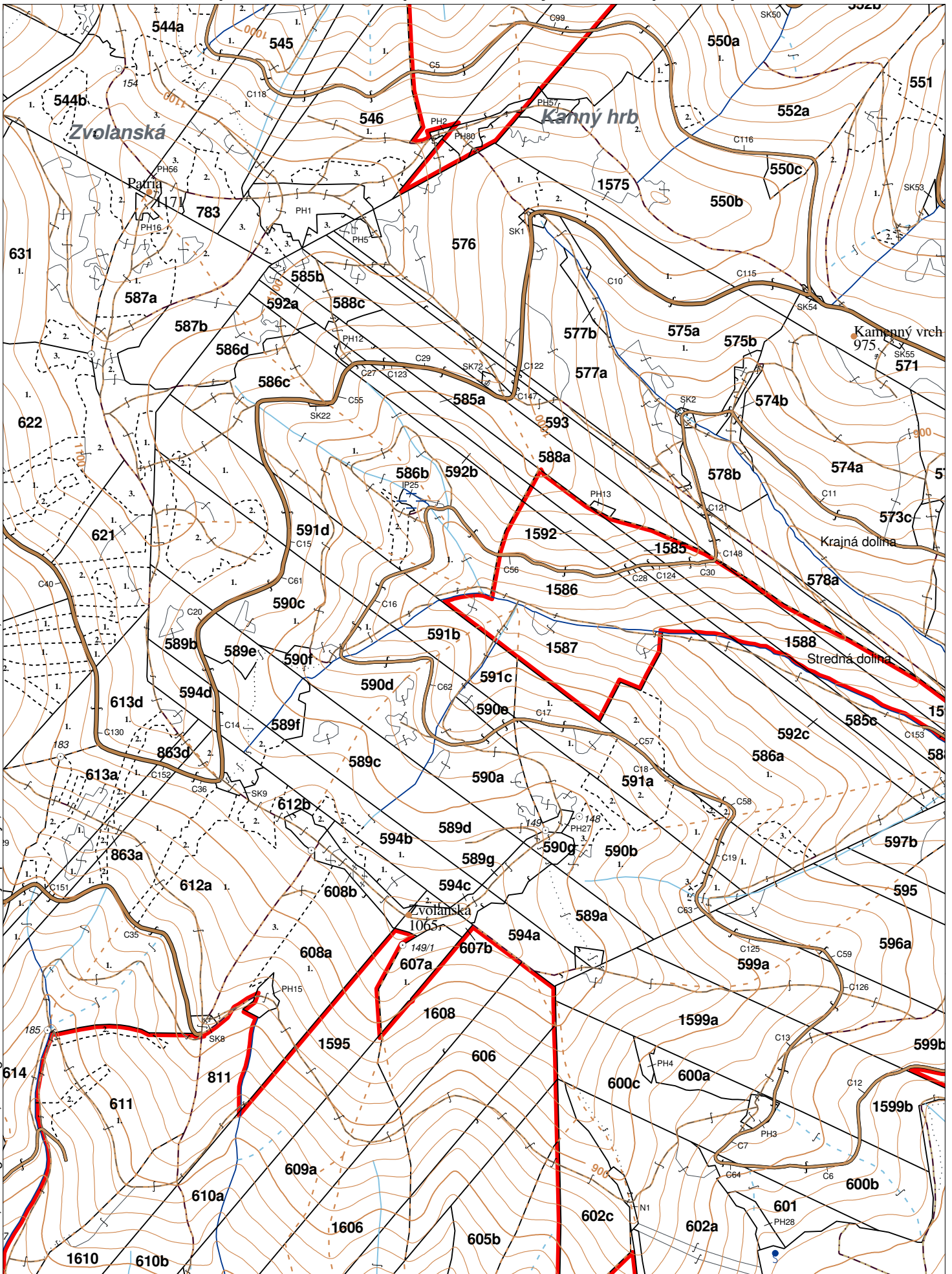
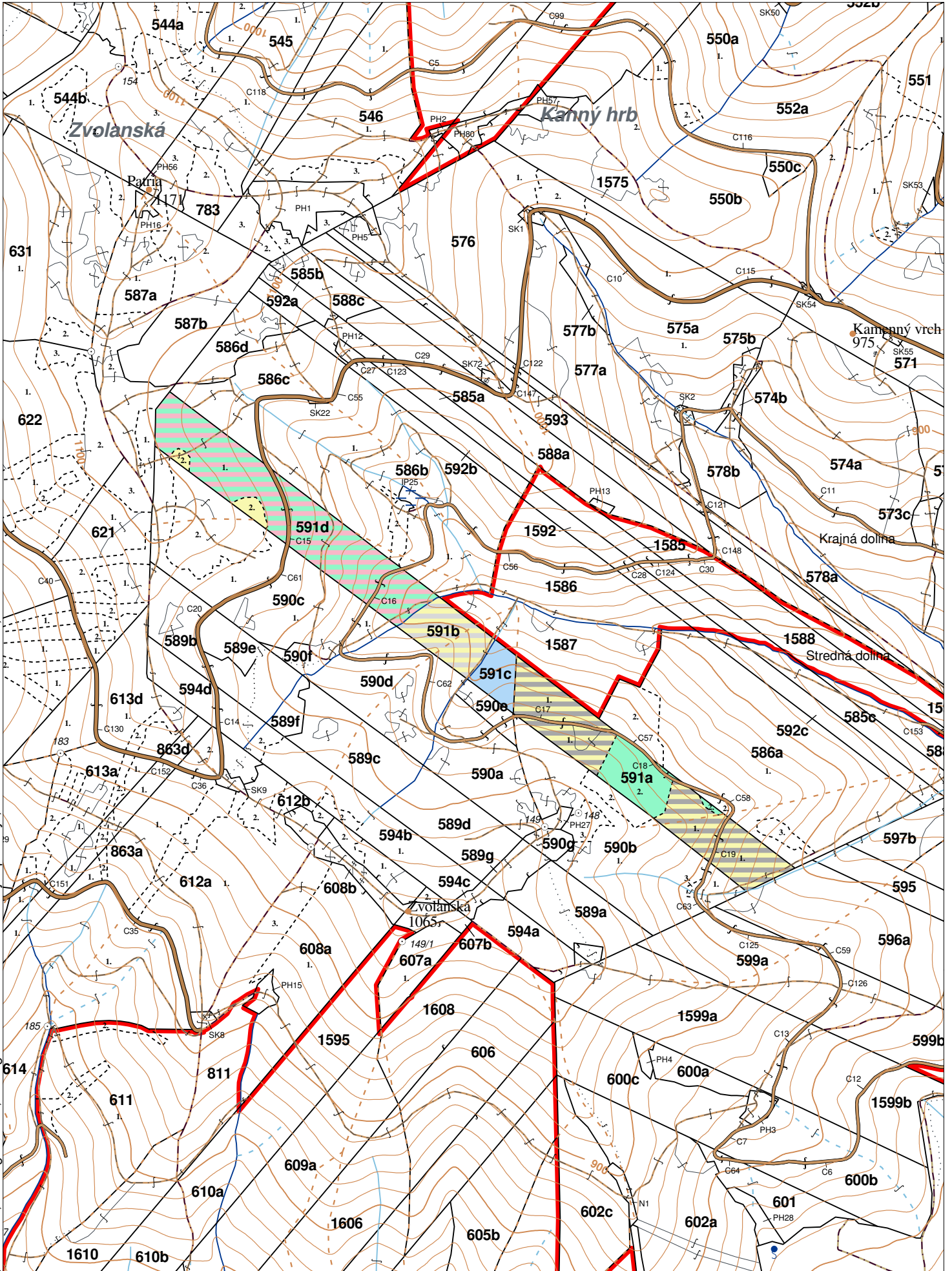


OBRYSOVÁ MAPA
LC Lesy Chminianska Nová Ves
Obhospodarovateľ: Lesná spoločnosť Madajská Široké, pozem. spol.



ZBGIS ©, Úrad geodézie, kartografie a katastra Slovenskej republiky, č. GKÚ: 109-102-2657/2016, 2017

PORASTOVÁ MAPA
LC Lesy Chminianska Nová Ves
Obhospodarovateľ: Lesná spoločnosť Madajská Široké, pozem. spol.



ZBGIS ©, Úrad geodézie, kartografie a katastra Slovenskej republiky, č. GKÚ: 109-102-2657/2016, 2017



stav k 1.1.2024

1 : 10 000

Vyhotovil: SLS, a.s., Banská Bystrica

LHC: CHMIN. N. VES

LC: Lesy Chminianska Nová Ves

Platnosť PSL: 2024-2033

Obhospodarovateľ: LS Madajská Široké,PS

PV1 **Porovnávací výkaz nového a starého označenia**

Nová JPRL				Stará JPRL							
Dc	Čp	Ps	KL	Dc	Čp	Ps	OP	Časť	Starý LHC	Starý plán (kód, názov)	
591	A	1	H	591	G			47	CHMIN. N. VES	SL144	NEŠTÁTNE LESY NA LHC CHMINIANSKA NOVÁ VES
591	A	1	H	591	H	1		12	CHMIN. N. VES	SL144	NEŠTÁTNE LESY NA LHC CHMINIANSKA NOVÁ VES
591	A	1	H	591	I			41	CHMIN. N. VES	SL144	NEŠTÁTNE LESY NA LHC CHMINIANSKA NOVÁ VES
591	A	2	H	591	H	2		100	CHMIN. N. VES	SL144	NEŠTÁTNE LESY NA LHC CHMINIANSKA NOVÁ VES
591	B		H	591	D			57	CHMIN. N. VES	SL144	NEŠTÁTNE LESY NA LHC CHMINIANSKA NOVÁ VES
591	B		H	591	E			43	CHMIN. N. VES	SL144	NEŠTÁTNE LESY NA LHC CHMINIANSKA NOVÁ VES
591	C		H	591	F			100	CHMIN. N. VES	SL144	NEŠTÁTNE LESY NA LHC CHMINIANSKA NOVÁ VES
591	D	1	H	591	A			20	CHMIN. N. VES	SL144	NEŠTÁTNE LESY NA LHC CHMINIANSKA NOVÁ VES
591	D	1	H	591	B	1		37	CHMIN. N. VES	SL144	NEŠTÁTNE LESY NA LHC CHMINIANSKA NOVÁ VES
591	D	1	H	591	C			43	CHMIN. N. VES	SL144	NEŠTÁTNE LESY NA LHC CHMINIANSKA NOVÁ VES
591	D	2	H	591	A			100	CHMIN. N. VES	SL144	NEŠTÁTNE LESY NA LHC CHMINIANSKA NOVÁ VES