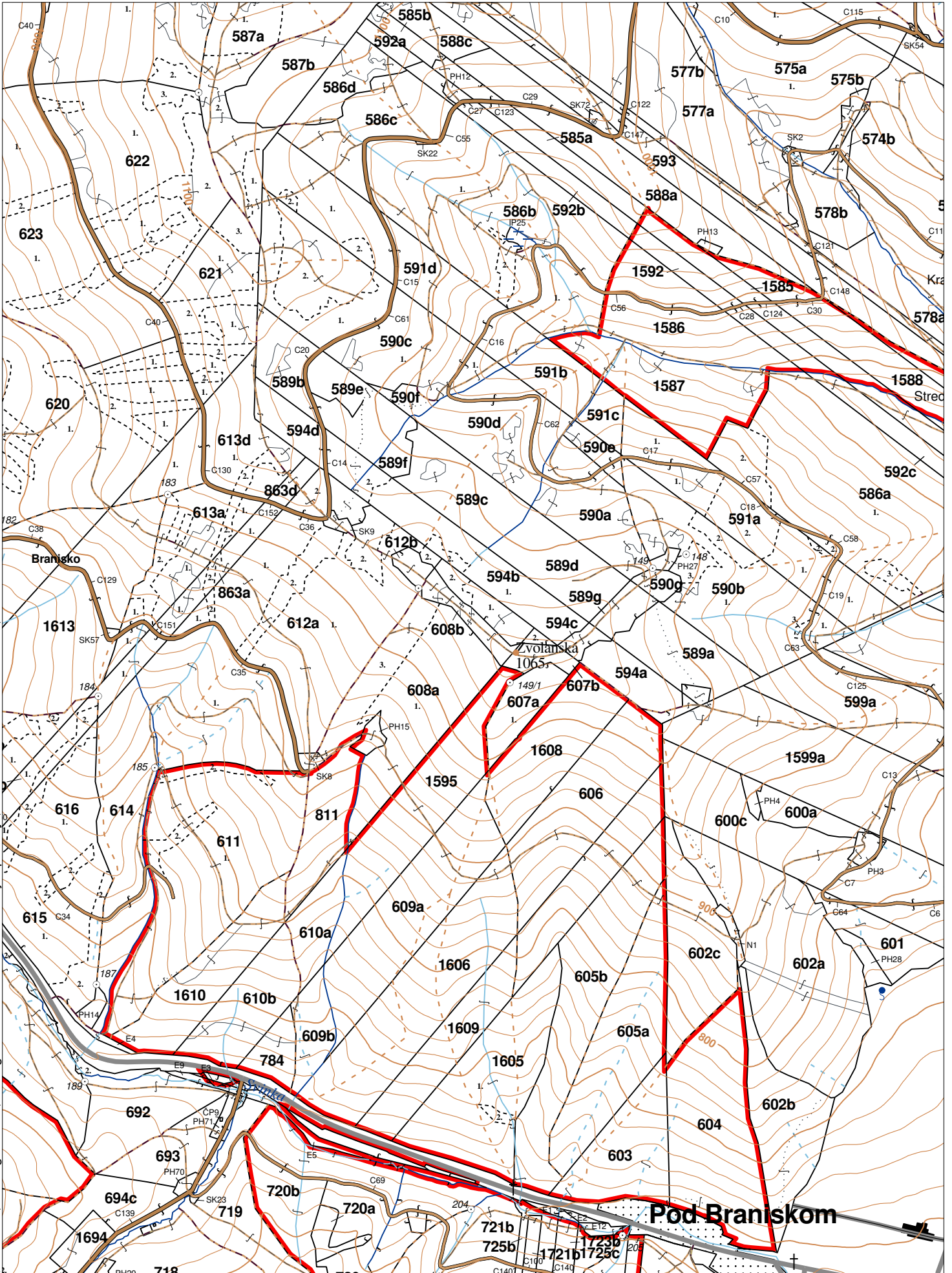


**OBRYSOVÁ MAPA**  
LC Lesy Chminianska Nová Ves  
Obhospodarovateľ: Lesná spoločnosť Krescanko-Čuchran Široké, pozem. spol.

ZBGIS ©, Úrad geodézie, kartografie a katastra Slovenskej republiky, č. GKÚ: 109-102-2657/2016, 2017





LHC: CHMIN. N. VES

LC: Lesy Chminianska Nová Ves

Platnosť PSL: 2024-2033

Obhospodarovateľ: LS Krescanko-Čuchran

PV1

**Porovnávací výkaz nového a starého označenia**

Nová JPRL				Stará JPRL							
Dc	Čp	Ps	KL	Dc	Čp	Ps	OP	Časť	Starý LHC	Starý plán (kód, názov)	
594	A		H	594	G			100	CHMIN. N. VES	SL144	NEŠTÁTNE LESY NA LHC CHMINIANSKA NOVÁ VES
594	B	1	H	594	D			34	CHMIN. N. VES	SL144	NEŠTÁTNE LESY NA LHC CHMINIANSKA NOVÁ VES
594	B	1	H	594	E	1		60	CHMIN. N. VES	SL144	NEŠTÁTNE LESY NA LHC CHMINIANSKA NOVÁ VES
594	B	1	H	594	E	3		6	CHMIN. N. VES	SL144	NEŠTÁTNE LESY NA LHC CHMINIANSKA NOVÁ VES
594	B	2	H	594	C			27	CHMIN. N. VES	SL144	NEŠTÁTNE LESY NA LHC CHMINIANSKA NOVÁ VES
594	B	2	H	594	D			29	CHMIN. N. VES	SL144	NEŠTÁTNE LESY NA LHC CHMINIANSKA NOVÁ VES
594	B	2	H	594	E	2		44	CHMIN. N. VES	SL144	NEŠTÁTNE LESY NA LHC CHMINIANSKA NOVÁ VES
594	C		H	594	F			100	CHMIN. N. VES	SL144	NEŠTÁTNE LESY NA LHC CHMINIANSKA NOVÁ VES
594	D		H	594	A			90	CHMIN. N. VES	SL144	NEŠTÁTNE LESY NA LHC CHMINIANSKA NOVÁ VES
594	D		H	594	B			10	CHMIN. N. VES	SL144	NEŠTÁTNE LESY NA LHC CHMINIANSKA NOVÁ VES