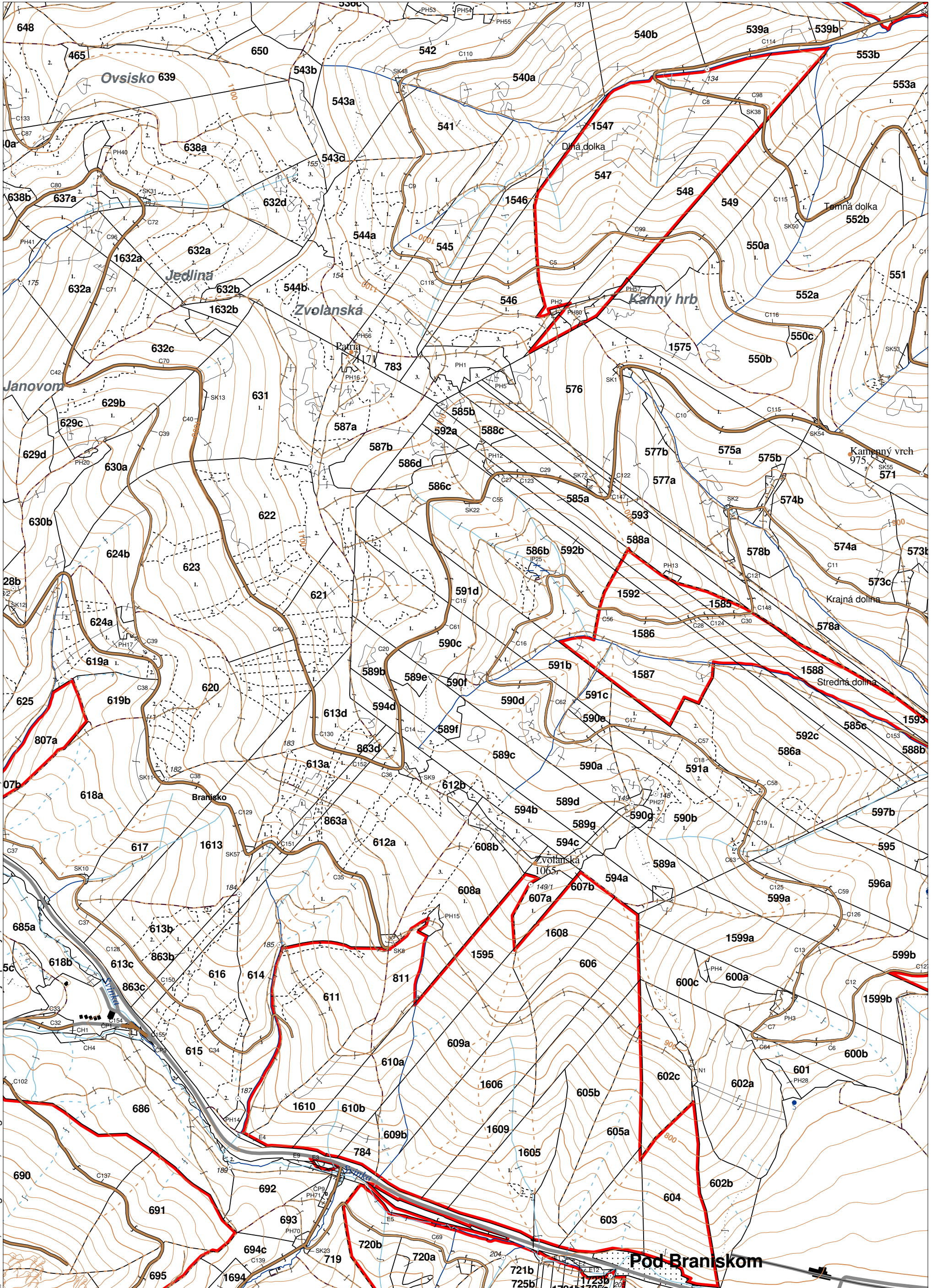


OBRYSOVÁ MAPA
LC Lesy Chminianska Nová Ves
Obhospodarovateľ: Lesná spoločnosť Imrejská Široké, pozem. spol.



ZBGIS @ Úrad geodézie, kartografie a katastra Slovenskej republiky, č. GKÚ: 109-102-2657/2016, 2017

LHC: CHMIN. N. VES

LC: Lesy Chminianska Nová Ves

Platnosť PSL: 2024-2033

Obhospodarovateľ: LS Imrejská Široké,PS

PV1 **Porovnávací výkaz nového a starého označenia**

Nová JPRL				Stará JPRL							
Dc	Čp	Ps	KL	Dc	Čp	Ps	OP	Časť	Starý LHC	Starý plán (kód, názov)	
541			H	541				100	CHMIN. N. VES	SL144	NEŠTÁTNE LESY NA LHC CHMINIANSKA NOVÁ VES
544	A	1	H	544	A	1		100	CHMIN. N. VES	SL144	NEŠTÁTNE LESY NA LHC CHMINIANSKA NOVÁ VES
544	A	2	H	544	A	2		100	CHMIN. N. VES	SL144	NEŠTÁTNE LESY NA LHC CHMINIANSKA NOVÁ VES
544	A	3	H	544	A	3		100	CHMIN. N. VES	SL144	NEŠTÁTNE LESY NA LHC CHMINIANSKA NOVÁ VES
544	B	1	H	544	B			91	CHMIN. N. VES	SL144	NEŠTÁTNE LESY NA LHC CHMINIANSKA NOVÁ VES
544	B	1	H	544	C			9	CHMIN. N. VES	SL144	NEŠTÁTNE LESY NA LHC CHMINIANSKA NOVÁ VES
544	B	2	H	544	B			50	CHMIN. N. VES	SL144	NEŠTÁTNE LESY NA LHC CHMINIANSKA NOVÁ VES
544	B	2	H	544	C			50	CHMIN. N. VES	SL144	NEŠTÁTNE LESY NA LHC CHMINIANSKA NOVÁ VES
606			O	606	A			35	CHMIN. N. VES	SL144	NEŠTÁTNE LESY NA LHC CHMINIANSKA NOVÁ VES
606			O	606	B			65	CHMIN. N. VES	SL144	NEŠTÁTNE LESY NA LHC CHMINIANSKA NOVÁ VES
1606			O	1606				100	CHMIN. N. VES	SL144	NEŠTÁTNE LESY NA LHC CHMINIANSKA NOVÁ VES