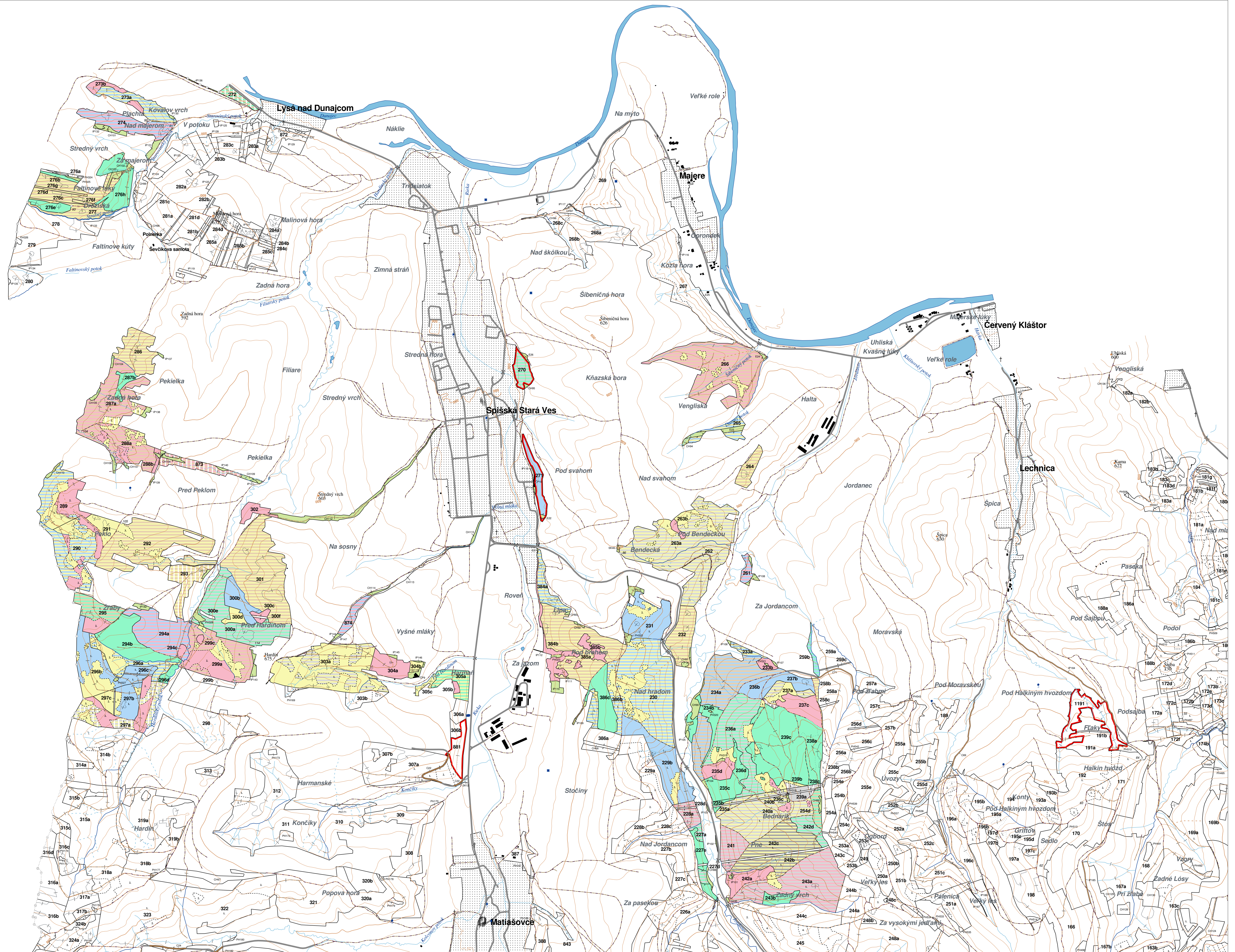


OBRYSOVÁ MAPA
LC Lesy Červený Kláštor
Obhospodarovateľ: Pozemkové spoločenstvo Spišská Stará Ves



PORASTOVÁ MAPA
LC Lesy Červený Kláštor
Obhospodarovateľ: Pozemkové spoločenstvo Spišská Stará Ves



LHC: ČERVENÝ KLÁŠTOR

LC: Lesy Červený Kláštor

Platnosť PSL: 2025-2034

Obhospodarovateľ: PS Spišská Stará Ves

PV1

Porovnávací výkaz nového a starého označenia

Nová JPRL				Stará JPRL						
Dc	Čp	Ps	KL	Dc	Čp	Ps	OP	Časť	Starý LHC	Starý plán (kód, názov)
227	A		H	227	A	1		100	ČERVENÝ KLÁŠTOR	LA080 NEŠTÁTNE LESY NA LHC ČERVENÝ KLÁŠTOR
227	E		H	227	A	2		100	ČERVENÝ KLÁŠTOR	LA080 NEŠTÁTNE LESY NA LHC ČERVENÝ KLÁŠTOR
228	A		H	228	A	1		90	ČERVENÝ KLÁŠTOR	LA080 NEŠTÁTNE LESY NA LHC ČERVENÝ KLÁŠTOR
228	A		H	228	A	2		10	ČERVENÝ KLÁŠTOR	LA080 NEŠTÁTNE LESY NA LHC ČERVENÝ KLÁŠTOR
229	B	1	H	229	B			100	ČERVENÝ KLÁŠTOR	LA080 NEŠTÁTNE LESY NA LHC ČERVENÝ KLÁŠTOR
229	B	2	H	229	B			100	ČERVENÝ KLÁŠTOR	LA080 NEŠTÁTNE LESY NA LHC ČERVENÝ KLÁŠTOR
230		1	H	230	A			100	ČERVENÝ KLÁŠTOR	LA080 NEŠTÁTNE LESY NA LHC ČERVENÝ KLÁŠTOR
230		2	H	230	B			100	ČERVENÝ KLÁŠTOR	LA080 NEŠTÁTNE LESY NA LHC ČERVENÝ KLÁŠTOR
230		3	H	230	A			100	ČERVENÝ KLÁŠTOR	LA080 NEŠTÁTNE LESY NA LHC ČERVENÝ KLÁŠTOR
231		1	H	231				100	ČERVENÝ KLÁŠTOR	LA080 NEŠTÁTNE LESY NA LHC ČERVENÝ KLÁŠTOR
231		2	H	231				100	ČERVENÝ KLÁŠTOR	LA080 NEŠTÁTNE LESY NA LHC ČERVENÝ KLÁŠTOR
232			H	232				100	ČERVENÝ KLÁŠTOR	LA080 NEŠTÁTNE LESY NA LHC ČERVENÝ KLÁŠTOR
233	A		H	233	A			100	ČERVENÝ KLÁŠTOR	LA080 NEŠTÁTNE LESY NA LHC ČERVENÝ KLÁŠTOR
233	B		H	233	B			100	ČERVENÝ KLÁŠTOR	LA080 NEŠTÁTNE LESY NA LHC ČERVENÝ KLÁŠTOR
234	A		H	234	A			98	ČERVENÝ KLÁŠTOR	LA080 NEŠTÁTNE LESY NA LHC ČERVENÝ KLÁŠTOR
234	A		H	234	C			2	ČERVENÝ KLÁŠTOR	LA080 NEŠTÁTNE LESY NA LHC ČERVENÝ KLÁŠTOR
234	B		H	234	B			100	ČERVENÝ KLÁŠTOR	LA080 NEŠTÁTNE LESY NA LHC ČERVENÝ KLÁŠTOR
235	A		H	235	A	1		100	ČERVENÝ KLÁŠTOR	LA080 NEŠTÁTNE LESY NA LHC ČERVENÝ KLÁŠTOR
235	B		H	235	A	2		100	ČERVENÝ KLÁŠTOR	LA080 NEŠTÁTNE LESY NA LHC ČERVENÝ KLÁŠTOR
235	C		H	235	B			100	ČERVENÝ KLÁŠTOR	LA080 NEŠTÁTNE LESY NA LHC ČERVENÝ KLÁŠTOR
235	D		H	235	C			100	ČERVENÝ KLÁŠTOR	LA080 NEŠTÁTNE LESY NA LHC ČERVENÝ KLÁŠTOR
236	A	1	H	236	A	1		100	ČERVENÝ KLÁŠTOR	LA080 NEŠTÁTNE LESY NA LHC ČERVENÝ KLÁŠTOR
236	A	2	H	236	A	1		20	ČERVENÝ KLÁŠTOR	LA080 NEŠTÁTNE LESY NA LHC ČERVENÝ KLÁŠTOR
236	A	2	H	236	A	2		80	ČERVENÝ KLÁŠTOR	LA080 NEŠTÁTNE LESY NA LHC ČERVENÝ KLÁŠTOR
236	A	3	H	236	A	1		55	ČERVENÝ KLÁŠTOR	LA080 NEŠTÁTNE LESY NA LHC ČERVENÝ KLÁŠTOR
236	A	3	H	236	A	3		40	ČERVENÝ KLÁŠTOR	LA080 NEŠTÁTNE LESY NA LHC ČERVENÝ KLÁŠTOR
236	A	3	H	236	D			5	ČERVENÝ KLÁŠTOR	LA080 NEŠTÁTNE LESY NA LHC ČERVENÝ KLÁŠTOR

Nová JPRL				Stará JPRL							
Dc	Čp	Ps	KL	Dc	Čp	Ps	OP	Časť	Starý LHC	Starý plán (kód, názov)	
236	B		H	236	B			100	ČERVENÝ KLÁŠTOR	LA080	NEŠTÁTNE LESY NA LHC ČERVENÝ KLÁŠTOR
236	C	1	H	236	C			100	ČERVENÝ KLÁŠTOR	LA080	NEŠTÁTNE LESY NA LHC ČERVENÝ KLÁŠTOR
236	C	2	H	236	C			100	ČERVENÝ KLÁŠTOR	LA080	NEŠTÁTNE LESY NA LHC ČERVENÝ KLÁŠTOR
236	D		H	236	A	1		10	ČERVENÝ KLÁŠTOR	LA080	NEŠTÁTNE LESY NA LHC ČERVENÝ KLÁŠTOR
236	D		H	236	D			90	ČERVENÝ KLÁŠTOR	LA080	NEŠTÁTNE LESY NA LHC ČERVENÝ KLÁŠTOR
237	A	1	H	237	A	1		85	ČERVENÝ KLÁŠTOR	LA080	NEŠTÁTNE LESY NA LHC ČERVENÝ KLÁŠTOR
237	A	1	H	239	B			15	ČERVENÝ KLÁŠTOR	LA080	NEŠTÁTNE LESY NA LHC ČERVENÝ KLÁŠTOR
237	A	2	H	237	A	1		25	ČERVENÝ KLÁŠTOR	LA080	NEŠTÁTNE LESY NA LHC ČERVENÝ KLÁŠTOR
237	A	2	H	237	A	2		75	ČERVENÝ KLÁŠTOR	LA080	NEŠTÁTNE LESY NA LHC ČERVENÝ KLÁŠTOR
237	B		H	237	B			100	ČERVENÝ KLÁŠTOR	LA080	NEŠTÁTNE LESY NA LHC ČERVENÝ KLÁŠTOR
237	C		H	237	A	1		20	ČERVENÝ KLÁŠTOR	LA080	NEŠTÁTNE LESY NA LHC ČERVENÝ KLÁŠTOR
237	C		H	237	C			80	ČERVENÝ KLÁŠTOR	LA080	NEŠTÁTNE LESY NA LHC ČERVENÝ KLÁŠTOR
238	A		H	238	A			100	ČERVENÝ KLÁŠTOR	LA080	NEŠTÁTNE LESY NA LHC ČERVENÝ KLÁŠTOR
238	C		H	238	C			100	ČERVENÝ KLÁŠTOR	LA080	NEŠTÁTNE LESY NA LHC ČERVENÝ KLÁŠTOR
239	A		H	239	A			100	ČERVENÝ KLÁŠTOR	LA080	NEŠTÁTNE LESY NA LHC ČERVENÝ KLÁŠTOR
239	B	1	H	239	B	1		100	ČERVENÝ KLÁŠTOR	LA080	NEŠTÁTNE LESY NA LHC ČERVENÝ KLÁŠTOR
239	B	2	H	239	B	2		100	ČERVENÝ KLÁŠTOR	LA080	NEŠTÁTNE LESY NA LHC ČERVENÝ KLÁŠTOR
239	C		H	239	C			100	ČERVENÝ KLÁŠTOR	LA080	NEŠTÁTNE LESY NA LHC ČERVENÝ KLÁŠTOR
240	A	1	H	240	A	1		100	ČERVENÝ KLÁŠTOR	LA080	NEŠTÁTNE LESY NA LHC ČERVENÝ KLÁŠTOR
240	A	2	H	240	A	2		100	ČERVENÝ KLÁŠTOR	LA080	NEŠTÁTNE LESY NA LHC ČERVENÝ KLÁŠTOR
241			H	241		1		89	ČERVENÝ KLÁŠTOR	LA080	NEŠTÁTNE LESY NA LHC ČERVENÝ KLÁŠTOR
241			H	241		2		11	ČERVENÝ KLÁŠTOR	LA080	NEŠTÁTNE LESY NA LHC ČERVENÝ KLÁŠTOR
242	A		H	242	A			100	ČERVENÝ KLÁŠTOR	LA080	NEŠTÁTNE LESY NA LHC ČERVENÝ KLÁŠTOR
242	C	1	H	242	C			100	ČERVENÝ KLÁŠTOR	LA080	NEŠTÁTNE LESY NA LHC ČERVENÝ KLÁŠTOR
242	C	2	H	242	B			100	ČERVENÝ KLÁŠTOR	LA080	NEŠTÁTNE LESY NA LHC ČERVENÝ KLÁŠTOR
242	D		H	242	B			30	ČERVENÝ KLÁŠTOR	LA080	NEŠTÁTNE LESY NA LHC ČERVENÝ KLÁŠTOR
242	D		H	242	D			70	ČERVENÝ KLÁŠTOR	LA080	NEŠTÁTNE LESY NA LHC ČERVENÝ KLÁŠTOR
243	A	1	H	243	A			100	ČERVENÝ KLÁŠTOR	LA080	NEŠTÁTNE LESY NA LHC ČERVENÝ KLÁŠTOR
243	A	2	H	243	A			100	ČERVENÝ KLÁŠTOR	LA080	NEŠTÁTNE LESY NA LHC ČERVENÝ KLÁŠTOR
243	B		H	243	D			100	ČERVENÝ KLÁŠTOR	LA080	NEŠTÁTNE LESY NA LHC ČERVENÝ KLÁŠTOR
254	D		H	254	D			100	ČERVENÝ KLÁŠTOR	LA080	NEŠTÁTNE LESY NA LHC ČERVENÝ KLÁŠTOR
258	B		H	258	B			100	ČERVENÝ KLÁŠTOR	LA080	NEŠTÁTNE LESY NA LHC ČERVENÝ KLÁŠTOR

Nová JPRL				Stará JPRL						
Dc	Čp	Ps	KL	Dc	Čp	Ps	OP	Časť	Starý LHC	Starý plán (kód, názov)
259	B		H	259	B			100	ČERVENÝ KLÁŠTOR	LA080 NEŠTÁTNE LESY NA LHC ČERVENÝ KLÁŠTOR
261			H	261				100	ČERVENÝ KLÁŠTOR	LA080 NEŠTÁTNE LESY NA LHC ČERVENÝ KLÁŠTOR
262			H	262				100	ČERVENÝ KLÁŠTOR	LA080 NEŠTÁTNE LESY NA LHC ČERVENÝ KLÁŠTOR
263	A	1	H	263	A			100	ČERVENÝ KLÁŠTOR	LA080 NEŠTÁTNE LESY NA LHC ČERVENÝ KLÁŠTOR
263	A	2	H	263	A			100	ČERVENÝ KLÁŠTOR	LA080 NEŠTÁTNE LESY NA LHC ČERVENÝ KLÁŠTOR
263	B		H	263	B			100	ČERVENÝ KLÁŠTOR	LA080 NEŠTÁTNE LESY NA LHC ČERVENÝ KLÁŠTOR
264			H	264				100	ČERVENÝ KLÁŠTOR	LA080 NEŠTÁTNE LESY NA LHC ČERVENÝ KLÁŠTOR
265			H	265				100	ČERVENÝ KLÁŠTOR	LA080 NEŠTÁTNE LESY NA LHC ČERVENÝ KLÁŠTOR
266	1		H	266				100	ČERVENÝ KLÁŠTOR	LA080 NEŠTÁTNE LESY NA LHC ČERVENÝ KLÁŠTOR
266	2		H	266				100	ČERVENÝ KLÁŠTOR	LA080 NEŠTÁTNE LESY NA LHC ČERVENÝ KLÁŠTOR
266	3		H	266				100	ČERVENÝ KLÁŠTOR	LA080 NEŠTÁTNE LESY NA LHC ČERVENÝ KLÁŠTOR
270			O	270				100	ČERVENÝ KLÁŠTOR	LA080 NEŠTÁTNE LESY NA LHC ČERVENÝ KLÁŠTOR
271			O	271				100	ČERVENÝ KLÁŠTOR	LA080 NEŠTÁTNE LESY NA LHC ČERVENÝ KLÁŠTOR
272			H	272				100	ČERVENÝ KLÁŠTOR	LA080 NEŠTÁTNE LESY NA LHC ČERVENÝ KLÁŠTOR
273	A		H	273	A			100	ČERVENÝ KLÁŠTOR	LA080 NEŠTÁTNE LESY NA LHC ČERVENÝ KLÁŠTOR
273	B		H	273	B			100	ČERVENÝ KLÁŠTOR	LA080 NEŠTÁTNE LESY NA LHC ČERVENÝ KLÁŠTOR
274			H	274				100	ČERVENÝ KLÁŠTOR	LA080 NEŠTÁTNE LESY NA LHC ČERVENÝ KLÁŠTOR
276	B		H	276	B			100	ČERVENÝ KLÁŠTOR	LA080 NEŠTÁTNE LESY NA LHC ČERVENÝ KLÁŠTOR
276	C		H	276	C			100	ČERVENÝ KLÁŠTOR	LA080 NEŠTÁTNE LESY NA LHC ČERVENÝ KLÁŠTOR
276	D		H	276	D			100	ČERVENÝ KLÁŠTOR	LA080 NEŠTÁTNE LESY NA LHC ČERVENÝ KLÁŠTOR
276	E		H	276	E			100	ČERVENÝ KLÁŠTOR	LA080 NEŠTÁTNE LESY NA LHC ČERVENÝ KLÁŠTOR
276	F		H	276	F			100	ČERVENÝ KLÁŠTOR	LA080 NEŠTÁTNE LESY NA LHC ČERVENÝ KLÁŠTOR
276	G		H	276	G			100	ČERVENÝ KLÁŠTOR	LA080 NEŠTÁTNE LESY NA LHC ČERVENÝ KLÁŠTOR
276	H		H	276	H			100	ČERVENÝ KLÁŠTOR	LA080 NEŠTÁTNE LESY NA LHC ČERVENÝ KLÁŠTOR
277			H	277	A			80	ČERVENÝ KLÁŠTOR	LA080 NEŠTÁTNE LESY NA LHC ČERVENÝ KLÁŠTOR
277			H	277	B			10	ČERVENÝ KLÁŠTOR	LA080 NEŠTÁTNE LESY NA LHC ČERVENÝ KLÁŠTOR
277			H	277	C			10	ČERVENÝ KLÁŠTOR	LA080 NEŠTÁTNE LESY NA LHC ČERVENÝ KLÁŠTOR
286			H	286				100	ČERVENÝ KLÁŠTOR	LA080 NEŠTÁTNE LESY NA LHC ČERVENÝ KLÁŠTOR
287	A	1	H	287	B			100	ČERVENÝ KLÁŠTOR	LA080 NEŠTÁTNE LESY NA LHC ČERVENÝ KLÁŠTOR
287	A	2	H	287	B			100	ČERVENÝ KLÁŠTOR	LA080 NEŠTÁTNE LESY NA LHC ČERVENÝ KLÁŠTOR
287	B		H	287	A			80	ČERVENÝ KLÁŠTOR	LA080 NEŠTÁTNE LESY NA LHC ČERVENÝ KLÁŠTOR
287	B		H	287	B			20	ČERVENÝ KLÁŠTOR	LA080 NEŠTÁTNE LESY NA LHC ČERVENÝ KLÁŠTOR

Nová JPRL				Stará JPRL						
Dc	Čp	Ps	KL	Dc	Čp	Ps	OP	Časť	Starý LHC	Starý plán (kód, názov)
288	A	1	H	288	A	1		100	ČERVENÝ KLÁŠTOR	LA080 NEŠTÁTNE LESY NA LHC ČERVENÝ KLÁŠTOR
288	A	2	H	288	A	1		100	ČERVENÝ KLÁŠTOR	LA080 NEŠTÁTNE LESY NA LHC ČERVENÝ KLÁŠTOR
288	A	3	H	288	A	2		100	ČERVENÝ KLÁŠTOR	LA080 NEŠTÁTNE LESY NA LHC ČERVENÝ KLÁŠTOR
288	B		H	288	B			100	ČERVENÝ KLÁŠTOR	LA080 NEŠTÁTNE LESY NA LHC ČERVENÝ KLÁŠTOR
289	1	1	H	289	1	1		100	ČERVENÝ KLÁŠTOR	LA080 NEŠTÁTNE LESY NA LHC ČERVENÝ KLÁŠTOR
289	2	2	H	289	2	2		100	ČERVENÝ KLÁŠTOR	LA080 NEŠTÁTNE LESY NA LHC ČERVENÝ KLÁŠTOR
289	3	1	H	289	1	1		30	ČERVENÝ KLÁŠTOR	LA080 NEŠTÁTNE LESY NA LHC ČERVENÝ KLÁŠTOR
289	3	2	H	289	2	2		70	ČERVENÝ KLÁŠTOR	LA080 NEŠTÁTNE LESY NA LHC ČERVENÝ KLÁŠTOR
290	1	1	H	290	A	1		50	ČERVENÝ KLÁŠTOR	LA080 NEŠTÁTNE LESY NA LHC ČERVENÝ KLÁŠTOR
290	1	1	H	290	B			30	ČERVENÝ KLÁŠTOR	LA080 NEŠTÁTNE LESY NA LHC ČERVENÝ KLÁŠTOR
290	1	1	H	290	C			20	ČERVENÝ KLÁŠTOR	LA080 NEŠTÁTNE LESY NA LHC ČERVENÝ KLÁŠTOR
290	2	2	H	290	A	2		20	ČERVENÝ KLÁŠTOR	LA080 NEŠTÁTNE LESY NA LHC ČERVENÝ KLÁŠTOR
290	2	2	H	290	A	2		80	ČERVENÝ KLÁŠTOR	LA080 NEŠTÁTNE LESY NA LHC ČERVENÝ KLÁŠTOR
290	3	1	H	290	A	1		20	ČERVENÝ KLÁŠTOR	LA080 NEŠTÁTNE LESY NA LHC ČERVENÝ KLÁŠTOR
290	3	3	H	290	A	3		80	ČERVENÝ KLÁŠTOR	LA080 NEŠTÁTNE LESY NA LHC ČERVENÝ KLÁŠTOR
291			H	291				100	ČERVENÝ KLÁŠTOR	LA080 NEŠTÁTNE LESY NA LHC ČERVENÝ KLÁŠTOR
292	1	1	H	292				100	ČERVENÝ KLÁŠTOR	LA080 NEŠTÁTNE LESY NA LHC ČERVENÝ KLÁŠTOR
292	2	2	H	292				100	ČERVENÝ KLÁŠTOR	LA080 NEŠTÁTNE LESY NA LHC ČERVENÝ KLÁŠTOR
292	3	3	H	292				100	ČERVENÝ KLÁŠTOR	LA080 NEŠTÁTNE LESY NA LHC ČERVENÝ KLÁŠTOR
293			H	293				100	ČERVENÝ KLÁŠTOR	LA080 NEŠTÁTNE LESY NA LHC ČERVENÝ KLÁŠTOR
294	A		H	294	A	1		90	ČERVENÝ KLÁŠTOR	LA080 NEŠTÁTNE LESY NA LHC ČERVENÝ KLÁŠTOR
294	A		H	294	B			10	ČERVENÝ KLÁŠTOR	LA080 NEŠTÁTNE LESY NA LHC ČERVENÝ KLÁŠTOR
294	B		H	294	A	1		6	ČERVENÝ KLÁŠTOR	LA080 NEŠTÁTNE LESY NA LHC ČERVENÝ KLÁŠTOR
294	B		H	294	A	2		94	ČERVENÝ KLÁŠTOR	LA080 NEŠTÁTNE LESY NA LHC ČERVENÝ KLÁŠTOR
294	C		H	294	C			100	ČERVENÝ KLÁŠTOR	LA080 NEŠTÁTNE LESY NA LHC ČERVENÝ KLÁŠTOR
295	1	1	H	295	1	1		100	ČERVENÝ KLÁŠTOR	LA080 NEŠTÁTNE LESY NA LHC ČERVENÝ KLÁŠTOR
295	2	2	H	295	2	2		100	ČERVENÝ KLÁŠTOR	LA080 NEŠTÁTNE LESY NA LHC ČERVENÝ KLÁŠTOR
296	A	1	H	296	A	1		75	ČERVENÝ KLÁŠTOR	LA080 NEŠTÁTNE LESY NA LHC ČERVENÝ KLÁŠTOR
296	A	1	H	296	A	2		25	ČERVENÝ KLÁŠTOR	LA080 NEŠTÁTNE LESY NA LHC ČERVENÝ KLÁŠTOR
296	A	2	H	296	A	2		45	ČERVENÝ KLÁŠTOR	LA080 NEŠTÁTNE LESY NA LHC ČERVENÝ KLÁŠTOR
296	A	2	H	296	A	3		55	ČERVENÝ KLÁŠTOR	LA080 NEŠTÁTNE LESY NA LHC ČERVENÝ KLÁŠTOR
296	B	1	H	296	B	1		100	ČERVENÝ KLÁŠTOR	LA080 NEŠTÁTNE LESY NA LHC ČERVENÝ KLÁŠTOR

Nová JPRL				Stará JPRL						
Dc	Čp	Ps	KL	Dc	Čp	Ps	OP	Časť	Starý LHC	Starý plán (kód, názov)
296	B	2	H	296	B	1		40	ČERVENÝ KLÁŠTOR	LA080 NEŠTÁTNE LESY NA LHC ČERVENÝ KLÁŠTOR
296	B	2	H	296	B	2		60	ČERVENÝ KLÁŠTOR	LA080 NEŠTÁTNE LESY NA LHC ČERVENÝ KLÁŠTOR
296	D		H	296	D			100	ČERVENÝ KLÁŠTOR	LA080 NEŠTÁTNE LESY NA LHC ČERVENÝ KLÁŠTOR
297	A	1	H	297	A	1		86	ČERVENÝ KLÁŠTOR	LA080 NEŠTÁTNE LESY NA LHC ČERVENÝ KLÁŠTOR
297	A	1	H	297	A	2		3	ČERVENÝ KLÁŠTOR	LA080 NEŠTÁTNE LESY NA LHC ČERVENÝ KLÁŠTOR
297	A	1	H	297	A	3		11	ČERVENÝ KLÁŠTOR	LA080 NEŠTÁTNE LESY NA LHC ČERVENÝ KLÁŠTOR
297	A	2	H	297	A	2		45	ČERVENÝ KLÁŠTOR	LA080 NEŠTÁTNE LESY NA LHC ČERVENÝ KLÁŠTOR
297	A	2	H	297	A	3		55	ČERVENÝ KLÁŠTOR	LA080 NEŠTÁTNE LESY NA LHC ČERVENÝ KLÁŠTOR
297	A	3	H	297	A	1		100	ČERVENÝ KLÁŠTOR	LA080 NEŠTÁTNE LESY NA LHC ČERVENÝ KLÁŠTOR
297	B	1	H	297	B	1		100	ČERVENÝ KLÁŠTOR	LA080 NEŠTÁTNE LESY NA LHC ČERVENÝ KLÁŠTOR
297	B	2	H	297	B	1		25	ČERVENÝ KLÁŠTOR	LA080 NEŠTÁTNE LESY NA LHC ČERVENÝ KLÁŠTOR
297	B	2	H	297	B	2		75	ČERVENÝ KLÁŠTOR	LA080 NEŠTÁTNE LESY NA LHC ČERVENÝ KLÁŠTOR
299	A	1	H	299	A	1		100	ČERVENÝ KLÁŠTOR	LA080 NEŠTÁTNE LESY NA LHC ČERVENÝ KLÁŠTOR
299	A	2	H	299	A	2		100	ČERVENÝ KLÁŠTOR	LA080 NEŠTÁTNE LESY NA LHC ČERVENÝ KLÁŠTOR
299	A	3	H	299	A	1		20	ČERVENÝ KLÁŠTOR	LA080 NEŠTÁTNE LESY NA LHC ČERVENÝ KLÁŠTOR
299	A	3	H	299	A	3		80	ČERVENÝ KLÁŠTOR	LA080 NEŠTÁTNE LESY NA LHC ČERVENÝ KLÁŠTOR
299	A	4	H	299	A	1		70	ČERVENÝ KLÁŠTOR	LA080 NEŠTÁTNE LESY NA LHC ČERVENÝ KLÁŠTOR
299	A	4	H	299	A	3		30	ČERVENÝ KLÁŠTOR	LA080 NEŠTÁTNE LESY NA LHC ČERVENÝ KLÁŠTOR
299	C		H	299	C			100	ČERVENÝ KLÁŠTOR	LA080 NEŠTÁTNE LESY NA LHC ČERVENÝ KLÁŠTOR
300	A		H	300	A			99	ČERVENÝ KLÁŠTOR	LA080 NEŠTÁTNE LESY NA LHC ČERVENÝ KLÁŠTOR
300	A		H	300	C			1	ČERVENÝ KLÁŠTOR	LA080 NEŠTÁTNE LESY NA LHC ČERVENÝ KLÁŠTOR
300	B		H	300	A			15	ČERVENÝ KLÁŠTOR	LA080 NEŠTÁTNE LESY NA LHC ČERVENÝ KLÁŠTOR
300	B		H	300	B			85	ČERVENÝ KLÁŠTOR	LA080 NEŠTÁTNE LESY NA LHC ČERVENÝ KLÁŠTOR
300	C		H	300	C			100	ČERVENÝ KLÁŠTOR	LA080 NEŠTÁTNE LESY NA LHC ČERVENÝ KLÁŠTOR
300	D		H	300	D			100	ČERVENÝ KLÁŠTOR	LA080 NEŠTÁTNE LESY NA LHC ČERVENÝ KLÁŠTOR
301			H	301				100	ČERVENÝ KLÁŠTOR	LA080 NEŠTÁTNE LESY NA LHC ČERVENÝ KLÁŠTOR
302			H	302				100	ČERVENÝ KLÁŠTOR	LA080 NEŠTÁTNE LESY NA LHC ČERVENÝ KLÁŠTOR
303	A	1	H	303	A	1		100	ČERVENÝ KLÁŠTOR	LA080 NEŠTÁTNE LESY NA LHC ČERVENÝ KLÁŠTOR
303	A	2	H	303	A	1		25	ČERVENÝ KLÁŠTOR	LA080 NEŠTÁTNE LESY NA LHC ČERVENÝ KLÁŠTOR
303	A	2	H	303	A	2		75	ČERVENÝ KLÁŠTOR	LA080 NEŠTÁTNE LESY NA LHC ČERVENÝ KLÁŠTOR
304	A		H	304	A			95	ČERVENÝ KLÁŠTOR	LA080 NEŠTÁTNE LESY NA LHC ČERVENÝ KLÁŠTOR
304	A		H	304	B			5	ČERVENÝ KLÁŠTOR	LA080 NEŠTÁTNE LESY NA LHC ČERVENÝ KLÁŠTOR

Nová JPRL				Stará JPRL						
Dc	Čp	Ps	KL	Dc	Čp	Ps	OP	Časť	Starý LHC	Starý plán (kód, názov)
304	B		H	304	B			100	ČERVENÝ KLÁŠTOR	LA080 NEŠTÁTNE LESY NA LHC ČERVENÝ KLÁŠTOR
305	A		H	305	A			60	ČERVENÝ KLÁŠTOR	LA080 NEŠTÁTNE LESY NA LHC ČERVENÝ KLÁŠTOR
305	A		H	305	B			26	ČERVENÝ KLÁŠTOR	LA080 NEŠTÁTNE LESY NA LHC ČERVENÝ KLÁŠTOR
305	A		H	305	C			6	ČERVENÝ KLÁŠTOR	LA080 NEŠTÁTNE LESY NA LHC ČERVENÝ KLÁŠTOR
305	A		H	305	D			8	ČERVENÝ KLÁŠTOR	LA080 NEŠTÁTNE LESY NA LHC ČERVENÝ KLÁŠTOR
305	B		H	305	C			100	ČERVENÝ KLÁŠTOR	LA080 NEŠTÁTNE LESY NA LHC ČERVENÝ KLÁŠTOR
305	C		H	305	D			100	ČERVENÝ KLÁŠTOR	LA080 NEŠTÁTNE LESY NA LHC ČERVENÝ KLÁŠTOR
384	A		H	384	A			100	ČERVENÝ KLÁŠTOR	LA080 NEŠTÁTNE LESY NA LHC ČERVENÝ KLÁŠTOR
384	B		H	384	B			100	ČERVENÝ KLÁŠTOR	LA080 NEŠTÁTNE LESY NA LHC ČERVENÝ KLÁŠTOR
385	A		H	385	A			100	ČERVENÝ KLÁŠTOR	LA080 NEŠTÁTNE LESY NA LHC ČERVENÝ KLÁŠTOR
385	B		H	385	B			100	ČERVENÝ KLÁŠTOR	LA080 NEŠTÁTNE LESY NA LHC ČERVENÝ KLÁŠTOR
386	B	1	H	386	B			100	ČERVENÝ KLÁŠTOR	LA080 NEŠTÁTNE LESY NA LHC ČERVENÝ KLÁŠTOR
386	B	2	H	386	B			100	ČERVENÝ KLÁŠTOR	LA080 NEŠTÁTNE LESY NA LHC ČERVENÝ KLÁŠTOR
386	C		H	386	C			100	ČERVENÝ KLÁŠTOR	LA080 NEŠTÁTNE LESY NA LHC ČERVENÝ KLÁŠTOR
873			H	873				100	ČERVENÝ KLÁŠTOR	LA080 NEŠTÁTNE LESY NA LHC ČERVENÝ KLÁŠTOR
874			H	874				100	ČERVENÝ KLÁŠTOR	LA080 NEŠTÁTNE LESY NA LHC ČERVENÝ KLÁŠTOR