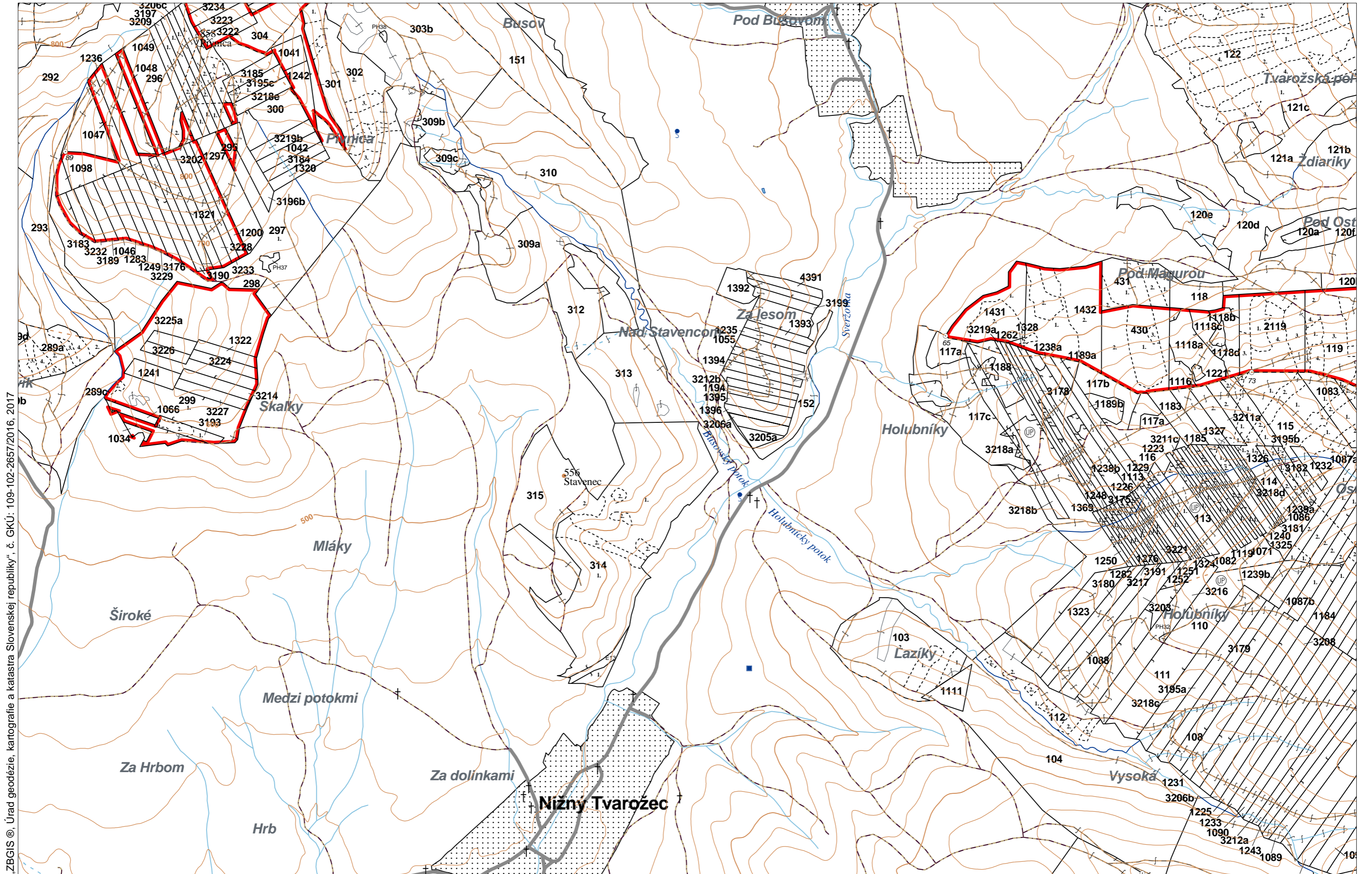


OBRYSOVÁ MAPA
LC Lesy na LHC Bardejov
Obhospodarovateľ: Prokop Jaroslav a spol.



© ZBGIS, Úrad geodézie, kartografie a katastra Slovenskej republiky, č. GKÚ: 109-102-2657/2016, 2017

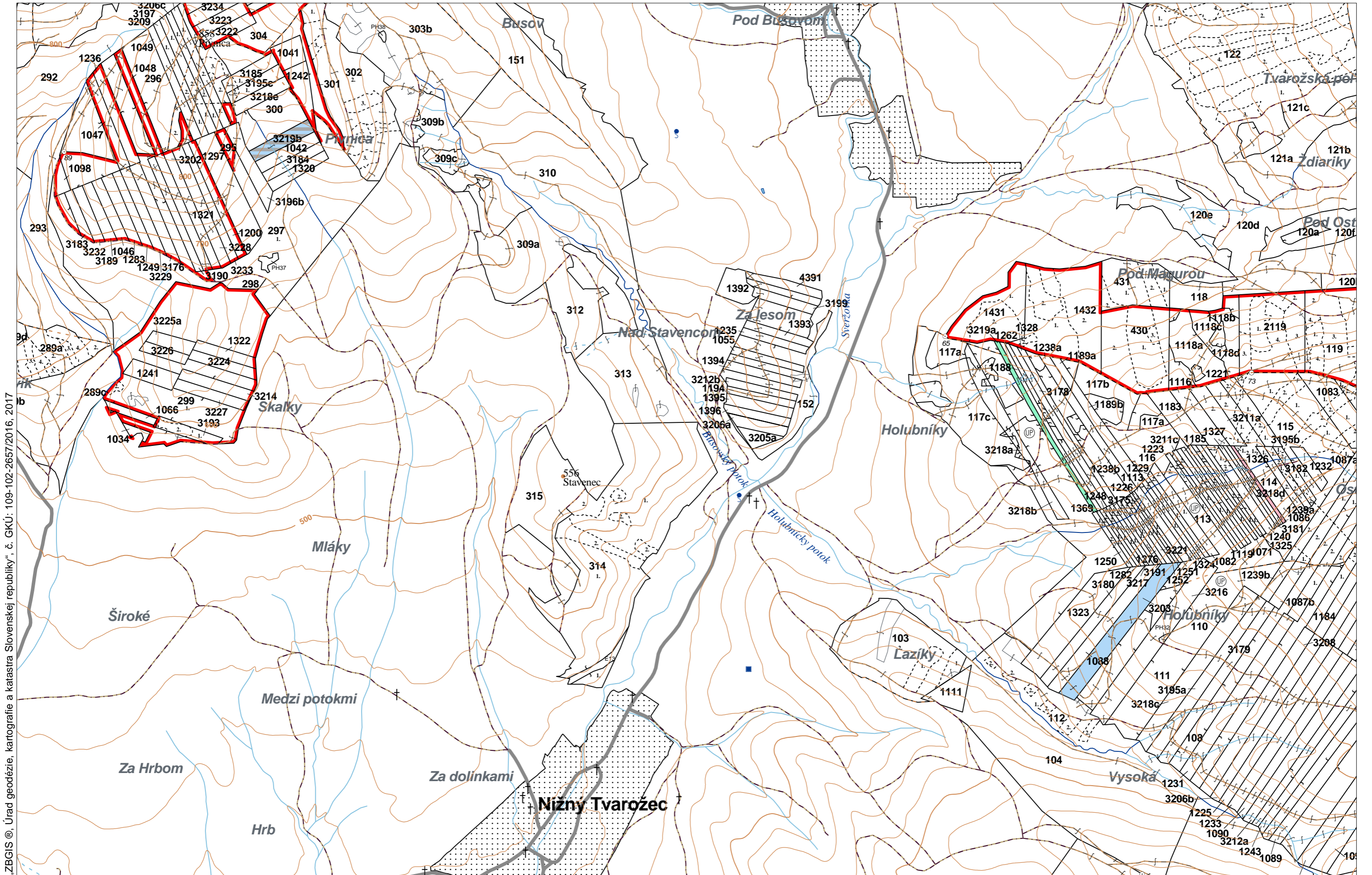


stav k 1.1.2023

1 : 10 000

Vyhotovil: SLS, a.s., Taxačná divízia Prešov

PORASTOVÁ MAPA
LC Lesy na LHC Bardejov
Obhospodarovateľ: Prokop Jaroslav a spol.



© ZBGIS, Úrad geodézie, kartografie a katastra Slovenskej republiky, č. GKÚ: 109-102-2657/2016, 2017



stav k 1.1.2023

1 : 10 000

Vyhotovil: SLS, a.s., Taxačná divízia Prešov

LHC: BARDEJOV

LC: Lesy na LHC Bardejov

Platnosť PSL: 2023-2032

Obhospodarovateľ: Prokop Jaroslav a spol.

PV2

Porovnávací výkaz starého a nového označenia

Stará JPRL						Nová JPRL					
Dc	Čp	Ps	OP	Časť	Staré LHC	Starý plán (kód, názov)		Dc	Čp	Ps	KL
110				5	BARDEJOV	LA066	LESY BARDEJOV	3203			H
111				70	BARDEJOV	LA066	LESY BARDEJOV	3203			H
112	1			5	BARDEJOV	LA066	LESY BARDEJOV	3203			H
113				20	BARDEJOV	LA066	LESY BARDEJOV	3203			H
116				40	BARDEJOV	LA066	LESY BARDEJOV	3219	A		H
117	A			30	BARDEJOV	LA066	LESY BARDEJOV	3219	A		H
117	C			30	BARDEJOV	LA066	LESY BARDEJOV	3219	A		H
297				40	BARDEJOV	LA066	LESY BARDEJOV	3219	B		H
300				60	BARDEJOV	LA066	LESY BARDEJOV	3219	B		H
1086				100	BARDEJOV	LA067	NEŠTÁTNE LESY NA LHC BARDEJOV	1086			H