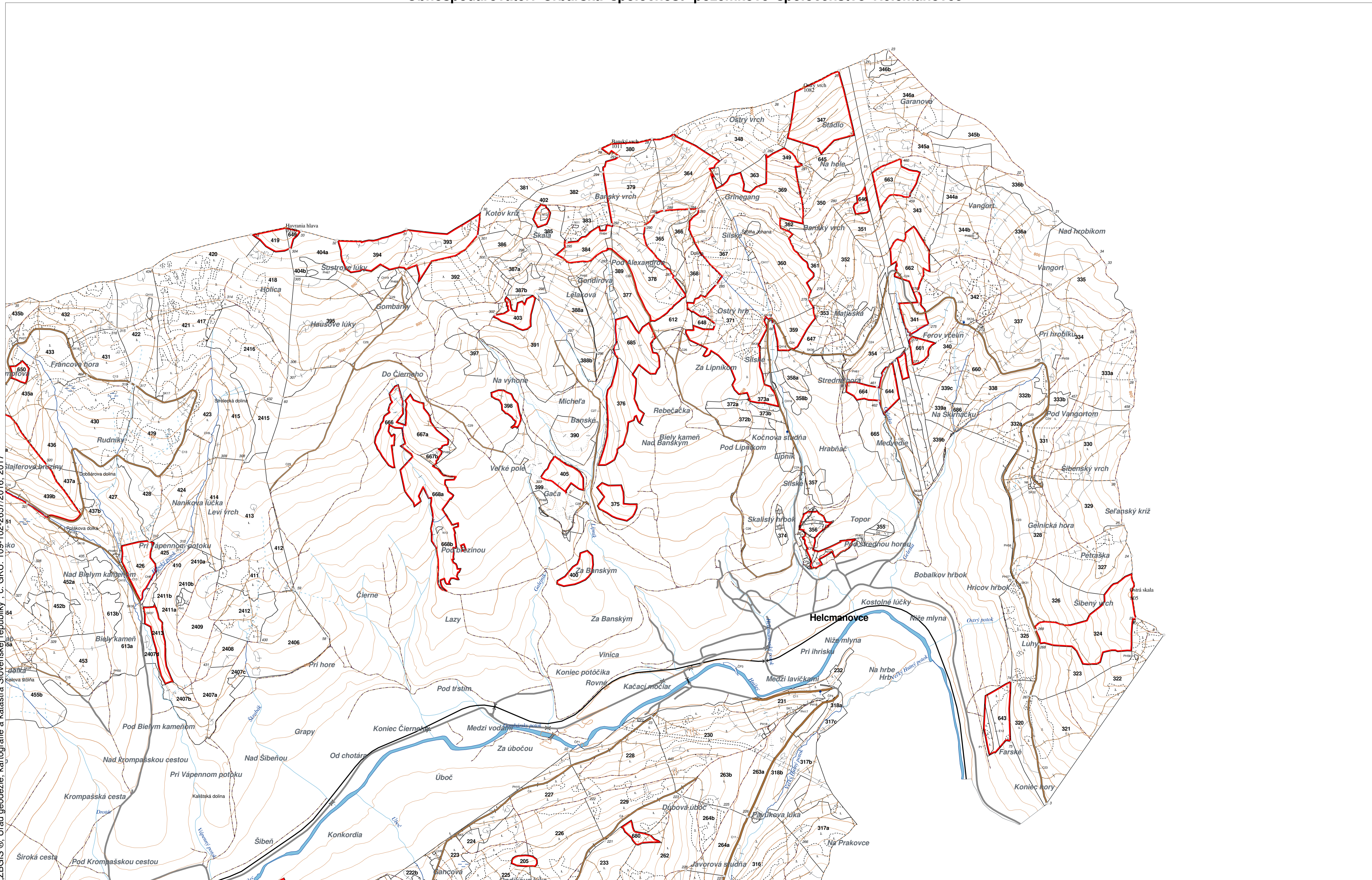


**OBRYSOVÁ MAPA**  
LC Mníšek nad Hnilcom  
Obhospodarovateľ: Urbárska spoločnosť pozemkové spoločenstvo Helcmanovce



ZBGIS © Úrad geodézie, kartografie a katastra Slovenskej republiky, č. GKÚ: 109-102-2657/2016, 2017

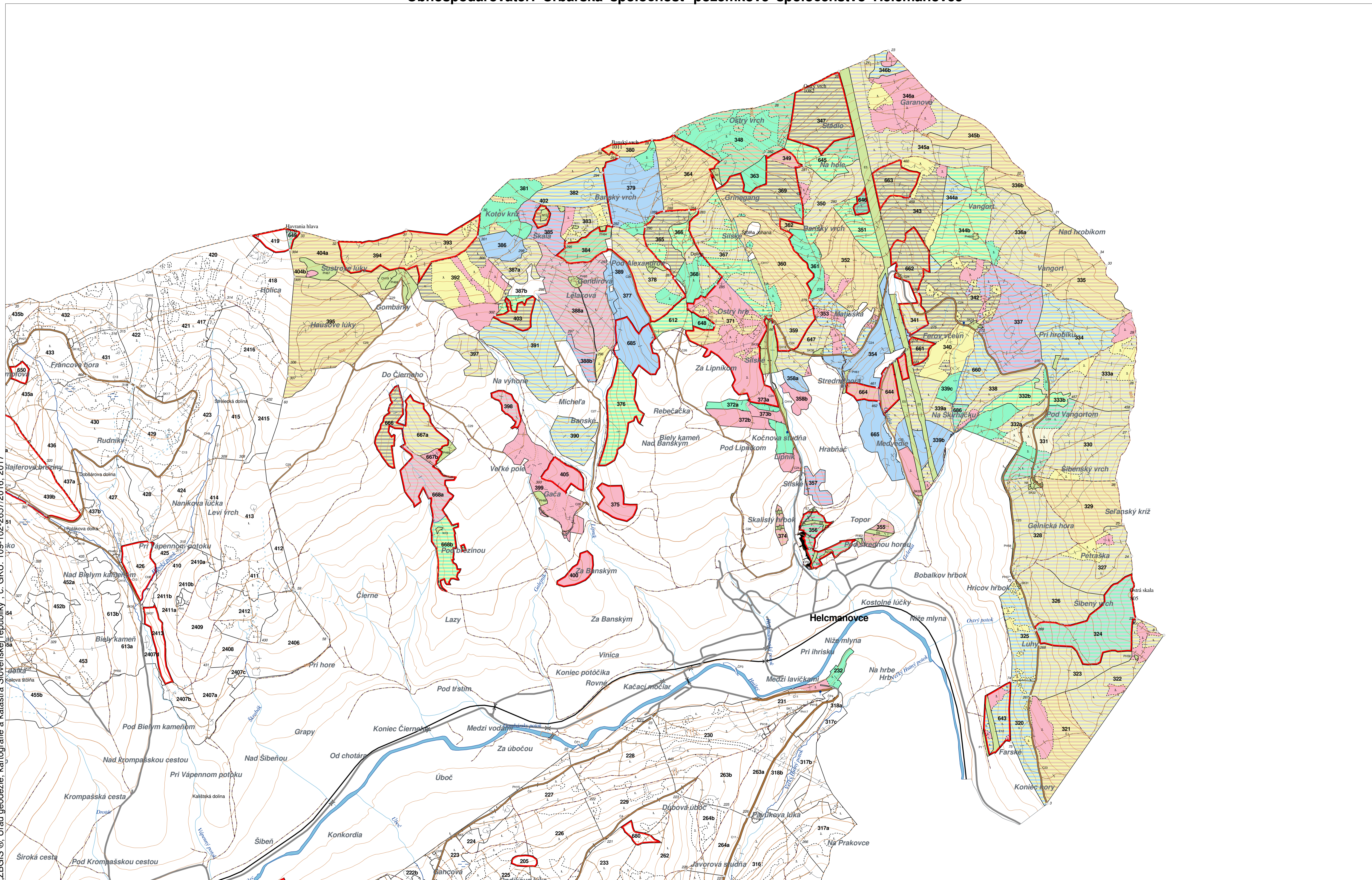


stav k 1.1.2024

1 : 10 000

Vyhotovil: EuroForest s.r.o., Zvolen

**PORASTOVÁ MAPA**  
LC Mníšek nad Hnilcom  
Obhospodarovateľ: Urbárska spoločnosť pozemkové spoločenstvo Helcmanovce



ZBGIS © Úrad geodézie, kartografie a katastra Slovenskej republiky, č. GKÚ: 109-102-2657/2016, 2017



stav k 1.1.2024

1 : 10 000

Vyhotovil: EuroForest s.r.o., Zvolen

LHC: MNÍŠEK N/HNIL.

LC: Mníšek nad Hnilcom

Platnosť PSL: 2024-2033

Obhospodarovateľ: US PS Helcmanovce

PV1

**Porovnávací výkaz nového a starého označenia**

Nová JPRL				Stará JPRL							
Dc	Čp	Ps	KL	Dc	Čp	Ps	OP	Časť	Starý LHC	Starý plán (kód, názov)	
232	1	H		3	1			100	MNÍŠEK N/ HNIL.	SL126	LC ZVYŠOK LHC GELNICA, MNÍŠEK NAD HNILCOM
232	2	H		232	2			100	MNÍŠEK N/ HNIL.	SL126	LC ZVYŠOK LHC GELNICA, MNÍŠEK NAD HNILCOM
320	1	H		320	1			100	MNÍŠEK N/ HNIL.	SL126	LC ZVYŠOK LHC GELNICA, MNÍŠEK NAD HNILCOM
320	2	H		320	2			100	MNÍŠEK N/ HNIL.	SL126	LC ZVYŠOK LHC GELNICA, MNÍŠEK NAD HNILCOM
321	1	H		321	1			100	MNÍŠEK N/ HNIL.	SL126	LC ZVYŠOK LHC GELNICA, MNÍŠEK NAD HNILCOM
321	2	H		321	1			3	MNÍŠEK N/ HNIL.	SL126	LC ZVYŠOK LHC GELNICA, MNÍŠEK NAD HNILCOM
321	2	H		321	2			97	MNÍŠEK N/ HNIL.	SL126	LC ZVYŠOK LHC GELNICA, MNÍŠEK NAD HNILCOM
322	1	H		322	1			100	MNÍŠEK N/ HNIL.	SL126	LC ZVYŠOK LHC GELNICA, MNÍŠEK NAD HNILCOM
322	2	H		322	2			100	MNÍŠEK N/ HNIL.	SL126	LC ZVYŠOK LHC GELNICA, MNÍŠEK NAD HNILCOM
323		H		323				100	MNÍŠEK N/ HNIL.	SL126	LC ZVYŠOK LHC GELNICA, MNÍŠEK NAD HNILCOM
324		O		324				100	MNÍŠEK N/ HNIL.	SL126	LC ZVYŠOK LHC GELNICA, MNÍŠEK NAD HNILCOM
325	1	H		325	1			100	MNÍŠEK N/ HNIL.	SL126	LC ZVYŠOK LHC GELNICA, MNÍŠEK NAD HNILCOM
325	2	H		325	2			100	MNÍŠEK N/ HNIL.	SL126	LC ZVYŠOK LHC GELNICA, MNÍŠEK NAD HNILCOM
326		H		326				96	MNÍŠEK N/ HNIL.	SL126	LC ZVYŠOK LHC GELNICA, MNÍŠEK NAD HNILCOM
326		H		327				1	MNÍŠEK N/ HNIL.	SL126	LC ZVYŠOK LHC GELNICA, MNÍŠEK NAD HNILCOM
326		H		328				3	MNÍŠEK N/ HNIL.	SL126	LC ZVYŠOK LHC GELNICA, MNÍŠEK NAD HNILCOM
327	1	H		327	1			100	MNÍŠEK N/ HNIL.	SL126	LC ZVYŠOK LHC GELNICA, MNÍŠEK NAD HNILCOM
327	2	H		327	2			100	MNÍŠEK N/ HNIL.	SL126	LC ZVYŠOK LHC GELNICA, MNÍŠEK NAD HNILCOM
327	3	H		327	1			100	MNÍŠEK N/ HNIL.	SL126	LC ZVYŠOK LHC GELNICA, MNÍŠEK NAD HNILCOM
328		H		328				100	MNÍŠEK N/ HNIL.	SL126	LC ZVYŠOK LHC GELNICA, MNÍŠEK NAD HNILCOM
329		H		328				2	MNÍŠEK N/ HNIL.	SL126	LC ZVYŠOK LHC GELNICA, MNÍŠEK NAD HNILCOM
329		H		329				98	MNÍŠEK N/ HNIL.	SL126	LC ZVYŠOK LHC GELNICA, MNÍŠEK NAD HNILCOM
330	1	H		330				100	MNÍŠEK N/ HNIL.	SL126	LC ZVYŠOK LHC GELNICA, MNÍŠEK NAD HNILCOM
330	2	H		330				100	MNÍŠEK N/ HNIL.	SL126	LC ZVYŠOK LHC GELNICA, MNÍŠEK NAD HNILCOM
331	1	H		331				100	MNÍŠEK N/ HNIL.	SL126	LC ZVYŠOK LHC GELNICA, MNÍŠEK NAD HNILCOM
331	2	H		331				100	MNÍŠEK N/ HNIL.	SL126	LC ZVYŠOK LHC GELNICA, MNÍŠEK NAD HNILCOM
332 A	1	H		332 A	1			100	MNÍŠEK N/ HNIL.	SL126	LC ZVYŠOK LHC GELNICA, MNÍŠEK NAD HNILCOM

Nová JPRL				Stará JPRL						
Dc	Čp	Ps	KL	Dc	Čp	Ps	OP	Časť	Starý LHC	Starý plán (kód, názov)
332	A	2	H	332	A	2		100	MNÍŠEK N/ HNIL.	SL126 LC ZVYŠOK LHC GELNICA, MNÍŠEK NAD HNILCOM
332	A	3	H	332	A	1		80	MNÍŠEK N/ HNIL.	SL126 LC ZVYŠOK LHC GELNICA, MNÍŠEK NAD HNILCOM
332	A	3	H	332	A	2		20	MNÍŠEK N/ HNIL.	SL126 LC ZVYŠOK LHC GELNICA, MNÍŠEK NAD HNILCOM
332	B		H	332	A	1		5	MNÍŠEK N/ HNIL.	SL126 LC ZVYŠOK LHC GELNICA, MNÍŠEK NAD HNILCOM
332	B		H	332	B			95	MNÍŠEK N/ HNIL.	SL126 LC ZVYŠOK LHC GELNICA, MNÍŠEK NAD HNILCOM
333	A	1	H	333	A			100	MNÍŠEK N/ HNIL.	SL126 LC ZVYŠOK LHC GELNICA, MNÍŠEK NAD HNILCOM
333	A	2	H	333	A			95	MNÍŠEK N/ HNIL.	SL126 LC ZVYŠOK LHC GELNICA, MNÍŠEK NAD HNILCOM
333	A	2	H	334	A			5	MNÍŠEK N/ HNIL.	SL126 LC ZVYŠOK LHC GELNICA, MNÍŠEK NAD HNILCOM
333	B		H	333	B			100	MNÍŠEK N/ HNIL.	SL126 LC ZVYŠOK LHC GELNICA, MNÍŠEK NAD HNILCOM
334		1	H	334	A	1		95	MNÍŠEK N/ HNIL.	SL126 LC ZVYŠOK LHC GELNICA, MNÍŠEK NAD HNILCOM
334		1	H	334	B			5	MNÍŠEK N/ HNIL.	SL126 LC ZVYŠOK LHC GELNICA, MNÍŠEK NAD HNILCOM
334		2	H	334	A	1		17	MNÍŠEK N/ HNIL.	SL126 LC ZVYŠOK LHC GELNICA, MNÍŠEK NAD HNILCOM
334		2	H	334	A	2		83	MNÍŠEK N/ HNIL.	SL126 LC ZVYŠOK LHC GELNICA, MNÍŠEK NAD HNILCOM
335			H	335				100	MNÍŠEK N/ HNIL.	SL126 LC ZVYŠOK LHC GELNICA, MNÍŠEK NAD HNILCOM
336	A	1	H	336	A	1		98	MNÍŠEK N/ HNIL.	SL126 LC ZVYŠOK LHC GELNICA, MNÍŠEK NAD HNILCOM
336	A	1	H	336	A	2		1	MNÍŠEK N/ HNIL.	SL126 LC ZVYŠOK LHC GELNICA, MNÍŠEK NAD HNILCOM
336	A	1	H	344	B			1	MNÍŠEK N/ HNIL.	SL126 LC ZVYŠOK LHC GELNICA, MNÍŠEK NAD HNILCOM
336	A	2	H	336	A	2		100	MNÍŠEK N/ HNIL.	SL126 LC ZVYŠOK LHC GELNICA, MNÍŠEK NAD HNILCOM
336	B		H	336	B			100	MNÍŠEK N/ HNIL.	SL126 LC ZVYŠOK LHC GELNICA, MNÍŠEK NAD HNILCOM
337			H	337				100	MNÍŠEK N/ HNIL.	SL126 LC ZVYŠOK LHC GELNICA, MNÍŠEK NAD HNILCOM
338		1	O	338		1		100	MNÍŠEK N/ HNIL.	SL126 LC ZVYŠOK LHC GELNICA, MNÍŠEK NAD HNILCOM
338		2	O	338		2		100	MNÍŠEK N/ HNIL.	SL126 LC ZVYŠOK LHC GELNICA, MNÍŠEK NAD HNILCOM
339	A	1	H	339	A	1		100	MNÍŠEK N/ HNIL.	SL126 LC ZVYŠOK LHC GELNICA, MNÍŠEK NAD HNILCOM
339	A	2	H	339	A	1		5	MNÍŠEK N/ HNIL.	SL126 LC ZVYŠOK LHC GELNICA, MNÍŠEK NAD HNILCOM
339	A	2	H	339	A	2		95	MNÍŠEK N/ HNIL.	SL126 LC ZVYŠOK LHC GELNICA, MNÍŠEK NAD HNILCOM
339	B		H	339	A			36	MNÍŠEK N/ HNIL.	SL126 LC ZVYŠOK LHC GELNICA, MNÍŠEK NAD HNILCOM
339	B		H	339	B			64	MNÍŠEK N/ HNIL.	SL126 LC ZVYŠOK LHC GELNICA, MNÍŠEK NAD HNILCOM
339	C		H	339	C			100	MNÍŠEK N/ HNIL.	SL126 LC ZVYŠOK LHC GELNICA, MNÍŠEK NAD HNILCOM
340		1	H	340				100	MNÍŠEK N/ HNIL.	SL126 LC ZVYŠOK LHC GELNICA, MNÍŠEK NAD HNILCOM
340		2	H	340				100	MNÍŠEK N/ HNIL.	SL126 LC ZVYŠOK LHC GELNICA, MNÍŠEK NAD HNILCOM
341			O	341				100	MNÍŠEK N/ HNIL.	SL126 LC ZVYŠOK LHC GELNICA, MNÍŠEK NAD HNILCOM
342		1	H	342		1		100	MNÍŠEK N/ HNIL.	SL126 LC ZVYŠOK LHC GELNICA, MNÍŠEK NAD HNILCOM

Nová JPRL				Stará JPRL						
Dc	Čp	Ps	KL	Dc	Čp	Ps	OP	Časť	Starý LHC	Starý plán (kód, názov)
342	2	H		342	2			100	MNÍŠEK N/ HNIL.	SL126 LC ZVYŠOK LHC GELNICA, MNÍŠEK NAD HNILCOM
342	3	H		342	3			100	MNÍŠEK N/ HNIL.	SL126 LC ZVYŠOK LHC GELNICA, MNÍŠEK NAD HNILCOM
342	4	H		342	1			30	MNÍŠEK N/ HNIL.	SL126 LC ZVYŠOK LHC GELNICA, MNÍŠEK NAD HNILCOM
342	4	H		342	4			70	MNÍŠEK N/ HNIL.	SL126 LC ZVYŠOK LHC GELNICA, MNÍŠEK NAD HNILCOM
343	1	H		343	1			98	MNÍŠEK N/ HNIL.	SL126 LC ZVYŠOK LHC GELNICA, MNÍŠEK NAD HNILCOM
343	1	H		663				2	MNÍŠEK N/ HNIL.	SL126 LC ZVYŠOK LHC GELNICA, MNÍŠEK NAD HNILCOM
343	2	H		343	2			100	MNÍŠEK N/ HNIL.	SL126 LC ZVYŠOK LHC GELNICA, MNÍŠEK NAD HNILCOM
343	3	H		343	1			37	MNÍŠEK N/ HNIL.	SL126 LC ZVYŠOK LHC GELNICA, MNÍŠEK NAD HNILCOM
343	3	H		343	3			63	MNÍŠEK N/ HNIL.	SL126 LC ZVYŠOK LHC GELNICA, MNÍŠEK NAD HNILCOM
344	A	H		344	A			100	MNÍŠEK N/ HNIL.	SL126 LC ZVYŠOK LHC GELNICA, MNÍŠEK NAD HNILCOM
344	B	H		344	A			5	MNÍŠEK N/ HNIL.	SL126 LC ZVYŠOK LHC GELNICA, MNÍŠEK NAD HNILCOM
344	B	H		344	B			95	MNÍŠEK N/ HNIL.	SL126 LC ZVYŠOK LHC GELNICA, MNÍŠEK NAD HNILCOM
345	A	1	H	345	A	1		100	MNÍŠEK N/ HNIL.	SL126 LC ZVYŠOK LHC GELNICA, MNÍŠEK NAD HNILCOM
345	A	2	H	345	A	2		100	MNÍŠEK N/ HNIL.	SL126 LC ZVYŠOK LHC GELNICA, MNÍŠEK NAD HNILCOM
345	B	H		345	B			100	MNÍŠEK N/ HNIL.	SL126 LC ZVYŠOK LHC GELNICA, MNÍŠEK NAD HNILCOM
346	A	1	H	346	A	1		100	MNÍŠEK N/ HNIL.	SL126 LC ZVYŠOK LHC GELNICA, MNÍŠEK NAD HNILCOM
346	A	2	H	346	A	2		95	MNÍŠEK N/ HNIL.	SL126 LC ZVYŠOK LHC GELNICA, MNÍŠEK NAD HNILCOM
346	A	2	H	346	B	2		5	MNÍŠEK N/ HNIL.	SL126 LC ZVYŠOK LHC GELNICA, MNÍŠEK NAD HNILCOM
346	A	3	H	346	A	1		100	MNÍŠEK N/ HNIL.	SL126 LC ZVYŠOK LHC GELNICA, MNÍŠEK NAD HNILCOM
346	B	H		346	B	1		100	MNÍŠEK N/ HNIL.	SL126 LC ZVYŠOK LHC GELNICA, MNÍŠEK NAD HNILCOM
347		O		347				100	MNÍŠEK N/ HNIL.	SL126 LC ZVYŠOK LHC GELNICA, MNÍŠEK NAD HNILCOM
348	1	H		348	1			90	MNÍŠEK N/ HNIL.	SL126 LC ZVYŠOK LHC GELNICA, MNÍŠEK NAD HNILCOM
348	1	H		348	2			10	MNÍŠEK N/ HNIL.	SL126 LC ZVYŠOK LHC GELNICA, MNÍŠEK NAD HNILCOM
348	2	H		348	3			100	MNÍŠEK N/ HNIL.	SL126 LC ZVYŠOK LHC GELNICA, MNÍŠEK NAD HNILCOM
349		O		349				100	MNÍŠEK N/ HNIL.	SL126 LC ZVYŠOK LHC GELNICA, MNÍŠEK NAD HNILCOM
350	1	H		350	1			94	MNÍŠEK N/ HNIL.	SL126 LC ZVYŠOK LHC GELNICA, MNÍŠEK NAD HNILCOM
350	1	H		350	2			3	MNÍŠEK N/ HNIL.	SL126 LC ZVYŠOK LHC GELNICA, MNÍŠEK NAD HNILCOM
350	1	H		645	1			3	MNÍŠEK N/ HNIL.	SL126 LC ZVYŠOK LHC GELNICA, MNÍŠEK NAD HNILCOM
350	2	H		350	1			60	MNÍŠEK N/ HNIL.	SL126 LC ZVYŠOK LHC GELNICA, MNÍŠEK NAD HNILCOM
350	2	H		350	2			40	MNÍŠEK N/ HNIL.	SL126 LC ZVYŠOK LHC GELNICA, MNÍŠEK NAD HNILCOM
350	3	H		350	2			100	MNÍŠEK N/ HNIL.	SL126 LC ZVYŠOK LHC GELNICA, MNÍŠEK NAD HNILCOM
351		H		351				100	MNÍŠEK N/ HNIL.	SL126 LC ZVYŠOK LHC GELNICA, MNÍŠEK NAD HNILCOM

Nová JPRL				Stará JPRL						
Dc	Čp	Ps	KL	Dc	Čp	Ps	OP	Časť	Starý LHC	Starý plán (kód, názov)
352	1	H		352	1			100	MNÍŠEK N/ HNIL.	SL126 LC ZVYŠOK LHC GELNICA, MNÍŠEK NAD HNILCOM
352	2	H		352	2			100	MNÍŠEK N/ HNIL.	SL126 LC ZVYŠOK LHC GELNICA, MNÍŠEK NAD HNILCOM
353	1	H		353	1			100	MNÍŠEK N/ HNIL.	SL126 LC ZVYŠOK LHC GELNICA, MNÍŠEK NAD HNILCOM
353	2	H		353	2			100	MNÍŠEK N/ HNIL.	SL126 LC ZVYŠOK LHC GELNICA, MNÍŠEK NAD HNILCOM
354		H		354				100	MNÍŠEK N/ HNIL.	SL126 LC ZVYŠOK LHC GELNICA, MNÍŠEK NAD HNILCOM
355		H		355				100	MNÍŠEK N/ HNIL.	SL126 LC ZVYŠOK LHC GELNICA, MNÍŠEK NAD HNILCOM
356		O		356				100	MNÍŠEK N/ HNIL.	SL126 LC ZVYŠOK LHC GELNICA, MNÍŠEK NAD HNILCOM
357		H		357				100	MNÍŠEK N/ HNIL.	SL126 LC ZVYŠOK LHC GELNICA, MNÍŠEK NAD HNILCOM
358 A		H		358 A				100	MNÍŠEK N/ HNIL.	SL126 LC ZVYŠOK LHC GELNICA, MNÍŠEK NAD HNILCOM
358 B		H		358 A				44	MNÍŠEK N/ HNIL.	SL126 LC ZVYŠOK LHC GELNICA, MNÍŠEK NAD HNILCOM
358 B		H		358 B				56	MNÍŠEK N/ HNIL.	SL126 LC ZVYŠOK LHC GELNICA, MNÍŠEK NAD HNILCOM
359		O		359				100	MNÍŠEK N/ HNIL.	SL126 LC ZVYŠOK LHC GELNICA, MNÍŠEK NAD HNILCOM
360	1	O					1	2	MNÍŠEK N/ HNIL.	SL126 LC ZVYŠOK LHC GELNICA, MNÍŠEK NAD HNILCOM
360	1	O		360	1			98	MNÍŠEK N/ HNIL.	SL126 LC ZVYŠOK LHC GELNICA, MNÍŠEK NAD HNILCOM
360	2	O					1	5	MNÍŠEK N/ HNIL.	SL126 LC ZVYŠOK LHC GELNICA, MNÍŠEK NAD HNILCOM
360	2	O		360	2			95	MNÍŠEK N/ HNIL.	SL126 LC ZVYŠOK LHC GELNICA, MNÍŠEK NAD HNILCOM
361		H		361				100	MNÍŠEK N/ HNIL.	SL126 LC ZVYŠOK LHC GELNICA, MNÍŠEK NAD HNILCOM
362		H		362				100	MNÍŠEK N/ HNIL.	SL126 LC ZVYŠOK LHC GELNICA, MNÍŠEK NAD HNILCOM
363		H		363 B				100	MNÍŠEK N/ HNIL.	SL126 LC ZVYŠOK LHC GELNICA, MNÍŠEK NAD HNILCOM
364		O		364				100	MNÍŠEK N/ HNIL.	SL126 LC ZVYŠOK LHC GELNICA, MNÍŠEK NAD HNILCOM
365	1	H		365	1			100	MNÍŠEK N/ HNIL.	SL126 LC ZVYŠOK LHC GELNICA, MNÍŠEK NAD HNILCOM
365	2	H		365	2			100	MNÍŠEK N/ HNIL.	SL126 LC ZVYŠOK LHC GELNICA, MNÍŠEK NAD HNILCOM
366		H		366				100	MNÍŠEK N/ HNIL.	SL126 LC ZVYŠOK LHC GELNICA, MNÍŠEK NAD HNILCOM
367	1	O		367	1			100	MNÍŠEK N/ HNIL.	SL126 LC ZVYŠOK LHC GELNICA, MNÍŠEK NAD HNILCOM
367	2	O		367	1			75	MNÍŠEK N/ HNIL.	SL126 LC ZVYŠOK LHC GELNICA, MNÍŠEK NAD HNILCOM
367	2	O		367	2			25	MNÍŠEK N/ HNIL.	SL126 LC ZVYŠOK LHC GELNICA, MNÍŠEK NAD HNILCOM
368	1	H		368	1			100	MNÍŠEK N/ HNIL.	SL126 LC ZVYŠOK LHC GELNICA, MNÍŠEK NAD HNILCOM
368	2	H		368	1			13	MNÍŠEK N/ HNIL.	SL126 LC ZVYŠOK LHC GELNICA, MNÍŠEK NAD HNILCOM
368	2	H		368	2			87	MNÍŠEK N/ HNIL.	SL126 LC ZVYŠOK LHC GELNICA, MNÍŠEK NAD HNILCOM
369	1	O		363 A	1			86	MNÍŠEK N/ HNIL.	SL126 LC ZVYŠOK LHC GELNICA, MNÍŠEK NAD HNILCOM
369	1	O		363 A	2			3	MNÍŠEK N/ HNIL.	SL126 LC ZVYŠOK LHC GELNICA, MNÍŠEK NAD HNILCOM
369	1	O		363 A	3			11	MNÍŠEK N/ HNIL.	SL126 LC ZVYŠOK LHC GELNICA, MNÍŠEK NAD HNILCOM

Nová JPRL				Stará JPRL						
Dc	Čp	Ps	KL	Dc	Čp	Ps	OP	Časť	Starý LHC	Starý plán (kód, názov)
369	2	O		363	A	2		100	MNÍŠEK N/ HNIL.	SL126 LC ZVYŠOK LHC GELNICA, MNÍŠEK NAD HNILCOM
371	1	O		371	1			95	MNÍŠEK N/ HNIL.	SL126 LC ZVYŠOK LHC GELNICA, MNÍŠEK NAD HNILCOM
371	1	O		371	2			5	MNÍŠEK N/ HNIL.	SL126 LC ZVYŠOK LHC GELNICA, MNÍŠEK NAD HNILCOM
371	2	O		371	1			7	MNÍŠEK N/ HNIL.	SL126 LC ZVYŠOK LHC GELNICA, MNÍŠEK NAD HNILCOM
371	2	O		371	2			93	MNÍŠEK N/ HNIL.	SL126 LC ZVYŠOK LHC GELNICA, MNÍŠEK NAD HNILCOM
371	3	O		371	3			100	MNÍŠEK N/ HNIL.	SL126 LC ZVYŠOK LHC GELNICA, MNÍŠEK NAD HNILCOM
372	A		H	372	A			100	MNÍŠEK N/ HNIL.	SL126 LC ZVYŠOK LHC GELNICA, MNÍŠEK NAD HNILCOM
372	B		H	372	B			100	MNÍŠEK N/ HNIL.	SL126 LC ZVYŠOK LHC GELNICA, MNÍŠEK NAD HNILCOM
373	A		H	373	A			100	MNÍŠEK N/ HNIL.	SL126 LC ZVYŠOK LHC GELNICA, MNÍŠEK NAD HNILCOM
373	B		H	373	B			100	MNÍŠEK N/ HNIL.	SL126 LC ZVYŠOK LHC GELNICA, MNÍŠEK NAD HNILCOM
374			H	374				100	MNÍŠEK N/ HNIL.	SL126 LC ZVYŠOK LHC GELNICA, MNÍŠEK NAD HNILCOM
375			O	375				100	MNÍŠEK N/ HNIL.	SL126 LC ZVYŠOK LHC GELNICA, MNÍŠEK NAD HNILCOM
376			O	376				100	MNÍŠEK N/ HNIL.	SL126 LC ZVYŠOK LHC GELNICA, MNÍŠEK NAD HNILCOM
377			H	377				100	MNÍŠEK N/ HNIL.	SL126 LC ZVYŠOK LHC GELNICA, MNÍŠEK NAD HNILCOM
378	1	O		378	1			100	MNÍŠEK N/ HNIL.	SL126 LC ZVYŠOK LHC GELNICA, MNÍŠEK NAD HNILCOM
378	2	O		378	2			100	MNÍŠEK N/ HNIL.	SL126 LC ZVYŠOK LHC GELNICA, MNÍŠEK NAD HNILCOM
379	1	O		379	1			100	MNÍŠEK N/ HNIL.	SL126 LC ZVYŠOK LHC GELNICA, MNÍŠEK NAD HNILCOM
379	2	O		379	2			100	MNÍŠEK N/ HNIL.	SL126 LC ZVYŠOK LHC GELNICA, MNÍŠEK NAD HNILCOM
380			O	380				100	MNÍŠEK N/ HNIL.	SL126 LC ZVYŠOK LHC GELNICA, MNÍŠEK NAD HNILCOM
381	1	H		381	1			100	MNÍŠEK N/ HNIL.	SL126 LC ZVYŠOK LHC GELNICA, MNÍŠEK NAD HNILCOM
381	2	H		381	1			5	MNÍŠEK N/ HNIL.	SL126 LC ZVYŠOK LHC GELNICA, MNÍŠEK NAD HNILCOM
381	2	H		381	2			95	MNÍŠEK N/ HNIL.	SL126 LC ZVYŠOK LHC GELNICA, MNÍŠEK NAD HNILCOM
382			H	382				100	MNÍŠEK N/ HNIL.	SL126 LC ZVYŠOK LHC GELNICA, MNÍŠEK NAD HNILCOM
383	1	H		383	1			100	MNÍŠEK N/ HNIL.	SL126 LC ZVYŠOK LHC GELNICA, MNÍŠEK NAD HNILCOM
383	2	H		383	1			20	MNÍŠEK N/ HNIL.	SL126 LC ZVYŠOK LHC GELNICA, MNÍŠEK NAD HNILCOM
383	2	H		383	2			80	MNÍŠEK N/ HNIL.	SL126 LC ZVYŠOK LHC GELNICA, MNÍŠEK NAD HNILCOM
383	3	H		383	1			55	MNÍŠEK N/ HNIL.	SL126 LC ZVYŠOK LHC GELNICA, MNÍŠEK NAD HNILCOM
383	3	H		383	3			45	MNÍŠEK N/ HNIL.	SL126 LC ZVYŠOK LHC GELNICA, MNÍŠEK NAD HNILCOM
384			O	383	1			5	MNÍŠEK N/ HNIL.	SL126 LC ZVYŠOK LHC GELNICA, MNÍŠEK NAD HNILCOM
384			O	384	A			55	MNÍŠEK N/ HNIL.	SL126 LC ZVYŠOK LHC GELNICA, MNÍŠEK NAD HNILCOM
384			O	384	B			40	MNÍŠEK N/ HNIL.	SL126 LC ZVYŠOK LHC GELNICA, MNÍŠEK NAD HNILCOM
385			H	385				100	MNÍŠEK N/ HNIL.	SL126 LC ZVYŠOK LHC GELNICA, MNÍŠEK NAD HNILCOM

Nová JPRL				Stará JPRL						
Dc	Čp	Ps	KL	Dc	Čp	Ps	OP	Časť	Starý LHC	Starý plán (kód, názov)
386		H		386				100	MNÍŠEK N/ HNIL.	SL126 LC ZVYŠOK LHC GELNICA, MNÍŠEK NAD HNILCOM
387	A	H		385				1	MNÍŠEK N/ HNIL.	SL126 LC ZVYŠOK LHC GELNICA, MNÍŠEK NAD HNILCOM
387	A	H		387 A				69	MNÍŠEK N/ HNIL.	SL126 LC ZVYŠOK LHC GELNICA, MNÍŠEK NAD HNILCOM
387	A	H		387 B				30	MNÍŠEK N/ HNIL.	SL126 LC ZVYŠOK LHC GELNICA, MNÍŠEK NAD HNILCOM
387	B	H		387 B				100	MNÍŠEK N/ HNIL.	SL126 LC ZVYŠOK LHC GELNICA, MNÍŠEK NAD HNILCOM
388	A	1	H	388 A				100	MNÍŠEK N/ HNIL.	SL126 LC ZVYŠOK LHC GELNICA, MNÍŠEK NAD HNILCOM
388	A	2	H	388 A				100	MNÍŠEK N/ HNIL.	SL126 LC ZVYŠOK LHC GELNICA, MNÍŠEK NAD HNILCOM
388	B	H		388 B				100	MNÍŠEK N/ HNIL.	SL126 LC ZVYŠOK LHC GELNICA, MNÍŠEK NAD HNILCOM
389		H		389				100	MNÍŠEK N/ HNIL.	SL126 LC ZVYŠOK LHC GELNICA, MNÍŠEK NAD HNILCOM
390		H		390				100	MNÍŠEK N/ HNIL.	SL126 LC ZVYŠOK LHC GELNICA, MNÍŠEK NAD HNILCOM
391		H		391				100	MNÍŠEK N/ HNIL.	SL126 LC ZVYŠOK LHC GELNICA, MNÍŠEK NAD HNILCOM
392	1	H		392	1			100	MNÍŠEK N/ HNIL.	SL126 LC ZVYŠOK LHC GELNICA, MNÍŠEK NAD HNILCOM
392	2	H		392	2			100	MNÍŠEK N/ HNIL.	SL126 LC ZVYŠOK LHC GELNICA, MNÍŠEK NAD HNILCOM
392	3	H		392	1			100	MNÍŠEK N/ HNIL.	SL126 LC ZVYŠOK LHC GELNICA, MNÍŠEK NAD HNILCOM
393	1	O		393	1			100	MNÍŠEK N/ HNIL.	SL126 LC ZVYŠOK LHC GELNICA, MNÍŠEK NAD HNILCOM
393	2	O		393	2			100	MNÍŠEK N/ HNIL.	SL126 LC ZVYŠOK LHC GELNICA, MNÍŠEK NAD HNILCOM
394		O		394				100	MNÍŠEK N/ HNIL.	SL126 LC ZVYŠOK LHC GELNICA, MNÍŠEK NAD HNILCOM
395		H		395				100	MNÍŠEK N/ HNIL.	SL126 LC ZVYŠOK LHC GELNICA, MNÍŠEK NAD HNILCOM
397		H		397				100	MNÍŠEK N/ HNIL.	SL126 LC ZVYŠOK LHC GELNICA, MNÍŠEK NAD HNILCOM
398		O		398				100	MNÍŠEK N/ HNIL.	SL126 LC ZVYŠOK LHC GELNICA, MNÍŠEK NAD HNILCOM
399		H		399				100	MNÍŠEK N/ HNIL.	SL126 LC ZVYŠOK LHC GELNICA, MNÍŠEK NAD HNILCOM
400		O		400				100	MNÍŠEK N/ HNIL.	SL126 LC ZVYŠOK LHC GELNICA, MNÍŠEK NAD HNILCOM
402		O		402				100	MNÍŠEK N/ HNIL.	SL126 LC ZVYŠOK LHC GELNICA, MNÍŠEK NAD HNILCOM
403		O		403				100	MNÍŠEK N/ HNIL.	SL126 LC ZVYŠOK LHC GELNICA, MNÍŠEK NAD HNILCOM
404	A	H		404 A				100	MNÍŠEK N/ HNIL.	SL126 LC ZVYŠOK LHC GELNICA, MNÍŠEK NAD HNILCOM
404	B	H		404 B				100	MNÍŠEK N/ HNIL.	SL126 LC ZVYŠOK LHC GELNICA, MNÍŠEK NAD HNILCOM
405		O		405				100	MNÍŠEK N/ HNIL.	SL126 LC ZVYŠOK LHC GELNICA, MNÍŠEK NAD HNILCOM
612		H		612				100	MNÍŠEK N/ HNIL.	SL126 LC ZVYŠOK LHC GELNICA, MNÍŠEK NAD HNILCOM
643	1	O		643	1			100	MNÍŠEK N/ HNIL.	SL126 LC ZVYŠOK LHC GELNICA, MNÍŠEK NAD HNILCOM
643	2	O		643	2			100	MNÍŠEK N/ HNIL.	SL126 LC ZVYŠOK LHC GELNICA, MNÍŠEK NAD HNILCOM
644		O		644				100	MNÍŠEK N/ HNIL.	SL126 LC ZVYŠOK LHC GELNICA, MNÍŠEK NAD HNILCOM
645	1	H		645	1			100	MNÍŠEK N/ HNIL.	SL126 LC ZVYŠOK LHC GELNICA, MNÍŠEK NAD HNILCOM



Nová JPRL				Stará JPRL							
Dc	Čp	Ps	KL	Dc	Čp	Ps	OP	Časť	Starý LHC	Starý plán (kód, názov)	
645	2	H		645	1			62	MNÍŠEK N/ HNIL.	SL126	LC ZVYŠOK LHC GELNICA, MNÍŠEK NAD HNILCOM
645	2	H		645	2			38	MNÍŠEK N/ HNIL.	SL126	LC ZVYŠOK LHC GELNICA, MNÍŠEK NAD HNILCOM
646		O		646				100	MNÍŠEK N/ HNIL.	SL126	LC ZVYŠOK LHC GELNICA, MNÍŠEK NAD HNILCOM
647	1	H		647				100	MNÍŠEK N/ HNIL.	SL126	LC ZVYŠOK LHC GELNICA, MNÍŠEK NAD HNILCOM
647	2	H		647				100	MNÍŠEK N/ HNIL.	SL126	LC ZVYŠOK LHC GELNICA, MNÍŠEK NAD HNILCOM
648		H		648				100	MNÍŠEK N/ HNIL.	SL126	LC ZVYŠOK LHC GELNICA, MNÍŠEK NAD HNILCOM
649		O		649				100	MNÍŠEK N/ HNIL.	SL126	LC ZVYŠOK LHC GELNICA, MNÍŠEK NAD HNILCOM
660		H		660				100	MNÍŠEK N/ HNIL.	SL126	LC ZVYŠOK LHC GELNICA, MNÍŠEK NAD HNILCOM
661		O		661				100	MNÍŠEK N/ HNIL.	SL126	LC ZVYŠOK LHC GELNICA, MNÍŠEK NAD HNILCOM
662		O		662				100	MNÍŠEK N/ HNIL.	SL126	LC ZVYŠOK LHC GELNICA, MNÍŠEK NAD HNILCOM
663		O		663				100	MNÍŠEK N/ HNIL.	SL126	LC ZVYŠOK LHC GELNICA, MNÍŠEK NAD HNILCOM
664		O		664				100	MNÍŠEK N/ HNIL.	SL126	LC ZVYŠOK LHC GELNICA, MNÍŠEK NAD HNILCOM
665		H		665				100	MNÍŠEK N/ HNIL.	SL126	LC ZVYŠOK LHC GELNICA, MNÍŠEK NAD HNILCOM
666		O		666				100	MNÍŠEK N/ HNIL.	SL126	LC ZVYŠOK LHC GELNICA, MNÍŠEK NAD HNILCOM
667	A	O		667	A			100	MNÍŠEK N/ HNIL.	SL126	LC ZVYŠOK LHC GELNICA, MNÍŠEK NAD HNILCOM
667	B	O		667	B			100	MNÍŠEK N/ HNIL.	SL126	LC ZVYŠOK LHC GELNICA, MNÍŠEK NAD HNILCOM
668	A	O		668	A			100	MNÍŠEK N/ HNIL.	SL126	LC ZVYŠOK LHC GELNICA, MNÍŠEK NAD HNILCOM
668	B	O		668	B			100	MNÍŠEK N/ HNIL.	SL126	LC ZVYŠOK LHC GELNICA, MNÍŠEK NAD HNILCOM
685		O		685				100	MNÍŠEK N/ HNIL.	SL126	LC ZVYŠOK LHC GELNICA, MNÍŠEK NAD HNILCOM
686		O		686				100	MNÍŠEK N/ HNIL.	SL126	LC ZVYŠOK LHC GELNICA, MNÍŠEK NAD HNILCOM