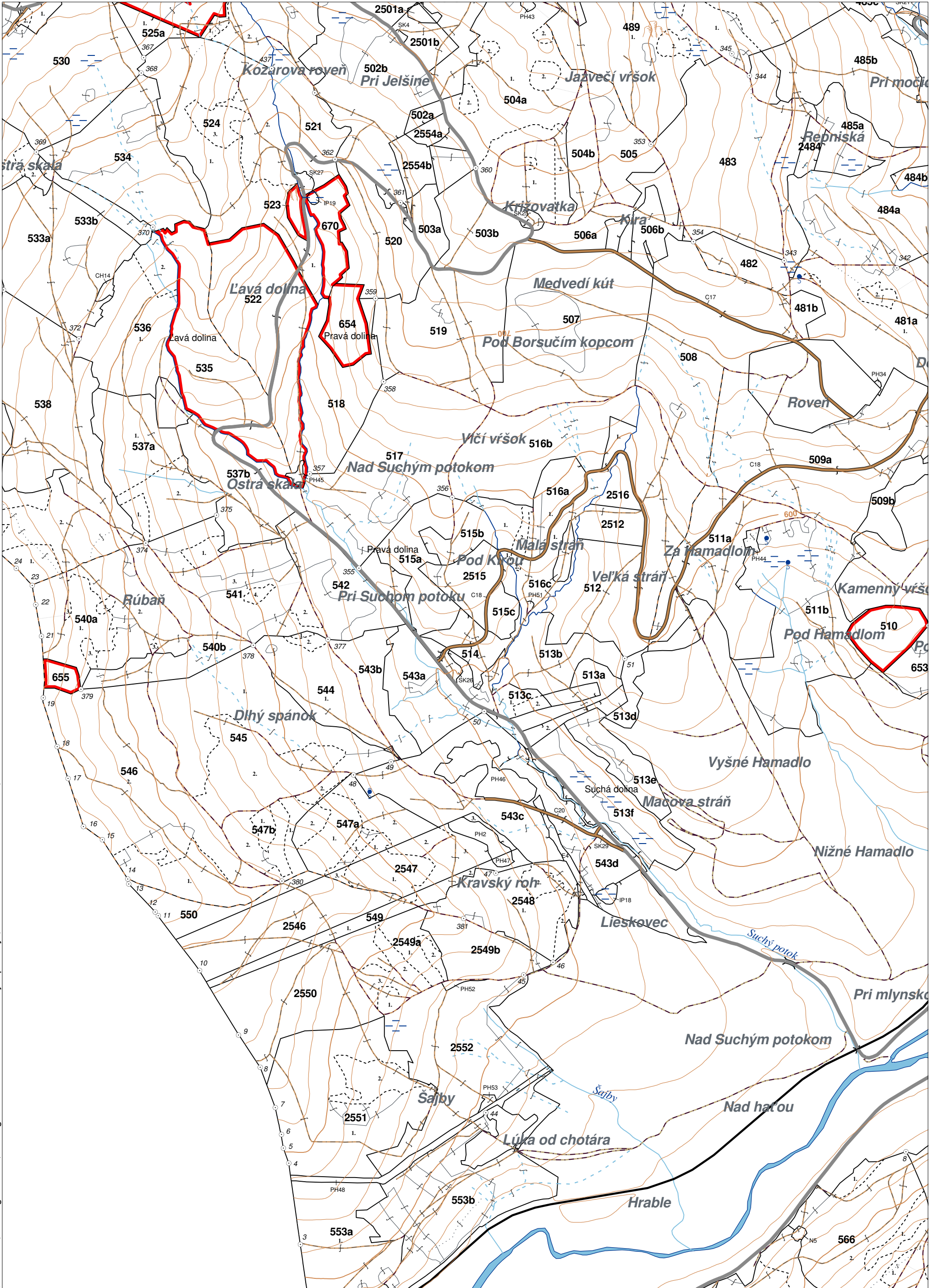


OBRYSOVÁ MAPA
LC Mníšek nad Hnilcom
Obhospodarovateľ: Steiner Ladislav, Ing.



„ZBGIS @ Úrad geodézie, kartografie a katastra Slovenskej republiky“, č. GKÚ: 109-102-2657/2016, 2017

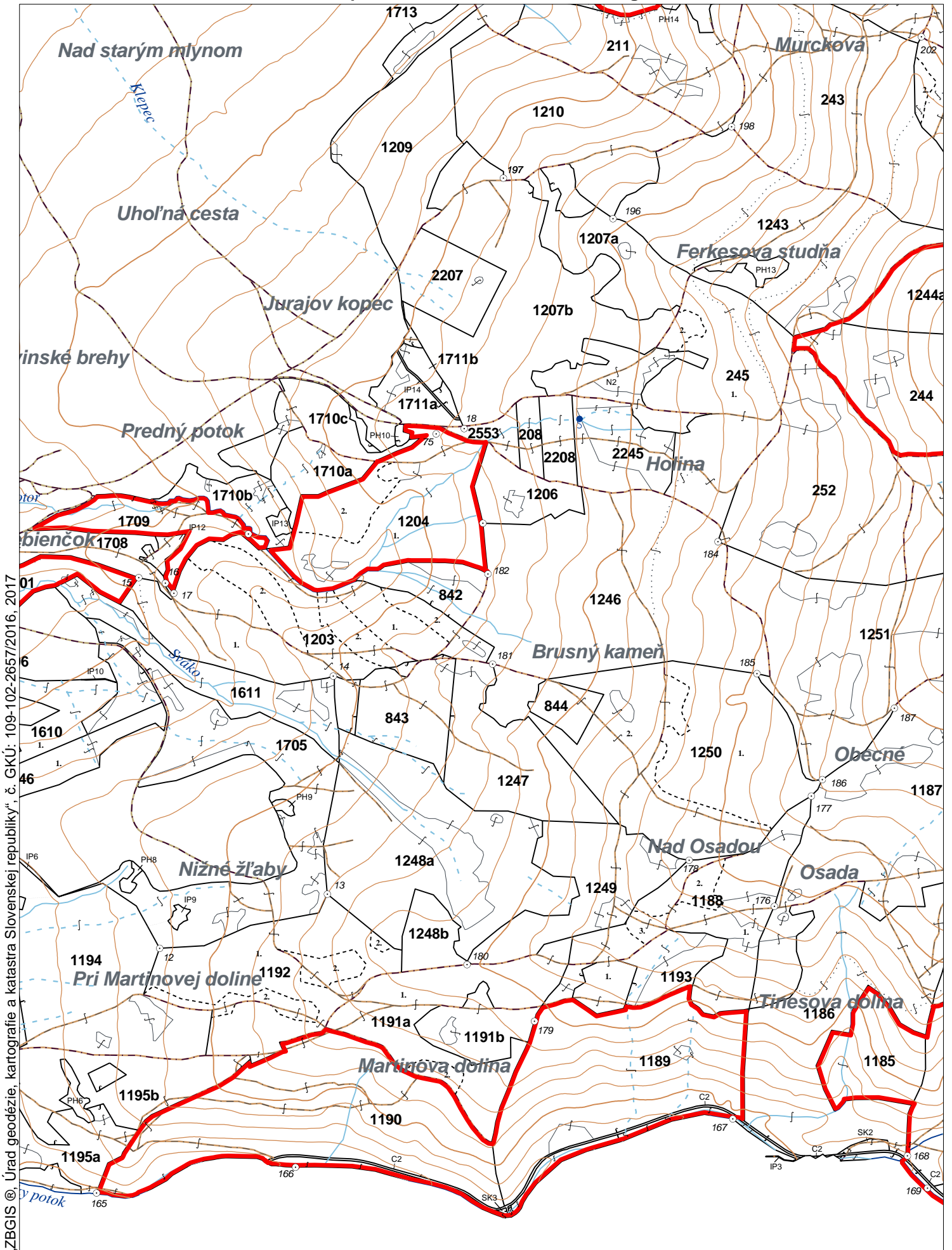


stav k 1.1.2024

1 : 10 000

Vyhotovil: EuroForest s.r.o., Zvolen

OBRYSOVÁ MAPA
LC Mníšek nad Hnilcom
Obhospodarovateľ: Steiner Ladislav, Ing.



ZBGIS ©, Úrad geodézie, kartografie a katastra Slovenskej republiky, č. GKÚ: 109-102-2657/2016, 2017

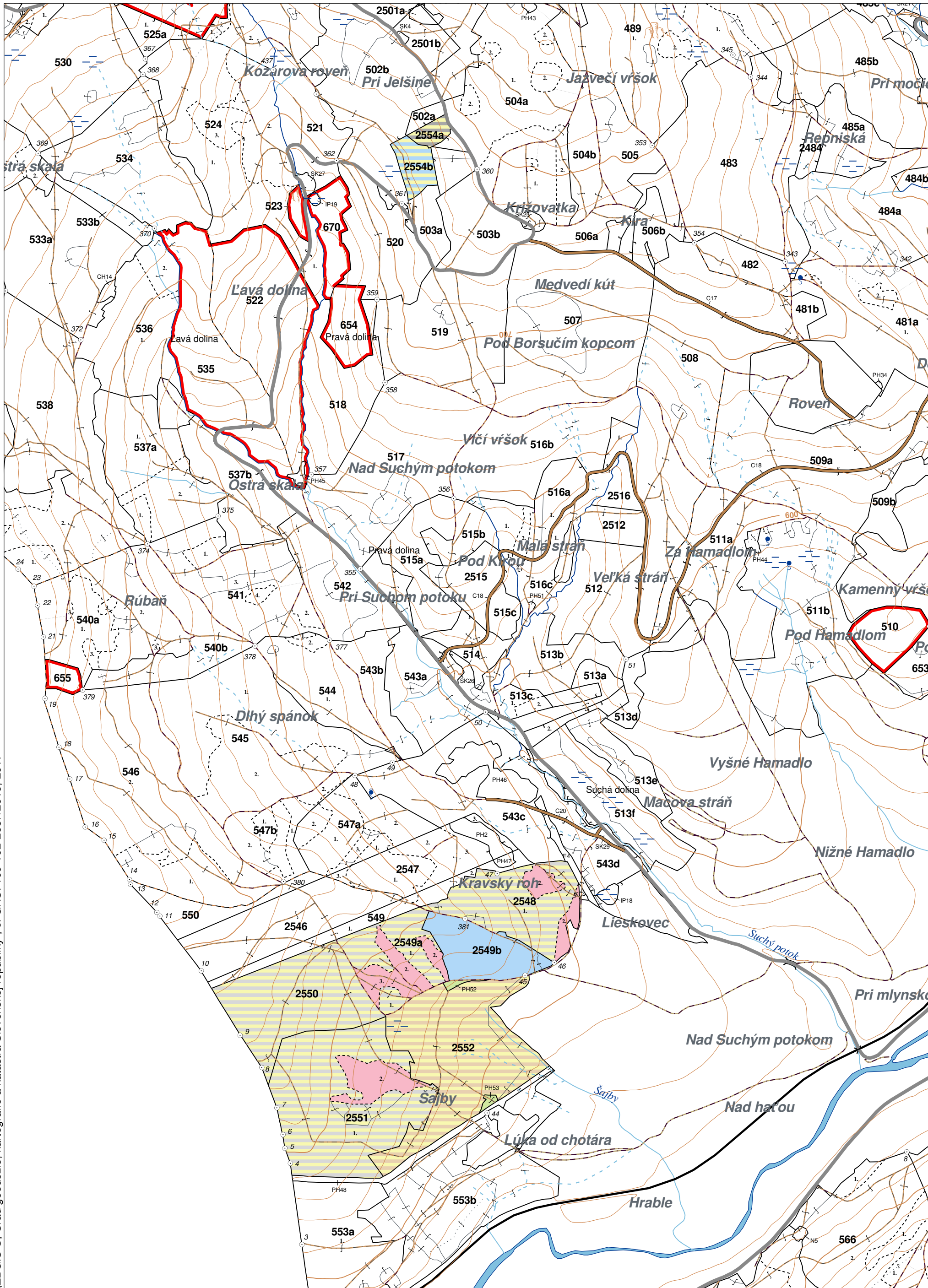


stav k 1.1.2024

1 : 10 000

Vyhotovil: SLS, a.s., Banská Bystrica

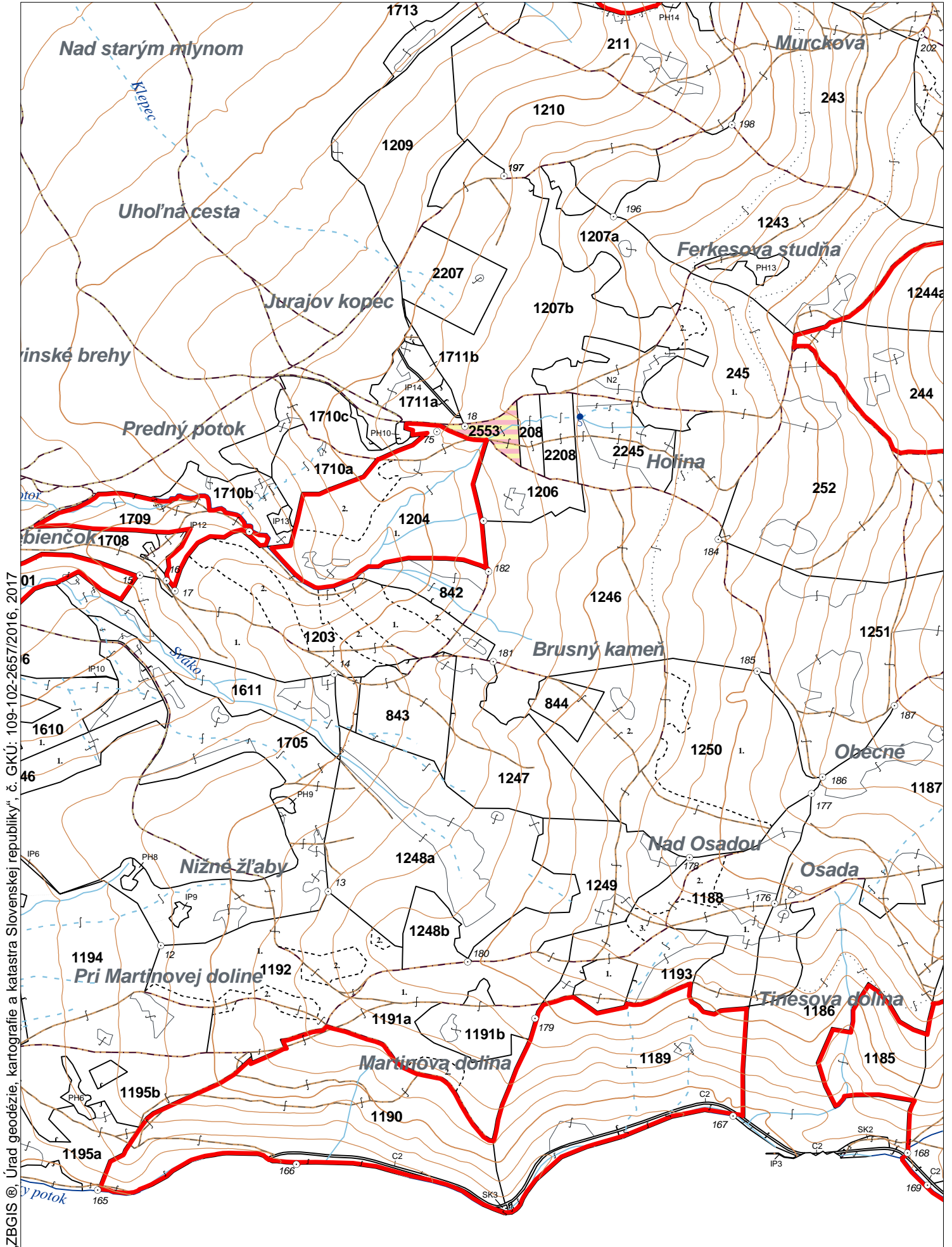
PORASTOVÁ MAPA
LC Mníšek nad Hnilcom
Obhospodarovateľ: Steiner Ladislav, Ing.



„ZBGIS @ Úrad geodézie, kartografie a katastra Slovenskej republiky“, č. GKÚ: 109-102-2657/2016, 2017



PORASTOVÁ MAPA
LC Mníšek nad Hnilcom
Obhospodarovateľ: Steiner Ladislav, Ing.



ZBGIS ©, Úrad geodézie, kartografie a katastra Slovenskej republiky, č. GKÚ: 109-102-2657/2016, 2017



stav k 1.1.2024

1 : 10 000

Vyhotovil: SLS, a.s., Banská Bystrica

LHC: MNÍŠEK N/HNIL.

LC: Mníšek nad Hnilcom

Platnosť PSL: 2024-2033

Obhospodarovateľ: Steiner Ladislav, Ing.

PV1 **Porovnávací výkaz nového a starého označenia**

Nová JPRL				Stará JPRL							
Dc	Čp	Ps	KL	Dc	Čp	Ps	OP	Časť	Starý LHC	Starý plán (kód, názov)	
2548	1	H		548	1			72	MNÍŠEK N/HNIL.	SL127	LC MNÍŠEK NAD HNILCOM
2548	1	H		8003				28	MNÍŠEK N/HNIL.	SL127	LC MNÍŠEK NAD HNILCOM
2548	2	H		Z KN				43	MNÍŠEK N/HNIL.		
2548	2	H		548	2			50	MNÍŠEK N/HNIL.	SL127	LC MNÍŠEK NAD HNILCOM
2548	2	H		8003	2			7	MNÍŠEK N/HNIL.	SL127	LC MNÍŠEK NAD HNILCOM
2549	A	1	H	1549	A			3	MNÍŠEK N/HNIL.	SL127	LC MNÍŠEK NAD HNILCOM
2549	A	1	H	8004	1			97	MNÍŠEK N/HNIL.	SL127	LC MNÍŠEK NAD HNILCOM
2549	A	2	H	1549	B			15	MNÍŠEK N/HNIL.	SL127	LC MNÍŠEK NAD HNILCOM
2549	A	2	H	8004	2			85	MNÍŠEK N/HNIL.	SL127	LC MNÍŠEK NAD HNILCOM
2549	A	3	H	8004	3			100	MNÍŠEK N/HNIL.	SL127	LC MNÍŠEK NAD HNILCOM
2549	B		H	549	B			50	MNÍŠEK N/HNIL.	SL127	LC MNÍŠEK NAD HNILCOM
2549	B		H	1549	A			50	MNÍŠEK N/HNIL.	SL127	LC MNÍŠEK NAD HNILCOM
2550			H	8005	A			20	MNÍŠEK N/HNIL.	SL127	LC MNÍŠEK NAD HNILCOM
2550			H	8005	B			80	MNÍŠEK N/HNIL.	SL127	LC MNÍŠEK NAD HNILCOM
2551	1	H		551	1			100	MNÍŠEK N/HNIL.	SL127	LC MNÍŠEK NAD HNILCOM
2551	2	H		551	2			100	MNÍŠEK N/HNIL.	SL127	LC MNÍŠEK NAD HNILCOM
2552			H	Z KN				11	MNÍŠEK N/HNIL.		
2552			H	552				82	MNÍŠEK N/HNIL.	SL127	LC MNÍŠEK NAD HNILCOM
2552			H	1549	A			2	MNÍŠEK N/HNIL.	SL127	LC MNÍŠEK NAD HNILCOM
2552			H	1552				5	MNÍŠEK N/HNIL.	SL127	LC MNÍŠEK NAD HNILCOM
2553			H	8001	1			3	MNÍŠEK N/HNIL.	SL127	LC MNÍŠEK NAD HNILCOM
2553			H	8001	2			97	MNÍŠEK N/HNIL.	SL127	LC MNÍŠEK NAD HNILCOM
2554	A		H	8002	A			100	MNÍŠEK N/HNIL.	SL127	LC MNÍŠEK NAD HNILCOM
2554	B		H	8002	B			100	MNÍŠEK N/HNIL.	SL127	LC MNÍŠEK NAD HNILCOM