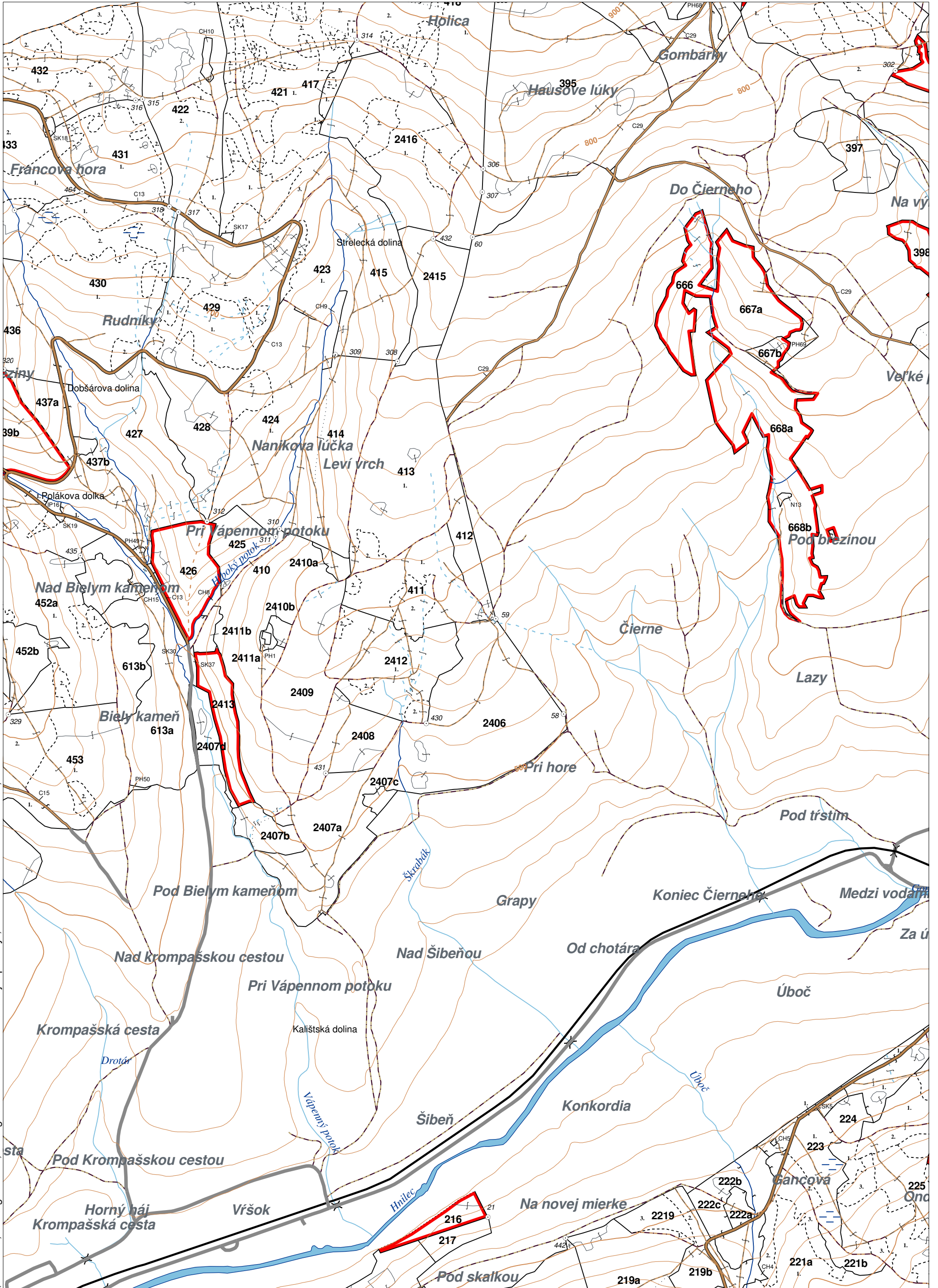


**OBRYSOVÁ MAPA**  
LC Mníšek nad Hnilcom  
Obhospodarovateľ: Poľnohospodárske družstvo Helcmanovce



ZBGIS © Úrad geodézie, kartografie a katastra Slovenskej republiky, č. GKÚ: 109-102-2657/2016, 2017

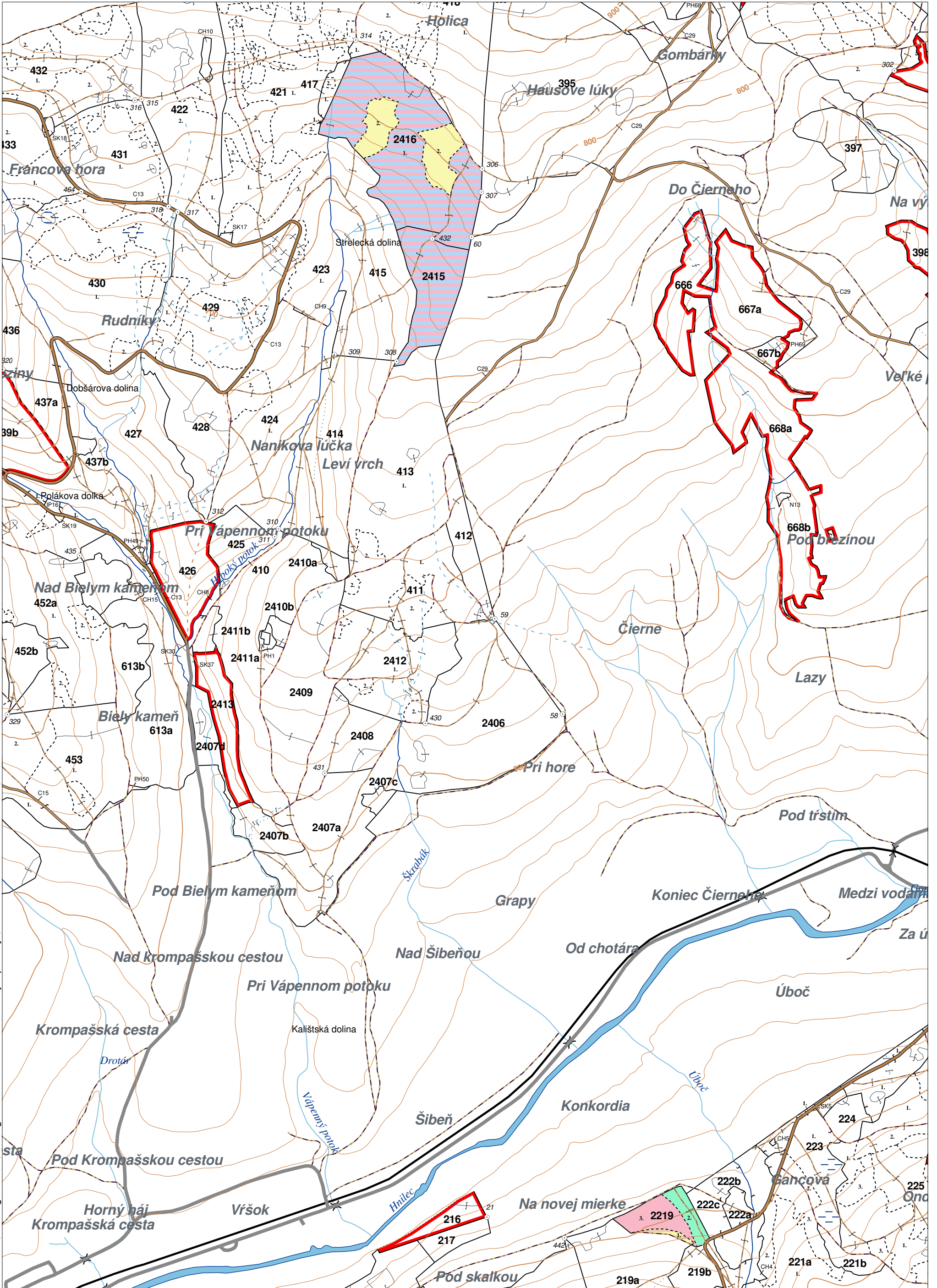


stav k 1.1.2024

1 : 10 000

Vyhotovil: EuroForest s.r.o., Zvolen

**PORASTOVÁ MAPA**  
LC Mníšek nad Hnilcom  
Obhospodarovateľ: Poľnohospodárske družstvo Helcmanovce



ZBGIS @ Úrad geodézie, kartografie a katastra Slovenskej republiky, č. GKÚ: 109-102-2657/2016, 2017



stav k 1.1.2024

1 : 10 000

Vyhotovil: EuroForest s.r.o., Zvolen

LHC: MNÍŠEK N/HNIL.

LC: Mníšek nad Hnilcom

Platnosť PSL: 2024-2033

Obhospodarovateľ: PD Helcmanovce

PV1 **Porovnávací výkaz nového a starého označenia**

Nová JPRL				Stará JPRL							
Dc	Čp	Ps	KL	Dc	Čp	Ps	OP	Časť	Starý LHC	Starý plán (kód, názov)	
2219	1	H		8027	1			100	MNÍŠEK N/HNIL.	SL127	LC MNÍŠEK NAD HNILCOM
2219	2	H		8027	2			55	MNÍŠEK N/HNIL.	SL127	LC MNÍŠEK NAD HNILCOM
2219	2	H		8027	3			45	MNÍŠEK N/HNIL.	SL127	LC MNÍŠEK NAD HNILCOM
2219	3	H		z KN				6	MNÍŠEK N/HNIL.		
2219	3	H		8027	3			94	MNÍŠEK N/HNIL.	SL127	LC MNÍŠEK NAD HNILCOM
2415		H		8028	1			100	MNÍŠEK N/HNIL.	SL127	LC MNÍŠEK NAD HNILCOM
2416	1	H		8029	1			60	MNÍŠEK N/HNIL.	SL127	LC MNÍŠEK NAD HNILCOM
2416	1	H		8029	2			25	MNÍŠEK N/HNIL.	SL127	LC MNÍŠEK NAD HNILCOM
2416	1	H		8030	1			13	MNÍŠEK N/HNIL.	SL127	LC MNÍŠEK NAD HNILCOM
2416	1	H		8030	2			2	MNÍŠEK N/HNIL.	SL127	LC MNÍŠEK NAD HNILCOM
2416	2	H		8029	3			60	MNÍŠEK N/HNIL.	SL127	LC MNÍŠEK NAD HNILCOM
2416	2	H		8029	4			32	MNÍŠEK N/HNIL.	SL127	LC MNÍŠEK NAD HNILCOM
2416	2	H		8030	2			8	MNÍŠEK N/HNIL.	SL127	LC MNÍŠEK NAD HNILCOM