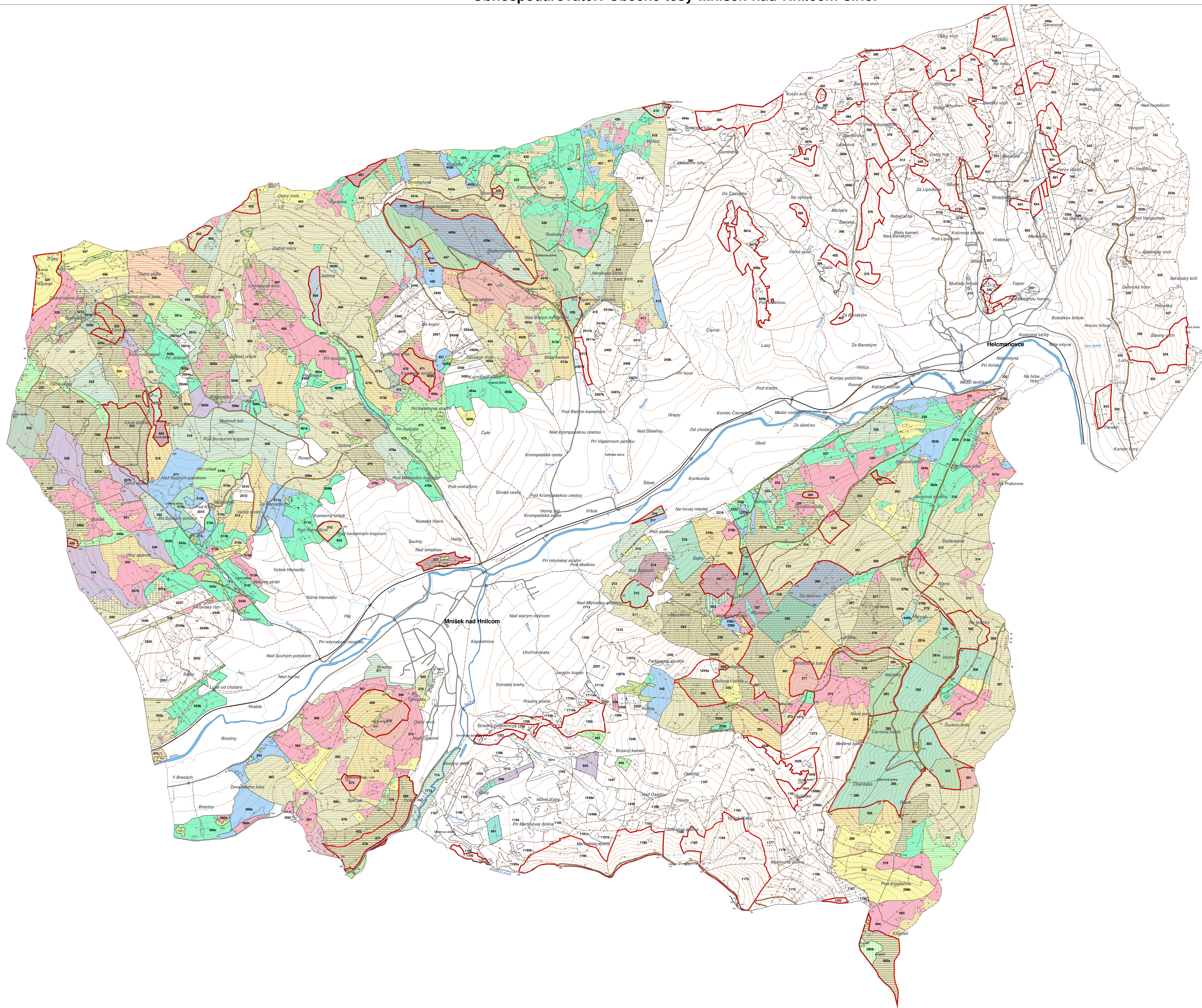


OBRYSOVÁ MAPA
LC Mníšek nad Hnilcom
Obhospodarovateľ: Obecné lesy Mníšek nad Hnilcom s.r.o.



PORASTOVÁ MAPA
LC Mníšek nad Hnilcom
Obhospodarovateľ: Obecné lesy Mníšek nad Hnilcom s.r.o.



ZBGIS @ Úrad geodézie, kartografie a katastra Slovenskej republiky, č. GkÚ: 109-102-2657/2016, 2017

LHC: GELNICA , MNÍŠEK N/HNIL.

LC: Mníšek nad Hnilcom

Platnosť PSL: 2024-2033

Obhospodarovateľ: OL Mníšek nad Hnilcom

PV1 **Porovnávací výkaz nového a starého označenia**

Nová JPRL				Stará JPRL						
Dc	Čp	Ps	KL	Dc	Čp	Ps	OP	Časť	Starý LHC	Starý plán (kód, názov)
205			O	205				100	MNÍŠEK N/HNIL.	SL127 LC MNÍŠEK NAD HNILCOM
208			H	207		B		4	MNÍŠEK N/HNIL.	SL127 LC MNÍŠEK NAD HNILCOM
208			H	208				57	MNÍŠEK N/HNIL.	SL127 LC MNÍŠEK NAD HNILCOM
208			H	245		B		39	MNÍŠEK N/HNIL.	SL127 LC MNÍŠEK NAD HNILCOM
211			H	211				100	MNÍŠEK N/HNIL.	SL127 LC MNÍŠEK NAD HNILCOM
212			O	212				100	MNÍŠEK N/HNIL.	SL127 LC MNÍŠEK NAD HNILCOM
213			H	213				100	MNÍŠEK N/HNIL.	SL127 LC MNÍŠEK NAD HNILCOM
214	1		H	214				100	MNÍŠEK N/HNIL.	SL127 LC MNÍŠEK NAD HNILCOM
214	2		H	214				100	MNÍŠEK N/HNIL.	SL127 LC MNÍŠEK NAD HNILCOM
215	1		H					19	MNÍŠEK N/HNIL.	
				z KN						
215	1		H	215		1		81	MNÍŠEK N/HNIL.	SL127 LC MNÍŠEK NAD HNILCOM
215	2		H	215		2		100	MNÍŠEK N/HNIL.	SL127 LC MNÍŠEK NAD HNILCOM
216			O	216				100	MNÍŠEK N/HNIL.	SL127 LC MNÍŠEK NAD HNILCOM
217			H	217				100	MNÍŠEK N/HNIL.	SL127 LC MNÍŠEK NAD HNILCOM
218			H	218				100	MNÍŠEK N/HNIL.	SL127 LC MNÍŠEK NAD HNILCOM
219	A		H	219		A		100	MNÍŠEK N/HNIL.	SL127 LC MNÍŠEK NAD HNILCOM
219	B		H	219		B		100	MNÍŠEK N/HNIL.	SL127 LC MNÍŠEK NAD HNILCOM
220			H	220				100	MNÍŠEK N/HNIL.	SL127 LC MNÍŠEK NAD HNILCOM
221	A	1	H	221		A	1	98	MNÍŠEK N/HNIL.	SL127 LC MNÍŠEK NAD HNILCOM
221	A	1	H	221		A	3	2	MNÍŠEK N/HNIL.	SL127 LC MNÍŠEK NAD HNILCOM
221	A	2	H	221		A	2	100	MNÍŠEK N/HNIL.	SL127 LC MNÍŠEK NAD HNILCOM
221	A	3	H	221		A	3	100	MNÍŠEK N/HNIL.	SL127 LC MNÍŠEK NAD HNILCOM
221	B		H	221		B		100	MNÍŠEK N/HNIL.	SL127 LC MNÍŠEK NAD HNILCOM
222	A		H	222		A		100	MNÍŠEK N/HNIL.	SL127 LC MNÍŠEK NAD HNILCOM
222	B		H	222		B		100	MNÍŠEK N/HNIL.	SL127 LC MNÍŠEK NAD HNILCOM
222	C		H	222		A		27	MNÍŠEK N/HNIL.	SL127 LC MNÍŠEK NAD HNILCOM
222	C		H	222		C		73	MNÍŠEK N/HNIL.	SL127 LC MNÍŠEK NAD HNILCOM
223	1		H	223		1		97	MNÍŠEK N/HNIL.	SL127 LC MNÍŠEK NAD HNILCOM
223	1		H	224				3	MNÍŠEK N/HNIL.	SL127 LC MNÍŠEK NAD HNILCOM
223	2		H	223		2		100	MNÍŠEK N/HNIL.	SL127 LC MNÍŠEK NAD HNILCOM
224			H	3				100	MNÍŠEK N/HNIL.	SL127 LC MNÍŠEK NAD HNILCOM
225	1		H	225		1		87	MNÍŠEK N/HNIL.	SL127 LC MNÍŠEK NAD HNILCOM
225	1		H	225		4		13	MNÍŠEK N/HNIL.	SL127 LC MNÍŠEK NAD HNILCOM
225	2		H	225		2		100	MNÍŠEK N/HNIL.	SL127 LC MNÍŠEK NAD HNILCOM
225	3		H	225		3		100	MNÍŠEK N/HNIL.	SL127 LC MNÍŠEK NAD HNILCOM
225	4		H	225		1		4	MNÍŠEK N/HNIL.	SL127 LC MNÍŠEK NAD HNILCOM
225	4		H	225		4		96	MNÍŠEK N/HNIL.	SL127 LC MNÍŠEK NAD HNILCOM
226	1		H	226		1		78	MNÍŠEK N/HNIL.	SL127 LC MNÍŠEK NAD HNILCOM
226	1		H	226		2		22	MNÍŠEK N/HNIL.	SL127 LC MNÍŠEK NAD HNILCOM
226	2		H	226		2		92	MNÍŠEK N/HNIL.	SL127 LC MNÍŠEK NAD HNILCOM
226	2		H	226		3		8	MNÍŠEK N/HNIL.	SL127 LC MNÍŠEK NAD HNILCOM
226	3		H	226		1		7	MNÍŠEK N/HNIL.	SL127 LC MNÍŠEK NAD HNILCOM
226	3		H	226		3		93	MNÍŠEK N/HNIL.	SL127 LC MNÍŠEK NAD HNILCOM
227	1		H	227		1		100	MNÍŠEK N/HNIL.	SL127 LC MNÍŠEK NAD HNILCOM
227	2		H	227		2		33	MNÍŠEK N/HNIL.	SL127 LC MNÍŠEK NAD HNILCOM
227	2		H	227		3		65	MNÍŠEK N/HNIL.	SL127 LC MNÍŠEK NAD HNILCOM
227	2		H	227		4		2	MNÍŠEK N/HNIL.	SL127 LC MNÍŠEK NAD HNILCOM

Nová JPRL				Stará JPRL						
Dc	Čp	Ps	KL	Dc	Čp	Ps	OP	Čast'	Starý LHC	Starý plán (kód, názov)
227	3	H		227	4			100	MNÍŠEK N/HNIL.	SL127 LC MNÍŠEK NAD HNILCOM
228	1	H		008	3			38	MNÍŠEK N/HNIL.	SL127 LC MNÍŠEK NAD HNILCOM
228	1	H		228	1			41	MNÍŠEK N/HNIL.	SL127 LC MNÍŠEK NAD HNILCOM
228	1	H		228	2			21	MNÍŠEK N/HNIL.	SL127 LC MNÍŠEK NAD HNILCOM
228	2	H		228	1			10	MNÍŠEK N/HNIL.	SL127 LC MNÍŠEK NAD HNILCOM
228	2	H		228	3			90	MNÍŠEK N/HNIL.	SL127 LC MNÍŠEK NAD HNILCOM
228	3	H					4	100	MNÍŠEK N/HNIL.	SL127 LC MNÍŠEK NAD HNILCOM
229	1	H		229	1			99	MNÍŠEK N/HNIL.	SL127 LC MNÍŠEK NAD HNILCOM
229	1	H		229	2			1	MNÍŠEK N/HNIL.	SL127 LC MNÍŠEK NAD HNILCOM
229	2	H		229	2			100	MNÍŠEK N/HNIL.	SL127 LC MNÍŠEK NAD HNILCOM
230	1	H		230	1			100	MNÍŠEK N/HNIL.	SL127 LC MNÍŠEK NAD HNILCOM
230	2	H		230	2			87	MNÍŠEK N/HNIL.	SL127 LC MNÍŠEK NAD HNILCOM
230	2	H		230	4			13	MNÍŠEK N/HNIL.	SL127 LC MNÍŠEK NAD HNILCOM
230	3	H		230	3			100	MNÍŠEK N/HNIL.	SL127 LC MNÍŠEK NAD HNILCOM
230	4	H		230	2			1	MNÍŠEK N/HNIL.	SL127 LC MNÍŠEK NAD HNILCOM
231		H		231				100	MNÍŠEK N/HNIL.	SL127 LC MNÍŠEK NAD HNILCOM
233	1	H		233	1			98	MNÍŠEK N/HNIL.	SL127 LC MNÍŠEK NAD HNILCOM
233	1	H		233	2			100	MNÍŠEK N/HNIL.	SL127 LC MNÍŠEK NAD HNILCOM
233	2	H		233	1			19	MNÍŠEK N/HNIL.	SL127 LC MNÍŠEK NAD HNILCOM
233	2	H		233	2			81	MNÍŠEK N/HNIL.	SL127 LC MNÍŠEK NAD HNILCOM
234	1	H		234				100	MNÍŠEK N/HNIL.	SL127 LC MNÍŠEK NAD HNILCOM
234	2	H		234				89	MNÍŠEK N/HNIL.	SL127 LC MNÍŠEK NAD HNILCOM
234	2	H		235				11	MNÍŠEK N/HNIL.	SL127 LC MNÍŠEK NAD HNILCOM
235		H		234				1	MNÍŠEK N/HNIL.	SL127 LC MNÍŠEK NAD HNILCOM
235		H		235				99	MNÍŠEK N/HNIL.	SL127 LC MNÍŠEK NAD HNILCOM
236		O		235				7	MNÍŠEK N/HNIL.	SL127 LC MNÍŠEK NAD HNILCOM
236		O		236				93	MNÍŠEK N/HNIL.	SL127 LC MNÍŠEK NAD HNILCOM
237	1	O					9	1	MNÍŠEK N/HNIL.	SL127 LC MNÍŠEK NAD HNILCOM
237	1	O		237	1			99	MNÍŠEK N/HNIL.	SL127 LC MNÍŠEK NAD HNILCOM
237	2	O		237	2			100	MNÍŠEK N/HNIL.	SL127 LC MNÍŠEK NAD HNILCOM
238 A	1	H		238 A	1			100	MNÍŠEK N/HNIL.	SL127 LC MNÍŠEK NAD HNILCOM
238 A	2	H		238 A	3			100	MNÍŠEK N/HNIL.	SL127 LC MNÍŠEK NAD HNILCOM
238 A	3	H		238 A	4			100	MNÍŠEK N/HNIL.	SL127 LC MNÍŠEK NAD HNILCOM
238 B		H		238 A	2			60	MNÍŠEK N/HNIL.	SL127 LC MNÍŠEK NAD HNILCOM
238 B		H		238 B				40	MNÍŠEK N/HNIL.	SL127 LC MNÍŠEK NAD HNILCOM
239	1	H		239				100	MNÍŠEK N/HNIL.	SL127 LC MNÍŠEK NAD HNILCOM
239	2	H		239				100	MNÍŠEK N/HNIL.	SL127 LC MNÍŠEK NAD HNILCOM
240		O		240				100	MNÍŠEK N/HNIL.	SL127 LC MNÍŠEK NAD HNILCOM
241		O		241				100	MNÍŠEK N/HNIL.	SL127 LC MNÍŠEK NAD HNILCOM
242		H		242				100	MNÍŠEK N/HNIL.	SL127 LC MNÍŠEK NAD HNILCOM
243		H		243				100	MNÍŠEK N/HNIL.	SL127 LC MNÍŠEK NAD HNILCOM
244		O		253 A				100	MNÍŠEK N/HNIL.	SL127 LC MNÍŠEK NAD HNILCOM
245	1	H		245 A	1			100	MNÍŠEK N/HNIL.	SL127 LC MNÍŠEK NAD HNILCOM
245	2	H		245 A	2			100	MNÍŠEK N/HNIL.	SL127 LC MNÍŠEK NAD HNILCOM
252		H		252				100	MNÍŠEK N/HNIL.	SL127 LC MNÍŠEK NAD HNILCOM
253 A		H		253 A				100	MNÍŠEK N/HNIL.	SL127 LC MNÍŠEK NAD HNILCOM
253 B		H		253 B				100	MNÍŠEK N/HNIL.	SL127 LC MNÍŠEK NAD HNILCOM
254		H		254				100	MNÍŠEK N/HNIL.	SL127 LC MNÍŠEK NAD HNILCOM
255	1	H		255	1			100	MNÍŠEK N/HNIL.	SL127 LC MNÍŠEK NAD HNILCOM
255	2	H		255	1			50	MNÍŠEK N/HNIL.	SL127 LC MNÍŠEK NAD HNILCOM
255	2	H		255	2			50	MNÍŠEK N/HNIL.	SL127 LC MNÍŠEK NAD HNILCOM
256	1	H		256	1			100	MNÍŠEK N/HNIL.	SL127 LC MNÍŠEK NAD HNILCOM
256	2	H		256	2			100	MNÍŠEK N/HNIL.	SL127 LC MNÍŠEK NAD HNILCOM
257		H		257				100	MNÍŠEK N/HNIL.	SL127 LC MNÍŠEK NAD HNILCOM
258		O		258				98	MNÍŠEK N/HNIL.	SL127 LC MNÍŠEK NAD HNILCOM
258		O		637				2	MNÍŠEK N/HNIL.	SL127 LC MNÍŠEK NAD HNILCOM

Nová JPRL				Stará JPRL						
Dc	Čp	Ps	KL	Dc	Čp	Ps	OP	Čast'	Starý LHC	Starý plán (kód, názov)
259		O		259				100	MNÍŠEK N/HNIL.	SL127 LC MNÍŠEK NAD HNILCOM
260		O		260				100	MNÍŠEK N/HNIL.	SL127 LC MNÍŠEK NAD HNILCOM
261		H		261				100	MNÍŠEK N/HNIL.	SL127 LC MNÍŠEK NAD HNILCOM
262	1	H		262	1			97	MNÍŠEK N/HNIL.	SL127 LC MNÍŠEK NAD HNILCOM
262	1	H		262	3			1	MNÍŠEK N/HNIL.	SL127 LC MNÍŠEK NAD HNILCOM
262	1	H		265	1			2	MNÍŠEK N/HNIL.	SL127 LC MNÍŠEK NAD HNILCOM
262	2	H		262	2			100	MNÍŠEK N/HNIL.	SL127 LC MNÍŠEK NAD HNILCOM
262	3	H		262	1			7	MNÍŠEK N/HNIL.	SL127 LC MNÍŠEK NAD HNILCOM
262	3	H		262	3			93	MNÍŠEK N/HNIL.	SL127 LC MNÍŠEK NAD HNILCOM
262	3	H		262	3			100	MNÍŠEK N/HNIL.	SL127 LC MNÍŠEK NAD HNILCOM
263	A		H	263	A			97	MNÍŠEK N/HNIL.	SL127 LC MNÍŠEK NAD HNILCOM
263	B	1	H	263	B			98	MNÍŠEK N/HNIL.	SL127 LC MNÍŠEK NAD HNILCOM
263	B	1	H	263	B			100	MNÍŠEK N/HNIL.	SL127 LC MNÍŠEK NAD HNILCOM
263	B	2	H	263	B			60	MNÍŠEK N/HNIL.	SL127 LC MNÍŠEK NAD HNILCOM
264	A		H	264	A			100	MNÍŠEK N/HNIL.	SL127 LC MNÍŠEK NAD HNILCOM
264	B	1	H	264	B	1		100	MNÍŠEK N/HNIL.	SL127 LC MNÍŠEK NAD HNILCOM
264	B	2	H	264	B	1		6	MNÍŠEK N/HNIL.	SL127 LC MNÍŠEK NAD HNILCOM
264	B	2	H	264	B	2		94	MNÍŠEK N/HNIL.	SL127 LC MNÍŠEK NAD HNILCOM
264	B	3	H	264	B	1		100	MNÍŠEK N/HNIL.	SL127 LC MNÍŠEK NAD HNILCOM
265	1	H		265	1			100	MNÍŠEK N/HNIL.	SL127 LC MNÍŠEK NAD HNILCOM
265	2	H		264	B			13	MNÍŠEK N/HNIL.	SL127 LC MNÍŠEK NAD HNILCOM
265	2	H		265	1			4	MNÍŠEK N/HNIL.	SL127 LC MNÍŠEK NAD HNILCOM
265	2	H		265	2			83	MNÍŠEK N/HNIL.	SL127 LC MNÍŠEK NAD HNILCOM
265	3	H		264	B			2	MNÍŠEK N/HNIL.	SL127 LC MNÍŠEK NAD HNILCOM
265	3	H		265	3			98	MNÍŠEK N/HNIL.	SL127 LC MNÍŠEK NAD HNILCOM
266			H	266				100	MNÍŠEK N/HNIL.	SL127 LC MNÍŠEK NAD HNILCOM
267	1	O		267	1			100	MNÍŠEK N/HNIL.	SL127 LC MNÍŠEK NAD HNILCOM
267	2	O		267	2			100	MNÍŠEK N/HNIL.	SL127 LC MNÍŠEK NAD HNILCOM
268			O	268				100	MNÍŠEK N/HNIL.	SL127 LC MNÍŠEK NAD HNILCOM
269			O	269				100	MNÍŠEK N/HNIL.	SL127 LC MNÍŠEK NAD HNILCOM
270			O	270				100	MNÍŠEK N/HNIL.	SL127 LC MNÍŠEK NAD HNILCOM
271			H	271				94	MNÍŠEK N/HNIL.	SL127 LC MNÍŠEK NAD HNILCOM
271			H	681				6	MNÍŠEK N/HNIL.	SL127 LC MNÍŠEK NAD HNILCOM
272	1	O		272	1			100	MNÍŠEK N/HNIL.	SL127 LC MNÍŠEK NAD HNILCOM
272	2	O		272	2			100	MNÍŠEK N/HNIL.	SL127 LC MNÍŠEK NAD HNILCOM
272	3	O		272	2			100	MNÍŠEK N/HNIL.	SL127 LC MNÍŠEK NAD HNILCOM
274	1	H		274	1			100	MNÍŠEK N/HNIL.	SL127 LC MNÍŠEK NAD HNILCOM
274	2	H		274	1			1	MNÍŠEK N/HNIL.	SL127 LC MNÍŠEK NAD HNILCOM
274	2	H		274	2			99	MNÍŠEK N/HNIL.	SL127 LC MNÍŠEK NAD HNILCOM
275	1	H		275	1			98	MNÍŠEK N/HNIL.	SL127 LC MNÍŠEK NAD HNILCOM
275	1	H		275	2			1	MNÍŠEK N/HNIL.	SL127 LC MNÍŠEK NAD HNILCOM
275	1	H		276	1			1	MNÍŠEK N/HNIL.	SL127 LC MNÍŠEK NAD HNILCOM
275	2	H		275	2			100	MNÍŠEK N/HNIL.	SL127 LC MNÍŠEK NAD HNILCOM
276	1	O		276	1			100	MNÍŠEK N/HNIL.	SL127 LC MNÍŠEK NAD HNILCOM
276	2	O		276	2			100	MNÍŠEK N/HNIL.	SL127 LC MNÍŠEK NAD HNILCOM
277	1	O		277	1			100	MNÍŠEK N/HNIL.	SL127 LC MNÍŠEK NAD HNILCOM
277	2	O		277	2			100	MNÍŠEK N/HNIL.	SL127 LC MNÍŠEK NAD HNILCOM
278	A	1	O	278	A	1		100	MNÍŠEK N/HNIL.	SL127 LC MNÍŠEK NAD HNILCOM
278	A	2	O	278	A	2		100	MNÍŠEK N/HNIL.	SL127 LC MNÍŠEK NAD HNILCOM
278	B		O	278	B			100	MNÍŠEK N/HNIL.	SL127 LC MNÍŠEK NAD HNILCOM
279			O	279				100	MNÍŠEK N/HNIL.	SL127 LC MNÍŠEK NAD HNILCOM
280			H	280				100	MNÍŠEK N/HNIL.	SL127 LC MNÍŠEK NAD HNILCOM
281	A		O	281	A			100	MNÍŠEK N/HNIL.	SL127 LC MNÍŠEK NAD HNILCOM
281	B		O	281	A			27	MNÍŠEK N/HNIL.	SL127 LC MNÍŠEK NAD HNILCOM
281	B		O	281	B			44	MNÍŠEK N/HNIL.	SL127 LC MNÍŠEK NAD HNILCOM
281	B		O	669	B			29	MNÍŠEK N/HNIL.	SL127 LC MNÍŠEK NAD HNILCOM

Nová JPRL				Stará JPRL						
Dc	Čp	Ps	KL	Dc	Čp	Ps	OP	Čast'	Starý LHC	Starý plán (kód, názov)
282			O	282				100	MNÍŠEK N/HNIL.	SL127 LC MNÍŠEK NAD HNILCOM
283			H	283				100	MNÍŠEK N/HNIL.	SL127 LC MNÍŠEK NAD HNILCOM
284	1		H	284	1			100	MNÍŠEK N/HNIL.	SL127 LC MNÍŠEK NAD HNILCOM
284	2		H	284	2			100	MNÍŠEK N/HNIL.	SL127 LC MNÍŠEK NAD HNILCOM
285			O	285				100	MNÍŠEK N/HNIL.	SL127 LC MNÍŠEK NAD HNILCOM
286			O	286				100	MNÍŠEK N/HNIL.	SL127 LC MNÍŠEK NAD HNILCOM
289			O	289				100	MNÍŠEK N/HNIL.	SL127 LC MNÍŠEK NAD HNILCOM
290	1		H	290	1			100	MNÍŠEK N/HNIL.	SL127 LC MNÍŠEK NAD HNILCOM
290	2		H	290	2			100	MNÍŠEK N/HNIL.	SL127 LC MNÍŠEK NAD HNILCOM
292			H	292	B			100	MNÍŠEK N/HNIL.	SL127 LC MNÍŠEK NAD HNILCOM
293	1		H	0	1			100	MNÍŠEK N/HNIL.	SL127 LC MNÍŠEK NAD HNILCOM
293	2		H	293	2			25	MNÍŠEK N/HNIL.	SL127 LC MNÍŠEK NAD HNILCOM
293	2		H	293	3			75	MNÍŠEK N/HNIL.	SL127 LC MNÍŠEK NAD HNILCOM
294			H	294				100	MNÍŠEK N/HNIL.	SL127 LC MNÍŠEK NAD HNILCOM
295			O	295				100	MNÍŠEK N/HNIL.	SL127 LC MNÍŠEK NAD HNILCOM
296			H	296				100	MNÍŠEK N/HNIL.	SL127 LC MNÍŠEK NAD HNILCOM
297	1		H	297	1			100	MNÍŠEK N/HNIL.	SL127 LC MNÍŠEK NAD HNILCOM
297	2		H	297	2			13	MNÍŠEK N/HNIL.	SL127 LC MNÍŠEK NAD HNILCOM
297	2		H	297	3			87	MNÍŠEK N/HNIL.	SL127 LC MNÍŠEK NAD HNILCOM
298	A		H	298	A			100	MNÍŠEK N/HNIL.	SL127 LC MNÍŠEK NAD HNILCOM
298	B		H	298	B			100	MNÍŠEK N/HNIL.	SL127 LC MNÍŠEK NAD HNILCOM
299	1		H	299	1			96	MNÍŠEK N/HNIL.	SL127 LC MNÍŠEK NAD HNILCOM
299	1		H	299	2			4	MNÍŠEK N/HNIL.	SL127 LC MNÍŠEK NAD HNILCOM
299	2		H	299	2			24	MNÍŠEK N/HNIL.	SL127 LC MNÍŠEK NAD HNILCOM
299	2		H	299	3			54	MNÍŠEK N/HNIL.	SL127 LC MNÍŠEK NAD HNILCOM
299	2		H	299	4			22	MNÍŠEK N/HNIL.	SL127 LC MNÍŠEK NAD HNILCOM
300			H	300				100	MNÍŠEK N/HNIL.	SL127 LC MNÍŠEK NAD HNILCOM
301			H	301				100	MNÍŠEK N/HNIL.	SL127 LC MNÍŠEK NAD HNILCOM
302			O	302				100	MNÍŠEK N/HNIL.	SL127 LC MNÍŠEK NAD HNILCOM
303			O	303				100	MNÍŠEK N/HNIL.	SL127 LC MNÍŠEK NAD HNILCOM
304			O	280				100	MNÍŠEK N/HNIL.	SL127 LC MNÍŠEK NAD HNILCOM
305	1		H	305	1			100	MNÍŠEK N/HNIL.	SL127 LC MNÍŠEK NAD HNILCOM
305	2		H	305	2			100	MNÍŠEK N/HNIL.	SL127 LC MNÍŠEK NAD HNILCOM
305	3		H	305	1			50	MNÍŠEK N/HNIL.	SL127 LC MNÍŠEK NAD HNILCOM
305	3		H	305	3			39	MNÍŠEK N/HNIL.	SL127 LC MNÍŠEK NAD HNILCOM
305	3		H	305	4			11	MNÍŠEK N/HNIL.	SL127 LC MNÍŠEK NAD HNILCOM
305	4		H	305	1			100	MNÍŠEK N/HNIL.	SL127 LC MNÍŠEK NAD HNILCOM
306			H	306				100	MNÍŠEK N/HNIL.	SL127 LC MNÍŠEK NAD HNILCOM
307	1		H	307	1			100	MNÍŠEK N/HNIL.	SL127 LC MNÍŠEK NAD HNILCOM
307	2		H	307	2			100	MNÍŠEK N/HNIL.	SL127 LC MNÍŠEK NAD HNILCOM
307	3		H	307	1			100	MNÍŠEK N/HNIL.	SL127 LC MNÍŠEK NAD HNILCOM
308	1		H	308	1			100	MNÍŠEK N/HNIL.	SL127 LC MNÍŠEK NAD HNILCOM
308	2		H	308	2			100	MNÍŠEK N/HNIL.	SL127 LC MNÍŠEK NAD HNILCOM
308	3		H	308	1			100	MNÍŠEK N/HNIL.	SL127 LC MNÍŠEK NAD HNILCOM
309			H	309				100	MNÍŠEK N/HNIL.	SL127 LC MNÍŠEK NAD HNILCOM
310	1		H	310	1			99	MNÍŠEK N/HNIL.	SL127 LC MNÍŠEK NAD HNILCOM
310	1		H	310	2			1	MNÍŠEK N/HNIL.	SL127 LC MNÍŠEK NAD HNILCOM
310	2		H	310	2			100	MNÍŠEK N/HNIL.	SL127 LC MNÍŠEK NAD HNILCOM
311			H	311				100	MNÍŠEK N/HNIL.	SL127 LC MNÍŠEK NAD HNILCOM
312	1		O	312	1			100	MNÍŠEK N/HNIL.	SL127 LC MNÍŠEK NAD HNILCOM
312	2		O	312	2			100	MNÍŠEK N/HNIL.	SL127 LC MNÍŠEK NAD HNILCOM
313	1		H	313	1			100	MNÍŠEK N/HNIL.	SL127 LC MNÍŠEK NAD HNILCOM
313	2		H	313	2			100	MNÍŠEK N/HNIL.	SL127 LC MNÍŠEK NAD HNILCOM
314	1		H	314	1			100	MNÍŠEK N/HNIL.	SL127 LC MNÍŠEK NAD HNILCOM
314	2		H	314	1			48	MNÍŠEK N/HNIL.	SL127 LC MNÍŠEK NAD HNILCOM
314	2		H	314	2			52	MNÍŠEK N/HNIL.	SL127 LC MNÍŠEK NAD HNILCOM

Nová JPRL				Stará JPRL							
Dc	Čp	Ps	KL	Dc	Čp	Ps	OP	Čast'	Starý LHC	Starý plán (kód, názov)	
315	1	H		315	1			100	MNÍŠEK N/HNIL.	SL127	LC MNÍŠEK NAD HNILCOM
315	2	H		315	2			100	MNÍŠEK N/HNIL.	SL127	LC MNÍŠEK NAD HNILCOM
316	1	H		316	1			100	MNÍŠEK N/HNIL.	SL127	LC MNÍŠEK NAD HNILCOM
316	2	H					16	5	MNÍŠEK N/HNIL.	SL127	LC MNÍŠEK NAD HNILCOM
316	2	H		316	2			95	MNÍŠEK N/HNIL.	SL127	LC MNÍŠEK NAD HNILCOM
317	A	1	H	317	A	1		100	MNÍŠEK N/HNIL.	SL127	LC MNÍŠEK NAD HNILCOM
317	A	2	H	317	A	2		100	MNÍŠEK N/HNIL.	SL127	LC MNÍŠEK NAD HNILCOM
317	B	1	H	317	B	1		100	MNÍŠEK N/HNIL.	SL127	LC MNÍŠEK NAD HNILCOM
317	B	2	H	317	B	2		92	MNÍŠEK N/HNIL.	SL127	LC MNÍŠEK NAD HNILCOM
317	C		H	317	B	1		100	MNÍŠEK N/HNIL.	SL127	LC MNÍŠEK NAD HNILCOM
318	A		H	318	1			100	MNÍŠEK N/HNIL.	SL127	LC MNÍŠEK NAD HNILCOM
318	B		H	318	2			91	MNÍŠEK N/HNIL.	SL127	LC MNÍŠEK NAD HNILCOM
319			H	292	A			100	MNÍŠEK N/HNIL.	SL127	LC MNÍŠEK NAD HNILCOM
410			H	410	A			84	MNÍŠEK N/HNIL.	SL127	LC MNÍŠEK NAD HNILCOM
410			H	410	E			16	MNÍŠEK N/HNIL.	SL127	LC MNÍŠEK NAD HNILCOM
411	1	H		411	1			100	MNÍŠEK N/HNIL.	SL127	LC MNÍŠEK NAD HNILCOM
411	2	H		411	2			100	MNÍŠEK N/HNIL.	SL127	LC MNÍŠEK NAD HNILCOM
412			H	412				100	MNÍŠEK N/HNIL.	SL127	LC MNÍŠEK NAD HNILCOM
413	1	H		413	1			100	MNÍŠEK N/HNIL.	SL127	LC MNÍŠEK NAD HNILCOM
413	2	H		413	2			100	MNÍŠEK N/HNIL.	SL127	LC MNÍŠEK NAD HNILCOM
414			H	414				100	MNÍŠEK N/HNIL.	SL127	LC MNÍŠEK NAD HNILCOM
415			H	415	1			99	MNÍŠEK N/HNIL.	SL127	LC MNÍŠEK NAD HNILCOM
415			H	415	2			1	MNÍŠEK N/HNIL.	SL127	LC MNÍŠEK NAD HNILCOM
417	1	H		417	1			100	MNÍŠEK N/HNIL.	SL127	LC MNÍŠEK NAD HNILCOM
417	2	H		417	2			100	MNÍŠEK N/HNIL.	SL127	LC MNÍŠEK NAD HNILCOM
418	1	H		418	1			100	MNÍŠEK N/HNIL.	SL127	LC MNÍŠEK NAD HNILCOM
418	2	H		418	2			100	MNÍŠEK N/HNIL.	SL127	LC MNÍŠEK NAD HNILCOM
418	3	H		418	3			100	MNÍŠEK N/HNIL.	SL127	LC MNÍŠEK NAD HNILCOM
419			O	419				100	MNÍŠEK N/HNIL.	SL127	LC MNÍŠEK NAD HNILCOM
420	1	H		420	1			100	MNÍŠEK N/HNIL.	SL127	LC MNÍŠEK NAD HNILCOM
420	2	H		420	2			82	MNÍŠEK N/HNIL.	SL127	LC MNÍŠEK NAD HNILCOM
420	2	H		1420	2			18	MNÍŠEK N/HNIL.	SL127	LC MNÍŠEK NAD HNILCOM
421	1	H		421	1			97	MNÍŠEK N/HNIL.	SL127	LC MNÍŠEK NAD HNILCOM
421	1	H		1421	1			3	MNÍŠEK N/HNIL.	SL127	LC MNÍŠEK NAD HNILCOM
421	2	H		421	2			93	MNÍŠEK N/HNIL.	SL127	LC MNÍŠEK NAD HNILCOM
421	2	H		1420	1			7	MNÍŠEK N/HNIL.	SL127	LC MNÍŠEK NAD HNILCOM
421	3	H		420	2			1	MNÍŠEK N/HNIL.	SL127	LC MNÍŠEK NAD HNILCOM
421	3	H		421	3			84	MNÍŠEK N/HNIL.	SL127	LC MNÍŠEK NAD HNILCOM
421	3	H		1420	2			3	MNÍŠEK N/HNIL.	SL127	LC MNÍŠEK NAD HNILCOM
421	3	H		1421	2			12	MNÍŠEK N/HNIL.	SL127	LC MNÍŠEK NAD HNILCOM
422	1	H		422	1			82	MNÍŠEK N/HNIL.	SL127	LC MNÍŠEK NAD HNILCOM
422	1	H		1421	1			18	MNÍŠEK N/HNIL.	SL127	LC MNÍŠEK NAD HNILCOM
422	2	H		422	1			7	MNÍŠEK N/HNIL.	SL127	LC MNÍŠEK NAD HNILCOM
422	2	H		422	2			93	MNÍŠEK N/HNIL.	SL127	LC MNÍŠEK NAD HNILCOM
423	1	H		423	1			58	MNÍŠEK N/HNIL.	SL127	LC MNÍŠEK NAD HNILCOM
423	1	H		1423	1			42	MNÍŠEK N/HNIL.	SL127	LC MNÍŠEK NAD HNILCOM
423	2	H		423	2			72	MNÍŠEK N/HNIL.	SL127	LC MNÍŠEK NAD HNILCOM
423	2	H		1423	2			28	MNÍŠEK N/HNIL.	SL127	LC MNÍŠEK NAD HNILCOM
424	1	H		424	1			15	MNÍŠEK N/HNIL.	SL127	LC MNÍŠEK NAD HNILCOM
424	1	H		424	2			80	MNÍŠEK N/HNIL.	SL127	LC MNÍŠEK NAD HNILCOM
424	1	H		424	3			5	MNÍŠEK N/HNIL.	SL127	LC MNÍŠEK NAD HNILCOM
424	2	H		424	1			10	MNÍŠEK N/HNIL.	SL127	LC MNÍŠEK NAD HNILCOM
424	2	H		424	3			90	MNÍŠEK N/HNIL.	SL127	LC MNÍŠEK NAD HNILCOM
425			H	425				100	MNÍŠEK N/HNIL.	SL127	LC MNÍŠEK NAD HNILCOM
426			O	426	1			95	MNÍŠEK N/HNIL.	SL127	LC MNÍŠEK NAD HNILCOM
426			O	426	2			5	MNÍŠEK N/HNIL.	SL127	LC MNÍŠEK NAD HNILCOM

Nová JPRL				Stará JPRL						
Dc	Čp	Ps	KL	Dc	Čp	Ps	OP	Čast'	Starý LHC	Starý plán (kód, názov)
427		H		427				95	MNÍŠEK N/HNIL.	SL127 LC MNÍŠEK NAD HNILCOM
427		H		1427				5	MNÍŠEK N/HNIL.	SL127 LC MNÍŠEK NAD HNILCOM
428		H		428				90	MNÍŠEK N/HNIL.	SL127 LC MNÍŠEK NAD HNILCOM
428		H		1429				10	MNÍŠEK N/HNIL.	SL127 LC MNÍŠEK NAD HNILCOM
429	1	H		429	1			75	MNÍŠEK N/HNIL.	SL127 LC MNÍŠEK NAD HNILCOM
429	1	H		1429	1			25	MNÍŠEK N/HNIL.	SL127 LC MNÍŠEK NAD HNILCOM
429	2	H		429	2			85	MNÍŠEK N/HNIL.	SL127 LC MNÍŠEK NAD HNILCOM
429	2	H		1423	2			1	MNÍŠEK N/HNIL.	SL127 LC MNÍŠEK NAD HNILCOM
429	2	H		1429	1			2	MNÍŠEK N/HNIL.	SL127 LC MNÍŠEK NAD HNILCOM
429	2	H		1429	2			12	MNÍŠEK N/HNIL.	SL127 LC MNÍŠEK NAD HNILCOM
430	1	H		430	1			96	MNÍŠEK N/HNIL.	SL127 LC MNÍŠEK NAD HNILCOM
430	1	H		430	2			3	MNÍŠEK N/HNIL.	SL127 LC MNÍŠEK NAD HNILCOM
430	1	H		1430	1			1	MNÍŠEK N/HNIL.	SL127 LC MNÍŠEK NAD HNILCOM
430	2	H		430	2			95	MNÍŠEK N/HNIL.	SL127 LC MNÍŠEK NAD HNILCOM
430	2	H		1430	2			5	MNÍŠEK N/HNIL.	SL127 LC MNÍŠEK NAD HNILCOM
431	1	H		431	1			100	MNÍŠEK N/HNIL.	SL127 LC MNÍŠEK NAD HNILCOM
431	2	H		431	1			2	MNÍŠEK N/HNIL.	SL127 LC MNÍŠEK NAD HNILCOM
431	2	H		431	2			98	MNÍŠEK N/HNIL.	SL127 LC MNÍŠEK NAD HNILCOM
432	1	H		432	1			95	MNÍŠEK N/HNIL.	SL127 LC MNÍŠEK NAD HNILCOM
432	1	H		1433	1			100	MNÍŠEK N/HNIL.	SL127 LC MNÍŠEK NAD HNILCOM
432	2	H		432	2			100	MNÍŠEK N/HNIL.	SL127 LC MNÍŠEK NAD HNILCOM
432	3	H		432	3			100	MNÍŠEK N/HNIL.	SL127 LC MNÍŠEK NAD HNILCOM
433	1	H		433	1			80	MNÍŠEK N/HNIL.	SL127 LC MNÍŠEK NAD HNILCOM
433	1	H		1433	1			20	MNÍŠEK N/HNIL.	SL127 LC MNÍŠEK NAD HNILCOM
433	2	H		433	2			13	MNÍŠEK N/HNIL.	SL127 LC MNÍŠEK NAD HNILCOM
433	2	H		433	3			62	MNÍŠEK N/HNIL.	SL127 LC MNÍŠEK NAD HNILCOM
433	2	H		1433	2			11	MNÍŠEK N/HNIL.	SL127 LC MNÍŠEK NAD HNILCOM
433	2	H		1433	3			14	MNÍŠEK N/HNIL.	SL127 LC MNÍŠEK NAD HNILCOM
434	1	H		434	1			6	MNÍŠEK N/HNIL.	SL127 LC MNÍŠEK NAD HNILCOM
434	1	H		434	2			94	MNÍŠEK N/HNIL.	SL127 LC MNÍŠEK NAD HNILCOM
434	2	H		434	2			100	MNÍŠEK N/HNIL.	SL127 LC MNÍŠEK NAD HNILCOM
435	A	1	H	435	A	1		100	MNÍŠEK N/HNIL.	SL127 LC MNÍŠEK NAD HNILCOM
435	A	2	H	433	1			17	MNÍŠEK N/HNIL.	SL127 LC MNÍŠEK NAD HNILCOM
435	A	2	H	435	A	2		61	MNÍŠEK N/HNIL.	SL127 LC MNÍŠEK NAD HNILCOM
435	A	2	H	1435				22	MNÍŠEK N/HNIL.	SL127 LC MNÍŠEK NAD HNILCOM
435	A	3	H	432	2			35	MNÍŠEK N/HNIL.	SL127 LC MNÍŠEK NAD HNILCOM
435	A	3	H	435	A	3		65	MNÍŠEK N/HNIL.	SL127 LC MNÍŠEK NAD HNILCOM
435	B		H	435		3		1	MNÍŠEK N/HNIL.	SL127 LC MNÍŠEK NAD HNILCOM
435	B		H	435	B			99	MNÍŠEK N/HNIL.	SL127 LC MNÍŠEK NAD HNILCOM
436			H	436				85	MNÍŠEK N/HNIL.	SL127 LC MNÍŠEK NAD HNILCOM
436			H	437	A			15	MNÍŠEK N/HNIL.	SL127 LC MNÍŠEK NAD HNILCOM
437	A		H	437	A			100	MNÍŠEK N/HNIL.	SL127 LC MNÍŠEK NAD HNILCOM
437	B		H	437	B			100	MNÍŠEK N/HNIL.	SL127 LC MNÍŠEK NAD HNILCOM
439	A		O	439	A			100	MNÍŠEK N/HNIL.	SL127 LC MNÍŠEK NAD HNILCOM
439	B		O	439	B			100	MNÍŠEK N/HNIL.	SL127 LC MNÍŠEK NAD HNILCOM
440	A		O	440	A			100	MNÍŠEK N/HNIL.	SL127 LC MNÍŠEK NAD HNILCOM
440	B		O	440	B			100	MNÍŠEK N/HNIL.	SL127 LC MNÍŠEK NAD HNILCOM
441	A		H	441	A			100	MNÍŠEK N/HNIL.	SL127 LC MNÍŠEK NAD HNILCOM
441	B		H	441	B			100	MNÍŠEK N/HNIL.	SL127 LC MNÍŠEK NAD HNILCOM
442	A	1	H	442	A	1		99	MNÍŠEK N/HNIL.	SL127 LC MNÍŠEK NAD HNILCOM
442	A	1	H	442	A	2		1	MNÍŠEK N/HNIL.	SL127 LC MNÍŠEK NAD HNILCOM
442	A	2	H	442	A	2		100	MNÍŠEK N/HNIL.	SL127 LC MNÍŠEK NAD HNILCOM
442	B		H	442	B			100	MNÍŠEK N/HNIL.	SL127 LC MNÍŠEK NAD HNILCOM
443	A	1	H	443	A	1		100	MNÍŠEK N/HNIL.	SL127 LC MNÍŠEK NAD HNILCOM
443	A	2	H	443	A	2		100	MNÍŠEK N/HNIL.	SL127 LC MNÍŠEK NAD HNILCOM
443	A	3	H	443	A	3		100	MNÍŠEK N/HNIL.	SL127 LC MNÍŠEK NAD HNILCOM

Nová JPRL				Stará JPRL							
Dc	Čp	Ps	KL	Dc	Čp	Ps	OP	Čast'	Starý LHC	Starý plán (kód, názov)	
443	B		H	443	B			100	MNÍŠEK N/HNIL.	SL127	LC MNÍŠEK NAD HNILCOM
444	1		H	444	1			93	MNÍŠEK N/HNIL.	SL127	LC MNÍŠEK NAD HNILCOM
444	1		H	444	2			7	MNÍŠEK N/HNIL.	SL127	LC MNÍŠEK NAD HNILCOM
444	2		H	444	1			12	MNÍŠEK N/HNIL.	SL127	LC MNÍŠEK NAD HNILCOM
444	2		H	444	2			85	MNÍŠEK N/HNIL.	SL127	LC MNÍŠEK NAD HNILCOM
444	2		H	444	3			3	MNÍŠEK N/HNIL.	SL127	LC MNÍŠEK NAD HNILCOM
444	3		H	444	1			9	MNÍŠEK N/HNIL.	SL127	LC MNÍŠEK NAD HNILCOM
444	3		H	444	3			91	MNÍŠEK N/HNIL.	SL127	LC MNÍŠEK NAD HNILCOM
445	1		H	445	1			99	MNÍŠEK N/HNIL.	SL127	LC MNÍŠEK NAD HNILCOM
445	1		H	445	2			1	MNÍŠEK N/HNIL.	SL127	LC MNÍŠEK NAD HNILCOM
445	2		H	445	1			16	MNÍŠEK N/HNIL.	SL127	LC MNÍŠEK NAD HNILCOM
445	2		H	445	2			84	MNÍŠEK N/HNIL.	SL127	LC MNÍŠEK NAD HNILCOM
446			O	446				100	MNÍŠEK N/HNIL.	SL127	LC MNÍŠEK NAD HNILCOM
447			O	447				100	MNÍŠEK N/HNIL.	SL127	LC MNÍŠEK NAD HNILCOM
448	1		H	448	1			95	MNÍŠEK N/HNIL.	SL127	LC MNÍŠEK NAD HNILCOM
448	1		H	448	2			5	MNÍŠEK N/HNIL.	SL127	LC MNÍŠEK NAD HNILCOM
448	2		H	448	2			100	MNÍŠEK N/HNIL.	SL127	LC MNÍŠEK NAD HNILCOM
449			H	449	2			100	MNÍŠEK N/HNIL.	SL127	LC MNÍŠEK NAD HNILCOM
450	1		H	450	1			99	MNÍŠEK N/HNIL.	SL127	LC MNÍŠEK NAD HNILCOM
450	1		H	450	2			1	MNÍŠEK N/HNIL.	SL127	LC MNÍŠEK NAD HNILCOM
450	2		H	450	2			100	MNÍŠEK N/HNIL.	SL127	LC MNÍŠEK NAD HNILCOM
451	1		H	451	1			99	MNÍŠEK N/HNIL.	SL127	LC MNÍŠEK NAD HNILCOM
451	1		H	451	3			1	MNÍŠEK N/HNIL.	SL127	LC MNÍŠEK NAD HNILCOM
451	2		H	451	2			100	MNÍŠEK N/HNIL.	SL127	LC MNÍŠEK NAD HNILCOM
451	3		H	451	3			100	MNÍŠEK N/HNIL.	SL127	LC MNÍŠEK NAD HNILCOM
452	A	1	H	452	A	1		100	MNÍŠEK N/HNIL.	SL127	LC MNÍŠEK NAD HNILCOM
452	A	2	H	452	A	2		100	MNÍŠEK N/HNIL.	SL127	LC MNÍŠEK NAD HNILCOM
452	B		H	452	B			83	MNÍŠEK N/HNIL.	SL127	LC MNÍŠEK NAD HNILCOM
452	B		H	1452				17	MNÍŠEK N/HNIL.	SL127	LC MNÍŠEK NAD HNILCOM
453	1		H	453	1			100	MNÍŠEK N/HNIL.	SL127	LC MNÍŠEK NAD HNILCOM
453	2		H	453	2			100	MNÍŠEK N/HNIL.	SL127	LC MNÍŠEK NAD HNILCOM
454	1		H	454	1			100	MNÍŠEK N/HNIL.	SL127	LC MNÍŠEK NAD HNILCOM
454	2		H	454	2			100	MNÍŠEK N/HNIL.	SL127	LC MNÍŠEK NAD HNILCOM
454	3		H	454	3			100	MNÍŠEK N/HNIL.	SL127	LC MNÍŠEK NAD HNILCOM
455	A		H	455				99	MNÍŠEK N/HNIL.	SL127	LC MNÍŠEK NAD HNILCOM
455	A		H	1457	B			1	MNÍŠEK N/HNIL.	SL127	LC MNÍŠEK NAD HNILCOM
455	B		H	^z KN				100	MNÍŠEK N/HNIL.		
456	A		H	456	A			100	MNÍŠEK N/HNIL.	SL127	LC MNÍŠEK NAD HNILCOM
456	B		H	456	B			85	MNÍŠEK N/HNIL.	SL127	LC MNÍŠEK NAD HNILCOM
456	B		H	1457	C			15	MNÍŠEK N/HNIL.	SL127	LC MNÍŠEK NAD HNILCOM
456	C		H	^z KN				100	MNÍŠEK N/HNIL.		
457			H	457				90	MNÍŠEK N/HNIL.	SL127	LC MNÍŠEK NAD HNILCOM
457			H	1457	A			10	MNÍŠEK N/HNIL.	SL127	LC MNÍŠEK NAD HNILCOM
458			H	^z KN				67	MNÍŠEK N/HNIL.		
458			H	475	1			24	MNÍŠEK N/HNIL.	SL127	LC MNÍŠEK NAD HNILCOM
458			H	475	2			8	MNÍŠEK N/HNIL.	SL127	LC MNÍŠEK NAD HNILCOM
458			H	1475				1	MNÍŠEK N/HNIL.	SL127	LC MNÍŠEK NAD HNILCOM
460	1		H	460	1			100	MNÍŠEK N/HNIL.	SL127	LC MNÍŠEK NAD HNILCOM
460	2		H	460	2			100	MNÍŠEK N/HNIL.	SL127	LC MNÍŠEK NAD HNILCOM
461			H	461	A			83	MNÍŠEK N/HNIL.	SL127	LC MNÍŠEK NAD HNILCOM
461			H	461	B			17	MNÍŠEK N/HNIL.	SL127	LC MNÍŠEK NAD HNILCOM
462	A		H	462	A			100	MNÍŠEK N/HNIL.	SL127	LC MNÍŠEK NAD HNILCOM
462	B		H	462	B			100	MNÍŠEK N/HNIL.	SL127	LC MNÍŠEK NAD HNILCOM
463	1		H	463	1			95	MNÍŠEK N/HNIL.	SL127	LC MNÍŠEK NAD HNILCOM

Nová JPRL				Stará JPRL							
Dc	Čp	Ps	KL	Dc	Čp	Ps	OP	Čast'	Starý LHC	Starý plán (kód, názov)	
463	1	H		463		3		5	MNÍŠEK N/HNIL.	SL127	LC MNÍŠEK NAD HNILCOM
463	2	H		444		1		13	MNÍŠEK N/HNIL.	SL127	LC MNÍŠEK NAD HNILCOM
463	2	H		444		3		7	MNÍŠEK N/HNIL.	SL127	LC MNÍŠEK NAD HNILCOM
463	2	H		463		2		80	MNÍŠEK N/HNIL.	SL127	LC MNÍŠEK NAD HNILCOM
463	3	H		463		1		6	MNÍŠEK N/HNIL.	SL127	LC MNÍŠEK NAD HNILCOM
463	3	H		463		3		94	MNÍŠEK N/HNIL.	SL127	LC MNÍŠEK NAD HNILCOM
464	A		H					95	MNÍŠEK N/HNIL.		
				Z							
				KN							
464	A		H	464		A		5	MNÍŠEK N/HNIL.	SL127	LC MNÍŠEK NAD HNILCOM
464	B		H					15	MNÍŠEK N/HNIL.		
				Z							
				KN							
464	B		H	464		B		85	MNÍŠEK N/HNIL.	SL127	LC MNÍŠEK NAD HNILCOM
465			H	463		1		1	MNÍŠEK N/HNIL.	SL127	LC MNÍŠEK NAD HNILCOM
465			H	465				91	MNÍŠEK N/HNIL.	SL127	LC MNÍŠEK NAD HNILCOM
465			H	466		1		8	MNÍŠEK N/HNIL.	SL127	LC MNÍŠEK NAD HNILCOM
466	1	H		466		1		100	MNÍŠEK N/HNIL.	SL127	LC MNÍŠEK NAD HNILCOM
466	2	H		466		2		100	MNÍŠEK N/HNIL.	SL127	LC MNÍŠEK NAD HNILCOM
466	3	H		466		3		100	MNÍŠEK N/HNIL.	SL127	LC MNÍŠEK NAD HNILCOM
467			H	467				100	MNÍŠEK N/HNIL.	SL127	LC MNÍŠEK NAD HNILCOM
468			H	462		A		1	MNÍŠEK N/HNIL.	SL127	LC MNÍŠEK NAD HNILCOM
468			H	468				98	MNÍŠEK N/HNIL.	SL127	LC MNÍŠEK NAD HNILCOM
468			H	684				1	MNÍŠEK N/HNIL.	SL127	LC MNÍŠEK NAD HNILCOM
469	A		H	468				1	MNÍŠEK N/HNIL.	SL127	LC MNÍŠEK NAD HNILCOM
469	A		H	469		A		99	MNÍŠEK N/HNIL.	SL127	LC MNÍŠEK NAD HNILCOM
469	B		H	469		B		96	MNÍŠEK N/HNIL.	SL127	LC MNÍŠEK NAD HNILCOM
469	B		H	473		B		4	MNÍŠEK N/HNIL.	SL127	LC MNÍŠEK NAD HNILCOM
470	1	H		470		1		100	MNÍŠEK N/HNIL.	SL127	LC MNÍŠEK NAD HNILCOM
470	2	H						3	MNÍŠEK N/HNIL.		
				Z							
				KN							
470	2	H		470		2		97	MNÍŠEK N/HNIL.	SL127	LC MNÍŠEK NAD HNILCOM
471			O	471				100	MNÍŠEK N/HNIL.	SL127	LC MNÍŠEK NAD HNILCOM
472			H					46	MNÍŠEK N/HNIL.		
				Z							
				KN							
472			H	472				54	MNÍŠEK N/HNIL.	SL127	LC MNÍŠEK NAD HNILCOM
473	A		H					58	MNÍŠEK N/HNIL.		
				Z							
				KN							
473	A		H	473		A		42	MNÍŠEK N/HNIL.	SL127	LC MNÍŠEK NAD HNILCOM
473	B	1	H	473		B	1	100	MNÍŠEK N/HNIL.	SL127	LC MNÍŠEK NAD HNILCOM
473	B	2	H	473		B	2	100	MNÍŠEK N/HNIL.	SL127	LC MNÍŠEK NAD HNILCOM
473	C		H					35	MNÍŠEK N/HNIL.		
				Z							
				KN							
473	C		H	473		B		10	MNÍŠEK N/HNIL.	SL127	LC MNÍŠEK NAD HNILCOM
473	C		H	473		C		55	MNÍŠEK N/HNIL.	SL127	LC MNÍŠEK NAD HNILCOM
474			H					7	MNÍŠEK N/HNIL.		
				Z							
				KN							
474			H	474				93	MNÍŠEK N/HNIL.	SL127	LC MNÍŠEK NAD HNILCOM
475			H	475		1		72	MNÍŠEK N/HNIL.	SL127	LC MNÍŠEK NAD HNILCOM
475			H	475		2		24	MNÍŠEK N/HNIL.	SL127	LC MNÍŠEK NAD HNILCOM
475			H	1475				4	MNÍŠEK N/HNIL.	SL127	LC MNÍŠEK NAD HNILCOM
476			H					28	MNÍŠEK N/HNIL.		
				Z							
				KN							
476			H	476				68	MNÍŠEK N/HNIL.	SL127	LC MNÍŠEK NAD HNILCOM
476			H	1475				4	MNÍŠEK N/HNIL.	SL127	LC MNÍŠEK NAD HNILCOM
477			O					45	MNÍŠEK N/HNIL.		
				Z							
				KN							
477			O	477				55	MNÍŠEK N/HNIL.	SL127	LC MNÍŠEK NAD HNILCOM
478	A		H					5	MNÍŠEK N/HNIL.		
				Z							
				KN							
478	A		H	478				95	MNÍŠEK N/HNIL.	SL127	LC MNÍŠEK NAD HNILCOM

Nová JPRL				Stará JPRL							
Dc	Čp	Ps	KL	Dc	Čp	Ps	OP	Čast'	Starý LHC	Starý plán (kód, názov)	
478	B		H					100	MNÍŠEK N/HNIL.		
478	C		H					100	MNÍŠEK N/HNIL.		
479			H	479				100	MNÍŠEK N/HNIL.	SL127	LC MNÍŠEK NAD HNILCOM
480			H	480		1		100	MNÍŠEK N/HNIL.	SL127	LC MNÍŠEK NAD HNILCOM
481	A	1	H	481	A	1		100	MNÍŠEK N/HNIL.	SL127	LC MNÍŠEK NAD HNILCOM
481	A	2	H	481	A	2		100	MNÍŠEK N/HNIL.	SL127	LC MNÍŠEK NAD HNILCOM
481	B		H	481	B			100	MNÍŠEK N/HNIL.	SL127	LC MNÍŠEK NAD HNILCOM
482			H	482				100	MNÍŠEK N/HNIL.	SL127	LC MNÍŠEK NAD HNILCOM
483			H	483				91	MNÍŠEK N/HNIL.	SL127	LC MNÍŠEK NAD HNILCOM
483			H	1483				9	MNÍŠEK N/HNIL.	SL127	LC MNÍŠEK NAD HNILCOM
484	A		H	484	A			91	MNÍŠEK N/HNIL.	SL127	LC MNÍŠEK NAD HNILCOM
484	A		H	484	B			7	MNÍŠEK N/HNIL.	SL127	LC MNÍŠEK NAD HNILCOM
484	A		H	1484	B			2	MNÍŠEK N/HNIL.	SL127	LC MNÍŠEK NAD HNILCOM
484	B		H	484	C			86	MNÍŠEK N/HNIL.	SL127	LC MNÍŠEK NAD HNILCOM
484	B		H	484	C			100	MNÍŠEK N/HNIL.	SL127	LC MNÍŠEK NAD HNILCOM
484	B		H	1484	A			14	MNÍŠEK N/HNIL.	SL127	LC MNÍŠEK NAD HNILCOM
485	A		H	485	A			91	MNÍŠEK N/HNIL.	SL127	LC MNÍŠEK NAD HNILCOM
485	A		H	1484	B			9	MNÍŠEK N/HNIL.	SL127	LC MNÍŠEK NAD HNILCOM
485	B		H	485	B			100	MNÍŠEK N/HNIL.	SL127	LC MNÍŠEK NAD HNILCOM
485	C		H					93	MNÍŠEK N/HNIL.		
485	C		H	469	C			7	MNÍŠEK N/HNIL.	SL127	LC MNÍŠEK NAD HNILCOM
486	1		H	486		1		100	MNÍŠEK N/HNIL.	SL127	LC MNÍŠEK NAD HNILCOM
486	2		H	486		2		100	MNÍŠEK N/HNIL.	SL127	LC MNÍŠEK NAD HNILCOM
487	1		H	487		1		100	MNÍŠEK N/HNIL.	SL127	LC MNÍŠEK NAD HNILCOM
487	2		H	487		2		100	MNÍŠEK N/HNIL.	SL127	LC MNÍŠEK NAD HNILCOM
488	1		H	488		1		100	MNÍŠEK N/HNIL.	SL127	LC MNÍŠEK NAD HNILCOM
488	2		H	488		2		100	MNÍŠEK N/HNIL.	SL127	LC MNÍŠEK NAD HNILCOM
489	1		H	489		1		100	MNÍŠEK N/HNIL.	SL127	LC MNÍŠEK NAD HNILCOM
489	2		H	489		1		18	MNÍŠEK N/HNIL.	SL127	LC MNÍŠEK NAD HNILCOM
489	2		H	489		2		82	MNÍŠEK N/HNIL.	SL127	LC MNÍŠEK NAD HNILCOM
490	1		H	490		1		83	MNÍŠEK N/HNIL.	SL127	LC MNÍŠEK NAD HNILCOM
490	1		H	490		2		17	MNÍŠEK N/HNIL.	SL127	LC MNÍŠEK NAD HNILCOM
490	2		H	490		2		100	MNÍŠEK N/HNIL.	SL127	LC MNÍŠEK NAD HNILCOM
491			H	491				100	MNÍŠEK N/HNIL.	SL127	LC MNÍŠEK NAD HNILCOM
492	1		O	492		1		97	MNÍŠEK N/HNIL.	SL127	LC MNÍŠEK NAD HNILCOM
492	1		O	492		2		3	MNÍŠEK N/HNIL.	SL127	LC MNÍŠEK NAD HNILCOM
492	2		O	492		1		8	MNÍŠEK N/HNIL.	SL127	LC MNÍŠEK NAD HNILCOM
492	2		O	492		2		92	MNÍŠEK N/HNIL.	SL127	LC MNÍŠEK NAD HNILCOM
493	1		H	493		1		100	MNÍŠEK N/HNIL.	SL127	LC MNÍŠEK NAD HNILCOM
493	2		H	493		2		100	MNÍŠEK N/HNIL.	SL127	LC MNÍŠEK NAD HNILCOM
494	1		H	494		1		99	MNÍŠEK N/HNIL.	SL127	LC MNÍŠEK NAD HNILCOM
494	1		H	494		2		1	MNÍŠEK N/HNIL.	SL127	LC MNÍŠEK NAD HNILCOM
494	2		H	494		2		100	MNÍŠEK N/HNIL.	SL127	LC MNÍŠEK NAD HNILCOM
494	3		H	494		1		30	MNÍŠEK N/HNIL.	SL127	LC MNÍŠEK NAD HNILCOM
494	3		H	494		2		5	MNÍŠEK N/HNIL.	SL127	LC MNÍŠEK NAD HNILCOM
494	3		H	494		3		65	MNÍŠEK N/HNIL.	SL127	LC MNÍŠEK NAD HNILCOM
495			H	495				100	MNÍŠEK N/HNIL.	SL127	LC MNÍŠEK NAD HNILCOM
496			H	496		1		12	MNÍŠEK N/HNIL.	SL127	LC MNÍŠEK NAD HNILCOM
496			H	496		2		88	MNÍŠEK N/HNIL.	SL127	LC MNÍŠEK NAD HNILCOM
497			H	497				100	MNÍŠEK N/HNIL.	SL127	LC MNÍŠEK NAD HNILCOM
498	1		H	498		1		100	MNÍŠEK N/HNIL.	SL127	LC MNÍŠEK NAD HNILCOM
498	2		H	498		2		100	MNÍŠEK N/HNIL.	SL127	LC MNÍŠEK NAD HNILCOM
499	1		H	499		1		89	MNÍŠEK N/HNIL.	SL127	LC MNÍŠEK NAD HNILCOM
499	1		H	1499				11	MNÍŠEK N/HNIL.	SL127	LC MNÍŠEK NAD HNILCOM

Nová JPRL				Stará JPRL							
Dc	Čp	Ps	KL	Dc	Čp	Ps	OP	Čast'	Starý LHC	Starý plán (kód, názov)	
499	2	H		499	2			100	MNÍŠEK N/HNIL.	SL127	LC MNÍŠEK NAD HNILCOM
499	3	H		499	1			100	MNÍŠEK N/HNIL.	SL127	LC MNÍŠEK NAD HNILCOM
500	1	H		500	1			100	MNÍŠEK N/HNIL.	SL127	LC MNÍŠEK NAD HNILCOM
500	2	H		500	2			100	MNÍŠEK N/HNIL.	SL127	LC MNÍŠEK NAD HNILCOM
501	A	H		501	A			100	MNÍŠEK N/HNIL.	SL127	LC MNÍŠEK NAD HNILCOM
501	B	H		501	A			1	MNÍŠEK N/HNIL.	SL127	LC MNÍŠEK NAD HNILCOM
501	B	H		501	B			85	MNÍŠEK N/HNIL.	SL127	LC MNÍŠEK NAD HNILCOM
501	B	H		1501				14	MNÍŠEK N/HNIL.	SL127	LC MNÍŠEK NAD HNILCOM
502	A	H		502	A			100	MNÍŠEK N/HNIL.	SL127	LC MNÍŠEK NAD HNILCOM
502	B	H		502	B			82	MNÍŠEK N/HNIL.	SL127	LC MNÍŠEK NAD HNILCOM
502	B	H		1501				2	MNÍŠEK N/HNIL.	SL127	LC MNÍŠEK NAD HNILCOM
502	B	H		1502				16	MNÍŠEK N/HNIL.	SL127	LC MNÍŠEK NAD HNILCOM
503	A	H		503	A			100	MNÍŠEK N/HNIL.	SL127	LC MNÍŠEK NAD HNILCOM
503	B	H		503	B			100	MNÍŠEK N/HNIL.	SL127	LC MNÍŠEK NAD HNILCOM
504	A	1	H	Z KN				10	MNÍŠEK N/HNIL.		
504	A	1	H	504	A	1		89	MNÍŠEK N/HNIL.	SL127	LC MNÍŠEK NAD HNILCOM
504	A	1	H	504	A	2		1	MNÍŠEK N/HNIL.	SL127	LC MNÍŠEK NAD HNILCOM
504	A	2	H	504	A	2		100	MNÍŠEK N/HNIL.	SL127	LC MNÍŠEK NAD HNILCOM
504	B	H		Z KN				25	MNÍŠEK N/HNIL.		
504	B	H		504	B			75	MNÍŠEK N/HNIL.	SL127	LC MNÍŠEK NAD HNILCOM
505		H		505				100	MNÍŠEK N/HNIL.	SL127	LC MNÍŠEK NAD HNILCOM
506	A	H		506	A			100	MNÍŠEK N/HNIL.	SL127	LC MNÍŠEK NAD HNILCOM
506	B	H		506	A			7	MNÍŠEK N/HNIL.	SL127	LC MNÍŠEK NAD HNILCOM
506	B	H		506	B			93	MNÍŠEK N/HNIL.	SL127	LC MNÍŠEK NAD HNILCOM
507		H		507				100	MNÍŠEK N/HNIL.	SL127	LC MNÍŠEK NAD HNILCOM
508		H		508	A			85	MNÍŠEK N/HNIL.	SL127	LC MNÍŠEK NAD HNILCOM
508		H		1508				15	MNÍŠEK N/HNIL.	SL127	LC MNÍŠEK NAD HNILCOM
509	A	H		Z KN				2	MNÍŠEK N/HNIL.		
509	A	H		509				97	MNÍŠEK N/HNIL.	SL127	LC MNÍŠEK NAD HNILCOM
509	A	H		1509				1	MNÍŠEK N/HNIL.	SL127	LC MNÍŠEK NAD HNILCOM
509	B	H		Z KN				100	MNÍŠEK N/HNIL.		
510		O		510				100	MNÍŠEK N/HNIL.	SL127	LC MNÍŠEK NAD HNILCOM
511	A	H		511				100	MNÍŠEK N/HNIL.	SL127	LC MNÍŠEK NAD HNILCOM
511	B	H		Z KN				66	MNÍŠEK N/HNIL.		
511	B	H		511				33	MNÍŠEK N/HNIL.	SL127	LC MNÍŠEK NAD HNILCOM
512		H		512				100	MNÍŠEK N/HNIL.	SL127	LC MNÍŠEK NAD HNILCOM
513	A	H		513		1		100	MNÍŠEK N/HNIL.	SL127	LC MNÍŠEK NAD HNILCOM
513	B	H		513				100	MNÍŠEK N/HNIL.	SL127	LC MNÍŠEK NAD HNILCOM
513	C	1	H	513		1		100	MNÍŠEK N/HNIL.	SL127	LC MNÍŠEK NAD HNILCOM
513	C	2	H	513		2		100	MNÍŠEK N/HNIL.	SL127	LC MNÍŠEK NAD HNILCOM
513	D		H	513		2		100	MNÍŠEK N/HNIL.	SL127	LC MNÍŠEK NAD HNILCOM
513	E	H		Z KN				100	MNÍŠEK N/HNIL.		
513	F	H		Z KN				100	MNÍŠEK N/HNIL.		
514		H		514				100	MNÍŠEK N/HNIL.	SL127	LC MNÍŠEK NAD HNILCOM
515	A	H		515	A			100	MNÍŠEK N/HNIL.	SL127	LC MNÍŠEK NAD HNILCOM
515	B	H		515	B			100	MNÍŠEK N/HNIL.	SL127	LC MNÍŠEK NAD HNILCOM
515	C	H		515	C			100	MNÍŠEK N/HNIL.	SL127	LC MNÍŠEK NAD HNILCOM
516	A	1	H	516	A	1		100	MNÍŠEK N/HNIL.	SL127	LC MNÍŠEK NAD HNILCOM
516	A	2	H	516	A	2		100	MNÍŠEK N/HNIL.	SL127	LC MNÍŠEK NAD HNILCOM
516	B	H		516	B	1		100	MNÍŠEK N/HNIL.	SL127	LC MNÍŠEK NAD HNILCOM
516	C	H		516	C			100	MNÍŠEK N/HNIL.	SL127	LC MNÍŠEK NAD HNILCOM

Nová JPRL				Stará JPRL						
Dc	Čp	Ps	KL	Dc	Čp	Ps	OP	Čast'	Starý LHC	Starý plán (kód, názov)
517		H		517				91	MNÍŠEK N/HNIL.	SL127 LC MNÍŠEK NAD HNILCOM
517		H		1517				8	MNÍŠEK N/HNIL.	SL127 LC MNÍŠEK NAD HNILCOM
517		H		1542				1	MNÍŠEK N/HNIL.	SL127 LC MNÍŠEK NAD HNILCOM
518		H		518				100	MNÍŠEK N/HNIL.	SL127 LC MNÍŠEK NAD HNILCOM
519		H		519				100	MNÍŠEK N/HNIL.	SL127 LC MNÍŠEK NAD HNILCOM
520		H		520				100	MNÍŠEK N/HNIL.	SL127 LC MNÍŠEK NAD HNILCOM
521		H		521				100	MNÍŠEK N/HNIL.	SL127 LC MNÍŠEK NAD HNILCOM
522		O		522				100	MNÍŠEK N/HNIL.	SL127 LC MNÍŠEK NAD HNILCOM
523		O		523				100	MNÍŠEK N/HNIL.	SL127 LC MNÍŠEK NAD HNILCOM
524	1	H		524	1			100	MNÍŠEK N/HNIL.	SL127 LC MNÍŠEK NAD HNILCOM
524	2	H		524	2			100	MNÍŠEK N/HNIL.	SL127 LC MNÍŠEK NAD HNILCOM
524	3	H		524	1			18	MNÍŠEK N/HNIL.	SL127 LC MNÍŠEK NAD HNILCOM
524	3	H		524	3			82	MNÍŠEK N/HNIL.	SL127 LC MNÍŠEK NAD HNILCOM
525	A	1	H	525	A	1		100	MNÍŠEK N/HNIL.	SL127 LC MNÍŠEK NAD HNILCOM
525	A	2	H	525	A	2		100	MNÍŠEK N/HNIL.	SL127 LC MNÍŠEK NAD HNILCOM
525	B		H	525	B			100	MNÍŠEK N/HNIL.	SL127 LC MNÍŠEK NAD HNILCOM
526		O		526				100	MNÍŠEK N/HNIL.	SL127 LC MNÍŠEK NAD HNILCOM
527	A	1	H	527	A	1		94	MNÍŠEK N/HNIL.	SL127 LC MNÍŠEK NAD HNILCOM
527	A	1	H	527	A	2		6	MNÍŠEK N/HNIL.	SL127 LC MNÍŠEK NAD HNILCOM
527	A	2	H	527	A	1		18	MNÍŠEK N/HNIL.	SL127 LC MNÍŠEK NAD HNILCOM
527	A	2	H	527	A	2		82	MNÍŠEK N/HNIL.	SL127 LC MNÍŠEK NAD HNILCOM
527	B		H	527	B			91	MNÍŠEK N/HNIL.	SL127 LC MNÍŠEK NAD HNILCOM
527	B		H	1527		1		9	MNÍŠEK N/HNIL.	SL127 LC MNÍŠEK NAD HNILCOM
528	1	H		528	1			99	MNÍŠEK N/HNIL.	SL127 LC MNÍŠEK NAD HNILCOM
528	1	H		1527		1		1	MNÍŠEK N/HNIL.	SL127 LC MNÍŠEK NAD HNILCOM
528	2	H		528	2			100	MNÍŠEK N/HNIL.	SL127 LC MNÍŠEK NAD HNILCOM
528	3	H		528	1			2	MNÍŠEK N/HNIL.	SL127 LC MNÍŠEK NAD HNILCOM
528	3	H		528	3			88	MNÍŠEK N/HNIL.	SL127 LC MNÍŠEK NAD HNILCOM
528	3	H		1527		2		10	MNÍŠEK N/HNIL.	SL127 LC MNÍŠEK NAD HNILCOM
529		O		529				100	MNÍŠEK N/HNIL.	SL127 LC MNÍŠEK NAD HNILCOM
530		H		530				97	MNÍŠEK N/HNIL.	SL127 LC MNÍŠEK NAD HNILCOM
530		H		1527		1		2	MNÍŠEK N/HNIL.	SL127 LC MNÍŠEK NAD HNILCOM
530		H		1527		2		1	MNÍŠEK N/HNIL.	SL127 LC MNÍŠEK NAD HNILCOM
531	1	H		531	1			96	MNÍŠEK N/HNIL.	SL127 LC MNÍŠEK NAD HNILCOM
531	1	H		531	2			4	MNÍŠEK N/HNIL.	SL127 LC MNÍŠEK NAD HNILCOM
531	2	H		531	2			100	MNÍŠEK N/HNIL.	SL127 LC MNÍŠEK NAD HNILCOM
531	3	H		531	1			100	MNÍŠEK N/HNIL.	SL127 LC MNÍŠEK NAD HNILCOM
532	1	H		532	1			100	MNÍŠEK N/HNIL.	SL127 LC MNÍŠEK NAD HNILCOM
532	2	H		532	2			100	MNÍŠEK N/HNIL.	SL127 LC MNÍŠEK NAD HNILCOM
533	A		H	533				95	MNÍŠEK N/HNIL.	SL127 LC MNÍŠEK NAD HNILCOM
533	A		H	1533	A			5	MNÍŠEK N/HNIL.	SL127 LC MNÍŠEK NAD HNILCOM
533	B		H	533				39	MNÍŠEK N/HNIL.	SL127 LC MNÍŠEK NAD HNILCOM
533	B		H	1533	B			61	MNÍŠEK N/HNIL.	SL127 LC MNÍŠEK NAD HNILCOM
534		H		534				88	MNÍŠEK N/HNIL.	SL127 LC MNÍŠEK NAD HNILCOM
534		H		1534				12	MNÍŠEK N/HNIL.	SL127 LC MNÍŠEK NAD HNILCOM
535		O		535				100	MNÍŠEK N/HNIL.	SL127 LC MNÍŠEK NAD HNILCOM
536	1	H		536	1			100	MNÍŠEK N/HNIL.	SL127 LC MNÍŠEK NAD HNILCOM
536	2	H		536	2			100	MNÍŠEK N/HNIL.	SL127 LC MNÍŠEK NAD HNILCOM
537	A	1	H	537	A	1		100	MNÍŠEK N/HNIL.	SL127 LC MNÍŠEK NAD HNILCOM
537	A	2	H	537	A	1		7	MNÍŠEK N/HNIL.	SL127 LC MNÍŠEK NAD HNILCOM
537	A	2	H	537	A	2		93	MNÍŠEK N/HNIL.	SL127 LC MNÍŠEK NAD HNILCOM
537	B		H	537	B			100	MNÍŠEK N/HNIL.	SL127 LC MNÍŠEK NAD HNILCOM
538		H		538				75	MNÍŠEK N/HNIL.	SL127 LC MNÍŠEK NAD HNILCOM
538		H		1538				25	MNÍŠEK N/HNIL.	SL127 LC MNÍŠEK NAD HNILCOM
539	1	H		539	1			100	MNÍŠEK N/HNIL.	SL127 LC MNÍŠEK NAD HNILCOM
539	2	H		539	1			14	MNÍŠEK N/HNIL.	SL127 LC MNÍŠEK NAD HNILCOM

Nová JPRL				Stará JPRL							
Dc	Čp	Ps	KL	Dc	Čp	Ps	OP	Čast'	Starý LHC	Starý plán (kód, názov)	
539	2	H		539	2			86	MNÍŠEK N/HNIL.	SL127	LC MNÍŠEK NAD HNILCOM
540	A	1	H	540	A	1		100	MNÍŠEK N/HNIL.	SL127	LC MNÍŠEK NAD HNILCOM
540	A	2	H	540	A	3		95	MNÍŠEK N/HNIL.	SL127	LC MNÍŠEK NAD HNILCOM
540	A	2	H	540	A	4		5	MNÍŠEK N/HNIL.	SL127	LC MNÍŠEK NAD HNILCOM
540	A	3	H	540	A	1		40	MNÍŠEK N/HNIL.	SL127	LC MNÍŠEK NAD HNILCOM
540	A	3	H	540	A	3		20	MNÍŠEK N/HNIL.	SL127	LC MNÍŠEK NAD HNILCOM
540	A	3	H	540	A	4		40	MNÍŠEK N/HNIL.	SL127	LC MNÍŠEK NAD HNILCOM
540	B		H	540	A	2		65	MNÍŠEK N/HNIL.	SL127	LC MNÍŠEK NAD HNILCOM
540	B		H	540	B			35	MNÍŠEK N/HNIL.	SL127	LC MNÍŠEK NAD HNILCOM
541	1	H		541	1			100	MNÍŠEK N/HNIL.	SL127	LC MNÍŠEK NAD HNILCOM
541	2	H		541	2			100	MNÍŠEK N/HNIL.	SL127	LC MNÍŠEK NAD HNILCOM
541	3	H		541	3			85	MNÍŠEK N/HNIL.	SL127	LC MNÍŠEK NAD HNILCOM
541	3	H		541	4			15	MNÍŠEK N/HNIL.	SL127	LC MNÍŠEK NAD HNILCOM
541	4	H		541	4			100	MNÍŠEK N/HNIL.	SL127	LC MNÍŠEK NAD HNILCOM
542			H	542				90	MNÍŠEK N/HNIL.	SL127	LC MNÍŠEK NAD HNILCOM
542			H	1542				10	MNÍŠEK N/HNIL.	SL127	LC MNÍŠEK NAD HNILCOM
543	A		H	543	A			100	MNÍŠEK N/HNIL.	SL127	LC MNÍŠEK NAD HNILCOM
543	B		H	543	B			100	MNÍŠEK N/HNIL.	SL127	LC MNÍŠEK NAD HNILCOM
543	C		H	^Z KN				100	MNÍŠEK N/HNIL.		
543	D		H	^Z KN				100	MNÍŠEK N/HNIL.		
544	1	H		1544				17	MNÍŠEK N/HNIL.	SL127	LC MNÍŠEK NAD HNILCOM
544	1	H		3	1			83	MNÍŠEK N/HNIL.	SL127	LC MNÍŠEK NAD HNILCOM
544	2	H		544	2			100	MNÍŠEK N/HNIL.	SL127	LC MNÍŠEK NAD HNILCOM
545	1	H		545	1			100	MNÍŠEK N/HNIL.	SL127	LC MNÍŠEK NAD HNILCOM
545	2	H		545	1			4	MNÍŠEK N/HNIL.	SL127	LC MNÍŠEK NAD HNILCOM
545	2	H		545	2			96	MNÍŠEK N/HNIL.	SL127	LC MNÍŠEK NAD HNILCOM
546	1	H		546	1			100	MNÍŠEK N/HNIL.	SL127	LC MNÍŠEK NAD HNILCOM
546	2	H		546	2			99	MNÍŠEK N/HNIL.	SL127	LC MNÍŠEK NAD HNILCOM
546	2	H		547	B	1		1	MNÍŠEK N/HNIL.	SL127	LC MNÍŠEK NAD HNILCOM
547	A	1	H	547	A	1		100	MNÍŠEK N/HNIL.	SL127	LC MNÍŠEK NAD HNILCOM
547	A	2	H	547	A	2		100	MNÍŠEK N/HNIL.	SL127	LC MNÍŠEK NAD HNILCOM
547	A	3	H	547	A	3		100	MNÍŠEK N/HNIL.	SL127	LC MNÍŠEK NAD HNILCOM
547	B	1	H	547	B	1		96	MNÍŠEK N/HNIL.	SL127	LC MNÍŠEK NAD HNILCOM
547	B	1	H	547	B	2		4	MNÍŠEK N/HNIL.	SL127	LC MNÍŠEK NAD HNILCOM
547	B	2	H	547	B	1		46	MNÍŠEK N/HNIL.	SL127	LC MNÍŠEK NAD HNILCOM
547	B	2	H	547	B	2		54	MNÍŠEK N/HNIL.	SL127	LC MNÍŠEK NAD HNILCOM
549	1	H		547	1			6	MNÍŠEK N/HNIL.	SL127	LC MNÍŠEK NAD HNILCOM
549	1	H		549	A			40	MNÍŠEK N/HNIL.	SL127	LC MNÍŠEK NAD HNILCOM
549	1	H		550				38	MNÍŠEK N/HNIL.	SL127	LC MNÍŠEK NAD HNILCOM
549	1	H		1550				16	MNÍŠEK N/HNIL.	SL127	LC MNÍŠEK NAD HNILCOM
549	2	H		^Z KN				27	MNÍŠEK N/HNIL.		
549	2	H		547	3			64	MNÍŠEK N/HNIL.	SL127	LC MNÍŠEK NAD HNILCOM
549	2	H		8003	2			9	MNÍŠEK N/HNIL.	SL127	LC MNÍŠEK NAD HNILCOM
550			H	549	A			13	MNÍŠEK N/HNIL.	SL127	LC MNÍŠEK NAD HNILCOM
550			H	550				87	MNÍŠEK N/HNIL.	SL127	LC MNÍŠEK NAD HNILCOM
553	A	1	H	^Z KN				1	MNÍŠEK N/HNIL.		
553	A	1	H	553	A	1		95	MNÍŠEK N/HNIL.	SL127	LC MNÍŠEK NAD HNILCOM
553	A	1	H	553	A	2		2	MNÍŠEK N/HNIL.	SL127	LC MNÍŠEK NAD HNILCOM
553	A	1	H	1553				2	MNÍŠEK N/HNIL.	SL127	LC MNÍŠEK NAD HNILCOM
553	A	2	H	553	A	2		100	MNÍŠEK N/HNIL.	SL127	LC MNÍŠEK NAD HNILCOM
553	B		H	^Z KN				37	MNÍŠEK N/HNIL.		
553	B		H	533	B	1		51	MNÍŠEK N/HNIL.	SL127	LC MNÍŠEK NAD HNILCOM
553	B		H	553	B	1		100	MNÍŠEK N/HNIL.	SL127	LC MNÍŠEK NAD HNILCOM

Nová JPRL				Stará JPRL							
Dc	Čp	Ps	KL	Dc	Čp	Ps	OP	Čast'	Starý LHC	Starý plán (kód, názov)	
553	B		H	553	B	2		12	MNÍŠEK N/HNIL.	SL127	LC MNÍŠEK NAD HNILCOM
560	A		H		Z			2	MNÍŠEK N/HNIL.		
					KN						
560	A		H	560				98	MNÍŠEK N/HNIL.	SL127	LC MNÍŠEK NAD HNILCOM
560	A		H	560				100	MNÍŠEK N/HNIL.	SL127	LC MNÍŠEK NAD HNILCOM
560	B		H	560				100	MNÍŠEK N/HNIL.	SL127	LC MNÍŠEK NAD HNILCOM
560	C		H		Z			100	MNÍŠEK N/HNIL.		
					KN						
560	D		H		Z			100	MNÍŠEK N/HNIL.		
					KN						
561	1		H	561		1		100	MNÍŠEK N/HNIL.	SL127	LC MNÍŠEK NAD HNILCOM
561	2		H	561		2		100	MNÍŠEK N/HNIL.	SL127	LC MNÍŠEK NAD HNILCOM
562	1		H	562				100	MNÍŠEK N/HNIL.	SL127	LC MNÍŠEK NAD HNILCOM
562	2		H	562				100	MNÍŠEK N/HNIL.	SL127	LC MNÍŠEK NAD HNILCOM
563			H		Z			3	MNÍŠEK N/HNIL.		
					KN						
563			H	563				97	MNÍŠEK N/HNIL.	SL127	LC MNÍŠEK NAD HNILCOM
564	1		H	564		1		90	MNÍŠEK N/HNIL.	SL127	LC MNÍŠEK NAD HNILCOM
564	1		H	564		2		10	MNÍŠEK N/HNIL.	SL127	LC MNÍŠEK NAD HNILCOM
564	2		H	564		2		100	MNÍŠEK N/HNIL.	SL127	LC MNÍŠEK NAD HNILCOM
564	3		H	564		3		100	MNÍŠEK N/HNIL.	SL127	LC MNÍŠEK NAD HNILCOM
565	1		H	565		1		100	MNÍŠEK N/HNIL.	SL127	LC MNÍŠEK NAD HNILCOM
565	2		H	565		2		100	MNÍŠEK N/HNIL.	SL127	LC MNÍŠEK NAD HNILCOM
565	3		H	565		2		100	MNÍŠEK N/HNIL.	SL127	LC MNÍŠEK NAD HNILCOM
566	1		H	566		1		100	MNÍŠEK N/HNIL.	SL127	LC MNÍŠEK NAD HNILCOM
566	2		H	566		2		100	MNÍŠEK N/HNIL.	SL127	LC MNÍŠEK NAD HNILCOM
567	1		H	567		1		100	MNÍŠEK N/HNIL.	SL127	LC MNÍŠEK NAD HNILCOM
567	2		H	567		1		8	MNÍŠEK N/HNIL.	SL127	LC MNÍŠEK NAD HNILCOM
567	2		H	567		2		92	MNÍŠEK N/HNIL.	SL127	LC MNÍŠEK NAD HNILCOM
568			O	568				100	MNÍŠEK N/HNIL.	SL127	LC MNÍŠEK NAD HNILCOM
569	1		H	569				100	MNÍŠEK N/HNIL.	SL127	LC MNÍŠEK NAD HNILCOM
569	2		H	569				100	MNÍŠEK N/HNIL.	SL127	LC MNÍŠEK NAD HNILCOM
570	1		H	570				100	MNÍŠEK N/HNIL.	SL127	LC MNÍŠEK NAD HNILCOM
570	2		H		Z			100	MNÍŠEK N/HNIL.		
					KN						
571			H		Z			100	MNÍŠEK N/HNIL.		
					KN						
572	1		H	572		1		100	MNÍŠEK N/HNIL.	SL127	LC MNÍŠEK NAD HNILCOM
572	2		H	572		2		100	MNÍŠEK N/HNIL.	SL127	LC MNÍŠEK NAD HNILCOM
572	3		H	572		2		100	MNÍŠEK N/HNIL.	SL127	LC MNÍŠEK NAD HNILCOM
573			O	573				100	MNÍŠEK N/HNIL.	SL127	LC MNÍŠEK NAD HNILCOM
574	1		H	574		1		100	MNÍŠEK N/HNIL.	SL127	LC MNÍŠEK NAD HNILCOM
574	2		H	574		2		100	MNÍŠEK N/HNIL.	SL127	LC MNÍŠEK NAD HNILCOM
575			O	575				100	MNÍŠEK N/HNIL.	SL127	LC MNÍŠEK NAD HNILCOM
576	1		H	576		1		100	MNÍŠEK N/HNIL.	SL127	LC MNÍŠEK NAD HNILCOM
576	2		H	576		2		100	MNÍŠEK N/HNIL.	SL127	LC MNÍŠEK NAD HNILCOM
576	3		H	576		3		100	MNÍŠEK N/HNIL.	SL127	LC MNÍŠEK NAD HNILCOM
576	4		H	576		1		100	MNÍŠEK N/HNIL.	SL127	LC MNÍŠEK NAD HNILCOM
577			O	577				100	MNÍŠEK N/HNIL.	SL127	LC MNÍŠEK NAD HNILCOM
578			O	578				100	MNÍŠEK N/HNIL.	SL127	LC MNÍŠEK NAD HNILCOM
579	1		H	579		1		100	MNÍŠEK N/HNIL.	SL127	LC MNÍŠEK NAD HNILCOM
579	2		H	579		2		100	MNÍŠEK N/HNIL.	SL127	LC MNÍŠEK NAD HNILCOM
579	3		H	579		1		100	MNÍŠEK N/HNIL.	SL127	LC MNÍŠEK NAD HNILCOM
580			H	580				100	MNÍŠEK N/HNIL.	SL127	LC MNÍŠEK NAD HNILCOM
581	1		H	581		1		100	MNÍŠEK N/HNIL.	SL127	LC MNÍŠEK NAD HNILCOM
581	2		H	581		2		100	MNÍŠEK N/HNIL.	SL127	LC MNÍŠEK NAD HNILCOM
581	3		H	581		2		100	MNÍŠEK N/HNIL.	SL127	LC MNÍŠEK NAD HNILCOM
582			O	576		1		100	MNÍŠEK N/HNIL.	SL127	LC MNÍŠEK NAD HNILCOM

Nová JPRL				Stará JPRL							
Dc	Čp	Ps	KL	Dc	Čp	Ps	OP	Časť	Starý LHC	Starý plán (kód, názov)	
613	A	H						10	MNÍŠEK N/HNIL.		
613	A	H		613	A			90	MNÍŠEK N/HNIL.	SL127	LC MNÍŠEK NAD HNILCOM
613	B	H		613	B			87	MNÍŠEK N/HNIL.	SL127	LC MNÍŠEK NAD HNILCOM
613	B	H		1613				13	MNÍŠEK N/HNIL.	SL127	LC MNÍŠEK NAD HNILCOM
614		O		614				100	MNÍŠEK N/HNIL.	SL127	LC MNÍŠEK NAD HNILCOM
633		H		633				100	MNÍŠEK N/HNIL.	SL127	LC MNÍŠEK NAD HNILCOM
634	1	O		634	1			100	MNÍŠEK N/HNIL.	SL127	LC MNÍŠEK NAD HNILCOM
634	2	O		634	2			100	MNÍŠEK N/HNIL.	SL127	LC MNÍŠEK NAD HNILCOM
635	1	H		635	1			100	MNÍŠEK N/HNIL.	SL127	LC MNÍŠEK NAD HNILCOM
635	2	H		237	1			3	MNÍŠEK N/HNIL.	SL127	LC MNÍŠEK NAD HNILCOM
635	2	H		635	2			97	MNÍŠEK N/HNIL.	SL127	LC MNÍŠEK NAD HNILCOM
637		O		637				100	MNÍŠEK N/HNIL.	SL127	LC MNÍŠEK NAD HNILCOM
638		O		638				100	MNÍŠEK N/HNIL.	SL127	LC MNÍŠEK NAD HNILCOM
640	A	O		640	A			100	MNÍŠEK N/HNIL.	SL127	LC MNÍŠEK NAD HNILCOM
640	B	O		640	B			100	MNÍŠEK N/HNIL.	SL127	LC MNÍŠEK NAD HNILCOM
650		O		650				100	MNÍŠEK N/HNIL.	SL127	LC MNÍŠEK NAD HNILCOM
651		O		651				100	MNÍŠEK N/HNIL.	SL127	LC MNÍŠEK NAD HNILCOM
652		O		652				100	MNÍŠEK N/HNIL.	SL127	LC MNÍŠEK NAD HNILCOM
653		H						15	MNÍŠEK N/HNIL.		
653		H		653				85	MNÍŠEK N/HNIL.	SL127	LC MNÍŠEK NAD HNILCOM
654		O		654				100	MNÍŠEK N/HNIL.	SL127	LC MNÍŠEK NAD HNILCOM
655		O		655				100	MNÍŠEK N/HNIL.	SL127	LC MNÍŠEK NAD HNILCOM
669		O		669	A			100	MNÍŠEK N/HNIL.	SL127	LC MNÍŠEK NAD HNILCOM
670		O		670				72	MNÍŠEK N/HNIL.	SL127	LC MNÍŠEK NAD HNILCOM
670		O		1670				28	MNÍŠEK N/HNIL.	SL127	LC MNÍŠEK NAD HNILCOM
680		O		680				100	MNÍŠEK N/HNIL.	SL127	LC MNÍŠEK NAD HNILCOM
681		O		272	1			6	MNÍŠEK N/HNIL.	SL127	LC MNÍŠEK NAD HNILCOM
681		O		681				94	MNÍŠEK N/HNIL.	SL127	LC MNÍŠEK NAD HNILCOM
682		O		682				100	MNÍŠEK N/HNIL.	SL127	LC MNÍŠEK NAD HNILCOM
684		O		684				100	MNÍŠEK N/HNIL.	SL127	LC MNÍŠEK NAD HNILCOM
692	A	O		583				45	GELNICA	SL125	LC PRAKOVCE - ŠTÁTNE
692	A	O		584				38	GELNICA	SL125	LC PRAKOVCE - ŠTÁTNE
692	A	O		585				10	GELNICA	SL125	LC PRAKOVCE - ŠTÁTNE
692	A	O		586				4	GELNICA	SL125	LC PRAKOVCE - ŠTÁTNE
692	A	O		706	A			3	GELNICA	SL125	LC PRAKOVCE - ŠTÁTNE
692	B	O					8	100	GELNICA	SL125	LC PRAKOVCE - ŠTÁTNE
693	1	H		581	1			40	GELNICA	SL125	LC PRAKOVCE - ŠTÁTNE
693	1	H		582	1			60	GELNICA	SL125	LC PRAKOVCE - ŠTÁTNE
693	2	H		582	2			100	GELNICA	SL125	LC PRAKOVCE - ŠTÁTNE
693	3	H		582	3			100	GELNICA	SL125	LC PRAKOVCE - ŠTÁTNE
694	1	H		581	1			30	GELNICA	SL125	LC PRAKOVCE - ŠTÁTNE
694	1	H		582	1			70	GELNICA	SL125	LC PRAKOVCE - ŠTÁTNE
694	2	H		582	3			100	GELNICA	SL125	LC PRAKOVCE - ŠTÁTNE
714		H						100	MNÍŠEK N/HNIL.		
841		H		8041				100	MNÍŠEK N/HNIL.	SL127	LC MNÍŠEK NAD HNILCOM
842		H		8042	1			25	MNÍŠEK N/HNIL.	SL127	LC MNÍŠEK NAD HNILCOM
842		H		8042	2			75	MNÍŠEK N/HNIL.	SL127	LC MNÍŠEK NAD HNILCOM
843		H		8043				100	MNÍŠEK N/HNIL.	SL127	LC MNÍŠEK NAD HNILCOM
844		H		8044				100	MNÍŠEK N/HNIL.	SL127	LC MNÍŠEK NAD HNILCOM
845		H		8045				100	MNÍŠEK N/HNIL.	SL127	LC MNÍŠEK NAD HNILCOM
846	1	H						25	MNÍŠEK N/HNIL.		
846	1	H		8046				75	MNÍŠEK N/HNIL.	SL127	LC MNÍŠEK NAD HNILCOM
846	2	H		8046	2			100	MNÍŠEK N/HNIL.	SL127	LC MNÍŠEK NAD HNILCOM