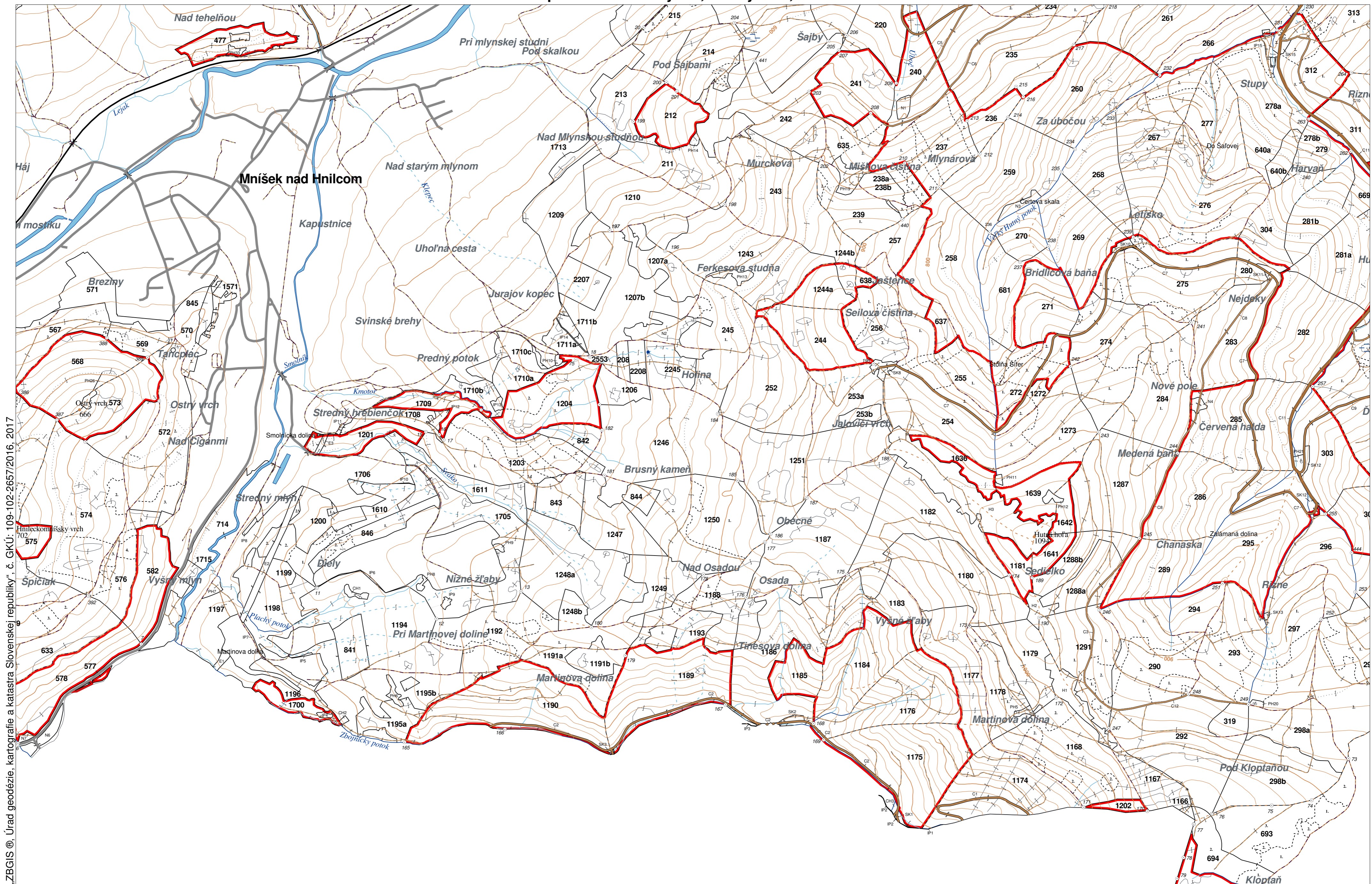


**OBRYSOVÁ MAPA**  
LC Mníšek nad Hnilcom  
Obhospodarovateľ: Lesy SR, OZ Východ, LS Smolník



© ZBGIS, Úrad geodézie, kartografie a katastra Slovenskej republiky, č. GKÚ: 109-102-2657/2016, 2017

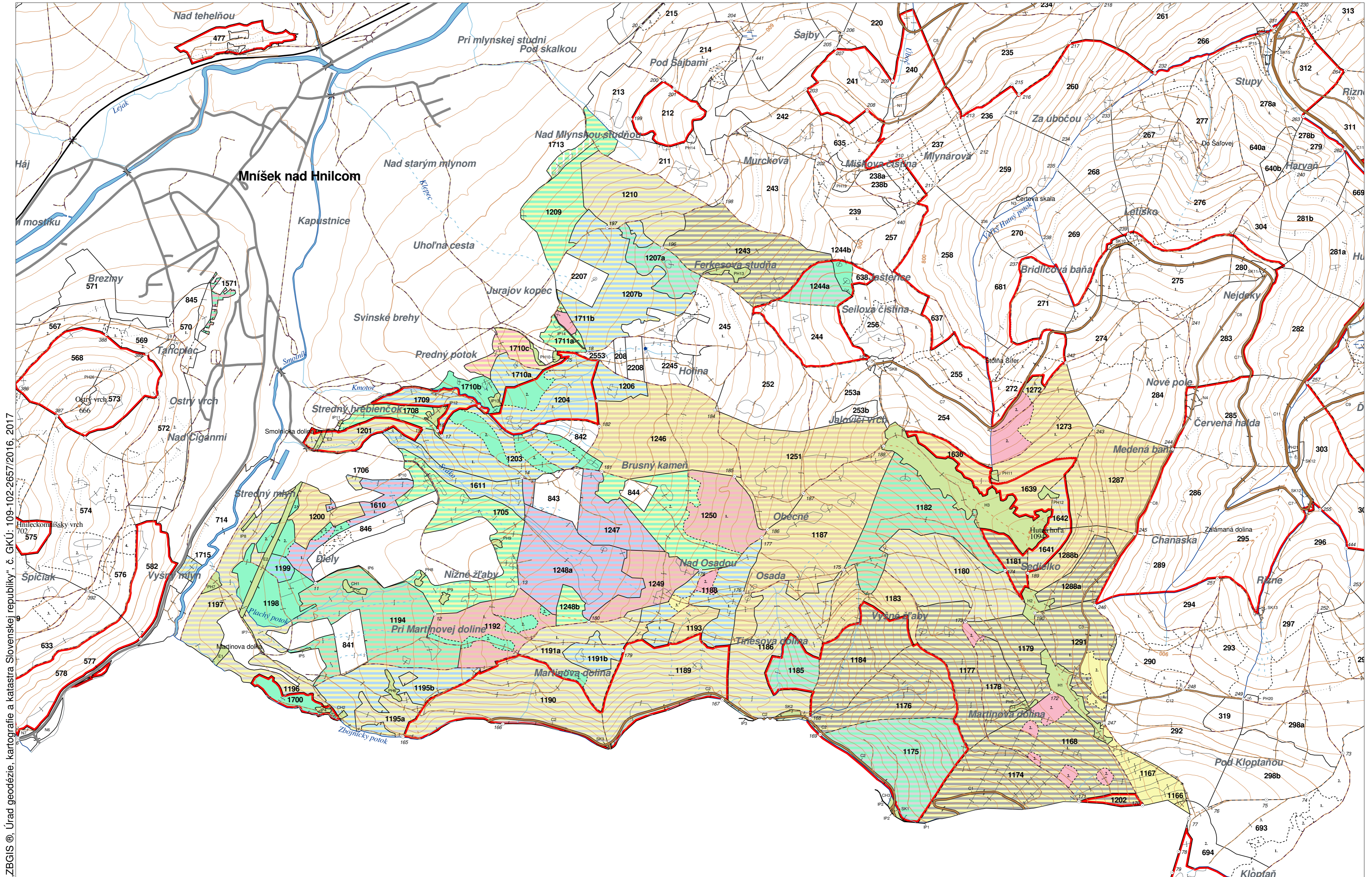


stav k 1.1.2024

1 : 10 000

Vyhotovil: EuroForest s.r.o., Zvolen

PORASTOVÁ MAPA  
LC Mníšek nad Hnilcom  
Obhospodarovateľ: Lesy SR, OZ Východ, LS Smolník



© ZBGIS, Úrad geodézie, kartografie a katastra Slovenskej republiky, č. GKÚ: 109-102-2657/2016, 2017



stav k 1.1.2024

1 : 10 000

Vyhotovil: EuroForest s.r.o., Zvolen

LHC: MNÍŠEK N/HNIL.

LC: Mníšek nad Hnilcom

Platnosť PSL: 2024-2033

Obhospodarovateľ: Lesy SR, š.p. OZ Východ

PV1

**Porovnávací výkaz nového a starého označenia**

Nová JPRL				Stará JPRL							
Dc	Čp	Ps	KL	Dc	Čp	Ps	OP	Časť	Starý LHC	Starý plán (kód, názov)	
1166			H	167				100	MNÍŠEK N/ HNIL.	SL127	LC MNÍŠEK NAD HNILCOM
1167			H	167				100	MNÍŠEK N/ HNIL.	SL127	LC MNÍŠEK NAD HNILCOM
1168	1		H	168	1			98	MNÍŠEK N/ HNIL.	SL127	LC MNÍŠEK NAD HNILCOM
1168	1		H	168	2			1	MNÍŠEK N/ HNIL.	SL127	LC MNÍŠEK NAD HNILCOM
1168	1		H	174				1	MNÍŠEK N/ HNIL.	SL127	LC MNÍŠEK NAD HNILCOM
1168	2		H	168	2			100	MNÍŠEK N/ HNIL.	SL127	LC MNÍŠEK NAD HNILCOM
1174			H	174				100	MNÍŠEK N/ HNIL.	SL127	LC MNÍŠEK NAD HNILCOM
1175			O	175				100	MNÍŠEK N/ HNIL.	SL127	LC MNÍŠEK NAD HNILCOM
1176			O	176				100	MNÍŠEK N/ HNIL.	SL127	LC MNÍŠEK NAD HNILCOM
1177			H				2	7	MNÍŠEK N/ HNIL.	SL127	LC MNÍŠEK NAD HNILCOM
1177			H	177				93	MNÍŠEK N/ HNIL.	SL127	LC MNÍŠEK NAD HNILCOM
1178	1		H	178	1			97	MNÍŠEK N/ HNIL.	SL127	LC MNÍŠEK NAD HNILCOM
1178	1		H	178	2			3	MNÍŠEK N/ HNIL.	SL127	LC MNÍŠEK NAD HNILCOM
1178	2		H	178	2			100	MNÍŠEK N/ HNIL.	SL127	LC MNÍŠEK NAD HNILCOM
1179			H	179				100	MNÍŠEK N/ HNIL.	SL127	LC MNÍŠEK NAD HNILCOM
1180			H	180				100	MNÍŠEK N/ HNIL.	SL127	LC MNÍŠEK NAD HNILCOM
1181			O	181				100	MNÍŠEK N/ HNIL.	SL127	LC MNÍŠEK NAD HNILCOM
1182			H	182				100	MNÍŠEK N/ HNIL.	SL127	LC MNÍŠEK NAD HNILCOM
1183			H	183				100	MNÍŠEK N/ HNIL.	SL127	LC MNÍŠEK NAD HNILCOM
1184			O	184				100	MNÍŠEK N/ HNIL.	SL127	LC MNÍŠEK NAD HNILCOM
1185			O	185				100	MNÍŠEK N/ HNIL.	SL127	LC MNÍŠEK NAD HNILCOM
1186			H	186				100	MNÍŠEK N/ HNIL.	SL127	LC MNÍŠEK NAD HNILCOM
1187			H	187				100	MNÍŠEK N/ HNIL.	SL127	LC MNÍŠEK NAD HNILCOM
1188	1		H	188	1			96	MNÍŠEK N/ HNIL.	SL127	LC MNÍŠEK NAD HNILCOM
1188	1		H	188	3			4	MNÍŠEK N/ HNIL.	SL127	LC MNÍŠEK NAD HNILCOM
1188	2		H	188	2			100	MNÍŠEK N/ HNIL.	SL127	LC MNÍŠEK NAD HNILCOM
1188	3		H	188	3			100	MNÍŠEK N/ HNIL.	SL127	LC MNÍŠEK NAD HNILCOM

Nová JPRL				Stará JPRL							
Dc	Čp	Ps	KL	Dc	Čp	Ps	OP	Čast'	Starý LHC	Starý plán (kód, názov)	
1189			O	189				100	MNÍŠEK N/ HNIL.	SL127	LC MNÍŠEK NAD HNILCOM
1190			O	190				100	MNÍŠEK N/ HNIL.	SL127	LC MNÍŠEK NAD HNILCOM
1191	A	1	H	191	A	1		40	MNÍŠEK N/ HNIL.	SL127	LC MNÍŠEK NAD HNILCOM
1191	A	1	H	191	A	2		1	MNÍŠEK N/ HNIL.	SL127	LC MNÍŠEK NAD HNILCOM
1191	A	1	H	191	B			55	MNÍŠEK N/ HNIL.	SL127	LC MNÍŠEK NAD HNILCOM
1191	A	1	H	1248				4	MNÍŠEK N/ HNIL.	SL127	LC MNÍŠEK NAD HNILCOM
1191	A	2	H	191	A	2		100	MNÍŠEK N/ HNIL.	SL127	LC MNÍŠEK NAD HNILCOM
1191	B		H	191	B			100	MNÍŠEK N/ HNIL.	SL127	LC MNÍŠEK NAD HNILCOM
1192	1		H	192	1			80	MNÍŠEK N/ HNIL.	SL127	LC MNÍŠEK NAD HNILCOM
1192	1		H	1192	1			20	MNÍŠEK N/ HNIL.	SL127	LC MNÍŠEK NAD HNILCOM
1192	2		H	192	2			100	MNÍŠEK N/ HNIL.	SL127	LC MNÍŠEK NAD HNILCOM
1193			H	193				100	MNÍŠEK N/ HNIL.	SL127	LC MNÍŠEK NAD HNILCOM
1194			H	194				93	MNÍŠEK N/ HNIL.	SL127	LC MNÍŠEK NAD HNILCOM
1194			H	702				2	MNÍŠEK N/ HNIL.	LY047	PROJEKT MNÍŠEK NAD HNILCOM I.
1194			H	703 A				1	MNÍŠEK N/ HNIL.	LY047	PROJEKT MNÍŠEK NAD HNILCOM I.
1194			H	703 B				1	MNÍŠEK N/ HNIL.	LY047	PROJEKT MNÍŠEK NAD HNILCOM I.
1194			H	1194				3	MNÍŠEK N/ HNIL.	SL127	LC MNÍŠEK NAD HNILCOM
1195	A		H	190				2	MNÍŠEK N/ HNIL.	SL127	LC MNÍŠEK NAD HNILCOM
1195	A		H	195 A				98	MNÍŠEK N/ HNIL.	SL127	LC MNÍŠEK NAD HNILCOM
1195	B		H	195 B				100	MNÍŠEK N/ HNIL.	SL127	LC MNÍŠEK NAD HNILCOM
1196			H	196				60	MNÍŠEK N/ HNIL.	SL127	LC MNÍŠEK NAD HNILCOM
1196			H	701				40	MNÍŠEK N/ HNIL.	LY047	PROJEKT MNÍŠEK NAD HNILCOM I.
1197			H	197				90	MNÍŠEK N/ HNIL.	SL127	LC MNÍŠEK NAD HNILCOM
1197			H	704				2	MNÍŠEK N/ HNIL.	LY047	PROJEKT MNÍŠEK NAD HNILCOM I.
1197			H	714				8	MNÍŠEK N/ HNIL.	LY047	PROJEKT MNÍŠEK NAD HNILCOM I.
1198			H	198				100	MNÍŠEK N/ HNIL.	SL127	LC MNÍŠEK NAD HNILCOM
1199			H	199				100	MNÍŠEK N/ HNIL.	SL127	LC MNÍŠEK NAD HNILCOM
1200			H	200				100	MNÍŠEK N/ HNIL.	SL127	LC MNÍŠEK NAD HNILCOM
1201			O	z KN				2	MNÍŠEK N/ HNIL.		
1201			O	201				95	MNÍŠEK N/ HNIL.	SL127	LC MNÍŠEK NAD HNILCOM
1201			O	707				3	MNÍŠEK N/ HNIL.	SL127	LC MNÍŠEK NAD HNILCOM
1202			O	202				100	MNÍŠEK N/ HNIL.	SL127	LC MNÍŠEK NAD HNILCOM

Nová JPRL				Stará JPRL							
Dc	Čp	Ps	KL	Dc	Čp	Ps	OP	Čast'	Starý LHC	Starý plán (kód, názov)	
1203	1	H		203	1			100	MNÍŠEK N/ HNIL.	SL127	LC MNÍŠEK NAD HNILCOM
1203	2	H		203	2			100	MNÍŠEK N/ HNIL.	SL127	LC MNÍŠEK NAD HNILCOM
1204	1	O		204	1			97	MNÍŠEK N/ HNIL.	SL127	LC MNÍŠEK NAD HNILCOM
1204	1	O	B	710				3	MNÍŠEK N/ HNIL.	LY047	PROJEKT MNÍŠEK NAD HNILCOM I.
1204	2	O		204	1			40	MNÍŠEK N/ HNIL.	SL127	LC MNÍŠEK NAD HNILCOM
1204	2	O		204	2			60	MNÍŠEK N/ HNIL.	SL127	LC MNÍŠEK NAD HNILCOM
1206		H		206				100	MNÍŠEK N/ HNIL.	SL127	LC MNÍŠEK NAD HNILCOM
1207	A	H		207	A			100	MNÍŠEK N/ HNIL.	SL127	LC MNÍŠEK NAD HNILCOM
1207	B	H		207	B			84	MNÍŠEK N/ HNIL.	SL127	LC MNÍŠEK NAD HNILCOM
1207	B	H		1209				16	MNÍŠEK N/ HNIL.	SL127	LC MNÍŠEK NAD HNILCOM
1209		H		209				98	MNÍŠEK N/ HNIL.	SL127	LC MNÍŠEK NAD HNILCOM
1209		H		712				2	MNÍŠEK N/ HNIL.	LY047	PROJEKT MNÍŠEK NAD HNILCOM I.
1210		H		210				100	MNÍŠEK N/ HNIL.	SL127	LC MNÍŠEK NAD HNILCOM
1243		H		244	A			100	MNÍŠEK N/ HNIL.	SL127	LC MNÍŠEK NAD HNILCOM
1244	A	O		244	A			100	MNÍŠEK N/ HNIL.	SL127	LC MNÍŠEK NAD HNILCOM
1244	B	O		244	B			100	MNÍŠEK N/ HNIL.	SL127	LC MNÍŠEK NAD HNILCOM
1246		H		246				95	MNÍŠEK N/ HNIL.	SL127	LC MNÍŠEK NAD HNILCOM
1246		H		1246				5	MNÍŠEK N/ HNIL.	SL127	LC MNÍŠEK NAD HNILCOM
1247		H		247				100	MNÍŠEK N/ HNIL.	SL127	LC MNÍŠEK NAD HNILCOM
1248	A	H		248				100	MNÍŠEK N/ HNIL.	SL127	LC MNÍŠEK NAD HNILCOM
1248	B	H		1248				100	MNÍŠEK N/ HNIL.	SL127	LC MNÍŠEK NAD HNILCOM
1249		H		249				100	MNÍŠEK N/ HNIL.	SL127	LC MNÍŠEK NAD HNILCOM
1250	1	H		250	1			100	MNÍŠEK N/ HNIL.	SL127	LC MNÍŠEK NAD HNILCOM
1250	2	H		250	2			90	MNÍŠEK N/ HNIL.	SL127	LC MNÍŠEK NAD HNILCOM
1250	2	H		250	3			10	MNÍŠEK N/ HNIL.	SL127	LC MNÍŠEK NAD HNILCOM
1251		H		251				100	MNÍŠEK N/ HNIL.	SL127	LC MNÍŠEK NAD HNILCOM
1272	1	H		272	1			100	MNÍŠEK N/ HNIL.	SL127	LC MNÍŠEK NAD HNILCOM
1272	2	H		272	2			100	MNÍŠEK N/ HNIL.	SL127	LC MNÍŠEK NAD HNILCOM
1273	1	H		273	1			100	MNÍŠEK N/ HNIL.	SL127	LC MNÍŠEK NAD HNILCOM
1273	2	H		273	2			100	MNÍŠEK N/ HNIL.	SL127	LC MNÍŠEK NAD HNILCOM
1287		H		287				100	MNÍŠEK N/ HNIL.	SL127	LC MNÍŠEK NAD HNILCOM
1288	A	H		288	A			100	MNÍŠEK N/ HNIL.	SL127	LC MNÍŠEK NAD HNILCOM

Nová JPRL				Stará JPRL							
Dc	Čp	Ps	KL	Dc	Čp	Ps	OP	Čast'	Starý LHC	Starý plán (kód, názov)	
1288	B		H	288	B			100	MNÍŠEK N/ HNIL.	SL127	LC MNÍŠEK NAD HNILCOM
1291	1		H	291	1			100	MNÍŠEK N/ HNIL.	SL127	LC MNÍŠEK NAD HNILCOM
1291	2		H	291	1			14	MNÍŠEK N/ HNIL.	SL127	LC MNÍŠEK NAD HNILCOM
1291	2		H	291	2			86	MNÍŠEK N/ HNIL.	SL127	LC MNÍŠEK NAD HNILCOM
1571			H	571				100	MNÍŠEK N/ HNIL.	SL127	LC MNÍŠEK NAD HNILCOM
1610	1		H	610	1			100	MNÍŠEK N/ HNIL.	SL127	LC MNÍŠEK NAD HNILCOM
1610	2		H	610	2			100	MNÍŠEK N/ HNIL.	SL127	LC MNÍŠEK NAD HNILCOM
1611			H	611				100	MNÍŠEK N/ HNIL.	SL127	LC MNÍŠEK NAD HNILCOM
1636			O	636				100	MNÍŠEK N/ HNIL.	SL127	LC MNÍŠEK NAD HNILCOM
1639			O	639				100	MNÍŠEK N/ HNIL.	SL127	LC MNÍŠEK NAD HNILCOM
1641			O	641				100	MNÍŠEK N/ HNIL.	SL127	LC MNÍŠEK NAD HNILCOM
1642			O	642				100	MNÍŠEK N/ HNIL.	SL127	LC MNÍŠEK NAD HNILCOM
1700			O	700				100	MNÍŠEK N/ HNIL.	LY047	PROJEKT MNÍŠEK NAD HNILCOM I.
1705			H	705	A			100	MNÍŠEK N/ HNIL.	LY047	PROJEKT MNÍŠEK NAD HNILCOM I.
1706			H	706				100	MNÍŠEK N/ HNIL.	LY047	PROJEKT MNÍŠEK NAD HNILCOM I.
1708			H	708				100	MNÍŠEK N/ HNIL.	LY047	PROJEKT MNÍŠEK NAD HNILCOM I.
1709			O	709				100	MNÍŠEK N/ HNIL.	LY047	PROJEKT MNÍŠEK NAD HNILCOM I.
1710	A		H	710	A			100	MNÍŠEK N/ HNIL.	LY047	PROJEKT MNÍŠEK NAD HNILCOM I.
1710	B		H	710	D			8	MNÍŠEK N/ HNIL.	LY047	PROJEKT MNÍŠEK NAD HNILCOM I.
1710	B		H	710	E			92	MNÍŠEK N/ HNIL.	LY047	PROJEKT MNÍŠEK NAD HNILCOM I.
1710	C		H	710	C			63	MNÍŠEK N/ HNIL.	LY047	PROJEKT MNÍŠEK NAD HNILCOM I.
1710	C		H	710	D			37	MNÍŠEK N/ HNIL.	LY047	PROJEKT MNÍŠEK NAD HNILCOM I.
1711	A		H	711	A			100	MNÍŠEK N/ HNIL.	LY047	PROJEKT MNÍŠEK NAD HNILCOM I.
1711	B		H	711	B			100	MNÍŠEK N/ HNIL.	LY047	PROJEKT MNÍŠEK NAD HNILCOM I.
1713			H	713				100	MNÍŠEK N/ HNIL.	LY047	PROJEKT MNÍŠEK NAD HNILCOM I.
1715			H	715				100	MNÍŠEK N/ HNIL.	LY047	PROJEKT MNÍŠEK NAD HNILCOM I.