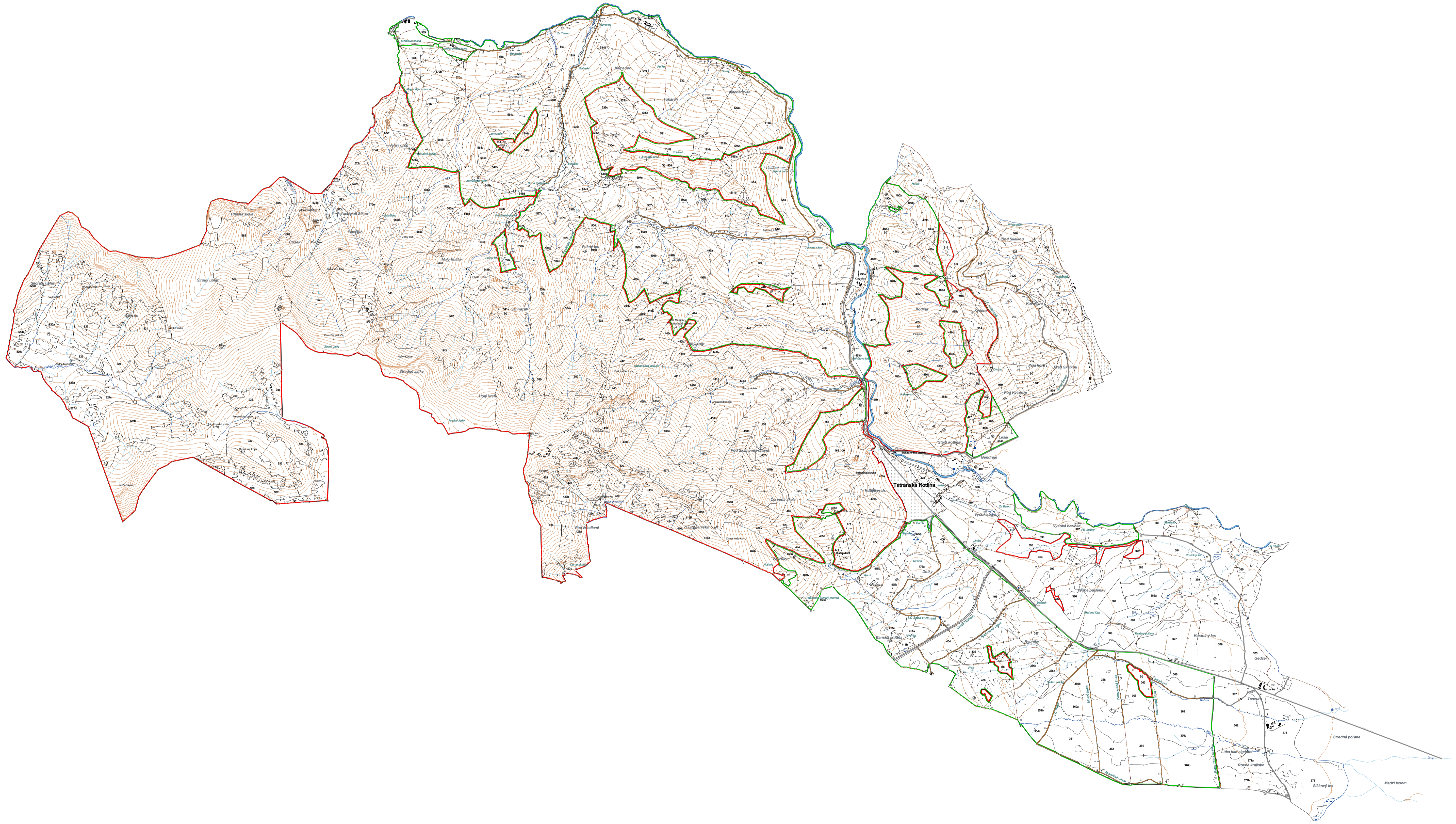
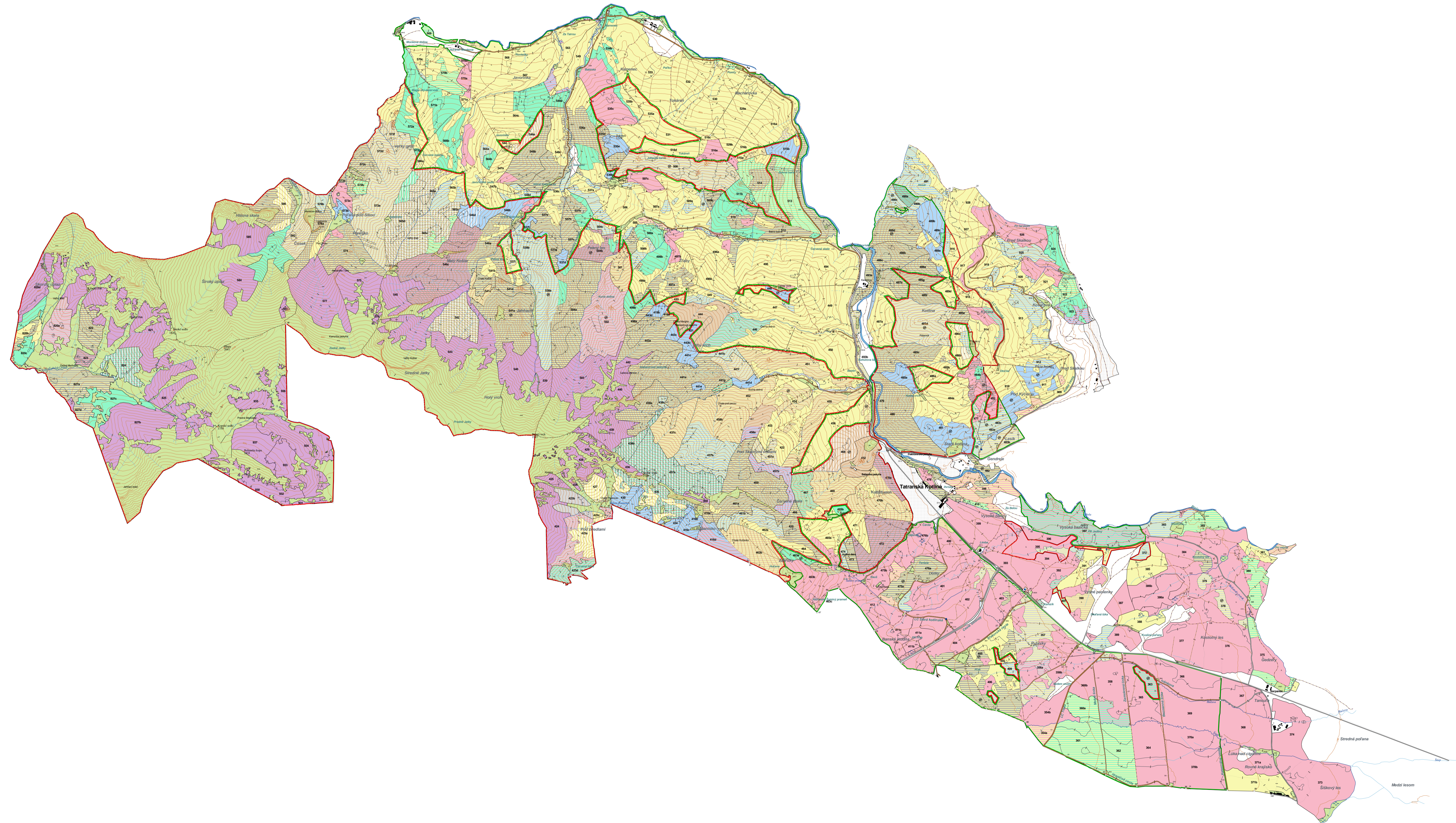


OBRYSOVÁ MAPA  
LC Mestské Lesy Spišská Belá



ZBGIS ©, Úrad geodézie, kartografie a katastra Slovenskej republiky, č. GKÚ: 109-102-2657/2016, 2017

PORASTOVÁ MAPA  
LC Mestské lesy Spišská Belá



LHC: VYSOKÉ TATRY

LC: Mestské lesy Spišská Belá

Platnosť PSL: 2025-2034

Obhospodarovateľ: LM Spišská Belá s.r.o.

PV1 Porovnávací výkaz nového a starého označenia

Nová JPRL				Stará JPRL						
Dc	Čp	Ps	KL	Dc	Čp	Ps	OP	Časť	Starý LHC	Starý plán (kód, názov)
354	A		U	354	A			80	VYSOKÉ TATRY	SL159 MESTSKÉ LESY SPIŠSKÁ BELÁ
354	A		U	354	C			20	VYSOKÉ TATRY	SL159 MESTSKÉ LESY SPIŠSKÁ BELÁ
354	B		U	354	B	1		3	VYSOKÉ TATRY	SL159 MESTSKÉ LESY SPIŠSKÁ BELÁ
354	B		U	354	B	2		97	VYSOKÉ TATRY	SL159 MESTSKÉ LESY SPIŠSKÁ BELÁ
355		1	O	355		1		100	VYSOKÉ TATRY	SL159 MESTSKÉ LESY SPIŠSKÁ BELÁ
355		2	O	355		2		100	VYSOKÉ TATRY	SL159 MESTSKÉ LESY SPIŠSKÁ BELÁ
356	A	1	U	356	A	1		100	VYSOKÉ TATRY	SL159 MESTSKÉ LESY SPIŠSKÁ BELÁ
356	A	2	U	356	A	2		100	VYSOKÉ TATRY	SL159 MESTSKÉ LESY SPIŠSKÁ BELÁ
356	B	1	U	356	B	1		100	VYSOKÉ TATRY	SL159 MESTSKÉ LESY SPIŠSKÁ BELÁ
356	B	2	U	356	B	1		5	VYSOKÉ TATRY	SL159 MESTSKÉ LESY SPIŠSKÁ BELÁ
356	B	2	U	356	B	2		93	VYSOKÉ TATRY	SL159 MESTSKÉ LESY SPIŠSKÁ BELÁ
357		1	U	357		1		100	VYSOKÉ TATRY	SL159 MESTSKÉ LESY SPIŠSKÁ BELÁ
357		2	U	357		1		10	VYSOKÉ TATRY	SL159 MESTSKÉ LESY SPIŠSKÁ BELÁ
357		2	U	357		2		90	VYSOKÉ TATRY	SL159 MESTSKÉ LESY SPIŠSKÁ BELÁ
358		1	U	358		1		100	VYSOKÉ TATRY	SL159 MESTSKÉ LESY SPIŠSKÁ BELÁ
358		2	U	358		2		100	VYSOKÉ TATRY	SL159 MESTSKÉ LESY SPIŠSKÁ BELÁ
358		3	U	358		3		100	VYSOKÉ TATRY	SL159 MESTSKÉ LESY SPIŠSKÁ BELÁ
360	A		U	360	A			100	VYSOKÉ TATRY	SL159 MESTSKÉ LESY SPIŠSKÁ BELÁ
360	B		U	360	B			100	VYSOKÉ TATRY	SL159 MESTSKÉ LESY SPIŠSKÁ BELÁ
361			U	361				100	VYSOKÉ TATRY	SL159 MESTSKÉ LESY SPIŠSKÁ BELÁ
362			U	362				100	VYSOKÉ TATRY	SL159 MESTSKÉ LESY SPIŠSKÁ BELÁ
363			O	363				100	VYSOKÉ TATRY	SL159 MESTSKÉ LESY SPIŠSKÁ BELÁ
364			U	364				100	VYSOKÉ TATRY	SL159 MESTSKÉ LESY SPIŠSKÁ BELÁ
365			U	365				100	VYSOKÉ TATRY	SL159 MESTSKÉ LESY SPIŠSKÁ BELÁ
366			U	366				100	VYSOKÉ TATRY	SL159 MESTSKÉ LESY SPIŠSKÁ BELÁ
367			H	367				100	VYSOKÉ TATRY	SL159 MESTSKÉ LESY SPIŠSKÁ BELÁ
368			H	368				100	VYSOKÉ TATRY	SL159 MESTSKÉ LESY SPIŠSKÁ BELÁ
369			U	369				100	VYSOKÉ TATRY	SL159 MESTSKÉ LESY SPIŠSKÁ BELÁ
370	A		U	370	A			100	VYSOKÉ TATRY	SL159 MESTSKÉ LESY SPIŠSKÁ BELÁ
370	B		U	370	B			100	VYSOKÉ TATRY	SL159 MESTSKÉ LESY SPIŠSKÁ BELÁ
371	A		H	<sup>z</sup> KN				20	VYSOKÉ TATRY	
371	A		H	371				80	VYSOKÉ TATRY	SL159 MESTSKÉ LESY SPIŠSKÁ BELÁ
371	B		H	371				100	VYSOKÉ TATRY	SL159 MESTSKÉ LESY SPIŠSKÁ BELÁ
372			O	372				100	VYSOKÉ TATRY	SL159 MESTSKÉ LESY SPIŠSKÁ BELÁ
373			H	373				100	VYSOKÉ TATRY	SL159 MESTSKÉ LESY SPIŠSKÁ BELÁ
374			H	<sup>z</sup> KN				15	VYSOKÉ TATRY	
374			H	374				85	VYSOKÉ TATRY	SL159 MESTSKÉ LESY SPIŠSKÁ BELÁ
375		1	H	375		1		95	VYSOKÉ TATRY	SL159 MESTSKÉ LESY SPIŠSKÁ BELÁ
375		1	H	375		2		3	VYSOKÉ TATRY	SL159 MESTSKÉ LESY SPIŠSKÁ BELÁ
375		1	H	375		3		2	VYSOKÉ TATRY	SL159 MESTSKÉ LESY SPIŠSKÁ BELÁ
375		2	H	375		2		100	VYSOKÉ TATRY	SL159 MESTSKÉ LESY SPIŠSKÁ BELÁ
375		3	H	375		3		100	VYSOKÉ TATRY	SL159 MESTSKÉ LESY SPIŠSKÁ BELÁ
375		4	H	375		4		100	VYSOKÉ TATRY	SL159 MESTSKÉ LESY SPIŠSKÁ BELÁ
376			H	376				100	VYSOKÉ TATRY	SL159 MESTSKÉ LESY SPIŠSKÁ BELÁ
377			H	377				100	VYSOKÉ TATRY	SL159 MESTSKÉ LESY SPIŠSKÁ BELÁ
378		1	H	378		1		99	VYSOKÉ TATRY	SL159 MESTSKÉ LESY SPIŠSKÁ BELÁ



Nová JPRL				Stará JPRL						
Dc	Čp	Ps	KL	Dc	Čp	Ps	OP	Časť	Starý LHC	Starý plán (kód, názov)
401	2	U		401	2			100	VYSOKÉ TATRY	SL159 MESTSKÉ LESY SPIŠSKÁ BELÁ
402	1	U		402	1			100	VYSOKÉ TATRY	SL159 MESTSKÉ LESY SPIŠSKÁ BELÁ
402	2	U		402	2			100	VYSOKÉ TATRY	SL159 MESTSKÉ LESY SPIŠSKÁ BELÁ
403	1	U		403	1			95	VYSOKÉ TATRY	SL159 MESTSKÉ LESY SPIŠSKÁ BELÁ
403	1	U		403	3			5	VYSOKÉ TATRY	SL159 MESTSKÉ LESY SPIŠSKÁ BELÁ
403	2	U		403	2			25	VYSOKÉ TATRY	SL159 MESTSKÉ LESY SPIŠSKÁ BELÁ
403	2	U		403	3			75	VYSOKÉ TATRY	SL159 MESTSKÉ LESY SPIŠSKÁ BELÁ
404	1	U		404	1			100	VYSOKÉ TATRY	SL159 MESTSKÉ LESY SPIŠSKÁ BELÁ
404	2	U		404	2			100	VYSOKÉ TATRY	SL159 MESTSKÉ LESY SPIŠSKÁ BELÁ
405	1	U		405	1			100	VYSOKÉ TATRY	SL159 MESTSKÉ LESY SPIŠSKÁ BELÁ
405	2	U		405	2			100	VYSOKÉ TATRY	SL159 MESTSKÉ LESY SPIŠSKÁ BELÁ
405	3	U		405	2			2	VYSOKÉ TATRY	SL159 MESTSKÉ LESY SPIŠSKÁ BELÁ
405	3	U		405	3			98	VYSOKÉ TATRY	SL159 MESTSKÉ LESY SPIŠSKÁ BELÁ
406	1	U		406	1			100	VYSOKÉ TATRY	SL159 MESTSKÉ LESY SPIŠSKÁ BELÁ
406	2	U		406	1			5	VYSOKÉ TATRY	SL159 MESTSKÉ LESY SPIŠSKÁ BELÁ
406	2	U		406	2			95	VYSOKÉ TATRY	SL159 MESTSKÉ LESY SPIŠSKÁ BELÁ
406	3	U		406	1			5	VYSOKÉ TATRY	SL159 MESTSKÉ LESY SPIŠSKÁ BELÁ
406	3	U		406	3			95	VYSOKÉ TATRY	SL159 MESTSKÉ LESY SPIŠSKÁ BELÁ
407		O		407				100	VYSOKÉ TATRY	SL159 MESTSKÉ LESY SPIŠSKÁ BELÁ
408		O		408	1			40	VYSOKÉ TATRY	SL159 MESTSKÉ LESY SPIŠSKÁ BELÁ
408		O		408	2			60	VYSOKÉ TATRY	SL159 MESTSKÉ LESY SPIŠSKÁ BELÁ
409		O		409				100	VYSOKÉ TATRY	SL159 MESTSKÉ LESY SPIŠSKÁ BELÁ
410	1	H		Z KN				100	VYSOKÉ TATRY	
410	2	H		Z KN				100	VYSOKÉ TATRY	
411 A		U		411 A				99	VYSOKÉ TATRY	SL159 MESTSKÉ LESY SPIŠSKÁ BELÁ
411 A		U		411 A				100	VYSOKÉ TATRY	SL159 MESTSKÉ LESY SPIŠSKÁ BELÁ
411 B		U		411 B				100	VYSOKÉ TATRY	SL159 MESTSKÉ LESY SPIŠSKÁ BELÁ
411 C		U		411 C				100	VYSOKÉ TATRY	SL159 MESTSKÉ LESY SPIŠSKÁ BELÁ
412		U		412	1			10	VYSOKÉ TATRY	SL159 MESTSKÉ LESY SPIŠSKÁ BELÁ
412		U		412	2			20	VYSOKÉ TATRY	SL159 MESTSKÉ LESY SPIŠSKÁ BELÁ
412		U		412	3			100	VYSOKÉ TATRY	SL159 MESTSKÉ LESY SPIŠSKÁ BELÁ
416 A		O		416 A				100	VYSOKÉ TATRY	SL159 MESTSKÉ LESY SPIŠSKÁ BELÁ
416 B		O		416 B				100	VYSOKÉ TATRY	SL159 MESTSKÉ LESY SPIŠSKÁ BELÁ
416 C		O		416 C				100	VYSOKÉ TATRY	SL159 MESTSKÉ LESY SPIŠSKÁ BELÁ
416 D		O		416 D				100	VYSOKÉ TATRY	SL159 MESTSKÉ LESY SPIŠSKÁ BELÁ
419 A		O		443 E				100	VYSOKÉ TATRY	SL159 MESTSKÉ LESY SPIŠSKÁ BELÁ
419 B		O		443 C				100	VYSOKÉ TATRY	SL159 MESTSKÉ LESY SPIŠSKÁ BELÁ
420		O		464 A				100	VYSOKÉ TATRY	SL159 MESTSKÉ LESY SPIŠSKÁ BELÁ
421		O		443 F				100	VYSOKÉ TATRY	SL159 MESTSKÉ LESY SPIŠSKÁ BELÁ
422	1	O		457 A	1			100	VYSOKÉ TATRY	SL159 MESTSKÉ LESY SPIŠSKÁ BELÁ
422	2	O		457 A	1			23	VYSOKÉ TATRY	SL159 MESTSKÉ LESY SPIŠSKÁ BELÁ
422	2	O		457 A	2			77	VYSOKÉ TATRY	SL159 MESTSKÉ LESY SPIŠSKÁ BELÁ
423 A	1	O		423 A	1			100	VYSOKÉ TATRY	SL159 MESTSKÉ LESY SPIŠSKÁ BELÁ
423 A	2	O		423 A	1			25	VYSOKÉ TATRY	SL159 MESTSKÉ LESY SPIŠSKÁ BELÁ
423 A	2	O		423 A	2			75	VYSOKÉ TATRY	SL159 MESTSKÉ LESY SPIŠSKÁ BELÁ
423 B		O		423 B				100	VYSOKÉ TATRY	SL159 MESTSKÉ LESY SPIŠSKÁ BELÁ
423 C	1	O		423 C				100	VYSOKÉ TATRY	SL159 MESTSKÉ LESY SPIŠSKÁ BELÁ
423 C	2	O		423 C				100	VYSOKÉ TATRY	SL159 MESTSKÉ LESY SPIŠSKÁ BELÁ
423 D		O		423 D				100	VYSOKÉ TATRY	SL159 MESTSKÉ LESY SPIŠSKÁ BELÁ
424		O		424				100	VYSOKÉ TATRY	SL159 MESTSKÉ LESY SPIŠSKÁ BELÁ
425		O					2	13	VYSOKÉ TATRY	SL159 MESTSKÉ LESY SPIŠSKÁ BELÁ
425		O		425				87	VYSOKÉ TATRY	SL159 MESTSKÉ LESY SPIŠSKÁ BELÁ
426		O		426				100	VYSOKÉ TATRY	SL159 MESTSKÉ LESY SPIŠSKÁ BELÁ
427	1	O		427	1			93	VYSOKÉ TATRY	SL159 MESTSKÉ LESY SPIŠSKÁ BELÁ
427	1	O		427	2			7	VYSOKÉ TATRY	SL159 MESTSKÉ LESY SPIŠSKÁ BELÁ

Nová JPRL				Stará JPRL						
Dc	Čp	Ps	KL	Dc	Čp	Ps	OP	Časť	Starý LHC	Starý plán (kód, názov)
427	2	O		427	1			14	VYSOKÉ TATRY	SL159 MESTSKÉ LESY SPIŠSKÁ BELÁ
427	2	O		427	2			86	VYSOKÉ TATRY	SL159 MESTSKÉ LESY SPIŠSKÁ BELÁ
428		O					2	11	VYSOKÉ TATRY	SL159 MESTSKÉ LESY SPIŠSKÁ BELÁ
428		O		427	1			6	VYSOKÉ TATRY	SL159 MESTSKÉ LESY SPIŠSKÁ BELÁ
428		O		428				83	VYSOKÉ TATRY	SL159 MESTSKÉ LESY SPIŠSKÁ BELÁ
429		O					2	4	VYSOKÉ TATRY	SL159 MESTSKÉ LESY SPIŠSKÁ BELÁ
429		O		429				96	VYSOKÉ TATRY	SL159 MESTSKÉ LESY SPIŠSKÁ BELÁ
430	1	O		430	1			100	VYSOKÉ TATRY	SL159 MESTSKÉ LESY SPIŠSKÁ BELÁ
430	2	O		430	2			100	VYSOKÉ TATRY	SL159 MESTSKÉ LESY SPIŠSKÁ BELÁ
431		O		431				100	VYSOKÉ TATRY	SL159 MESTSKÉ LESY SPIŠSKÁ BELÁ
432		O		468				60	VYSOKÉ TATRY	SL159 MESTSKÉ LESY SPIŠSKÁ BELÁ
432		O		469				40	VYSOKÉ TATRY	SL159 MESTSKÉ LESY SPIŠSKÁ BELÁ
433	1	O		433	1			100	VYSOKÉ TATRY	SL159 MESTSKÉ LESY SPIŠSKÁ BELÁ
433	2	O		433	1			17	VYSOKÉ TATRY	SL159 MESTSKÉ LESY SPIŠSKÁ BELÁ
433	2	O		433	2			83	VYSOKÉ TATRY	SL159 MESTSKÉ LESY SPIŠSKÁ BELÁ
434		O		434				100	VYSOKÉ TATRY	SL159 MESTSKÉ LESY SPIŠSKÁ BELÁ
435	1	O		435	1			100	VYSOKÉ TATRY	SL159 MESTSKÉ LESY SPIŠSKÁ BELÁ
435	2	O		435	2			100	VYSOKÉ TATRY	SL159 MESTSKÉ LESY SPIŠSKÁ BELÁ
436		O		436				100	VYSOKÉ TATRY	SL159 MESTSKÉ LESY SPIŠSKÁ BELÁ
437 A		O		437 A				100	VYSOKÉ TATRY	SL159 MESTSKÉ LESY SPIŠSKÁ BELÁ
437 B		O		437 B				99	VYSOKÉ TATRY	SL159 MESTSKÉ LESY SPIŠSKÁ BELÁ
437 B		O		458 B				1	VYSOKÉ TATRY	SL159 MESTSKÉ LESY SPIŠSKÁ BELÁ
437 C		O		437 C				100	VYSOKÉ TATRY	SL159 MESTSKÉ LESY SPIŠSKÁ BELÁ
438 A		O		438 A				100	VYSOKÉ TATRY	SL159 MESTSKÉ LESY SPIŠSKÁ BELÁ
438 B		O		438 B				100	VYSOKÉ TATRY	SL159 MESTSKÉ LESY SPIŠSKÁ BELÁ
438 C		O		438 C				100	VYSOKÉ TATRY	SL159 MESTSKÉ LESY SPIŠSKÁ BELÁ
439		O		439				100	VYSOKÉ TATRY	SL159 MESTSKÉ LESY SPIŠSKÁ BELÁ
440		O		440				100	VYSOKÉ TATRY	SL159 MESTSKÉ LESY SPIŠSKÁ BELÁ
441 A		O		441 A				100	VYSOKÉ TATRY	SL159 MESTSKÉ LESY SPIŠSKÁ BELÁ
441 B		O		441 B				71	VYSOKÉ TATRY	SL159 MESTSKÉ LESY SPIŠSKÁ BELÁ
441 B		O		441 G				29	VYSOKÉ TATRY	SL159 MESTSKÉ LESY SPIŠSKÁ BELÁ
441 C		O		441 C				100	VYSOKÉ TATRY	SL159 MESTSKÉ LESY SPIŠSKÁ BELÁ
441 D		O		441 D				57	VYSOKÉ TATRY	SL159 MESTSKÉ LESY SPIŠSKÁ BELÁ
441 D		O		452				43	VYSOKÉ TATRY	SL159 MESTSKÉ LESY SPIŠSKÁ BELÁ
441 E		O		441 E				100	VYSOKÉ TATRY	SL159 MESTSKÉ LESY SPIŠSKÁ BELÁ
441 F		O		441 F				100	VYSOKÉ TATRY	SL159 MESTSKÉ LESY SPIŠSKÁ BELÁ
441 G		O		441 H				100	VYSOKÉ TATRY	SL159 MESTSKÉ LESY SPIŠSKÁ BELÁ
442		O		442				100	VYSOKÉ TATRY	SL159 MESTSKÉ LESY SPIŠSKÁ BELÁ
443 A		O		443 A				100	VYSOKÉ TATRY	SL159 MESTSKÉ LESY SPIŠSKÁ BELÁ
443 B		O		443 B				100	VYSOKÉ TATRY	SL159 MESTSKÉ LESY SPIŠSKÁ BELÁ
443 C		O		443 D				100	VYSOKÉ TATRY	SL159 MESTSKÉ LESY SPIŠSKÁ BELÁ
443 D		O		443 G				100	VYSOKÉ TATRY	SL159 MESTSKÉ LESY SPIŠSKÁ BELÁ
444	1	U		444				100	VYSOKÉ TATRY	SL159 MESTSKÉ LESY SPIŠSKÁ BELÁ
444	2	U		444				100	VYSOKÉ TATRY	SL159 MESTSKÉ LESY SPIŠSKÁ BELÁ
445	1	U		445	1			100	VYSOKÉ TATRY	SL159 MESTSKÉ LESY SPIŠSKÁ BELÁ
445	2	U		445	1			82	VYSOKÉ TATRY	SL159 MESTSKÉ LESY SPIŠSKÁ BELÁ
445	2	U		445	2			18	VYSOKÉ TATRY	SL159 MESTSKÉ LESY SPIŠSKÁ BELÁ
446	1	U		446 A	1			50	VYSOKÉ TATRY	SL159 MESTSKÉ LESY SPIŠSKÁ BELÁ
446	1	U		446 B	1			50	VYSOKÉ TATRY	SL159 MESTSKÉ LESY SPIŠSKÁ BELÁ
446	2	U		446 A	2			100	VYSOKÉ TATRY	SL159 MESTSKÉ LESY SPIŠSKÁ BELÁ
447	1	U		447	1			100	VYSOKÉ TATRY	SL159 MESTSKÉ LESY SPIŠSKÁ BELÁ
447	2	U		447	1			33	VYSOKÉ TATRY	SL159 MESTSKÉ LESY SPIŠSKÁ BELÁ
447	2	U		447	2			67	VYSOKÉ TATRY	SL159 MESTSKÉ LESY SPIŠSKÁ BELÁ
448	1	O		448	1			100	VYSOKÉ TATRY	SL159 MESTSKÉ LESY SPIŠSKÁ BELÁ
448	2	O		448	1			38	VYSOKÉ TATRY	SL159 MESTSKÉ LESY SPIŠSKÁ BELÁ
448	2	O		448	2			62	VYSOKÉ TATRY	SL159 MESTSKÉ LESY SPIŠSKÁ BELÁ

Nová JPRL				Stará JPRL						
Dc	Čp	Ps	KL	Dc	Čp	Ps	OP	Čast'	Starý LHC	Starý plán (kód, názov)
449			U	449				30	VYSOKÉ TATRY	SL159 MESTSKÉ LESY SPIŠSKÁ BELÁ
449			U	449				70	VYSOKÉ TATRY	SL159 MESTSKÉ LESY SPIŠSKÁ BELÁ
449			U	449				100	VYSOKÉ TATRY	SL159 MESTSKÉ LESY SPIŠSKÁ BELÁ
450			U	450				100	VYSOKÉ TATRY	SL159 MESTSKÉ LESY SPIŠSKÁ BELÁ
451	1		O	451				100	VYSOKÉ TATRY	SL159 MESTSKÉ LESY SPIŠSKÁ BELÁ
451	2		O	451				100	VYSOKÉ TATRY	SL159 MESTSKÉ LESY SPIŠSKÁ BELÁ
452	1		O	452				99	VYSOKÉ TATRY	SL159 MESTSKÉ LESY SPIŠSKÁ BELÁ
452	1		O	458	B			1	VYSOKÉ TATRY	SL159 MESTSKÉ LESY SPIŠSKÁ BELÁ
452	2		O	452				80	VYSOKÉ TATRY	SL159 MESTSKÉ LESY SPIŠSKÁ BELÁ
452	2		O	454		1		20	VYSOKÉ TATRY	SL159 MESTSKÉ LESY SPIŠSKÁ BELÁ
453	1		O	453		1		100	VYSOKÉ TATRY	SL159 MESTSKÉ LESY SPIŠSKÁ BELÁ
453	2		O	453		2		100	VYSOKÉ TATRY	SL159 MESTSKÉ LESY SPIŠSKÁ BELÁ
454	1		O	454		1		100	VYSOKÉ TATRY	SL159 MESTSKÉ LESY SPIŠSKÁ BELÁ
454	2		O	454		1		57	VYSOKÉ TATRY	SL159 MESTSKÉ LESY SPIŠSKÁ BELÁ
454	2		O	454		2		43	VYSOKÉ TATRY	SL159 MESTSKÉ LESY SPIŠSKÁ BELÁ
455	1		O	455		1		94	VYSOKÉ TATRY	SL159 MESTSKÉ LESY SPIŠSKÁ BELÁ
455	1		O	455		1		100	VYSOKÉ TATRY	SL159 MESTSKÉ LESY SPIŠSKÁ BELÁ
455	1		O	455		2		6	VYSOKÉ TATRY	SL159 MESTSKÉ LESY SPIŠSKÁ BELÁ
455	2		O	455		1		83	VYSOKÉ TATRY	SL159 MESTSKÉ LESY SPIŠSKÁ BELÁ
455	2		O	455		2		17	VYSOKÉ TATRY	SL159 MESTSKÉ LESY SPIŠSKÁ BELÁ
456	1		U	456		1		100	VYSOKÉ TATRY	SL159 MESTSKÉ LESY SPIŠSKÁ BELÁ
456	2		U	456		1		28	VYSOKÉ TATRY	SL159 MESTSKÉ LESY SPIŠSKÁ BELÁ
456	2		U	456		2		72	VYSOKÉ TATRY	SL159 MESTSKÉ LESY SPIŠSKÁ BELÁ
457	A		O	457	C			100	VYSOKÉ TATRY	SL159 MESTSKÉ LESY SPIŠSKÁ BELÁ
457	B		O	457	B			100	VYSOKÉ TATRY	SL159 MESTSKÉ LESY SPIŠSKÁ BELÁ
458	A		O	458	A			100	VYSOKÉ TATRY	SL159 MESTSKÉ LESY SPIŠSKÁ BELÁ
458	B		O	452				1	VYSOKÉ TATRY	SL159 MESTSKÉ LESY SPIŠSKÁ BELÁ
458	B		O	458	B			99	VYSOKÉ TATRY	SL159 MESTSKÉ LESY SPIŠSKÁ BELÁ
459			O	458	A			1	VYSOKÉ TATRY	SL159 MESTSKÉ LESY SPIŠSKÁ BELÁ
459			O	459				99	VYSOKÉ TATRY	SL159 MESTSKÉ LESY SPIŠSKÁ BELÁ
460			O				h3	40	VYSOKÉ TATRY	SL159 MESTSKÉ LESY SPIŠSKÁ BELÁ
460			O	460				60	VYSOKÉ TATRY	SL159 MESTSKÉ LESY SPIŠSKÁ BELÁ
461	A	1	O				H3	10	VYSOKÉ TATRY	SL159 MESTSKÉ LESY SPIŠSKÁ BELÁ
461	A	1	O	461	A			85	VYSOKÉ TATRY	SL159 MESTSKÉ LESY SPIŠSKÁ BELÁ
461	A	1	O	462	A			5	VYSOKÉ TATRY	SL159 MESTSKÉ LESY SPIŠSKÁ BELÁ
461	A	2	O	461	A			100	VYSOKÉ TATRY	SL159 MESTSKÉ LESY SPIŠSKÁ BELÁ
461	B		O	461	B			100	VYSOKÉ TATRY	SL159 MESTSKÉ LESY SPIŠSKÁ BELÁ
462	A	1	O	462	A	1		100	VYSOKÉ TATRY	SL159 MESTSKÉ LESY SPIŠSKÁ BELÁ
462	A	2	O	462	A	1		64	VYSOKÉ TATRY	SL159 MESTSKÉ LESY SPIŠSKÁ BELÁ
462	A	2	O	462	A	2		36	VYSOKÉ TATRY	SL159 MESTSKÉ LESY SPIŠSKÁ BELÁ
462	B		O	461	B			3	VYSOKÉ TATRY	SL159 MESTSKÉ LESY SPIŠSKÁ BELÁ
462	B		O	462	B	1		51	VYSOKÉ TATRY	SL159 MESTSKÉ LESY SPIŠSKÁ BELÁ
462	B		O	462	B	2		5	VYSOKÉ TATRY	SL159 MESTSKÉ LESY SPIŠSKÁ BELÁ
462	B		O	462	B	3		41	VYSOKÉ TATRY	SL159 MESTSKÉ LESY SPIŠSKÁ BELÁ
463	A		U	463	A			100	VYSOKÉ TATRY	SL159 MESTSKÉ LESY SPIŠSKÁ BELÁ
463	B	1	U	462	B			10	VYSOKÉ TATRY	SL159 MESTSKÉ LESY SPIŠSKÁ BELÁ
463	B	1	U	463	B	1		84	VYSOKÉ TATRY	SL159 MESTSKÉ LESY SPIŠSKÁ BELÁ
463	B	1	U	463	B	2		6	VYSOKÉ TATRY	SL159 MESTSKÉ LESY SPIŠSKÁ BELÁ
463	B	2	U	463	B	1		1	VYSOKÉ TATRY	SL159 MESTSKÉ LESY SPIŠSKÁ BELÁ
463	B	2	U	463	B	2		99	VYSOKÉ TATRY	SL159 MESTSKÉ LESY SPIŠSKÁ BELÁ
463	C		U	463	C			100	VYSOKÉ TATRY	SL159 MESTSKÉ LESY SPIŠSKÁ BELÁ
464	1		O	464	B	1		100	VYSOKÉ TATRY	SL159 MESTSKÉ LESY SPIŠSKÁ BELÁ
464	2		O	464	B	1		3	VYSOKÉ TATRY	SL159 MESTSKÉ LESY SPIŠSKÁ BELÁ
464	2		O	464	B	2		97	VYSOKÉ TATRY	SL159 MESTSKÉ LESY SPIŠSKÁ BELÁ
465	A	1	U	465	A	1		100	VYSOKÉ TATRY	SL159 MESTSKÉ LESY SPIŠSKÁ BELÁ
465	A	2	U	465	A	2		70	VYSOKÉ TATRY	SL159 MESTSKÉ LESY SPIŠSKÁ BELÁ

Nová JPRL				Stará JPRL						
Dc	Čp	Ps	KL	Dc	Čp	Ps	OP	Časť	Starý LHC	Starý plán (kód, názov)
465	A	2	U	4650	A	3		30	VYSOKÉ TATRY	SL159 MESTSKÉ LESY SPIŠSKÁ BELÁ
465	A	3	U	465	A	1		20	VYSOKÉ TATRY	SL159 MESTSKÉ LESY SPIŠSKÁ BELÁ
465	A	3	U	465	A	3		80	VYSOKÉ TATRY	SL159 MESTSKÉ LESY SPIŠSKÁ BELÁ
465	B	1	U	465	B			100	VYSOKÉ TATRY	SL159 MESTSKÉ LESY SPIŠSKÁ BELÁ
465	B	2	U	465	B			100	VYSOKÉ TATRY	SL159 MESTSKÉ LESY SPIŠSKÁ BELÁ
466			O	466				100	VYSOKÉ TATRY	SL159 MESTSKÉ LESY SPIŠSKÁ BELÁ
467	1		O	457	B			4	VYSOKÉ TATRY	SL159 MESTSKÉ LESY SPIŠSKÁ BELÁ
467	1		O	467	1			96	VYSOKÉ TATRY	SL159 MESTSKÉ LESY SPIŠSKÁ BELÁ
467	2		O				18	9	VYSOKÉ TATRY	SL159 MESTSKÉ LESY SPIŠSKÁ BELÁ
467	2		O	467	1			14	VYSOKÉ TATRY	SL159 MESTSKÉ LESY SPIŠSKÁ BELÁ
467	2		O	467	2			77	VYSOKÉ TATRY	SL159 MESTSKÉ LESY SPIŠSKÁ BELÁ
468			O	468				100	VYSOKÉ TATRY	SL159 MESTSKÉ LESY SPIŠSKÁ BELÁ
469	1		O	469				100	VYSOKÉ TATRY	SL159 MESTSKÉ LESY SPIŠSKÁ BELÁ
469	2		O	469				100	VYSOKÉ TATRY	SL159 MESTSKÉ LESY SPIŠSKÁ BELÁ
470	A		O	470	A			100	VYSOKÉ TATRY	SL159 MESTSKÉ LESY SPIŠSKÁ BELÁ
470	B	1	O	470	B	1		99	VYSOKÉ TATRY	SL159 MESTSKÉ LESY SPIŠSKÁ BELÁ
470	B	1	O	470	B	2		1	VYSOKÉ TATRY	SL159 MESTSKÉ LESY SPIŠSKÁ BELÁ
470	B	2	O	470	B	1		4	VYSOKÉ TATRY	SL159 MESTSKÉ LESY SPIŠSKÁ BELÁ
470	B	2	O	470	B	2		96	VYSOKÉ TATRY	SL159 MESTSKÉ LESY SPIŠSKÁ BELÁ
471			O	471				100	VYSOKÉ TATRY	SL159 MESTSKÉ LESY SPIŠSKÁ BELÁ
472			O	471				13	VYSOKÉ TATRY	SL159 MESTSKÉ LESY SPIŠSKÁ BELÁ
472			O	472				87	VYSOKÉ TATRY	SL159 MESTSKÉ LESY SPIŠSKÁ BELÁ
473			O	473				100	VYSOKÉ TATRY	SL159 MESTSKÉ LESY SPIŠSKÁ BELÁ
474			O	474				100	VYSOKÉ TATRY	SL159 MESTSKÉ LESY SPIŠSKÁ BELÁ
475	A	1	U	475	A	1		60	VYSOKÉ TATRY	SL159 MESTSKÉ LESY SPIŠSKÁ BELÁ
475	A	1	U	475	A	2		30	VYSOKÉ TATRY	SL159 MESTSKÉ LESY SPIŠSKÁ BELÁ
475	A	1	U	475	A	4		10	VYSOKÉ TATRY	SL159 MESTSKÉ LESY SPIŠSKÁ BELÁ
475	A	2	U	475	A	2		20	VYSOKÉ TATRY	SL159 MESTSKÉ LESY SPIŠSKÁ BELÁ
475	A	2	U	475	A	3		35	VYSOKÉ TATRY	SL159 MESTSKÉ LESY SPIŠSKÁ BELÁ
475	A	2	U	475	A	4		45	VYSOKÉ TATRY	SL159 MESTSKÉ LESY SPIŠSKÁ BELÁ
475	B		U	475	A	1		1	VYSOKÉ TATRY	SL159 MESTSKÉ LESY SPIŠSKÁ BELÁ
475	B		U	475	B			99	VYSOKÉ TATRY	SL159 MESTSKÉ LESY SPIŠSKÁ BELÁ
476	A		U	476	A			100	VYSOKÉ TATRY	SL159 MESTSKÉ LESY SPIŠSKÁ BELÁ
476	B		U	476	B			100	VYSOKÉ TATRY	SL159 MESTSKÉ LESY SPIŠSKÁ BELÁ
477	1		U	483	C	1		100	VYSOKÉ TATRY	SL159 MESTSKÉ LESY SPIŠSKÁ BELÁ
477	2		U	483	C	1		67	VYSOKÉ TATRY	SL159 MESTSKÉ LESY SPIŠSKÁ BELÁ
477	2		U	483	C	2		33	VYSOKÉ TATRY	SL159 MESTSKÉ LESY SPIŠSKÁ BELÁ
478	1		H	478	1			45	VYSOKÉ TATRY	SL159 MESTSKÉ LESY SPIŠSKÁ BELÁ
478	1		H	478	2			55	VYSOKÉ TATRY	SL159 MESTSKÉ LESY SPIŠSKÁ BELÁ
478	2		H	478	3			100	VYSOKÉ TATRY	SL159 MESTSKÉ LESY SPIŠSKÁ BELÁ
479			O	480	B			100	VYSOKÉ TATRY	SL159 MESTSKÉ LESY SPIŠSKÁ BELÁ
480			O	480	A			100	VYSOKÉ TATRY	SL159 MESTSKÉ LESY SPIŠSKÁ BELÁ
481	1		O	481	1			100	VYSOKÉ TATRY	SL159 MESTSKÉ LESY SPIŠSKÁ BELÁ
481	2		O	481	1			7	VYSOKÉ TATRY	SL159 MESTSKÉ LESY SPIŠSKÁ BELÁ
481	2		O	481	2			93	VYSOKÉ TATRY	SL159 MESTSKÉ LESY SPIŠSKÁ BELÁ
482			H	482				100	VYSOKÉ TATRY	SL159 MESTSKÉ LESY SPIŠSKÁ BELÁ
483	A		U	483	A			100	VYSOKÉ TATRY	SL159 MESTSKÉ LESY SPIŠSKÁ BELÁ
483	B		U	483	B			100	VYSOKÉ TATRY	SL159 MESTSKÉ LESY SPIŠSKÁ BELÁ
483	C	1	U	483	C	1		100	VYSOKÉ TATRY	SL159 MESTSKÉ LESY SPIŠSKÁ BELÁ
483	C	2	U	483	C	1		67	VYSOKÉ TATRY	SL159 MESTSKÉ LESY SPIŠSKÁ BELÁ
483	C	2	U	483	C	2		33	VYSOKÉ TATRY	SL159 MESTSKÉ LESY SPIŠSKÁ BELÁ
484	A		O	484	A	1		13	VYSOKÉ TATRY	SL159 MESTSKÉ LESY SPIŠSKÁ BELÁ
484	A		O	484	A	2		10	VYSOKÉ TATRY	SL159 MESTSKÉ LESY SPIŠSKÁ BELÁ
484	A		O	484	A	3		2	VYSOKÉ TATRY	SL159 MESTSKÉ LESY SPIŠSKÁ BELÁ
484	A		O	484	A	4		75	VYSOKÉ TATRY	SL159 MESTSKÉ LESY SPIŠSKÁ BELÁ
484	A		O	484	A	4		100	VYSOKÉ TATRY	SL159 MESTSKÉ LESY SPIŠSKÁ BELÁ



Nová JPRL				Stará JPRL						
Dc	Čp	Ps	KL	Dc	Čp	Ps	OP	Časť	Starý LHC	Starý plán (kód, názov)
484	B	1	O	484	B	1		100	VYSOKÉ TATRY	SL159 MESTSKÉ LESY SPIŠSKÁ BELÁ
484	B	2	O	484	B	1		22	VYSOKÉ TATRY	SL159 MESTSKÉ LESY SPIŠSKÁ BELÁ
484	B	2	O	484	B	2		78	VYSOKÉ TATRY	SL159 MESTSKÉ LESY SPIŠSKÁ BELÁ
484	B	3	O	484	B	1		5	VYSOKÉ TATRY	SL159 MESTSKÉ LESY SPIŠSKÁ BELÁ
484	B	3	O	484	B	3		95	VYSOKÉ TATRY	SL159 MESTSKÉ LESY SPIŠSKÁ BELÁ
485	A		O	485	A			100	VYSOKÉ TATRY	SL159 MESTSKÉ LESY SPIŠSKÁ BELÁ
485	B	1	O	485	B	1		100	VYSOKÉ TATRY	SL159 MESTSKÉ LESY SPIŠSKÁ BELÁ
485	B	2	O	485	B	1		55	VYSOKÉ TATRY	SL159 MESTSKÉ LESY SPIŠSKÁ BELÁ
485	B	2	O	485	B	2		45	VYSOKÉ TATRY	SL159 MESTSKÉ LESY SPIŠSKÁ BELÁ
485	C	1	O	485	C	1		99	VYSOKÉ TATRY	SL159 MESTSKÉ LESY SPIŠSKÁ BELÁ
485	C	1	O	485	C	2		1	VYSOKÉ TATRY	SL159 MESTSKÉ LESY SPIŠSKÁ BELÁ
485	C	2	O	485	C	1		20	VYSOKÉ TATRY	SL159 MESTSKÉ LESY SPIŠSKÁ BELÁ
485	C	2	O	485	C	2		80	VYSOKÉ TATRY	SL159 MESTSKÉ LESY SPIŠSKÁ BELÁ
485	D		O	485	D	1		93	VYSOKÉ TATRY	SL159 MESTSKÉ LESY SPIŠSKÁ BELÁ
485	D		O	485	D	2		6	VYSOKÉ TATRY	SL159 MESTSKÉ LESY SPIŠSKÁ BELÁ
485	D		O	487	A	1		1	VYSOKÉ TATRY	SL159 MESTSKÉ LESY SPIŠSKÁ BELÁ
485	E		O	485	E			100	VYSOKÉ TATRY	SL159 MESTSKÉ LESY SPIŠSKÁ BELÁ
485	F		O	485	F			100	VYSOKÉ TATRY	SL159 MESTSKÉ LESY SPIŠSKÁ BELÁ
485	G		O	485	G			100	VYSOKÉ TATRY	SL159 MESTSKÉ LESY SPIŠSKÁ BELÁ
486	A	1	U	486	A	1		100	VYSOKÉ TATRY	SL159 MESTSKÉ LESY SPIŠSKÁ BELÁ
486	A	2	U	486	A	1		20	VYSOKÉ TATRY	SL159 MESTSKÉ LESY SPIŠSKÁ BELÁ
486	A	2	U	486	A	2		80	VYSOKÉ TATRY	SL159 MESTSKÉ LESY SPIŠSKÁ BELÁ
486	B	1	U	486	B	1		100	VYSOKÉ TATRY	SL159 MESTSKÉ LESY SPIŠSKÁ BELÁ
486	B	2	U	486	B	1		32	VYSOKÉ TATRY	SL159 MESTSKÉ LESY SPIŠSKÁ BELÁ
486	B	2	U	486	B	2		68	VYSOKÉ TATRY	SL159 MESTSKÉ LESY SPIŠSKÁ BELÁ
486	B	3	U	486	B	1		100	VYSOKÉ TATRY	SL159 MESTSKÉ LESY SPIŠSKÁ BELÁ
486	C	1	U	486	C	1		100	VYSOKÉ TATRY	SL159 MESTSKÉ LESY SPIŠSKÁ BELÁ
486	C	2	U	467	C	1		33	VYSOKÉ TATRY	SL159 MESTSKÉ LESY SPIŠSKÁ BELÁ
486	C	2	U	486	C	2		67	VYSOKÉ TATRY	SL159 MESTSKÉ LESY SPIŠSKÁ BELÁ
486	C	3	U	486	C	1		100	VYSOKÉ TATRY	SL159 MESTSKÉ LESY SPIŠSKÁ BELÁ
487	A	1	U	487	A	1		100	VYSOKÉ TATRY	SL159 MESTSKÉ LESY SPIŠSKÁ BELÁ
487	A	2	U	485	D	1		1	VYSOKÉ TATRY	SL159 MESTSKÉ LESY SPIŠSKÁ BELÁ
487	A	2	U	487	A	1		80	VYSOKÉ TATRY	SL159 MESTSKÉ LESY SPIŠSKÁ BELÁ
487	A	2	U	487	A	2		19	VYSOKÉ TATRY	SL159 MESTSKÉ LESY SPIŠSKÁ BELÁ
487	B		U	487	B			100	VYSOKÉ TATRY	SL159 MESTSKÉ LESY SPIŠSKÁ BELÁ
488	A		U	488	A			100	VYSOKÉ TATRY	SL159 MESTSKÉ LESY SPIŠSKÁ BELÁ
488	B		U	488	B			100	VYSOKÉ TATRY	SL159 MESTSKÉ LESY SPIŠSKÁ BELÁ
488	C		U	488	C			100	VYSOKÉ TATRY	SL159 MESTSKÉ LESY SPIŠSKÁ BELÁ
488	D		U	488	D	1		96	VYSOKÉ TATRY	SL159 MESTSKÉ LESY SPIŠSKÁ BELÁ
488	D		U	488	D	2		4	VYSOKÉ TATRY	SL159 MESTSKÉ LESY SPIŠSKÁ BELÁ
489	A	1	U	489	A	1		100	VYSOKÉ TATRY	SL159 MESTSKÉ LESY SPIŠSKÁ BELÁ
489	A	2	U	489	A	1		80	VYSOKÉ TATRY	SL159 MESTSKÉ LESY SPIŠSKÁ BELÁ
489	A	2	U	489	A	2		20	VYSOKÉ TATRY	SL159 MESTSKÉ LESY SPIŠSKÁ BELÁ
489	B		U	489	B			100	VYSOKÉ TATRY	SL159 MESTSKÉ LESY SPIŠSKÁ BELÁ
489	C		U	489	C			100	VYSOKÉ TATRY	SL159 MESTSKÉ LESY SPIŠSKÁ BELÁ
489	D		U	489	D	1		80	VYSOKÉ TATRY	SL159 MESTSKÉ LESY SPIŠSKÁ BELÁ
489	D		U	489	D	2		20	VYSOKÉ TATRY	SL159 MESTSKÉ LESY SPIŠSKÁ BELÁ
490	A		U	490	A			100	VYSOKÉ TATRY	SL159 MESTSKÉ LESY SPIŠSKÁ BELÁ
490	B		U	490	B			100	VYSOKÉ TATRY	SL159 MESTSKÉ LESY SPIŠSKÁ BELÁ
490	C		U	490	C			100	VYSOKÉ TATRY	SL159 MESTSKÉ LESY SPIŠSKÁ BELÁ
491		1	H	490	C			2	VYSOKÉ TATRY	SL159 MESTSKÉ LESY SPIŠSKÁ BELÁ
491		1	H	491	A	1		43	VYSOKÉ TATRY	SL159 MESTSKÉ LESY SPIŠSKÁ BELÁ
491		1	H	491	B			55	VYSOKÉ TATRY	SL159 MESTSKÉ LESY SPIŠSKÁ BELÁ
491		2	H	491	A	1		50	VYSOKÉ TATRY	SL159 MESTSKÉ LESY SPIŠSKÁ BELÁ
491		2	H	491	A	2		15	VYSOKÉ TATRY	SL159 MESTSKÉ LESY SPIŠSKÁ BELÁ
491		2	H	491	B			35	VYSOKÉ TATRY	SL159 MESTSKÉ LESY SPIŠSKÁ BELÁ

Nová JPRL				Stará JPRL						
Dc	Čp	Ps	KL	Dc	Čp	Ps	OP	Časť	Starý LHC	Starý plán (kód, názov)
492	1	O		484	B	1		100	VYSOKÉ TATRY	SL159 MESTSKÉ LESY SPIŠSKÁ BELÁ
492	2	O		484	B	1		5	VYSOKÉ TATRY	SL159 MESTSKÉ LESY SPIŠSKÁ BELÁ
492	2	O		484	B	3		95	VYSOKÉ TATRY	SL159 MESTSKÉ LESY SPIŠSKÁ BELÁ
493	A		U				4	510	VYSOKÉ TATRY	SL159 MESTSKÉ LESY SPIŠSKÁ BELÁ
493	A		U	493	A			95	VYSOKÉ TATRY	SL159 MESTSKÉ LESY SPIŠSKÁ BELÁ
493	B		U	493	B			100	VYSOKÉ TATRY	SL159 MESTSKÉ LESY SPIŠSKÁ BELÁ
494	1	U		494		1		100	VYSOKÉ TATRY	SL159 MESTSKÉ LESY SPIŠSKÁ BELÁ
494	2	U		494		1		7	VYSOKÉ TATRY	SL159 MESTSKÉ LESY SPIŠSKÁ BELÁ
494	2	U		494		2		93	VYSOKÉ TATRY	SL159 MESTSKÉ LESY SPIŠSKÁ BELÁ
495	1	U		495		1		100	VYSOKÉ TATRY	SL159 MESTSKÉ LESY SPIŠSKÁ BELÁ
495	2	U		495		2		100	VYSOKÉ TATRY	SL159 MESTSKÉ LESY SPIŠSKÁ BELÁ
496	A	1	U	496	A	1		100	VYSOKÉ TATRY	SL159 MESTSKÉ LESY SPIŠSKÁ BELÁ
496	A	2	U	496	A	2		100	VYSOKÉ TATRY	SL159 MESTSKÉ LESY SPIŠSKÁ BELÁ
496	A	3	U	496	A	3		100	VYSOKÉ TATRY	SL159 MESTSKÉ LESY SPIŠSKÁ BELÁ
496	B		U	496	B	1		14	VYSOKÉ TATRY	SL159 MESTSKÉ LESY SPIŠSKÁ BELÁ
496	B		U	496	B	2		86	VYSOKÉ TATRY	SL159 MESTSKÉ LESY SPIŠSKÁ BELÁ
497	A	1	U	497	A	1		100	VYSOKÉ TATRY	SL159 MESTSKÉ LESY SPIŠSKÁ BELÁ
497	A	2	U	497	A	1		37	VYSOKÉ TATRY	SL159 MESTSKÉ LESY SPIŠSKÁ BELÁ
497	A	2	U	497	A	2		63	VYSOKÉ TATRY	SL159 MESTSKÉ LESY SPIŠSKÁ BELÁ
497	B	1	U	497	B	1		100	VYSOKÉ TATRY	SL159 MESTSKÉ LESY SPIŠSKÁ BELÁ
497	B	2	U	497	B	2		100	VYSOKÉ TATRY	SL159 MESTSKÉ LESY SPIŠSKÁ BELÁ
498	A		O	498	A			100	VYSOKÉ TATRY	SL159 MESTSKÉ LESY SPIŠSKÁ BELÁ
498	B		O	498	B			100	VYSOKÉ TATRY	SL159 MESTSKÉ LESY SPIŠSKÁ BELÁ
499	A	1	U	499	A	1		100	VYSOKÉ TATRY	SL159 MESTSKÉ LESY SPIŠSKÁ BELÁ
499	A	2	U	499	A	2		100	VYSOKÉ TATRY	SL159 MESTSKÉ LESY SPIŠSKÁ BELÁ
499	A	3	U	499	A	3		100	VYSOKÉ TATRY	SL159 MESTSKÉ LESY SPIŠSKÁ BELÁ
499	B		U	499	B			100	VYSOKÉ TATRY	SL159 MESTSKÉ LESY SPIŠSKÁ BELÁ
500	A	1	U	500	A	1		100	VYSOKÉ TATRY	SL159 MESTSKÉ LESY SPIŠSKÁ BELÁ
500	A	2	U	500	A	2		100	VYSOKÉ TATRY	SL159 MESTSKÉ LESY SPIŠSKÁ BELÁ
500	B	1	U	500	A	1		5	VYSOKÉ TATRY	SL159 MESTSKÉ LESY SPIŠSKÁ BELÁ
500	B	1	U	500	B	1		63	VYSOKÉ TATRY	SL159 MESTSKÉ LESY SPIŠSKÁ BELÁ
500	B	1	U	500	C			32	VYSOKÉ TATRY	SL159 MESTSKÉ LESY SPIŠSKÁ BELÁ
500	B	2	U	500	B	2		100	VYSOKÉ TATRY	SL159 MESTSKÉ LESY SPIŠSKÁ BELÁ
501			O	501				100	VYSOKÉ TATRY	SL159 MESTSKÉ LESY SPIŠSKÁ BELÁ
502			O	502				100	VYSOKÉ TATRY	SL159 MESTSKÉ LESY SPIŠSKÁ BELÁ
503			O	503				100	VYSOKÉ TATRY	SL159 MESTSKÉ LESY SPIŠSKÁ BELÁ
504	A	1	O	504	A	1		100	VYSOKÉ TATRY	SL159 MESTSKÉ LESY SPIŠSKÁ BELÁ
504	A	2	O	504	A	2		100	VYSOKÉ TATRY	SL159 MESTSKÉ LESY SPIŠSKÁ BELÁ
504	B	1	O	504	B	1		100	VYSOKÉ TATRY	SL159 MESTSKÉ LESY SPIŠSKÁ BELÁ
504	B	2	O	504	B	2		100	VYSOKÉ TATRY	SL159 MESTSKÉ LESY SPIŠSKÁ BELÁ
504	B	3	O	504	B	3		100	VYSOKÉ TATRY	SL159 MESTSKÉ LESY SPIŠSKÁ BELÁ
504	C	1	O	504	C			100	VYSOKÉ TATRY	SL159 MESTSKÉ LESY SPIŠSKÁ BELÁ
504	C	2	O	504	C			100	VYSOKÉ TATRY	SL159 MESTSKÉ LESY SPIŠSKÁ BELÁ
505	1	U		505		1		100	VYSOKÉ TATRY	SL159 MESTSKÉ LESY SPIŠSKÁ BELÁ
505	2	U		496	A	2		11	VYSOKÉ TATRY	SL159 MESTSKÉ LESY SPIŠSKÁ BELÁ
505	2	U		500	A	1		3	VYSOKÉ TATRY	SL159 MESTSKÉ LESY SPIŠSKÁ BELÁ
505	2	U		505		2		86	VYSOKÉ TATRY	SL159 MESTSKÉ LESY SPIŠSKÁ BELÁ
505	3	U		500	A	2		9	VYSOKÉ TATRY	SL159 MESTSKÉ LESY SPIŠSKÁ BELÁ
505	3	U		505		1		34	VYSOKÉ TATRY	SL159 MESTSKÉ LESY SPIŠSKÁ BELÁ
505	3	U		505		2		57	VYSOKÉ TATRY	SL159 MESTSKÉ LESY SPIŠSKÁ BELÁ
506	1	U		506		1		100	VYSOKÉ TATRY	SL159 MESTSKÉ LESY SPIŠSKÁ BELÁ
506	2	U		506		2		100	VYSOKÉ TATRY	SL159 MESTSKÉ LESY SPIŠSKÁ BELÁ
507	A	1	U	507	A	1		100	VYSOKÉ TATRY	SL159 MESTSKÉ LESY SPIŠSKÁ BELÁ
507	A	2	U				35	5	VYSOKÉ TATRY	SL159 MESTSKÉ LESY SPIŠSKÁ BELÁ
507	A	2	U	507	A	1		30	VYSOKÉ TATRY	SL159 MESTSKÉ LESY SPIŠSKÁ BELÁ
507	A	2	U	507	A	2		65	VYSOKÉ TATRY	SL159 MESTSKÉ LESY SPIŠSKÁ BELÁ

Nová JPRL				Stará JPRL						
Dc	Čp	Ps	KL	Dc	Čp	Ps	OP	Časť	Starý LHC	Starý plán (kód, názov)
507	B		U				36	8	VYSOKÉ TATRY	SL159 MESTSKÉ LESY SPIŠSKÁ BELÁ
507	B		U	506		1		25	VYSOKÉ TATRY	SL159 MESTSKÉ LESY SPIŠSKÁ BELÁ
507	B		U	507	B	1		26	VYSOKÉ TATRY	SL159 MESTSKÉ LESY SPIŠSKÁ BELÁ
507	B		U	507	B	2		41	VYSOKÉ TATRY	SL159 MESTSKÉ LESY SPIŠSKÁ BELÁ
507	C		U	507	C			100	VYSOKÉ TATRY	SL159 MESTSKÉ LESY SPIŠSKÁ BELÁ
508			O	508	A	1		65	VYSOKÉ TATRY	SL159 MESTSKÉ LESY SPIŠSKÁ BELÁ
508			O	508	A	2		3	VYSOKÉ TATRY	SL159 MESTSKÉ LESY SPIŠSKÁ BELÁ
508			O	508	A	3		17	VYSOKÉ TATRY	SL159 MESTSKÉ LESY SPIŠSKÁ BELÁ
508			O	508	B	1		7	VYSOKÉ TATRY	SL159 MESTSKÉ LESY SPIŠSKÁ BELÁ
508			O	508	B	2		3	VYSOKÉ TATRY	SL159 MESTSKÉ LESY SPIŠSKÁ BELÁ
508			O	508	C			2	VYSOKÉ TATRY	SL159 MESTSKÉ LESY SPIŠSKÁ BELÁ
508			O	508	D			3	VYSOKÉ TATRY	SL159 MESTSKÉ LESY SPIŠSKÁ BELÁ
509	A	1	U	509	A	1		78	VYSOKÉ TATRY	SL159 MESTSKÉ LESY SPIŠSKÁ BELÁ
509	A	1	U	509	C			18	VYSOKÉ TATRY	SL159 MESTSKÉ LESY SPIŠSKÁ BELÁ
509	A	1	U	509	D	1		4	VYSOKÉ TATRY	SL159 MESTSKÉ LESY SPIŠSKÁ BELÁ
509	A	2	U				37	1	VYSOKÉ TATRY	SL159 MESTSKÉ LESY SPIŠSKÁ BELÁ
509	A	2	U	509	A	1		54	VYSOKÉ TATRY	SL159 MESTSKÉ LESY SPIŠSKÁ BELÁ
509	A	2	U	509	A	2		23	VYSOKÉ TATRY	SL159 MESTSKÉ LESY SPIŠSKÁ BELÁ
509	A	2	U	509	C			1	VYSOKÉ TATRY	SL159 MESTSKÉ LESY SPIŠSKÁ BELÁ
509	A	2	U	509	D	1		2	VYSOKÉ TATRY	SL159 MESTSKÉ LESY SPIŠSKÁ BELÁ
509	A	2	U	509	D	2		19	VYSOKÉ TATRY	SL159 MESTSKÉ LESY SPIŠSKÁ BELÁ
509	B		U	509	B	1		60	VYSOKÉ TATRY	SL159 MESTSKÉ LESY SPIŠSKÁ BELÁ
509	B		U	509	B	2		40	VYSOKÉ TATRY	SL159 MESTSKÉ LESY SPIŠSKÁ BELÁ
510		1	U	510		1		100	VYSOKÉ TATRY	SL159 MESTSKÉ LESY SPIŠSKÁ BELÁ
510		2	U				6	2	VYSOKÉ TATRY	SL159 MESTSKÉ LESY SPIŠSKÁ BELÁ
510		2	U	510		2		20	VYSOKÉ TATRY	SL159 MESTSKÉ LESY SPIŠSKÁ BELÁ
510		2	U	510		3		78	VYSOKÉ TATRY	SL159 MESTSKÉ LESY SPIŠSKÁ BELÁ
510		3	U	510		1		13	VYSOKÉ TATRY	SL159 MESTSKÉ LESY SPIŠSKÁ BELÁ
510		3	U	510		3		67	VYSOKÉ TATRY	SL159 MESTSKÉ LESY SPIŠSKÁ BELÁ
511	A	1	O	511	A	1		100	VYSOKÉ TATRY	SL159 MESTSKÉ LESY SPIŠSKÁ BELÁ
511	A	2	O	511	A	2		100	VYSOKÉ TATRY	SL159 MESTSKÉ LESY SPIŠSKÁ BELÁ
511	B		O	511	B			100	VYSOKÉ TATRY	SL159 MESTSKÉ LESY SPIŠSKÁ BELÁ
512		1	U	512		1		100	VYSOKÉ TATRY	SL159 MESTSKÉ LESY SPIŠSKÁ BELÁ
512		2	U	512		2		100	VYSOKÉ TATRY	SL159 MESTSKÉ LESY SPIŠSKÁ BELÁ
512		3	U	512		1		55	VYSOKÉ TATRY	SL159 MESTSKÉ LESY SPIŠSKÁ BELÁ
512		3	U	512		2		25	VYSOKÉ TATRY	SL159 MESTSKÉ LESY SPIŠSKÁ BELÁ
513		1	U				E6	3	VYSOKÉ TATRY	SL159 MESTSKÉ LESY SPIŠSKÁ BELÁ
513		1	U				E7	7	VYSOKÉ TATRY	SL159 MESTSKÉ LESY SPIŠSKÁ BELÁ
513		1	U				PH39	4	VYSOKÉ TATRY	SL159 MESTSKÉ LESY SPIŠSKÁ BELÁ
513		1	U				Š2	1	VYSOKÉ TATRY	SL159 MESTSKÉ LESY SPIŠSKÁ BELÁ
513		1	U	513		1		85	VYSOKÉ TATRY	SL159 MESTSKÉ LESY SPIŠSKÁ BELÁ
513		2	U	513		1		20	VYSOKÉ TATRY	SL159 MESTSKÉ LESY SPIŠSKÁ BELÁ
513		2	U	513		2		80	VYSOKÉ TATRY	SL159 MESTSKÉ LESY SPIŠSKÁ BELÁ
514		1	O	514		1		100	VYSOKÉ TATRY	SL159 MESTSKÉ LESY SPIŠSKÁ BELÁ
514		2	O	514		1		30	VYSOKÉ TATRY	SL159 MESTSKÉ LESY SPIŠSKÁ BELÁ
514		2	O	514		2		70	VYSOKÉ TATRY	SL159 MESTSKÉ LESY SPIŠSKÁ BELÁ
514		3	O	514		3		100	VYSOKÉ TATRY	SL159 MESTSKÉ LESY SPIŠSKÁ BELÁ
515	A	1	O	515	A	1		100	VYSOKÉ TATRY	SL159 MESTSKÉ LESY SPIŠSKÁ BELÁ
515	A	2	O	515	A	1		5	VYSOKÉ TATRY	SL159 MESTSKÉ LESY SPIŠSKÁ BELÁ
515	A	2	O	515	A	2		95	VYSOKÉ TATRY	SL159 MESTSKÉ LESY SPIŠSKÁ BELÁ
515	A	3	O	515	A	1		5	VYSOKÉ TATRY	SL159 MESTSKÉ LESY SPIŠSKÁ BELÁ
515	A	3	O	515	A	3		95	VYSOKÉ TATRY	SL159 MESTSKÉ LESY SPIŠSKÁ BELÁ
515	B	1	O	515	B			90	VYSOKÉ TATRY	SL159 MESTSKÉ LESY SPIŠSKÁ BELÁ
515	B	1	O	515	C			10	VYSOKÉ TATRY	SL159 MESTSKÉ LESY SPIŠSKÁ BELÁ
515	B	2	O	515	B			100	VYSOKÉ TATRY	SL159 MESTSKÉ LESY SPIŠSKÁ BELÁ
516	A	1	U	516	A	1		25	VYSOKÉ TATRY	SL159 MESTSKÉ LESY SPIŠSKÁ BELÁ

Nová JPRL				Stará JPRL						
Dc	Čp	Ps	KL	Dc	Čp	Ps	OP	Časť	Starý LHC	Starý plán (kód, názov)
516	A	1	U	516	B	1		75	VYSOKÉ TATRY	SL159 MESTSKÉ LESY SPIŠSKÁ BELÁ
516	A	2	U				7	2	VYSOKÉ TATRY	SL159 MESTSKÉ LESY SPIŠSKÁ BELÁ
516	A	2	U	516	A	1		1	VYSOKÉ TATRY	SL159 MESTSKÉ LESY SPIŠSKÁ BELÁ
516	A	2	U	516	A	2		2	VYSOKÉ TATRY	SL159 MESTSKÉ LESY SPIŠSKÁ BELÁ
516	A	2	U	516	B	2		95	VYSOKÉ TATRY	SL159 MESTSKÉ LESY SPIŠSKÁ BELÁ
516	A	3	U	516	B			100	VYSOKÉ TATRY	SL159 MESTSKÉ LESY SPIŠSKÁ BELÁ
516	B		U	516	C			100	VYSOKÉ TATRY	SL159 MESTSKÉ LESY SPIŠSKÁ BELÁ
516	C		U	516	F			100	VYSOKÉ TATRY	SL159 MESTSKÉ LESY SPIŠSKÁ BELÁ
516	D	1	U	516	D	1		100	VYSOKÉ TATRY	SL159 MESTSKÉ LESY SPIŠSKÁ BELÁ
516	D	2	U	516	D	1		40	VYSOKÉ TATRY	SL159 MESTSKÉ LESY SPIŠSKÁ BELÁ
516	D	2	U	516	D	2		60	VYSOKÉ TATRY	SL159 MESTSKÉ LESY SPIŠSKÁ BELÁ
516	E	1	U	516	E	1		78	VYSOKÉ TATRY	SL159 MESTSKÉ LESY SPIŠSKÁ BELÁ
516	E	1	U	516	E	2		22	VYSOKÉ TATRY	SL159 MESTSKÉ LESY SPIŠSKÁ BELÁ
516	E	2	U	516	E	1		100	VYSOKÉ TATRY	SL159 MESTSKÉ LESY SPIŠSKÁ BELÁ
529	A	1	U	529	A	1		100	VYSOKÉ TATRY	SL159 MESTSKÉ LESY SPIŠSKÁ BELÁ
529	A	2	U	529	A	2		9	VYSOKÉ TATRY	SL159 MESTSKÉ LESY SPIŠSKÁ BELÁ
529	A	2	U	529	A	3		91	VYSOKÉ TATRY	SL159 MESTSKÉ LESY SPIŠSKÁ BELÁ
529	B		U	529	B	1		25	VYSOKÉ TATRY	SL159 MESTSKÉ LESY SPIŠSKÁ BELÁ
529	B		U	529	B	2		75	VYSOKÉ TATRY	SL159 MESTSKÉ LESY SPIŠSKÁ BELÁ
530	1		U				39	4	VYSOKÉ TATRY	SL159 MESTSKÉ LESY SPIŠSKÁ BELÁ
530	1		U	530	1			96	VYSOKÉ TATRY	SL159 MESTSKÉ LESY SPIŠSKÁ BELÁ
530	2		U	530	1			39	VYSOKÉ TATRY	SL159 MESTSKÉ LESY SPIŠSKÁ BELÁ
530	2		U	530	2			61	VYSOKÉ TATRY	SL159 MESTSKÉ LESY SPIŠSKÁ BELÁ
531			O	531	1			65	VYSOKÉ TATRY	SL159 MESTSKÉ LESY SPIŠSKÁ BELÁ
531			O	531	2			35	VYSOKÉ TATRY	SL159 MESTSKÉ LESY SPIŠSKÁ BELÁ
532			U	532	2			100	VYSOKÉ TATRY	SL159 MESTSKÉ LESY SPIŠSKÁ BELÁ
533			U	533	2			100	VYSOKÉ TATRY	SL159 MESTSKÉ LESY SPIŠSKÁ BELÁ
534	A		U	534	A			100	VYSOKÉ TATRY	SL159 MESTSKÉ LESY SPIŠSKÁ BELÁ
534	B	1	U	534	B	1		100	VYSOKÉ TATRY	SL159 MESTSKÉ LESY SPIŠSKÁ BELÁ
534	B	2	U	534	B	2		100	VYSOKÉ TATRY	SL159 MESTSKÉ LESY SPIŠSKÁ BELÁ
534	B	3	U	534	B	3		100	VYSOKÉ TATRY	SL159 MESTSKÉ LESY SPIŠSKÁ BELÁ
534	B	4	U	534	B	1		87	VYSOKÉ TATRY	SL159 MESTSKÉ LESY SPIŠSKÁ BELÁ
534	B	4	U	534	B	3		13	VYSOKÉ TATRY	SL159 MESTSKÉ LESY SPIŠSKÁ BELÁ
535	A	1	O	535	A	1		100	VYSOKÉ TATRY	SL159 MESTSKÉ LESY SPIŠSKÁ BELÁ
535	A	2	O	535	A	2		100	VYSOKÉ TATRY	SL159 MESTSKÉ LESY SPIŠSKÁ BELÁ
535	B	1	O	535	B			100	VYSOKÉ TATRY	SL159 MESTSKÉ LESY SPIŠSKÁ BELÁ
535	B	2	O	535	B			100	VYSOKÉ TATRY	SL159 MESTSKÉ LESY SPIŠSKÁ BELÁ
535	C		O	535	C			100	VYSOKÉ TATRY	SL159 MESTSKÉ LESY SPIŠSKÁ BELÁ
535	D		O	535	D			89	VYSOKÉ TATRY	SL159 MESTSKÉ LESY SPIŠSKÁ BELÁ
535	D		O	535	F			11	VYSOKÉ TATRY	SL159 MESTSKÉ LESY SPIŠSKÁ BELÁ
535	E		O	535	E			100	VYSOKÉ TATRY	SL159 MESTSKÉ LESY SPIŠSKÁ BELÁ
536	A	1	U	536	A	1		100	VYSOKÉ TATRY	SL159 MESTSKÉ LESY SPIŠSKÁ BELÁ
536	A	2	U	536	A	2		100	VYSOKÉ TATRY	SL159 MESTSKÉ LESY SPIŠSKÁ BELÁ
536	A	3	U	536	A	2		3	VYSOKÉ TATRY	SL159 MESTSKÉ LESY SPIŠSKÁ BELÁ
536	A	3	U	536	A	3		97	VYSOKÉ TATRY	SL159 MESTSKÉ LESY SPIŠSKÁ BELÁ
536	B		U	536	B			100	VYSOKÉ TATRY	SL159 MESTSKÉ LESY SPIŠSKÁ BELÁ
536	C		U	z KN				100	VYSOKÉ TATRY	
537	A	1	U	537	A	1		100	VYSOKÉ TATRY	SL159 MESTSKÉ LESY SPIŠSKÁ BELÁ
537	A	2	U	537	A	1		88	VYSOKÉ TATRY	SL159 MESTSKÉ LESY SPIŠSKÁ BELÁ
537	A	2	U	537	A	2		12	VYSOKÉ TATRY	SL159 MESTSKÉ LESY SPIŠSKÁ BELÁ
537	B	1	U	537	B	1		100	VYSOKÉ TATRY	SL159 MESTSKÉ LESY SPIŠSKÁ BELÁ
537	B	2	U	537	B	2		100	VYSOKÉ TATRY	SL159 MESTSKÉ LESY SPIŠSKÁ BELÁ
537	B	3	U	537	B	3		100	VYSOKÉ TATRY	SL159 MESTSKÉ LESY SPIŠSKÁ BELÁ
537	C		U	537	C			100	VYSOKÉ TATRY	SL159 MESTSKÉ LESY SPIŠSKÁ BELÁ
537	D		U	537	D			100	VYSOKÉ TATRY	SL159 MESTSKÉ LESY SPIŠSKÁ BELÁ
537	E	1	U	537	E	1		97	VYSOKÉ TATRY	SL159 MESTSKÉ LESY SPIŠSKÁ BELÁ

Nová JPRL				Stará JPRL						
Dc	Čp	Ps	KL	Dc	Čp	Ps	OP	Čast'	Starý LHC	Starý plán (kód, názov)
537	E	1	U	537	E	2		3	VYSOKÉ TATRY	SL159 MESTSKÉ LESY SPIŠSKÁ BELÁ
537	E	2	U	537	E	1		35	VYSOKÉ TATRY	SL159 MESTSKÉ LESY SPIŠSKÁ BELÁ
537	E	2	U	537	E	2		65	VYSOKÉ TATRY	SL159 MESTSKÉ LESY SPIŠSKÁ BELÁ
537	F		U	537	F			100	VYSOKÉ TATRY	SL159 MESTSKÉ LESY SPIŠSKÁ BELÁ
537	G		U	537	G			100	VYSOKÉ TATRY	SL159 MESTSKÉ LESY SPIŠSKÁ BELÁ
537	H		U	537	H			100	VYSOKÉ TATRY	SL159 MESTSKÉ LESY SPIŠSKÁ BELÁ
537	I	1	U	537	I	1		100	VYSOKÉ TATRY	SL159 MESTSKÉ LESY SPIŠSKÁ BELÁ
537	I	2	U	537	I	1		30	VYSOKÉ TATRY	SL159 MESTSKÉ LESY SPIŠSKÁ BELÁ
537	I	2	U	537	I	2		70	VYSOKÉ TATRY	SL159 MESTSKÉ LESY SPIŠSKÁ BELÁ
538	A		O	538	A			100	VYSOKÉ TATRY	SL159 MESTSKÉ LESY SPIŠSKÁ BELÁ
538	B		O	538	B	2		11	VYSOKÉ TATRY	SL159 MESTSKÉ LESY SPIŠSKÁ BELÁ
538	B		O	3	B	1		89	VYSOKÉ TATRY	SL159 MESTSKÉ LESY SPIŠSKÁ BELÁ
539			O	539				100	VYSOKÉ TATRY	SL159 MESTSKÉ LESY SPIŠSKÁ BELÁ
540			O	540				100	VYSOKÉ TATRY	SL159 MESTSKÉ LESY SPIŠSKÁ BELÁ
541	A		O	541	A			100	VYSOKÉ TATRY	SL159 MESTSKÉ LESY SPIŠSKÁ BELÁ
541	B	1	O	541	B	1		98	VYSOKÉ TATRY	SL159 MESTSKÉ LESY SPIŠSKÁ BELÁ
541	B	1	O	541	B	2		2	VYSOKÉ TATRY	SL159 MESTSKÉ LESY SPIŠSKÁ BELÁ
541	B	2	O	541	B	1		19	VYSOKÉ TATRY	SL159 MESTSKÉ LESY SPIŠSKÁ BELÁ
541	B	2	O	541	B	2		81	VYSOKÉ TATRY	SL159 MESTSKÉ LESY SPIŠSKÁ BELÁ
541	C		O	541	C			100	VYSOKÉ TATRY	SL159 MESTSKÉ LESY SPIŠSKÁ BELÁ
541	D		O	541	D			100	VYSOKÉ TATRY	SL159 MESTSKÉ LESY SPIŠSKÁ BELÁ
542			O	542				100	VYSOKÉ TATRY	SL159 MESTSKÉ LESY SPIŠSKÁ BELÁ
543			O	542				10	VYSOKÉ TATRY	SL159 MESTSKÉ LESY SPIŠSKÁ BELÁ
543			O	543				90	VYSOKÉ TATRY	SL159 MESTSKÉ LESY SPIŠSKÁ BELÁ
544			O	546	F			100	VYSOKÉ TATRY	SL159 MESTSKÉ LESY SPIŠSKÁ BELÁ
545			O	545				100	VYSOKÉ TATRY	SL159 MESTSKÉ LESY SPIŠSKÁ BELÁ
546	A	1	O	546	A	1		100	VYSOKÉ TATRY	SL159 MESTSKÉ LESY SPIŠSKÁ BELÁ
546	A	2	O	546	A	1		26	VYSOKÉ TATRY	SL159 MESTSKÉ LESY SPIŠSKÁ BELÁ
546	A	2	O	546	A	2		74	VYSOKÉ TATRY	SL159 MESTSKÉ LESY SPIŠSKÁ BELÁ
546	B	1	O	546	B	1		100	VYSOKÉ TATRY	SL159 MESTSKÉ LESY SPIŠSKÁ BELÁ
546	B	2	O	546	B	2		100	VYSOKÉ TATRY	SL159 MESTSKÉ LESY SPIŠSKÁ BELÁ
546	C		O	546	C			100	VYSOKÉ TATRY	SL159 MESTSKÉ LESY SPIŠSKÁ BELÁ
546	D	1	O	546	D			100	VYSOKÉ TATRY	SL159 MESTSKÉ LESY SPIŠSKÁ BELÁ
546	D	2	O	546	D			100	VYSOKÉ TATRY	SL159 MESTSKÉ LESY SPIŠSKÁ BELÁ
546	E	1	O	546	E	1		100	VYSOKÉ TATRY	SL159 MESTSKÉ LESY SPIŠSKÁ BELÁ
546	E	2	O	546	E	1		25	VYSOKÉ TATRY	SL159 MESTSKÉ LESY SPIŠSKÁ BELÁ
546	E	2	O	546	E	2		75	VYSOKÉ TATRY	SL159 MESTSKÉ LESY SPIŠSKÁ BELÁ
547	A		U	547	A	1		32	VYSOKÉ TATRY	SL159 MESTSKÉ LESY SPIŠSKÁ BELÁ
547	A		U	547	A	2		68	VYSOKÉ TATRY	SL159 MESTSKÉ LESY SPIŠSKÁ BELÁ
547	B	1	U	547	B	1		100	VYSOKÉ TATRY	SL159 MESTSKÉ LESY SPIŠSKÁ BELÁ
547	B	2	U	547	B	1		20	VYSOKÉ TATRY	SL159 MESTSKÉ LESY SPIŠSKÁ BELÁ
547	B	2	U	547	B	2		80	VYSOKÉ TATRY	SL159 MESTSKÉ LESY SPIŠSKÁ BELÁ
547	B	3	U	547	B	1		100	VYSOKÉ TATRY	SL159 MESTSKÉ LESY SPIŠSKÁ BELÁ
548	A		U	548	A			100	VYSOKÉ TATRY	SL159 MESTSKÉ LESY SPIŠSKÁ BELÁ
548	B	1	U	548	B	1		100	VYSOKÉ TATRY	SL159 MESTSKÉ LESY SPIŠSKÁ BELÁ
548	B	2	U	548	B	2		100	VYSOKÉ TATRY	SL159 MESTSKÉ LESY SPIŠSKÁ BELÁ
548	C	1	U	548	C	1		90	VYSOKÉ TATRY	SL159 MESTSKÉ LESY SPIŠSKÁ BELÁ
548	C	1	U	548	C	2		5	VYSOKÉ TATRY	SL159 MESTSKÉ LESY SPIŠSKÁ BELÁ
548	C	1	U	548	C	3		5	VYSOKÉ TATRY	SL159 MESTSKÉ LESY SPIŠSKÁ BELÁ
548	C	2	U	548	C	1		5	VYSOKÉ TATRY	SL159 MESTSKÉ LESY SPIŠSKÁ BELÁ
548	C	2	U	548	C	3		95	VYSOKÉ TATRY	SL159 MESTSKÉ LESY SPIŠSKÁ BELÁ
548	D	1	U	548	D	1		100	VYSOKÉ TATRY	SL159 MESTSKÉ LESY SPIŠSKÁ BELÁ
548	D	2	U	548	D	1		20	VYSOKÉ TATRY	SL159 MESTSKÉ LESY SPIŠSKÁ BELÁ
548	D	2	U	548	D	2		80	VYSOKÉ TATRY	SL159 MESTSKÉ LESY SPIŠSKÁ BELÁ
549		1	U	549		1		100	VYSOKÉ TATRY	SL159 MESTSKÉ LESY SPIŠSKÁ BELÁ
549		2	U	549		1		40	VYSOKÉ TATRY	SL159 MESTSKÉ LESY SPIŠSKÁ BELÁ

Nová JPRL				Stará JPRL						
Dc	Čp	Ps	KL	Dc	Čp	Ps	OP	Čast'	Starý LHC	Starý plán (kód, názov)
549	2	U		549	2			60	VYSOKÉ TATRY	SL159 MESTSKÉ LESY SPIŠSKÁ BELÁ
563	1	U		563	A	1		78	VYSOKÉ TATRY	SL159 MESTSKÉ LESY SPIŠSKÁ BELÁ
563	1	U		563	A	2		11	VYSOKÉ TATRY	SL159 MESTSKÉ LESY SPIŠSKÁ BELÁ
563	1	U		563	B	1		11	VYSOKÉ TATRY	SL159 MESTSKÉ LESY SPIŠSKÁ BELÁ
563	2	U		563	A	1		42	VYSOKÉ TATRY	SL159 MESTSKÉ LESY SPIŠSKÁ BELÁ
563	2	U		563	A	2		50	VYSOKÉ TATRY	SL159 MESTSKÉ LESY SPIŠSKÁ BELÁ
563	2	U		563	B	1		6	VYSOKÉ TATRY	SL159 MESTSKÉ LESY SPIŠSKÁ BELÁ
563	2	U		563	B	2		2	VYSOKÉ TATRY	SL159 MESTSKÉ LESY SPIŠSKÁ BELÁ
564	A	1	U	564	B	1		95	VYSOKÉ TATRY	SL159 MESTSKÉ LESY SPIŠSKÁ BELÁ
564	A	1	U	565	C			5	VYSOKÉ TATRY	SL159 MESTSKÉ LESY SPIŠSKÁ BELÁ
564	A	2	U	564	B	2		63	VYSOKÉ TATRY	SL159 MESTSKÉ LESY SPIŠSKÁ BELÁ
564	A	2	U	564	B	3		37	VYSOKÉ TATRY	SL159 MESTSKÉ LESY SPIŠSKÁ BELÁ
564	A	3	U	564	A			2	VYSOKÉ TATRY	SL159 MESTSKÉ LESY SPIŠSKÁ BELÁ
564	A	3	U	564	B	1		43	VYSOKÉ TATRY	SL159 MESTSKÉ LESY SPIŠSKÁ BELÁ
564	A	3	U	564	B	3		54	VYSOKÉ TATRY	SL159 MESTSKÉ LESY SPIŠSKÁ BELÁ
564	A	3	U	565	C	1		1	VYSOKÉ TATRY	SL159 MESTSKÉ LESY SPIŠSKÁ BELÁ
564	B		U	564	A			100	VYSOKÉ TATRY	SL159 MESTSKÉ LESY SPIŠSKÁ BELÁ
564	C	1	U	564	C	2		100	VYSOKÉ TATRY	SL159 MESTSKÉ LESY SPIŠSKÁ BELÁ
564	C	2	U	564	C	3		26	VYSOKÉ TATRY	SL159 MESTSKÉ LESY SPIŠSKÁ BELÁ
564	C	2	U	564	C	4		74	VYSOKÉ TATRY	SL159 MESTSKÉ LESY SPIŠSKÁ BELÁ
564	C	3	U	564	C	1		100	VYSOKÉ TATRY	SL159 MESTSKÉ LESY SPIŠSKÁ BELÁ
565	A		O	565	A			100	VYSOKÉ TATRY	SL159 MESTSKÉ LESY SPIŠSKÁ BELÁ
565	B	1	O	3	B	1		100	VYSOKÉ TATRY	SL159 MESTSKÉ LESY SPIŠSKÁ BELÁ
565	B	2	O	565	B	1		20	VYSOKÉ TATRY	SL159 MESTSKÉ LESY SPIŠSKÁ BELÁ
565	B	2	O	565	B	2		80	VYSOKÉ TATRY	SL159 MESTSKÉ LESY SPIŠSKÁ BELÁ
565	C	1	O	565	B	1		8	VYSOKÉ TATRY	SL159 MESTSKÉ LESY SPIŠSKÁ BELÁ
565	C	1	O	565	C	1		92	VYSOKÉ TATRY	SL159 MESTSKÉ LESY SPIŠSKÁ BELÁ
565	C	2	O	565	C	2		100	VYSOKÉ TATRY	SL159 MESTSKÉ LESY SPIŠSKÁ BELÁ
565	D	1	O	565	D	1		100	VYSOKÉ TATRY	SL159 MESTSKÉ LESY SPIŠSKÁ BELÁ
565	D	2	O	565	D	2		100	VYSOKÉ TATRY	SL159 MESTSKÉ LESY SPIŠSKÁ BELÁ
565	E	1	O	565	E	1		98	VYSOKÉ TATRY	SL159 MESTSKÉ LESY SPIŠSKÁ BELÁ
565	E	1	O	565	E	2		2	VYSOKÉ TATRY	SL159 MESTSKÉ LESY SPIŠSKÁ BELÁ
565	E	2	O	565	E	1		95	VYSOKÉ TATRY	SL159 MESTSKÉ LESY SPIŠSKÁ BELÁ
565	E	2	O	565	E	2		5	VYSOKÉ TATRY	SL159 MESTSKÉ LESY SPIŠSKÁ BELÁ
566	A	1	U	566	A			100	VYSOKÉ TATRY	SL159 MESTSKÉ LESY SPIŠSKÁ BELÁ
566	A	2	U	566	A			100	VYSOKÉ TATRY	SL159 MESTSKÉ LESY SPIŠSKÁ BELÁ
566	B	1	U	566	A			75	VYSOKÉ TATRY	SL159 MESTSKÉ LESY SPIŠSKÁ BELÁ
566	B	1	U	566	B	1		25	VYSOKÉ TATRY	SL159 MESTSKÉ LESY SPIŠSKÁ BELÁ
566	B	2	U	566	B	1		25	VYSOKÉ TATRY	SL159 MESTSKÉ LESY SPIŠSKÁ BELÁ
566	B	2	U	566	B	2		40	VYSOKÉ TATRY	SL159 MESTSKÉ LESY SPIŠSKÁ BELÁ
566	B	2	U	566	B	3		35	VYSOKÉ TATRY	SL159 MESTSKÉ LESY SPIŠSKÁ BELÁ
566	B	3	U	566	A			5	VYSOKÉ TATRY	SL159 MESTSKÉ LESY SPIŠSKÁ BELÁ
566	B	3	U	566	B	1		25	VYSOKÉ TATRY	SL159 MESTSKÉ LESY SPIŠSKÁ BELÁ
566	B	3	U	566	B	2		5	VYSOKÉ TATRY	SL159 MESTSKÉ LESY SPIŠSKÁ BELÁ
566	B	3	U	566	B	3		65	VYSOKÉ TATRY	SL159 MESTSKÉ LESY SPIŠSKÁ BELÁ
567			U	567	1			60	VYSOKÉ TATRY	SL159 MESTSKÉ LESY SPIŠSKÁ BELÁ
567			U	567	2			40	VYSOKÉ TATRY	SL159 MESTSKÉ LESY SPIŠSKÁ BELÁ
568	1	U		568	1			100	VYSOKÉ TATRY	SL159 MESTSKÉ LESY SPIŠSKÁ BELÁ
568	2	U		568	1			10	VYSOKÉ TATRY	SL159 MESTSKÉ LESY SPIŠSKÁ BELÁ
568	2	U		568	2			90	VYSOKÉ TATRY	SL159 MESTSKÉ LESY SPIŠSKÁ BELÁ
568	3	U		568	1			90	VYSOKÉ TATRY	SL159 MESTSKÉ LESY SPIŠSKÁ BELÁ
568	3	U		568	2			10	VYSOKÉ TATRY	SL159 MESTSKÉ LESY SPIŠSKÁ BELÁ
569			U	569				100	VYSOKÉ TATRY	SL159 MESTSKÉ LESY SPIŠSKÁ BELÁ
570	A		U	570	A			100	VYSOKÉ TATRY	SL159 MESTSKÉ LESY SPIŠSKÁ BELÁ
570	B	1	U	570	A			2	VYSOKÉ TATRY	SL159 MESTSKÉ LESY SPIŠSKÁ BELÁ
570	B	1	U	570	B	1		98	VYSOKÉ TATRY	SL159 MESTSKÉ LESY SPIŠSKÁ BELÁ

Nová JPRL				Stará JPRL						
Dc	Čp	Ps	KL	Dc	Čp	Ps	OP	Časť	Starý LHC	Starý plán (kód, názov)
570	B	2	U	570	B	2		100	VYSOKÉ TATRY	SL159 MESTSKÉ LESY SPIŠSKÁ BELÁ
570	C	1	U	570	C	1		88	VYSOKÉ TATRY	SL159 MESTSKÉ LESY SPIŠSKÁ BELÁ
570	C	1	U	570	C	2		12	VYSOKÉ TATRY	SL159 MESTSKÉ LESY SPIŠSKÁ BELÁ
570	C	2	U	570	C	2		100	VYSOKÉ TATRY	SL159 MESTSKÉ LESY SPIŠSKÁ BELÁ
570	D		U	570	D			100	VYSOKÉ TATRY	SL159 MESTSKÉ LESY SPIŠSKÁ BELÁ
571	A	1	U	571	A	1		78	VYSOKÉ TATRY	SL159 MESTSKÉ LESY SPIŠSKÁ BELÁ
571	A	1	U	571	B	2		22	VYSOKÉ TATRY	SL159 MESTSKÉ LESY SPIŠSKÁ BELÁ
571	A	2	U	571	A	1		5	VYSOKÉ TATRY	SL159 MESTSKÉ LESY SPIŠSKÁ BELÁ
571	A	2	U	571	A	2		95	VYSOKÉ TATRY	SL159 MESTSKÉ LESY SPIŠSKÁ BELÁ
571	B	1	U	571	B	2		73	VYSOKÉ TATRY	SL159 MESTSKÉ LESY SPIŠSKÁ BELÁ
571	B	1	U	571	B	3		27	VYSOKÉ TATRY	SL159 MESTSKÉ LESY SPIŠSKÁ BELÁ
571	B	2	U	571	B	1		17	VYSOKÉ TATRY	SL159 MESTSKÉ LESY SPIŠSKÁ BELÁ
571	B	2	U	571	B	2		4	VYSOKÉ TATRY	SL159 MESTSKÉ LESY SPIŠSKÁ BELÁ
571	B	2	U	571	B	4		79	VYSOKÉ TATRY	SL159 MESTSKÉ LESY SPIŠSKÁ BELÁ
572	A	1	O	572	A			100	VYSOKÉ TATRY	SL159 MESTSKÉ LESY SPIŠSKÁ BELÁ
572	A	2	O	572	A			50	VYSOKÉ TATRY	SL159 MESTSKÉ LESY SPIŠSKÁ BELÁ
572	A	2	O	572	B			35	VYSOKÉ TATRY	SL159 MESTSKÉ LESY SPIŠSKÁ BELÁ
572	A	2	O	572	C			15	VYSOKÉ TATRY	SL159 MESTSKÉ LESY SPIŠSKÁ BELÁ
572	B		O	572	H			80	VYSOKÉ TATRY	SL159 MESTSKÉ LESY SPIŠSKÁ BELÁ
572	B		O	572	I			20	VYSOKÉ TATRY	SL159 MESTSKÉ LESY SPIŠSKÁ BELÁ
572	C		O	572	G			100	VYSOKÉ TATRY	SL159 MESTSKÉ LESY SPIŠSKÁ BELÁ
572	D		O	5	D			100	VYSOKÉ TATRY	SL159 MESTSKÉ LESY SPIŠSKÁ BELÁ
572	E		O	572	E			100	VYSOKÉ TATRY	SL159 MESTSKÉ LESY SPIŠSKÁ BELÁ
572	F	1	O	572	F	1		96	VYSOKÉ TATRY	SL159 MESTSKÉ LESY SPIŠSKÁ BELÁ
572	F	1	O	572	F	2		4	VYSOKÉ TATRY	SL159 MESTSKÉ LESY SPIŠSKÁ BELÁ
572	F	2	O	572	F	2		100	VYSOKÉ TATRY	SL159 MESTSKÉ LESY SPIŠSKÁ BELÁ
572	G	1	O	572	C			100	VYSOKÉ TATRY	SL159 MESTSKÉ LESY SPIŠSKÁ BELÁ
572	G	2	O	572	C			100	VYSOKÉ TATRY	SL159 MESTSKÉ LESY SPIŠSKÁ BELÁ
573	A		O	273	C			13	VYSOKÉ TATRY	SL159 MESTSKÉ LESY SPIŠSKÁ BELÁ
573	A		O	573	A			87	VYSOKÉ TATRY	SL159 MESTSKÉ LESY SPIŠSKÁ BELÁ
573	B		O	573	B			100	VYSOKÉ TATRY	SL159 MESTSKÉ LESY SPIŠSKÁ BELÁ
573	C		O	573	C			100	VYSOKÉ TATRY	SL159 MESTSKÉ LESY SPIŠSKÁ BELÁ
574		1	O	574		1		100	VYSOKÉ TATRY	SL159 MESTSKÉ LESY SPIŠSKÁ BELÁ
574		2	O	574		1		12	VYSOKÉ TATRY	SL159 MESTSKÉ LESY SPIŠSKÁ BELÁ
574		2	O	574		2		88	VYSOKÉ TATRY	SL159 MESTSKÉ LESY SPIŠSKÁ BELÁ
575			O	575				100	VYSOKÉ TATRY	SL159 MESTSKÉ LESY SPIŠSKÁ BELÁ
576			O	576				100	VYSOKÉ TATRY	SL159 MESTSKÉ LESY SPIŠSKÁ BELÁ
577			O	577				100	VYSOKÉ TATRY	SL159 MESTSKÉ LESY SPIŠSKÁ BELÁ
578	A	1	O	578	A	1		100	VYSOKÉ TATRY	SL159 MESTSKÉ LESY SPIŠSKÁ BELÁ
578	A	2	O	578	A	2		100	VYSOKÉ TATRY	SL159 MESTSKÉ LESY SPIŠSKÁ BELÁ
578	B		O	578	B			100	VYSOKÉ TATRY	SL159 MESTSKÉ LESY SPIŠSKÁ BELÁ
582		1	O	582	A	1		57	VYSOKÉ TATRY	SL159 MESTSKÉ LESY SPIŠSKÁ BELÁ
582		1	O	582	B			28	VYSOKÉ TATRY	SL159 MESTSKÉ LESY SPIŠSKÁ BELÁ
582		1	O	582	C			15	VYSOKÉ TATRY	SL159 MESTSKÉ LESY SPIŠSKÁ BELÁ
582		2	O	582	A	2		100	VYSOKÉ TATRY	SL159 MESTSKÉ LESY SPIŠSKÁ BELÁ
583			O	583				100	VYSOKÉ TATRY	SL159 MESTSKÉ LESY SPIŠSKÁ BELÁ
584			O	584				100	VYSOKÉ TATRY	SL159 MESTSKÉ LESY SPIŠSKÁ BELÁ
585			O	585				100	VYSOKÉ TATRY	SL159 MESTSKÉ LESY SPIŠSKÁ BELÁ
586		1	O	586				100	VYSOKÉ TATRY	SL159 MESTSKÉ LESY SPIŠSKÁ BELÁ
586		2	O	586				100	VYSOKÉ TATRY	SL159 MESTSKÉ LESY SPIŠSKÁ BELÁ
820	A		O	820	A			100	VYSOKÉ TATRY	SL159 MESTSKÉ LESY SPIŠSKÁ BELÁ
820	B	1	O	820	B	1		100	VYSOKÉ TATRY	SL159 MESTSKÉ LESY SPIŠSKÁ BELÁ
820	B	2	O	820	B	2		100	VYSOKÉ TATRY	SL159 MESTSKÉ LESY SPIŠSKÁ BELÁ
820	C		O	820	C			97	VYSOKÉ TATRY	SL159 MESTSKÉ LESY SPIŠSKÁ BELÁ
820	D		O	820	D			98	VYSOKÉ TATRY	SL159 MESTSKÉ LESY SPIŠSKÁ BELÁ
821			O	821				94	VYSOKÉ TATRY	SL159 MESTSKÉ LESY SPIŠSKÁ BELÁ

Nová JPRL				Stará JPRL						
Dc	Čp	Ps	KL	Dc	Čp	Ps	OP	Časť	Starý LHC	Starý plán (kód, názov)
822			O	822				100	VYSOKÉ TATRY	SL159 MESTSKÉ LESY SPIŠSKÁ BELÁ
823			O	823				100	VYSOKÉ TATRY	SL159 MESTSKÉ LESY SPIŠSKÁ BELÁ
824			O	824				100	VYSOKÉ TATRY	SL159 MESTSKÉ LESY SPIŠSKÁ BELÁ
825			O				12	1	VYSOKÉ TATRY	SL159 MESTSKÉ LESY SPIŠSKÁ BELÁ
825			O	825				99	VYSOKÉ TATRY	SL159 MESTSKÉ LESY SPIŠSKÁ BELÁ
827 A			O	827 A				100	VYSOKÉ TATRY	SL159 MESTSKÉ LESY SPIŠSKÁ BELÁ
827 B			O				14	9	VYSOKÉ TATRY	SL159 MESTSKÉ LESY SPIŠSKÁ BELÁ
827 B			O	827 B				91	VYSOKÉ TATRY	SL159 MESTSKÉ LESY SPIŠSKÁ BELÁ
827 C			O				13	11	VYSOKÉ TATRY	SL159 MESTSKÉ LESY SPIŠSKÁ BELÁ
827 C			O	827 C				89	VYSOKÉ TATRY	SL159 MESTSKÉ LESY SPIŠSKÁ BELÁ
827 D			O	827 D				100	VYSOKÉ TATRY	SL159 MESTSKÉ LESY SPIŠSKÁ BELÁ
909	1	H		<sup>z</sup> KN				100	VYSOKÉ TATRY	
909	2	H		<sup>z</sup> KN				100	VYSOKÉ TATRY	
910	1	H		910	1			100	VYSOKÉ TATRY	SL159 MESTSKÉ LESY SPIŠSKÁ BELÁ
910	2	H		910	1			5	VYSOKÉ TATRY	SL159 MESTSKÉ LESY SPIŠSKÁ BELÁ
910	2	H		910	2			95	VYSOKÉ TATRY	SL159 MESTSKÉ LESY SPIŠSKÁ BELÁ
911	1	H		911	1			100	VYSOKÉ TATRY	SL159 MESTSKÉ LESY SPIŠSKÁ BELÁ
911	2	H		911	1			51	VYSOKÉ TATRY	SL159 MESTSKÉ LESY SPIŠSKÁ BELÁ
911	2	H		911	2			49	VYSOKÉ TATRY	SL159 MESTSKÉ LESY SPIŠSKÁ BELÁ
912	1	H		912	1			100	VYSOKÉ TATRY	SL159 MESTSKÉ LESY SPIŠSKÁ BELÁ
912	2	H					PH54	5	VYSOKÉ TATRY	SL159 MESTSKÉ LESY SPIŠSKÁ BELÁ
912	2	H		912	1			40	VYSOKÉ TATRY	SL159 MESTSKÉ LESY SPIŠSKÁ BELÁ
912	2	H		912	2			55	VYSOKÉ TATRY	SL159 MESTSKÉ LESY SPIŠSKÁ BELÁ
913	1	H		<sup>z</sup> KN				30	VYSOKÉ TATRY	
913	1	H		913	1			70	VYSOKÉ TATRY	SL159 MESTSKÉ LESY SPIŠSKÁ BELÁ
913	2	H		<sup>z</sup> KN				15	VYSOKÉ TATRY	
913	2	H		913	1			55	VYSOKÉ TATRY	SL159 MESTSKÉ LESY SPIŠSKÁ BELÁ
913	2	H		913	2			30	VYSOKÉ TATRY	SL159 MESTSKÉ LESY SPIŠSKÁ BELÁ
914	1	O		914	1			51	VYSOKÉ TATRY	SL159 MESTSKÉ LESY SPIŠSKÁ BELÁ
914	1	O		914	4			49	VYSOKÉ TATRY	SL159 MESTSKÉ LESY SPIŠSKÁ BELÁ
914	2	O		914	2			92	VYSOKÉ TATRY	SL159 MESTSKÉ LESY SPIŠSKÁ BELÁ
914	2	O		914	4			8	VYSOKÉ TATRY	SL159 MESTSKÉ LESY SPIŠSKÁ BELÁ
914	3	O		914	2			3	VYSOKÉ TATRY	SL159 MESTSKÉ LESY SPIŠSKÁ BELÁ
914	3	O		914	3			97	VYSOKÉ TATRY	SL159 MESTSKÉ LESY SPIŠSKÁ BELÁ
914	4	O		914	4			100	VYSOKÉ TATRY	SL159 MESTSKÉ LESY SPIŠSKÁ BELÁ
915	1	O		915	1			100	VYSOKÉ TATRY	SL159 MESTSKÉ LESY SPIŠSKÁ BELÁ
915	2	O		915	1			13	VYSOKÉ TATRY	SL159 MESTSKÉ LESY SPIŠSKÁ BELÁ
915	2	O		915	2			87	VYSOKÉ TATRY	SL159 MESTSKÉ LESY SPIŠSKÁ BELÁ
915	3	O		915	1			76	VYSOKÉ TATRY	SL159 MESTSKÉ LESY SPIŠSKÁ BELÁ
915	3	O		915	2			24	VYSOKÉ TATRY	SL159 MESTSKÉ LESY SPIŠSKÁ BELÁ
916	1	O		489 A				4	VYSOKÉ TATRY	SL159 MESTSKÉ LESY SPIŠSKÁ BELÁ
916	1	O		489 B				30	VYSOKÉ TATRY	SL159 MESTSKÉ LESY SPIŠSKÁ BELÁ
916	1	O		916	1			64	VYSOKÉ TATRY	SL159 MESTSKÉ LESY SPIŠSKÁ BELÁ
916	1	O		916	2			2	VYSOKÉ TATRY	SL159 MESTSKÉ LESY SPIŠSKÁ BELÁ
916	2	O		916	1			67	VYSOKÉ TATRY	SL159 MESTSKÉ LESY SPIŠSKÁ BELÁ
916	2	O		916	2			33	VYSOKÉ TATRY	SL159 MESTSKÉ LESY SPIŠSKÁ BELÁ
917	1	H		917	1			13	VYSOKÉ TATRY	SL159 MESTSKÉ LESY SPIŠSKÁ BELÁ
917	1	H		917	2			87	VYSOKÉ TATRY	SL159 MESTSKÉ LESY SPIŠSKÁ BELÁ
917	2	H		917	3			100	VYSOKÉ TATRY	SL159 MESTSKÉ LESY SPIŠSKÁ BELÁ
919		H		919	2			100	VYSOKÉ TATRY	SL159 MESTSKÉ LESY SPIŠSKÁ BELÁ
920	1	H		920 A	1			76	VYSOKÉ TATRY	SL159 MESTSKÉ LESY SPIŠSKÁ BELÁ
920	1	H		920 A	2			7	VYSOKÉ TATRY	SL159 MESTSKÉ LESY SPIŠSKÁ BELÁ
920	1	H		920 B	1			2	VYSOKÉ TATRY	SL159 MESTSKÉ LESY SPIŠSKÁ BELÁ



Nová JPRL				Stará JPRL						
Dc	Čp	Ps	KL	Dc	Čp	Ps	OP	Časť	Starý LHC	Starý plán (kód, názov)
920	1	H		920	B	2		15	VYSOKÉ TATRY	SL159 MESTSKÉ LESY SPIŠSKÁ BELÁ
920	2	H		920	B	1		12	VYSOKÉ TATRY	SL159 MESTSKÉ LESY SPIŠSKÁ BELÁ
920	2	H		920	B	2		88	VYSOKÉ TATRY	SL159 MESTSKÉ LESY SPIŠSKÁ BELÁ
920	3	H		920	A	1		56	VYSOKÉ TATRY	SL159 MESTSKÉ LESY SPIŠSKÁ BELÁ
920	3	H		920	A	2		23	VYSOKÉ TATRY	SL159 MESTSKÉ LESY SPIŠSKÁ BELÁ
920	3	H		920	B	1		5	VYSOKÉ TATRY	SL159 MESTSKÉ LESY SPIŠSKÁ BELÁ
920	3	H		920	B	2		2	VYSOKÉ TATRY	SL159 MESTSKÉ LESY SPIŠSKÁ BELÁ
920	3	H		920	C	1		9	VYSOKÉ TATRY	SL159 MESTSKÉ LESY SPIŠSKÁ BELÁ
920	3	H		920	C	2		5	VYSOKÉ TATRY	SL159 MESTSKÉ LESY SPIŠSKÁ BELÁ
921	1	H		921		1		16	VYSOKÉ TATRY	SL159 MESTSKÉ LESY SPIŠSKÁ BELÁ
921	1	H		921		2		84	VYSOKÉ TATRY	SL159 MESTSKÉ LESY SPIŠSKÁ BELÁ
921	2	H		921		1		76	VYSOKÉ TATRY	SL159 MESTSKÉ LESY SPIŠSKÁ BELÁ
921	2	H		921		3		24	VYSOKÉ TATRY	SL159 MESTSKÉ LESY SPIŠSKÁ BELÁ
922	1	H		922	A			62	VYSOKÉ TATRY	SL159 MESTSKÉ LESY SPIŠSKÁ BELÁ
922	1	H		922	B	1		17	VYSOKÉ TATRY	SL159 MESTSKÉ LESY SPIŠSKÁ BELÁ
922	1	H		922	B	2		12	VYSOKÉ TATRY	SL159 MESTSKÉ LESY SPIŠSKÁ BELÁ
922	1	H		922	C			9	VYSOKÉ TATRY	SL159 MESTSKÉ LESY SPIŠSKÁ BELÁ
922	2	H		922	C			100	VYSOKÉ TATRY	SL159 MESTSKÉ LESY SPIŠSKÁ BELÁ
923	1	H		923		1		75	VYSOKÉ TATRY	SL159 MESTSKÉ LESY SPIŠSKÁ BELÁ
923	1	H		923		2		25	VYSOKÉ TATRY	SL159 MESTSKÉ LESY SPIŠSKÁ BELÁ
923	2	H		923		1		7	VYSOKÉ TATRY	SL159 MESTSKÉ LESY SPIŠSKÁ BELÁ
923	2	H		923		2		55	VYSOKÉ TATRY	SL159 MESTSKÉ LESY SPIŠSKÁ BELÁ
923	2	H		923		3		38	VYSOKÉ TATRY	SL159 MESTSKÉ LESY SPIŠSKÁ BELÁ
924		H					57	2	VYSOKÉ TATRY	SL159 MESTSKÉ LESY SPIŠSKÁ BELÁ
924		H		924				98	VYSOKÉ TATRY	SL159 MESTSKÉ LESY SPIŠSKÁ BELÁ
925	1	H		925		1		100	VYSOKÉ TATRY	SL159 MESTSKÉ LESY SPIŠSKÁ BELÁ
925	2	H		925		2		100	VYSOKÉ TATRY	SL159 MESTSKÉ LESY SPIŠSKÁ BELÁ
925	3	H		925		1		27	VYSOKÉ TATRY	SL159 MESTSKÉ LESY SPIŠSKÁ BELÁ
925	3	H		925		2		73	VYSOKÉ TATRY	SL159 MESTSKÉ LESY SPIŠSKÁ BELÁ
926		H		926				100	VYSOKÉ TATRY	SL159 MESTSKÉ LESY SPIŠSKÁ BELÁ
927	1	H		927		2		78	VYSOKÉ TATRY	SL159 MESTSKÉ LESY SPIŠSKÁ BELÁ
927	1	H		927		3		22	VYSOKÉ TATRY	SL159 MESTSKÉ LESY SPIŠSKÁ BELÁ
927	2	H		927		1		25	VYSOKÉ TATRY	SL159 MESTSKÉ LESY SPIŠSKÁ BELÁ
927	2	H		927		3		75	VYSOKÉ TATRY	SL159 MESTSKÉ LESY SPIŠSKÁ BELÁ
928	1	H		928		2		100	VYSOKÉ TATRY	SL159 MESTSKÉ LESY SPIŠSKÁ BELÁ
928	2	H		928		1		16	VYSOKÉ TATRY	SL159 MESTSKÉ LESY SPIŠSKÁ BELÁ
928	2	H		928		2		84	VYSOKÉ TATRY	SL159 MESTSKÉ LESY SPIŠSKÁ BELÁ
930		O		930				100	VYSOKÉ TATRY	SL159 MESTSKÉ LESY SPIŠSKÁ BELÁ
931		O					17	4	VYSOKÉ TATRY	SL159 MESTSKÉ LESY SPIŠSKÁ BELÁ
931		O		931				96	VYSOKÉ TATRY	SL159 MESTSKÉ LESY SPIŠSKÁ BELÁ
932		O		932				100	VYSOKÉ TATRY	SL159 MESTSKÉ LESY SPIŠSKÁ BELÁ
933		O		933				100	VYSOKÉ TATRY	SL159 MESTSKÉ LESY SPIŠSKÁ BELÁ
934		O					18	3	VYSOKÉ TATRY	SL159 MESTSKÉ LESY SPIŠSKÁ BELÁ
934		O		934				97	VYSOKÉ TATRY	SL159 MESTSKÉ LESY SPIŠSKÁ BELÁ
935		O		935				100	VYSOKÉ TATRY	SL159 MESTSKÉ LESY SPIŠSKÁ BELÁ
936		O		936				100	VYSOKÉ TATRY	SL159 MESTSKÉ LESY SPIŠSKÁ BELÁ
937		O					18	100	VYSOKÉ TATRY	SL159 MESTSKÉ LESY SPIŠSKÁ BELÁ